

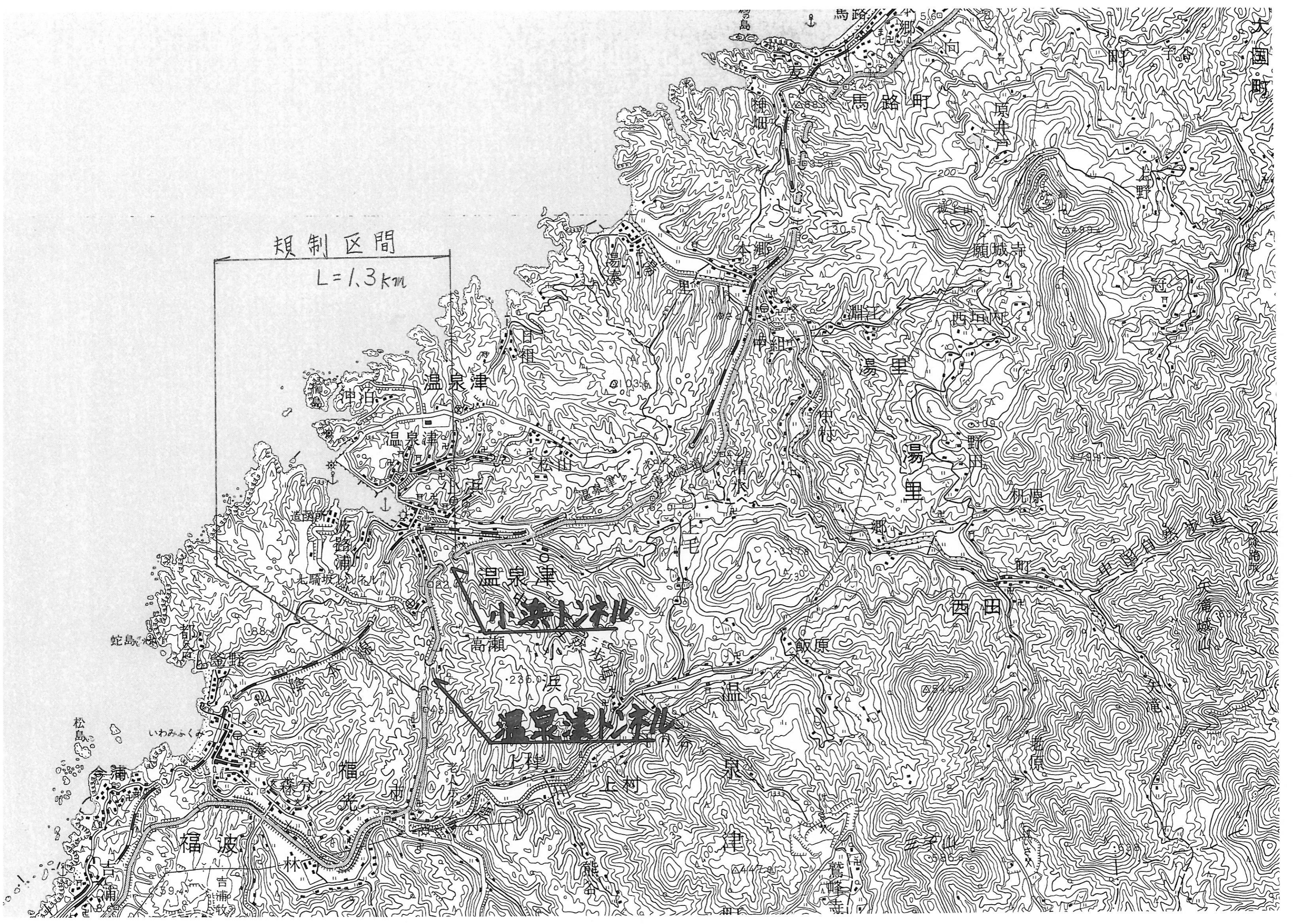
緊急道路情報（松江国道支部→各報道機関）

発信者 犬山 典子

発信日時 平成20年6月22日19時40分

第5報 出雲維持出張所 管内

路線名	一般国道9号
箇所名	大田市温泉津町小浜地内（419k750 上り線付近）
災害発生日時	平成21年6月22日 6時35分頃
通行規制原因	土砂崩れ
通行規制状況	全面通行止め
迂回路の有無	① 有 ② 無
バス路線	① 有 ② 無
孤立集落	① 有 ② 無
人的被害	① 有 ② 無
物的被害	① 有 ② 無
添付資料	■位置図 ■平面図 ■横断図
詳細情報	<ul style="list-style-type: none"> ○ 19時40分現在 ○ ブルーシート、土のうによる応急復旧完了 ○ 片側交互通行に向けた点検実施完了 ○ 20時00分全面通行止めから片側交互通行へ移行予定
地図情報	
問い合わせ先	国土交通省 中国地方整備局 松江国道事務所 電話 0852-26-2131 FAX 0852-27-4132 （管理）副所長 錦織 豊 調査設計課長 加田 厚 管理第一課長 吉木 辰雄



規制区間

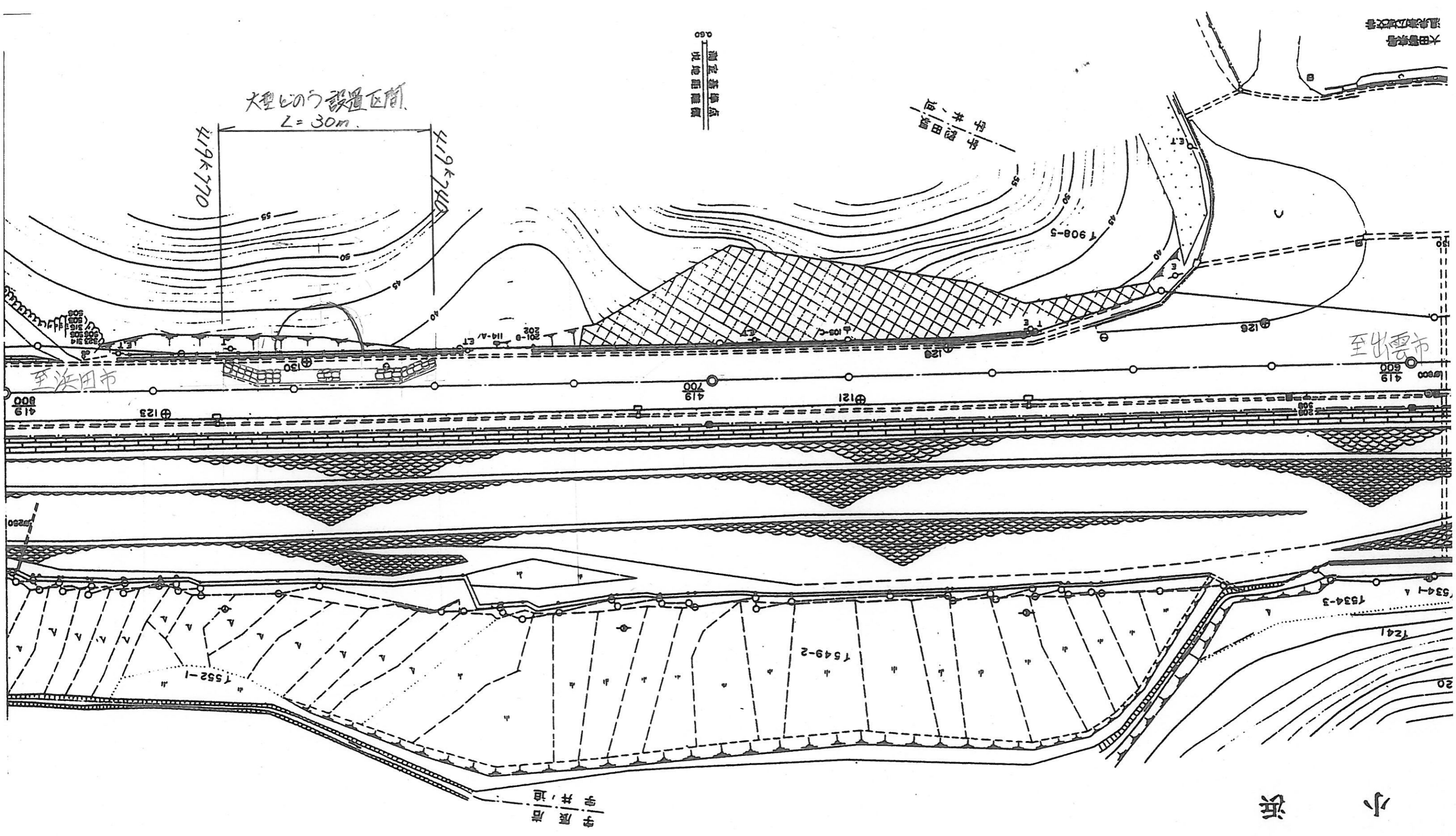
L=1.3km

小泉神社

温泉神社

測定基準点
坵地距離標

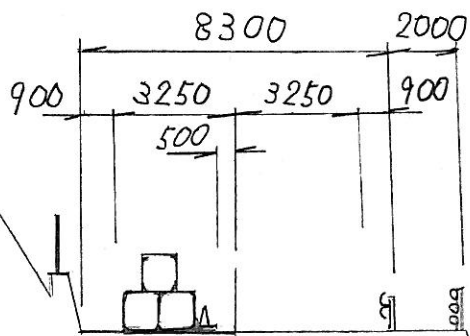
大型の設置区間
L=30m



13	51.62	28.06
14	57.28	28.46
15	60.32	28.42
16	77.67	24.46
17	83.33	28.46
18	94.54	25.50
19	94.54	24.53
20	97.73	24.86
21	97.73	23.84
(22)	99.06	

12	72.04	27.24
13	78.94	28.09
14	76.27	27.08
15	81.18	28.39
16	81.92	27.64
17	87.01	28.41
18	87.73	27.70
19	96.00	27.56
(21)	99.52	

昭和48年4月18日
第913号(S46)



大型土のう
(2段積み)

カラーコーン