



国土交通省  
中国地方整備局  
Ministry of Land, Infrastructure, Transport and Tourism  
Chugoku Regional Development Bureau

平成23年9月8日

お知らせ

資料提供先：島根県政記者会

## 中国横断自動車道尾道松江線の 工事事故について

ひろしまけんしょうぼらしたかのちようわなんばらちない

平成23年9月8日(木)13時20分に、広島県庄原市高野町和南原地内の中国横断自動車道尾道松江線の工事現場において、事故が発生しました。

トンネル掘削作業中に掘削作業機械と接触事故が発生し、トンネル作業員1名が死亡。

なお、詳細は別紙のとおりです。

### 【問い合わせ先】

国土交通省 中国地方整備局 松江国道事務所  
島根県松江市西津田2丁目6番28号

副所長（改築）

いしかわ しょうじ  
石川 庄嗣

建設専門官

やまむら よしはる  
山村 嘉治

TEL : 0852-60-1344 (工務課新直轄グループ直通)

FAX : 0852-22-9731 URL : <http://www.cgr.mlit.go.jp/matsukoku/>

【別紙】

1. 事故発生年月日 平成23年9月8日(木) 13時20分頃
2. 発生場所 広島県庄原市高野町和南原地内
3. 工事名 尾道・松江自動車道大万木トンネル第2工事
4. 施工業者 飛島建設株式会社
5. 工期 平成23年4月15日～平成24年7月31日
6. 工事内容 トンネル掘削 ( L = 510 m )
7. 事故概要 切羽部のトンネルズリを集積作業中、バックホウのキャタピラに作業員がひかれ死亡。

【時系列の流れ】

13:20 事故発生

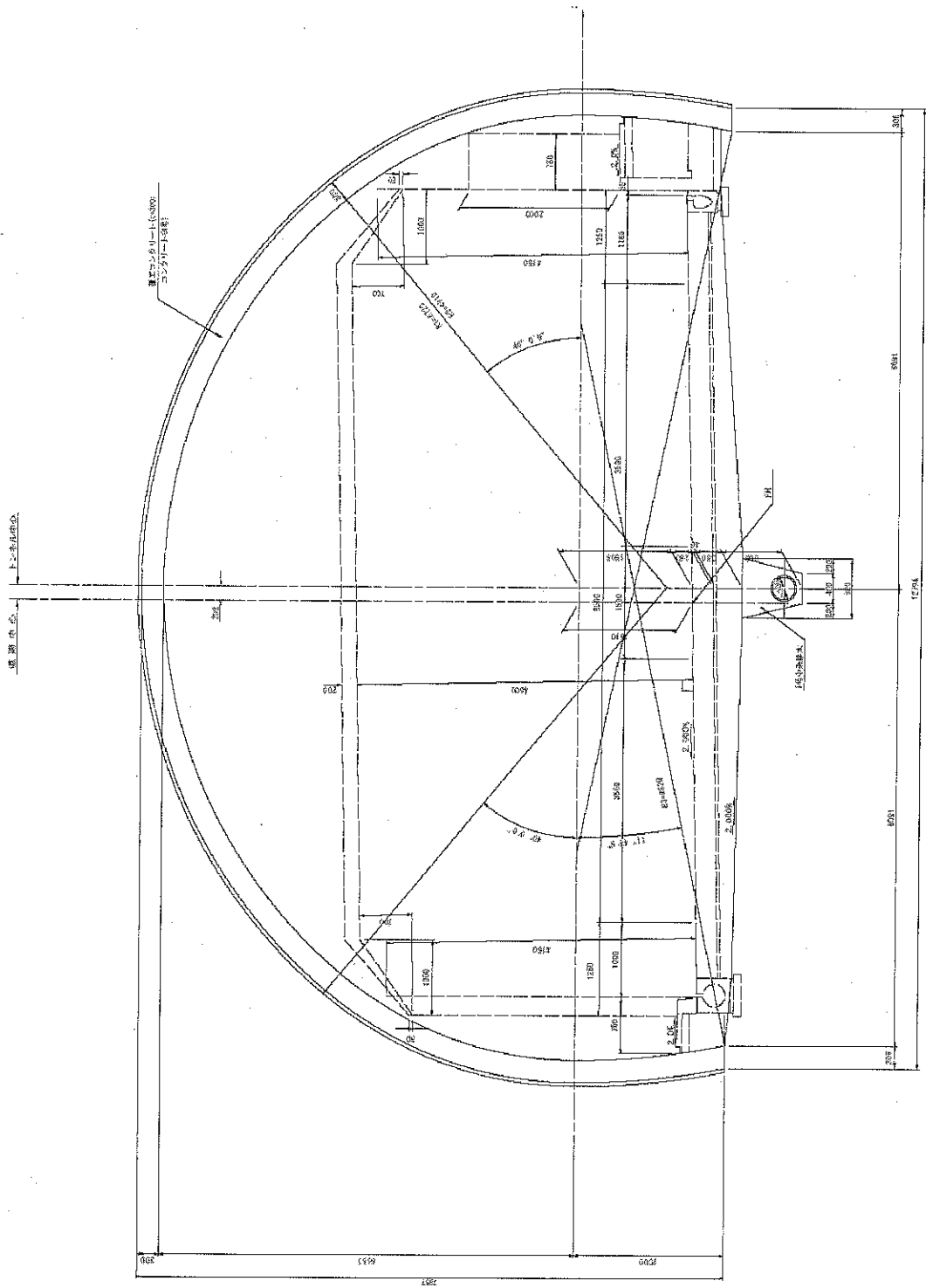
14:20 救急車到着 死亡確認

8. 事故原因 現在確認中

# 大万木トンネル第2工事

標準断面図 (I) S=1:30

B 断面

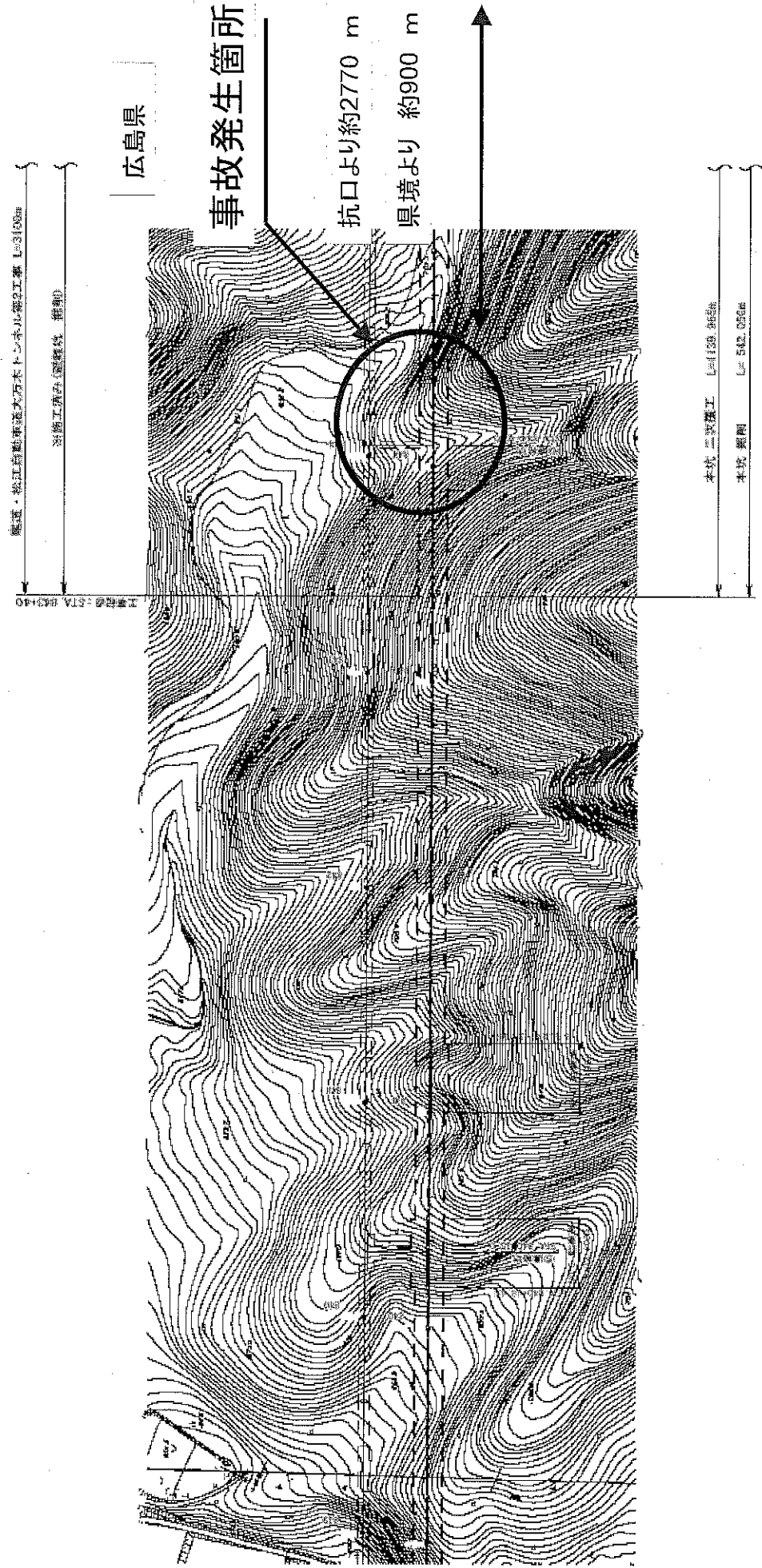


# 大万木トンネル第2工事 平面図

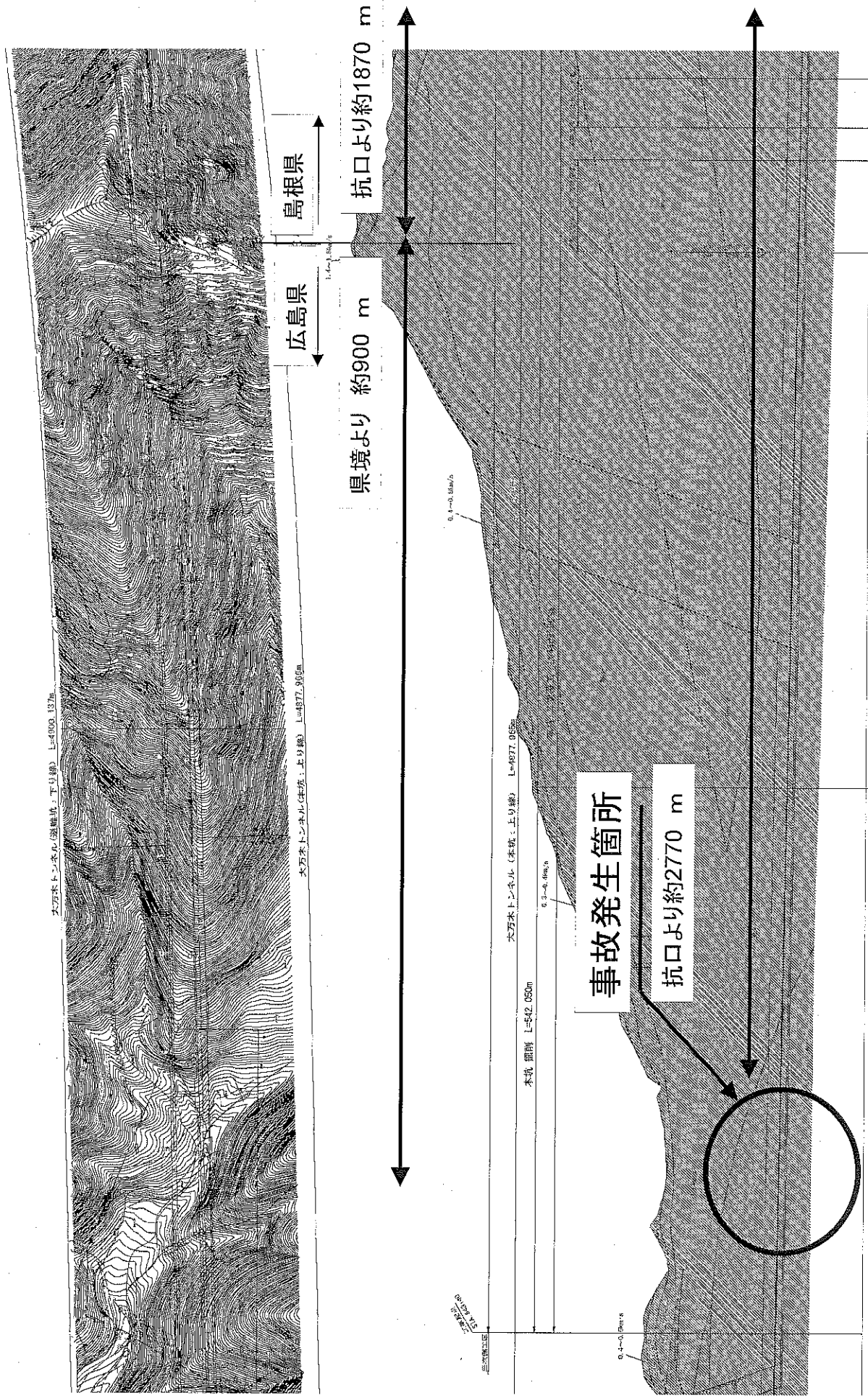
(トンネル延長: 4878m)

平面図(1)

S=1:1000



# 大万トンネル第2工事



# 1. 大万トンネル工事 位置図

