

島根県内の事故危険区間(代表区間)の 取り組み状況について

～事故ゼロプラン「事故危険区間重点解消作戦」島根県版～

政策目標評価型事業評価の導入に伴い、交通安全事業の透明性・効率性を一層高めるため、島根県内の国が管理する道路について、事故データ及び地域の声を基に「**事故危険区間(代表50区間)**」を平成22年12月に選定し、地域の皆様のご協力を頂きながら対策や検討を進めているところです。

事故危険区間選定後、約9ヶ月が経過し、代表50区間について、平成23年度上半期時点での取り組み状況を、とりまとめましたので公表します。(別紙資料参照)

代表50区間のうち、14区間が事業実施中で、今年度新たに3区間が事業に着手する予定です。

「事故ゼロプラン」とは？

交通事故が多発している区間、近年重大事故が発生した区間等、危険な箇所を交通事故データや地域の声を基に「事故危険区間」として選定し、道路利用者にも交通事故が起こりやすい危険な箇所との認識を持って頂きながら、計画的に交通安全施策に取り組んで行くものです。

対策にあたっては、地域の声・警察・関係機関等の意見を聞き、利用実態に反映した効果的な事故対策を行うように進めていきます。

問い合わせ先

国土交通省 中国地方整備局 松江国道事務所
TEL 0852-26-2131(代表)
FAX 0852-27-4132

国土交通省 中国地方整備局 浜田河川国道事務所
TEL 0855-22-2480(代表)
FAX 0855-23-5023

副所長(管理)

よしおか はるひこ
吉岡 晴彦

副所長(道路)

にしこおり ゆたか
錦織 豊

【担当】建設専門官

くまなか たつひこ
熊中 龍彦

【担当】建設監督官

かわい ともひさ
河井 知久

【広報担当】調査設計課長

にしのはら まさし
西ノ原 真志

【広報担当】調査設計課長

うめだ としお
梅田 俊夫

松江国道事務所ホームページアドレス

<http://www.cgr.mlit.go.jp/matsukoku/>

浜田河川国道事務所ホームページアドレス

<http://www.cgr.mlit.go.jp/hamada/>



事故ゼロプラン「事故危険区間重点解消作戦」【島根県版】

『事故危険区間（代表区間）取組状況』

～国が管理する道路の事故危険区間を事故データ及び地域の声を基に代表区間を抽出し、交通安全対策に取り組みます～

事故ゼロプラン（事故危険区間重点解消作戦）とは？

交通事故が多発している区間、近年重大事故が発生した区間等、危険な箇所を交通事故データや地域の声を基に「事故危険区間」として選定し、道路利用者にも交通事故が起こりやすい危険な箇所との認識を持って頂きながら、計画的に交通安全施策に取り組みで行くものです。

「事故危険区間（代表50区間）」 位置図



通学路区間であるが歩道が連続していない区間が存在し、危険な状態である。交差点では、追突事故が多発。



④ 国道9号 松江市東出雲町榎屋五反田：交差点改良測量設計中

通学路ならびに自転車利用が多い区間であるが歩道が無く、危険な状態である。



⑤ 国道9号 松江市東出雲町榎屋～出雲郷：歩道拡幅、交差点改良測量設計中

右折レーンが無い、ため、渋滞が発生し追突事故の危険性が高い。



⑪ 国道9号 斐川町荏原中央西：交差点改良工事中

急カーブ区間のため、列向車線へのはみ出し等による事故多発区間。



⑮ 国道9号 大田市朝山町朝倉：線形改良工事中

通学路区間であるが歩道幅員が狭く、危険な状態である。



⑲ 国道9号 浜田市久代町：歩道設置工事中

通学路区間であるが歩道が連続してない区間が存在し、危険な状態である。交差点では、追突事故が多発。



⑳ 国道9号 浜田市国分町：交差点改良、歩道拡幅工事中

通学路区間であるが歩道が無く、交通事故も多く発生している区間でもあり、危険な状態である。

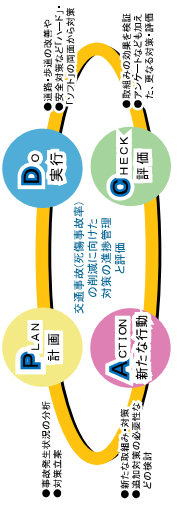


㉘ 国道9号 益田市横田町：歩道設置工事中

番号	路線名 区間	進捗状況			対応状況
		P	D	C	
46	国道54号 飯石郡藤南町下赤名			A	対策検討中
47	国道54号 雲南市南合町多岐				対策検討中
48	国道54号 雲南市本次町里方				対策検討中
49	国道54号 雲南市加茂町加茂中				対策検討中

番号	路線名 区間	進捗状況			対応状況
		P	D	C	
50	国道191号 益田市中島町			A	対策検討中

※ 番号は優先順を示すものではありません。
 ※ 進捗状況、対応状況は、平成23年9月末時点の状況であり、環境が整った箇所から随時整備を進めてまいります。



番号	路線名 区間	進捗状況			対応状況
		P	D	C	
1	国道9号 安来市吉佐町			A	対策検討中
2	国道9号 安来市吉佐町八坂				経過観察中(H19踏査示対策実施)
3	国道9号 安来市安来町				対策検討中(踏査示対策検討中)
4	国道9号 松江市東出雲町榎屋五反田				事業中(交差点改良測量設計中)
5	国道9号 松江市東出雲町榎屋～出雲郷				事業中(歩道拡幅、交差点改良測量設計中)
6	国道9号 松江市西津田				事業中(電線共同整理工事中)
7	国道9号 松江市玉湯町林				事業中(線形改良、歩道拡幅工事中)
8	国道9号 松江市尖通町西来待				対策検討中(関係者による踏査検討会実施済み(H23.10.21))
9	国道9号 出雲市斐川町字頭				対策検討中
10	国道9号 出雲市斐川町荏原				対策検討中
11	国道9号 出雲市斐川町荏原中央西				事業中(交差点改良工事中)
12	国道9号 出雲市斐川町直江				対策検討中
13	国道9号 出雲市今市町				対策検討中
14	国道9号 出雲市今市町市役所前				対策検討中
15	国道9号 大田市朝山町朝倉				事業中(線形改良工事中)
16	国道9号 大田市静岡町				対策検討中
17	国道9号 江津市浅利町				対策検討中
18	国道9号 江津市津津町				対策検討中
19	国道9号 江津市津津町				対策検討中
20	国道9号 江津市江津町				対策検討中
21	国道9号 江津市嘉久志町				対策検討中
22	国道9号 江津市敦川町				対策検討中(関係者による現地検討会実施済み(H23.1.20))
23	国道9号 浜田市久代町				事業中(歩道設置工事中)
24	国道9号 浜田市国分町				事業中(交差点改良、歩道拡幅工事中)
25	国道9号 浜田市片堤町～浜田市原町				対策検討中
26	国道9号 浜田市原井町～浜田市藤田町				対策検討中
27	国道9号 浜田市熱田町				対策検討中
28	国道9号 浜田市熱田町～浜田市日置町				対策検討中
29	国道9号 浜田市日置町				対策検討中
30	国道9号 浜田市日置町(トライアル入口付近)				対策検討中
31	国道9号 浜田市三隅町折居～三隅町三隅				対策検討中
32	国道9号 益田市土井町				事業中(歩道設置工事中)
33	国道9号 益田市木浦町				事業中(歩道拡幅測量設計中)
34	国道9号 益田市速田町				事業中(交差点改良、歩道拡幅測量設計中)
35	国道9号 益田市下木浦町				対策検討中
36	国道9号 益田市下木浦町～益田市吉吉町				事業中(歩道拡幅測量設計中)
37	国道9号 益田市栄町～益田市須子町				対策検討中
38	国道9号 益田市横田町				事業中(歩道設置工事中)
39	国道9号 松江市道 八束郡出雲町出雲郷				対策検討中
40	国道9号 松江市道 松江市竹竹矢町				対策検討中
41	国道9号 松江市道 松江市大矢町				対策検討中
42	国道9号 松江市道 松江市津田町				対策検討中
43	国道9号 松江市道 松江市乃木福富町				対策検討中
44	国道9号 出雲市ハス 出雲市福徳町				事業中(交差点改良工事中)
45	国道9号 浜田ハス 浜田BP 浜田IC				対策検討中

**島根県内の事故危険区間(50箇所)を明らかにし
効率的な交通安全対策に取り組みます。
～事故ゼロプラン「事故危険区間重点解消作戦」島根県版～**

政策目標評価型事業評価の導入に伴い、交通安全事業の透明性・効率性を一層高めるため、島根県内の国が管理する道路について、事故データ及び地域の声を基に「**事故危険区間(50箇所)**」を選定しました。(別添資料参照)

今後は、交通事故が起こりやすい危険な箇所として、「事故危険区間(50箇所)」を道路利用者に認識を持って頂きながら、事故原因に即した効果の高い対策を立案・公表し、集中的・重点的な交通事故対策の取り組みを行っていきます。

●「事故危険区間」の選定にあたって

安全で円滑な道路環境の整備を推進することを目的に設置された「島根県道路交通環境安全推進連絡会議(別添資料)」でご意見などを頂きながら選定しました。

●「事故ゼロプラン」とは?

交通事故が多発している区間、近年重大事故が発生した区間等、危険な箇所を交通事故データや地域の声を基に「事故危険区間」として選定し、道路利用者にも交通事故が起こりやすい危険な箇所との認識を持って頂きながら、計画的に交通安全施策に取り組んで行くものです。

問い合わせ先

国土交通省 中国地方整備局 松江国道事務所

TEL 0852-26-2131 (代表)

FAX 0852-27-4132

副所長(管理)

よしおか はるひこ
吉岡 晴彦

【担 当】建設専門官

くまなか たつひこ
熊中 龍彦

【広報担当】調査設計課長

かだ あつみ
加田 厚

国土交通省 中国地方整備局 浜田河川国道事務所

TEL 0855-22-2480 (代表)

FAX 0855-23-5023

副所長(道路)

にしにおり ゆたか
錦織 豊

【担 当】道路管理課長

えはら ゆたか
江原 豊

【広報担当】調査設計課長

みぞた とおる
溝田 亨

松江国道事務所ホームページアドレス

<http://www.cgr.mlit.go.jp/matsukoku/>

浜田河川国道事務所ホームページアドレス

<http://www.cgr.mlit.go.jp/hamada/>

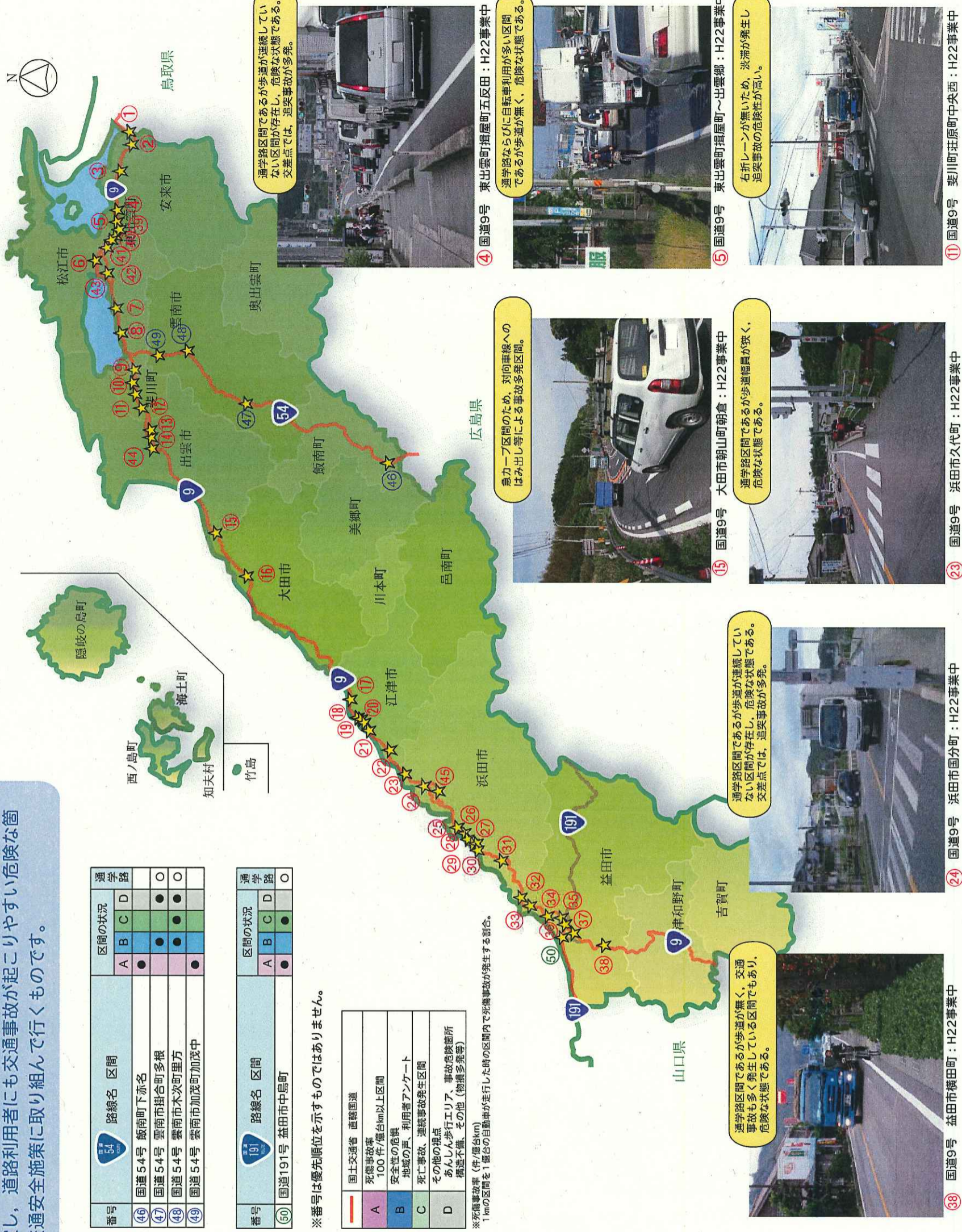
事故ゼロプラン「事故危険区間重点解消作戦」【島根県版】

～国が管理する道路の事故危険区間を事故データ及び地域の声を基に50箇所抽出し、交通安全対策に取り組みます～

事故ゼロプラン（事故危険区間重点解消作戦）とは？

交通事故が多発している区間、近年重大事故が発生した区間等、危険な箇所を交通事故データや地域の声を基に「事故危険区間」として選定し、道路利用者にも交通事故が起こりやすい危険な箇所との認識を持って頂きながら、計画的に交通安全施策に取り組み行くものです。

「事故危険区間」位置図



番号	路線名 区間	区間の状況				通学路
		A	B	C	D	
④⑥	国道54号 飯南町下赤名	●				
④⑦	国道54号 雲南市掛合町多根	●				○
④⑧	国道54号 雲南市木次町里方	●				○
④⑨	国道54号 雲南市加茂町加茂中	●				○

番号	路線名 区間	区間の状況				通学路
		A	B	C	D	
⑥⑩	国道191号 益田市中島町	●				○

※番号は優先順位を示すものではありません。

—	国土交通省 直轄国道
A	死傷事故率 100件/樞台km以上区間
B	安全性の危険 地域の声、利用者アンケート
C	死亡事故、連続事故発生区間
D	その他の地点 あんしん歩行エリア、事故危険箇所 構造不備、その他（物損多発等）

※死傷事故率（件/樞台km）
1kmの区間を1樞台の自動車が行った時の区間内で死傷事故が発生する割合。

通学路区間であるが歩道が連続していない区間が存在し、危険な状態である。交差点では、追突事故が多発。



④ 国道9号 東出雲町揖屋町五反田：H22事業中
通学路ならびに自転車利用が多い区間であるが歩道が無く、危険な状態である。

右折レーンが無いため、渋滞が発生し追突事故の危険性が高い。



⑤ 国道9号 東出雲町揖屋町～出雲郷：H22事業中
⑪ 国道9号 斐川町莊原町中央西：H22事業中

急カーブ区間のため、対向車線へのはみ出し等による事故多発区間。



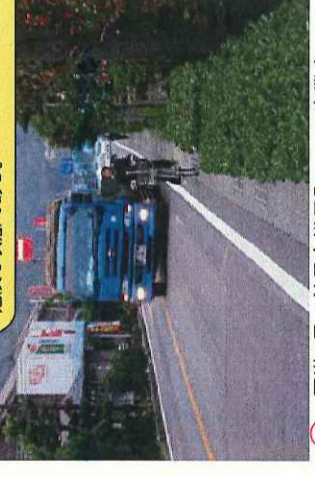
⑮ 国道9号 大田市朝山町朝倉：H22事業中
通学路区間であるが歩道幅員が狭く、危険な状態である。

通学路区間であるが歩道が連続してない区間が存在し、危険な状態である。交差点では、追突事故が多発。



⑲ 国道9号 浜田市国分町：H22事業中
⑳ 国道9号 益田市横田町：H22事業中

通学路区間であるが歩道が無く、交通事故も多く発生している区間でもあり、危険な状態である。



⑳ 国道9号 益田市横田町：H22事業中
㉑ 国道9号 益田市国分町：H22事業中

番号	路線名 区間	区間の状況				通学路
		A	B	C	D	
①	国道9号 安来市吉佐町	●				
②	国道9号 安来市吉佐町八坂	●				
③	国道9号 安来市安来町	●				○
④	国道9号 八束郡東出雲町揖屋町五反田	●				○
⑤	国道9号 八束郡東出雲町揖屋町～出雲郷	●				○
⑥	国道9号 松江市西津田	●				
⑦	国道9号 松江市玉湯町林	●				
⑧	国道9号 松江市宍道町西来待	●				
⑨	国道9号 簸川郡斐川町学領	●				
⑩	国道9号 簸川郡斐川町莊原町	●				○
⑪	国道9号 簸川郡斐川町莊原町中央西	●				
⑫	国道9号 簸川郡斐川町直江町	●				
⑬	国道9号 出雲市今市町	●				○
⑭	国道9号 出雲市今市町市役所前	●				
⑮	国道9号 大田市朝山町朝倉	●				
⑯	国道9号 大田市静岡町	●				
⑰	国道9号 江津市浅利町	●				○
⑱	国道9号 江津市津津町	●				○
⑲	国道9号 江津市津津町	●				○
㉑	国道9号 江津市久志町	●				○
㉒	国道9号 江津市朝日町	●				
㉓	国道9号 浜田市久代町	●				
㉔	国道9号 浜田市国分町	●				○
㉕	国道9号 浜田市片庭町～浜田市原町	●				○
㉖	国道9号 浜田市原井町～浜田市熱田町	●				○
㉗	国道9号 浜田市熱田町	●				○
㉘	国道9号 浜田市熱田町～浜田市日脚町	●				○
㉙	国道9号 浜田市日脚町	●				○
㉚	国道9号 浜田市日脚町	●				○
㉛	国道9号 浜田市三隣町折居～三隣町三隣	●				○
㉜	国道9号 益田市土田町	●				○
㉝	国道9号 益田市木部町	●				○
㉞	国道9号 益田市遠田町	●				○
㉟	国道9号 益田市下本郷町	●				○
㊱	国道9号 益田市下本郷町～益田市乙吉町	●				○
㊲	国道9号 益田市柴町～益田市須子町	●				○
㊳	国道9号 益田市横田町	●				○
㊴	国道9号 八束郡東出雲町出雲郷	●				○
㊵	国道9号 松江市道路 松江市竹矢町	●				
㊶	国道9号 松江市道路 松江市矢田町	●				
㊷	国道9号 松江市道路 松江市東津田町	●				
㊸	国道9号 松江市道路 松江市乃木福富町	●				
㊹	国道9号 出雲バイパス 出雲市渡橋町	●				
㊺	国道9号 浜田バイパス 浜田BP浜田IC	●				

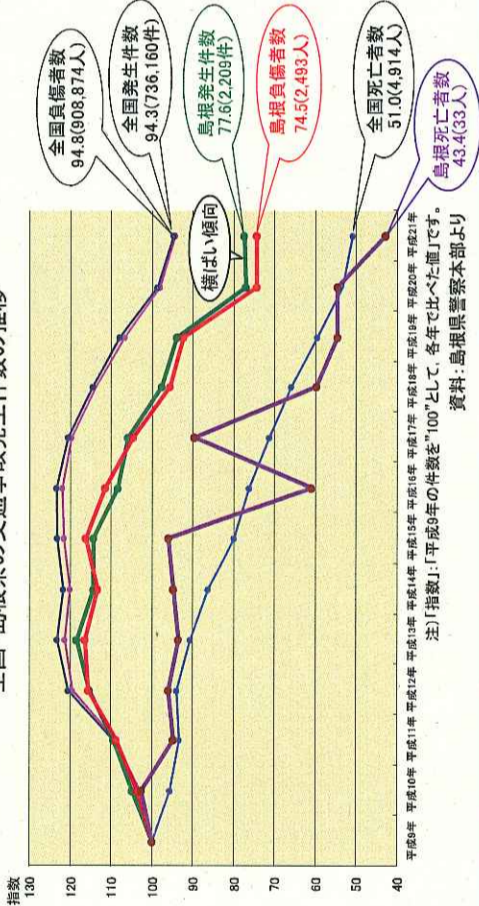
島根県下の交通事故発生状況

- 島根県の高齢者人口の割合は、29%であり全国第1位です。 ※総務省統計局より（平成21年10月）
- 島根県の一世帯当たり保有車台数は、1.37台で全国第20位です。 ※(財)自動車検査登録情報協会より（平成19年3月）

- 全国的に事故発生件数、死者数、負傷者数は減少傾向にあります。
- 島根県では、死者数は減少していますが、近年、事故発生件数、負傷者数は横ばい傾向です。

- 近年、高齢者の交通事故が多発し、平成21年における高齢者の死者数割合は全体の73%を占めています。
- 死亡者の年齢及び事故形態をみると、歩行中の高齢者の事故が圧倒的に多くなっています。

全国・島根県の交通事故発生件数の推移



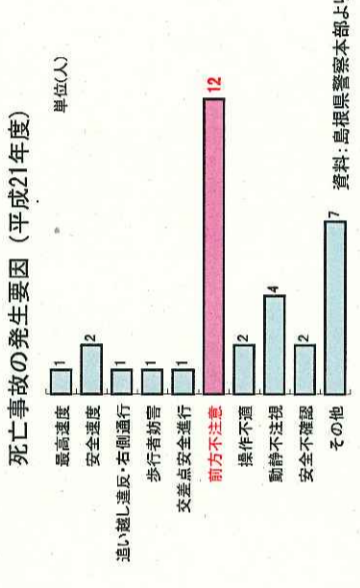
- 中国5県で平成20年と平成21年の交通事故死者数を比較すると、島根県で死者数が減少しています。

- 死亡事故の発生要因としては、前方不注意が圧倒的に多くなっています。

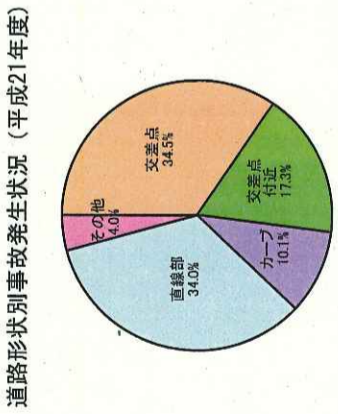
全国・管内の死者数の状況 (人)

区分	全国	島根	岡山	広島	山口	計
平成21年	4,914	33	37	107	142	427
平成20年	5,155	42	30	114	128	405
増減数	-241	-9	7	-7	14	22
増減率	-4.7%	-21.4%	23.3%	-6.1%	10.9%	5.4%

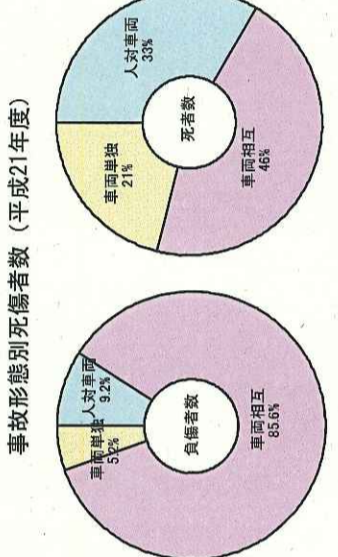
資料: 警察庁交通局「平成21年度中の交通事故死者数について」警察庁ホームページより



- 事故が発生した場所の道路形状をみると、交差点・交差点付近の死傷事故が全体の半分を占めています。



- 事故の形態をみると、死者数は、車両相互の事故割合が最も高く、次いで人对車両の事故割合が高くなっています。
- 負傷者数は、車両相互の事故が86%を占めています。



STEP 1: 県内の事故データ分析

死傷事故データ (H17~20のイタルデータより抽出)

STEP 2: 区間選定の視点

A. 事故多発区間
死傷事故率 100件/億台km以上

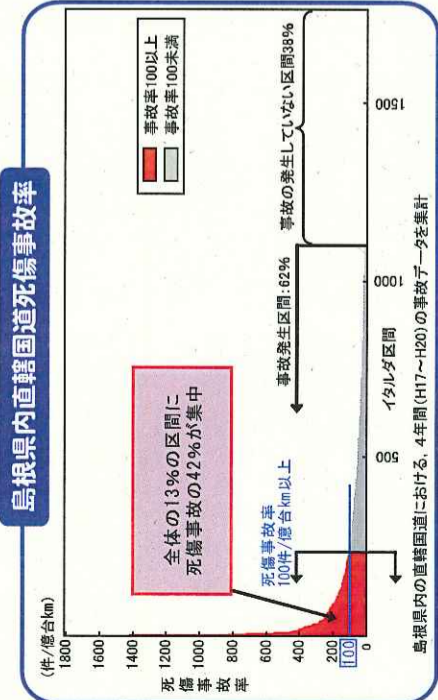
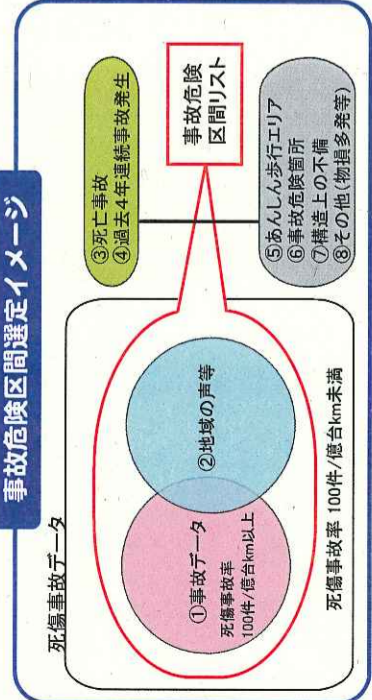
B. 安全性の危機
地域の声、利用者アンケート

C. 死亡事故、連続事故発生区間

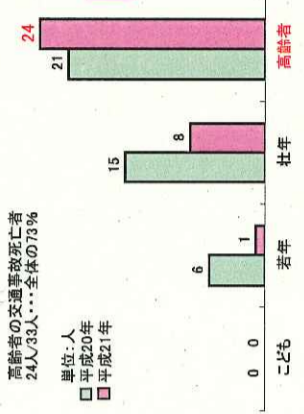
D. その他の視点
あんしん歩行エリア、事故危険箇所
構造上の不備、その他(物損多発等)

STEP 3: 視点の該当項目の数などにより事故危険区間を選定

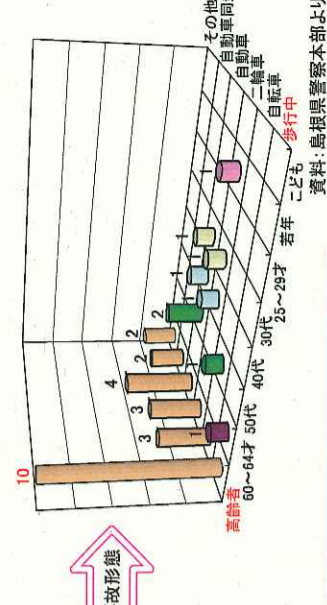
※イタルデータ
道路交通センサス区間を単位と交差点に分類し、区間別に発生した交通事故データを集計したもの。
出典: (財)交通安全総合分析センター



交通事故死亡者の年齢



マネジメントサイクル事例



地域住民にアンケート調査を行い、対策への評価・意見を確認した。歩道のカラー化は、80%を超える方から満足するとの評価を得た。しかし、その他の対策については、半数以上の方の評価が高くなかった。

頂いた地域の評価・意見を基に、異なる追加対策の必要性を議論し、より適切な対策を実施していきまます。

対策実施済みの箇所についても引き続き交通事故の発生状況を観察し、対策の評価を行いながら、追加対策の必要性を検討していきまます。

お問い合わせ先

国土交通省 中国地方整備局 松江国道事務所
〒690-0017 島根県松江市西津田2丁目6-28
TEL (0852) 26-2131 (代表) FAX (0852) 27-4132
ホームページアドレス
http://www.cgr.mlit.go.jp/matsukoku/

国土交通省 中国地方整備局 浜田河川国道事務所
〒697-0034 島根県浜田市相生町3973
TEL (0855) 22-2480 (代表) FAX (0855) 23-5023
ホームページアドレス
http://www.cgr.mlit.go.jp/hamada/