

平成24年3月9日

お知らせ

資料提供先: 島根県政記者会

**松江自動車道（中国横断自動車道尾道松江線）
の供用に先立ち「事故対応合同訓練」を
実施します！**

松江自動車道(吉田掛合IC～三刀屋木次IC)の供用開始を目前に控え、道路管理者・警察・消防等の関係機関が合同で事故対応訓練を実施します。

訓練日時 : 平成24年3月13日(火) 10:00～
訓練場所 : 雲南市木次町上熊谷
松江自動車道上熊谷トンネル松江側坑口付近
参加機関 : 国土交通省中国地方整備局松江国道事務所
島根県警察本部交通部高速道路交通警察隊
雲南広域連合雲南消防本部
島根県防災航空管理所
社団法人日本自動車連盟島根支部

訓練は災害等が発生した場合、中止することがあります。また、気象条件によっては訓練項目(ヘリによる搬送)を変更することがあります。

訓練当日9時30分から、訓練本部前で訓練内容について説明を行いますので、時間までにお集まり下さい。

【問い合わせ先】

**国土交通省 中国地方整備局 松江国道事務所
島根県松江市西津田2丁目6番28号**

副所長(管理)	よしおか はるひこ 吉岡 晴彦
管理第一課長	よしぎ たつお 吉木 辰雄
(広報担当)調査設計課長	にしのはら まさし 西ノ原 真志

TEL : 0852-26-2131 (代表) 0852-60-1346 (管理第一課直通)
FAX : 0852-22-9731 URL : <http://www.cgr.mlit.go.jp/matsukoku/>

松江自動車道（中国横断自動車尾道松江線） 事故対応合同訓練実施要項

1 目的

松江自動車道（三刀屋木次 I C から吉田掛合 I C までの延長12.3km）の開通（平成24年3月24日（土）予定）に先立ち、トンネル内で車両事故が発生したことを想定して、道路管理者、警察、消防等の関係機関が、それぞれの活動内容を再確認することで、災害発生等の緊急時の初動体制の確立と関係機関相互の連携体制の強化を図ります。

2 実施日時

平成24年3月13日（火） 10時～11時

3 参加団体

国土交通省、島根県警察本部、島根県防災航空隊、雲南消防本部、日本自動車連盟

4 訓練場所

雲南市木次町上熊谷地内 上熊谷トンネル 松江側坑口付近
（事故現場は、トンネル松江側坑口から三次側へ55m入った地点）

5 想定

10時ごろ、上熊谷トンネル内において、普通乗用車同士の衝突事故発生。

負傷者数名、車外脱出不可能であり、車両から煙が出ている。

三次方面へ進行していた車両（運転手1名）と松江方面へ進行していた車両（運転手及び同乗者、計2名）の衝突事故。三次方面へ進行していた車両の運転手は車外へ脱出し、トンネル非常通報装置で消防、警察及び道路管理者へ通報を行ったうえ、トンネル出口の非常電話で消防へ出動要請をしている。なお、松江方面へ進行していた車両に乗車していた2名は車外脱出不可能である。

6 その他

訓練活動位置は別紙「事故対応訓練概要図」参照

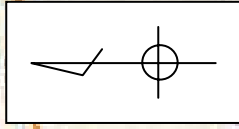
訓練会場へは「訓練会場経路図」に従っておいで下さい。

取材においでになった方へ、9時30分から訓練本部前(概要図)で訓練概要の説明を行います。

取材においでの方は「報道用駐車場」(概要図)に駐車願います。

訓練中止の場合は、訓練当日の朝7時30分を目途に各報道機関に連絡いたします。

訓練会場経路図



雲南市

松江自動車道を利用して来られた方は…
三刀屋木次インターを降りて西へ曲がり、
国道314号を南下してください。

国道54号を利用して来られた方は…
下熊谷交差点から国道314号へ入り、
そのまま南下してください。

至 三次市

至 松江市

雲南市

下熊谷交差点

詳細図参照

JR木次駅

雲南市役所

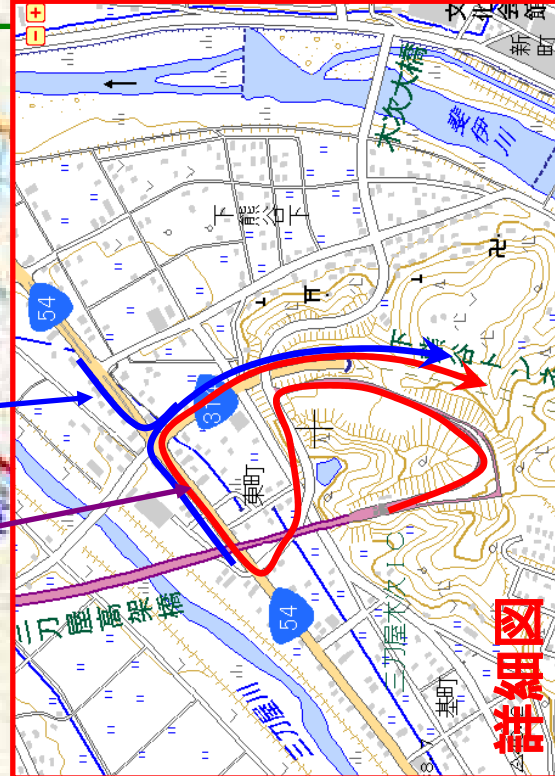
木次運動公園

熊谷大橋

斐伊川

314

訓練会場経路図
参照



詳細図

訓練会場経路図



奥谷大橋交差点

上熊橋交差点

“注意”
こちらから
進入しないで
下さい。

報道関係者用駐車場 位置図

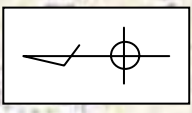
合同訓練箇所

尾道松江線

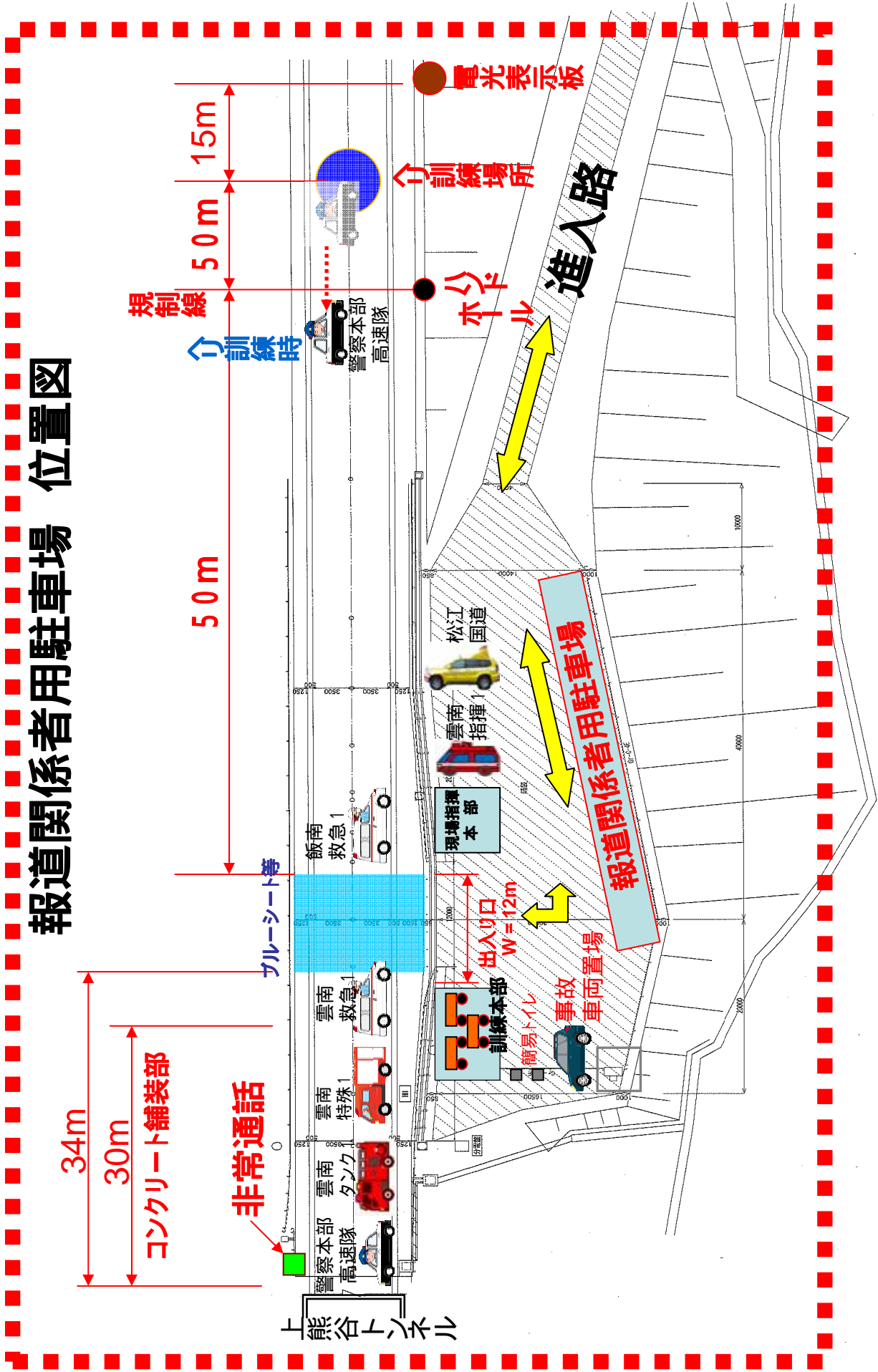
至松江市

至三次市

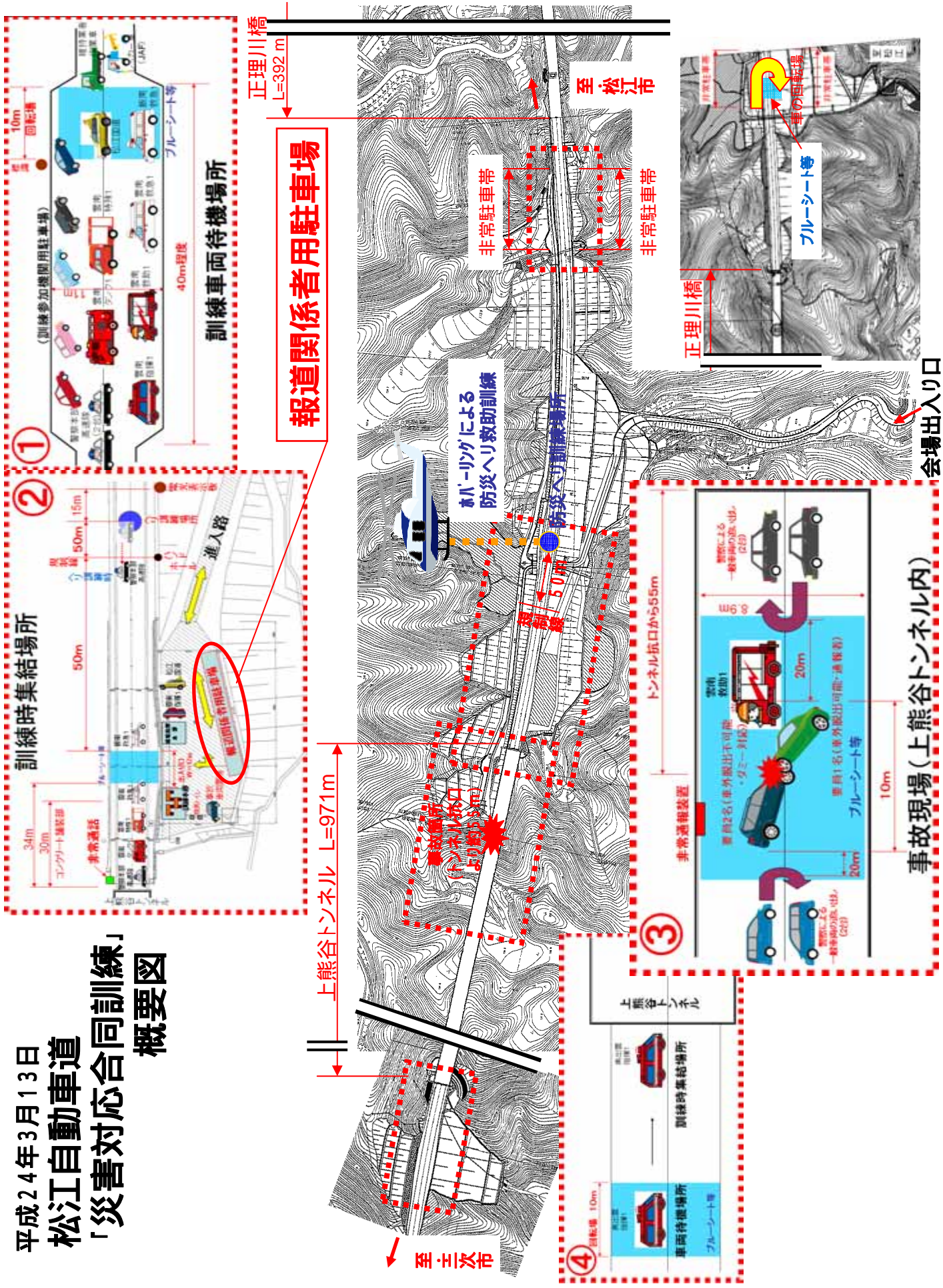
1. 現場に進入する際は、必ず **赤** のルートでお願いします。
2. 現場から退出する際は、必ず **青** のルートでお願いします。



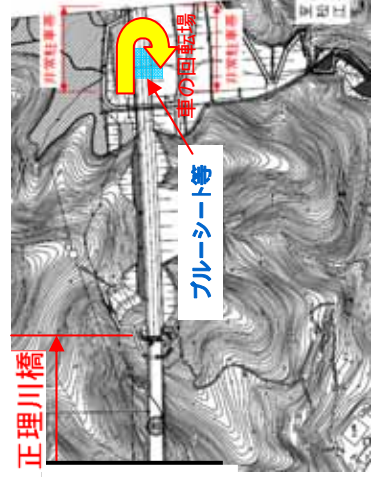
報道関係者用駐車場 位置図



平成24年3月13日 松江自動車道 「災害対応合同訓練」 概要図



会場出入口



事故現場(上熊谷トンネル内)