

Road Station Gourmet Ride in Chugoku Mountains

# 道の駅グルメライド in 中国山地



AS 道の駅たたらば壱番地

AS 道の駅頓原

AS 道の駅赤来高原

Road Station  
Gourmet Ride  
in Chugoku Mountains

AS 道の駅たかの

AS 道の駅ふおレスト君田

Start Goal AS 道の駅ゆめランド布野

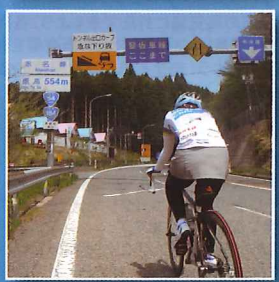
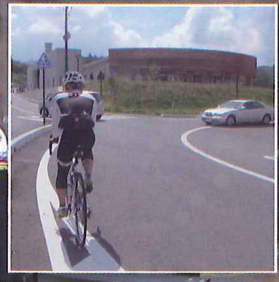
## 2014年 10月5日(日)

7:30~17:30 (受付6:00~7:00)

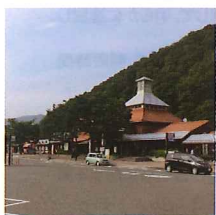
【道の駅グルメライド in 中国山地サイクリングコース】

広島県三次市・庄原市、島根県奥出雲町・雲南市・飯南町の2県5市町にまたがる、全長約124kmのアップダウンのあるコース。コース内に有る6つの道の駅をサイクリングで巡りながら、中国山地の雄大なコースをお楽しみください。

※写真は「中国横断自動車道尾道松江線(吉舎IC~三次東JCT・IC間)開通記念サイクリング」等より  
※一般道での並進は禁止です。



# 6つの道の駅を巡る、全長124kmのライドコース



道の駅ゆめランド布野



道の駅ふおレスト君田



道の駅たかの



道の駅たたらば壱番地



道の駅頓原



道の駅赤来高原

主催

「道の駅グルメライドin中国山地」実行委員会  
(三次市、庄原市、奥出雲町、雲南市、飯南町、つじのバイシクルクラブ)

お問い合わせ  
運営

事務局 三次市建設部土木課  
〒728-0013 広島県三次市十日市東五丁目19番1号(防災センター1F) TEL(0824)62-6305 FAX(0824)62-6166

# 道の駅グルメライド in 中国山地

Road Station Gourmet Ride in Chugoku Mountains



道の駅たたらば畷地

道の駅たかの

道の駅原

道の駅赤来高原

道の駅ふなレスト君田

道の駅ゆめランド布野

延長	124km
平均勾配	3.9%
獲得標高	1,700m

## 募集要項

日程	2014年10月5日(日)	
	6:00~7:00	受付(道の駅ゆめランド布野)
	7:00~7:30	開会式(道の駅ゆめランド布野)
	7:30	スタート(道の駅ゆめランド布野)
	17:30(制限時間)	ゴール(道の駅ゆめランド布野)

**参加費** 個人ロングライド …… **6,000円(税込)**

※大会申込み締め切り後の参加費の返金は出来ません。  
※交通費・宿泊費は別途必要です。

**【申込期限】2014年9月7日(日)まで**

**参加資格**  
健康な方で、規定時間内の完走が可能な方。ただし、16歳未満の未成年者は、成年の伴走を義務付けます。また、すべての未成年者は保護者の同意を必要とします。

- 機材および携行品**
- 十分に整備された、安全装置を有するフリー式の自転車で、ヘルメットとグローブを着用してください。特に、車検や当日の整備サービスはありません。参加前にプロショップで整備を済ませてご来場ください。
  - コースの一部でトンネル等を通るので反射材、ライトを装着してください。
  - パンク等のトラブルに対する修理は、参加者個人によるセルフケアが原則です。対処できる工具、携帯ポンプ、予備チューブ等を携行してください。
  - 予備車輪などの機材サポートは行いません。
  - 長距離走行に対して、エイドステーションの補給は充分ではありません。大会当日の高気温に対応できるよう、各自で充分に飲料や補給食を用意し、コース上でも自販機等を利用して任意に補給ができるよう、必要と思われる程度の現金を携行してください。
  - お持ちの方は携帯電話を非常用に携行してください。

- 誓約事項**  
※参加時は下記の事項について誓約いただきます。
- 大会は、交通ルールを遵守したサイクリングイベントであることを理解し、安全に配慮いたします。
  - 大会主催者側の定めた規則を守り、スタッフの指示に従います。
  - 大会中に事故(落車を含む)が発生した場合、本人及び同僚者の責任において処理し、大会主催者に一切の責任を問いません。
  - 大会中に撮影された写真、映像についてメディアに露出することを許可します。
  - 気象条件、道路環境により大会が中止になった場合、参加料の返金を求めません。
  - 参加者の所有品についての盗難、破損等におよぶ管理責任は、参加者本人が負うものとします。大会参加料の振込みをもって、上記を誓約したものとします。当日誓約書に署名・提出も行いますので事務局からの案内にご留意ください。

**大会規則**  
※必ずお読みください。  
本大会はロングライドのサイクリングイベントであることから、参加される方は次の規則に基づき大会を楽しんでください。

- 大会方式**
- 大会はチェックポイント方式とし、各エイドステーションにおいて通過チェックを行います。
  - コースの誘導は先頭の自転車により行い、コース上にはガイドとなる矢印等を示します。運営上、エイドステーションの開設時間を設定し、その開設時間を過ぎてからのエイドステーションへの到着は、リタイア扱いとします。
- 走行ルール**
- 交通法規を遵守してください。(交通規制をしないので信号、交差点は必ず止まる。指定ルートを外れてはならない。参加者は一列で走行し、並走を禁止する。)
  - 一般車両の交通阻害となるため、応援者等による自家用車での伴走を一切禁止します。
  - 交通量が少ない所では気が緩みがちですが、交通規制を行っていないので、見通しの悪いコーナーなど突然の対向車を常に意識して、常にブレーキング優先を心がけてください。
  - その他スタッフの指示に従った走行を行ってください。

- スタート**
- 交通に配慮し、混乱を避けるためスタートに時間差を設けます。
  - 前日の疲労など不調を感じたときは無理せず不出走を考慮してください。

- セルフチェック**
- スタート前のタイヤ空気圧。
  - 走行中でも、自分の体調を常に把握すること。特に思考力の低下を感じたときは危険です。

- ワンポイントアドバイス**
- タイヤの空気圧が適正でないと、パンクの発生率が上がります。出発前にしっかりチェックしてください。
  - 自分の実力以上のペースで走る集団に無理をして着くと、ちぎれた時に思わぬ失速を招きます。

- アクシデント**
- 落車などにより軽傷を負われた場合は、スタッフが携行する救急道具での応急処置を受けられますが、その後は参加者本人の責任で適切な措置を受けてください。
  - 落車を発見した場合、その大小にかかわらず声を掛け合い、無事を確認するなど相互扶助の精神で対応してください。
  - 落車で頭部を打った場合、無理をして再スタートせず、スタッフを呼んでください。

**機材トラブル**  
予備車輪等のサポートは行いません。したがって、携帯ポンプ、予備チューブ、パンク修理道具などは参加者自身が携行してください。著しい車体の破損が起きた場合はリタイアとして扱いますので、大会前に整備を怠らないようにしてください。

- リタイアについて**
- 制限時間内に各エイドステーションを通過できなかった場合、著しく走行能力を失っていると判断された場合、身体に危険が見られると判断された場合、機材の破損等、自力走行が不可能となった場合リタイアとします。
  - リタイアした参加者は、以降スタッフの指示に従ってください。

- 罰則及び時間設定に関して**
- 規則を守らない場合、スタッフの指示に従わない場合、著しく安全意識の欠如した参加者は、スタッフの判断で大会から排除いたします。
  - サイクリングであるにも関わらず、ロングライドの大会であるという状況を逸脱してスピードトレーニング的に走るライダーを抑制するための手段として、次の場合は罰則の対象とします。
    - 先頭を誘導し、スピードコントロールをするスタッフの指示に従わず、サイクリング速度を守れない場合。
    - 上記に関わらず、運営スタッフが確認して、明らかに逸脱したスピードトレーニングをしている場合。
- ※エイドステーションでは制限時間を設けています。制限時間を過ぎる場合、リタイア扱いとさせていただきます。

**保険**  
傷害保険は、主催者において加入します。(掛金は参加費に含まれています。)ただし、損害賠償保険及び自転車に関する車両保険は含まれていません。

**お申し込みは「スポーツエントリー」**

＜スポーツエントリーでのお申し込み＞

- 主要コンビニエンスストア、クレジットカードなどで参加費をお支払いいただけます。
- インターネット受付 <http://www.sportsentry.ne.jp> ※携帯電話からもエントリーが可能です。左記URLにアクセスして下さい。
- 電話受付 0570-550-846(平日10:00~17:30) ※通話料は申込者負担です。

スポーツエントリー 検索