



平成28年4月15日

お知らせ

資料提供先: 島根県政記者会

国道9号と山陰道との連絡道路における 夜間通行止めのお知らせ ～舗装修繕工事を実施します～

国道9号と山陰道との連絡道路において、舗装修繕工事を行うのに伴い、**東進方向進入車両の夜間通行止め**を以下のとおり行いますので、お知らせします。通行中の皆様には大変ご迷惑をお掛けしますが、ご理解とご協力をお願いします。

- 規制箇所：たまゆちよう ふじな のぎふくとみちよう 松江市玉湯町布志名 ～ 松江市乃木福富町地内
〔国道9号と山陰道との連絡道路〕
- 規制内容：**夜間通行止（国道9号から山陰道への進入）**
〔山陰道、山陰道（有料道路）から国道9号へは出られます。また、山陰道から山陰道（有料道路）、山陰道（有料道路）から山陰道へは通常どおり通行できます。〕
- 規制日時：**平成28年4月25日（月）～平成28年4月27日（水）**
時間は、22時～6時
（予備日）※気象状況により通行止めを延期する場合があります。
平成28年5月9日（月）～平成28年5月13日（金）
- 規制理由：**舗装修繕工事のため**
- 迂回路：**迂回路は、国道9号となります。**
案内看板または交通誘導員に従って通行下さい。

【問い合わせ先】

国土交通省 中国地方整備局 松江国道事務所
島根県松江市西津田2丁目6番28号

副所長（管理） やまさき ちか 山崎 彰 （内線205）

管理第二課長 おおたに こういち 大谷 浩一 （内線441）

（広報担当）計画課長 たかざき おさむ 高崎 修 （内線261）

※松江国道事務所では、twitter（ツイッター）による道路情報発信を行っています。

ツイッター：http://twitter.com/road_matsue

QRコード



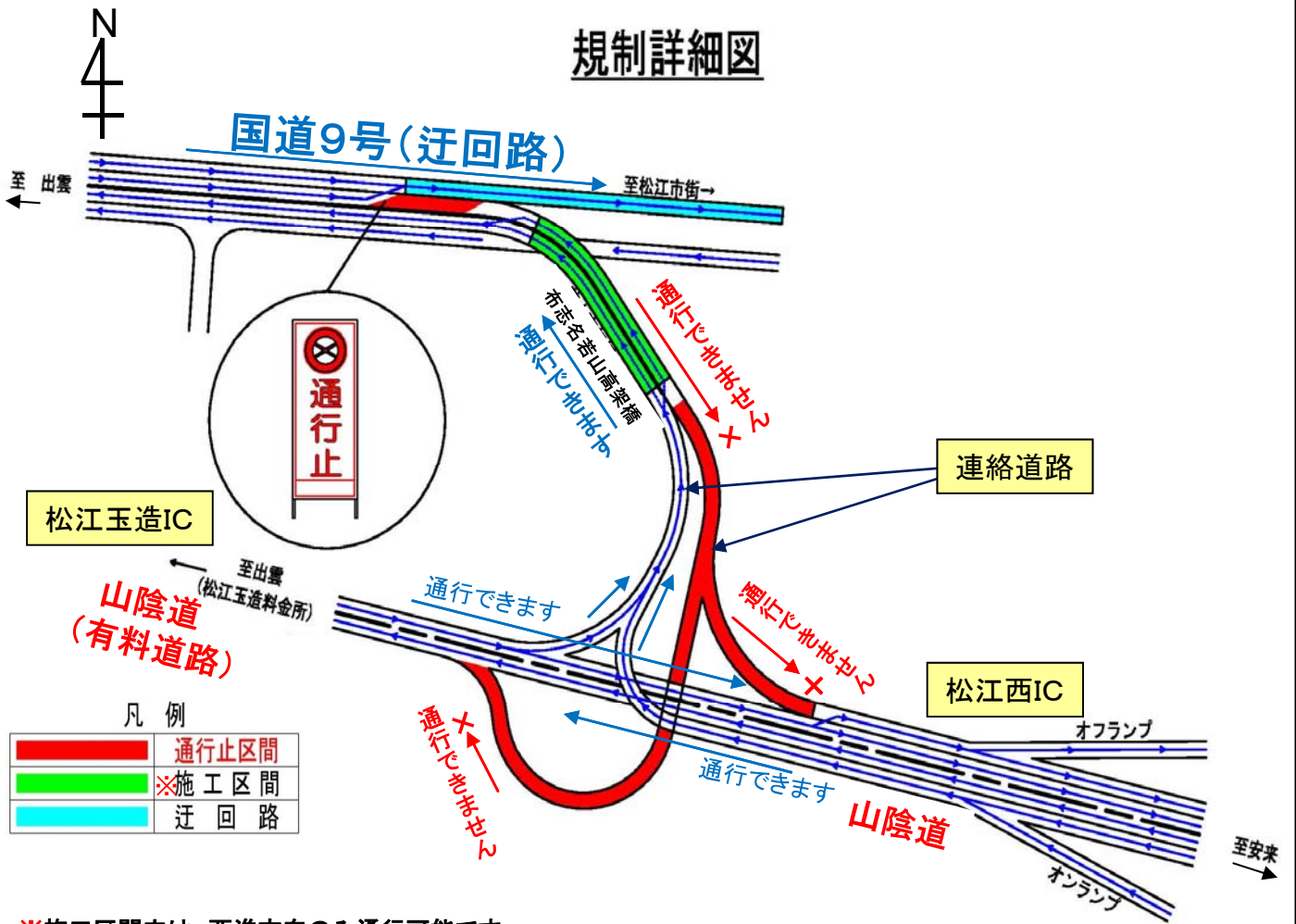
〈広域図〉



〈詳細図〉



規制詳細図



※施工区間内は、西進方向のみ通行可能です。
作業状況により通行車線を変更しますので、交通誘導員の指示に従って通行下さい。