



平成28年9月15日

お知らせ

資料提供先：島根県政記者会

国道9号と山陰道との連絡道路における
夜間通行止めのお知らせ
～舗装修繕工事を実施します～

国道9号と山陰道との連絡道路において、舗装修繕工事を行うのに伴い、**東進方向進入車両の夜間通行止め**を以下のとおり行いますので、お知らせします。
通行中の皆様には大変ご迷惑をお掛けしますが、ご理解とご協力をお願いします。

- 規制箇所：**松江市玉湯町布志名**～**松江市乃木福富町地内**
〔国道9号と山陰道との連絡道路〕
- 規制内容：**夜間通行止（国道9号から山陰道への進入）**
〔山陰道、山陰道（有料道路）から国道9号へは出られます。また、山陰道から山陰道（有料道路）、山陰道（有料道路）から山陰道へは通常どおり通行できます。〕
- 規制日時：**平成28年9月26日（月）22時～平成28年9月29日（木）6時まで**
※気象状況により通行止めを延期する場合があります。
（予備日）
平成28年9月29日（木）22時～平成28年10月8日（土）6時まで
- 規制理由：**舗装修繕工事のため**
- 迂回路：**迂回路は、国道9号となります。**
案内看板または交通誘導員に従って通行下さい。
規制図については、別紙をご覧ください。

【問い合わせ先】

国土交通省 中国地方整備局 松江国道事務所
島根県松江市西津田2丁目6番28号

| | |
|------------|---------------------------|
| 副所長（管理） | やまさき あきら 山崎 彰（内線205） |
| 管理第二課長 | おおたに こういち 大谷 浩一（内線441） |
| （広報担当）計画課長 | たかさき おさむ 高崎 修（内線261） |

TEL：0852-26-2131（代表） URL：<http://www.cgr.mlit.go.jp/matsukoku/>
：0852-26-0611（夜間・休日）

QRコード



※松江国道事務所では、twitter（ツイッター）による道路情報発信を行っています。
ツイッター：http://twitter.com/road_matsue

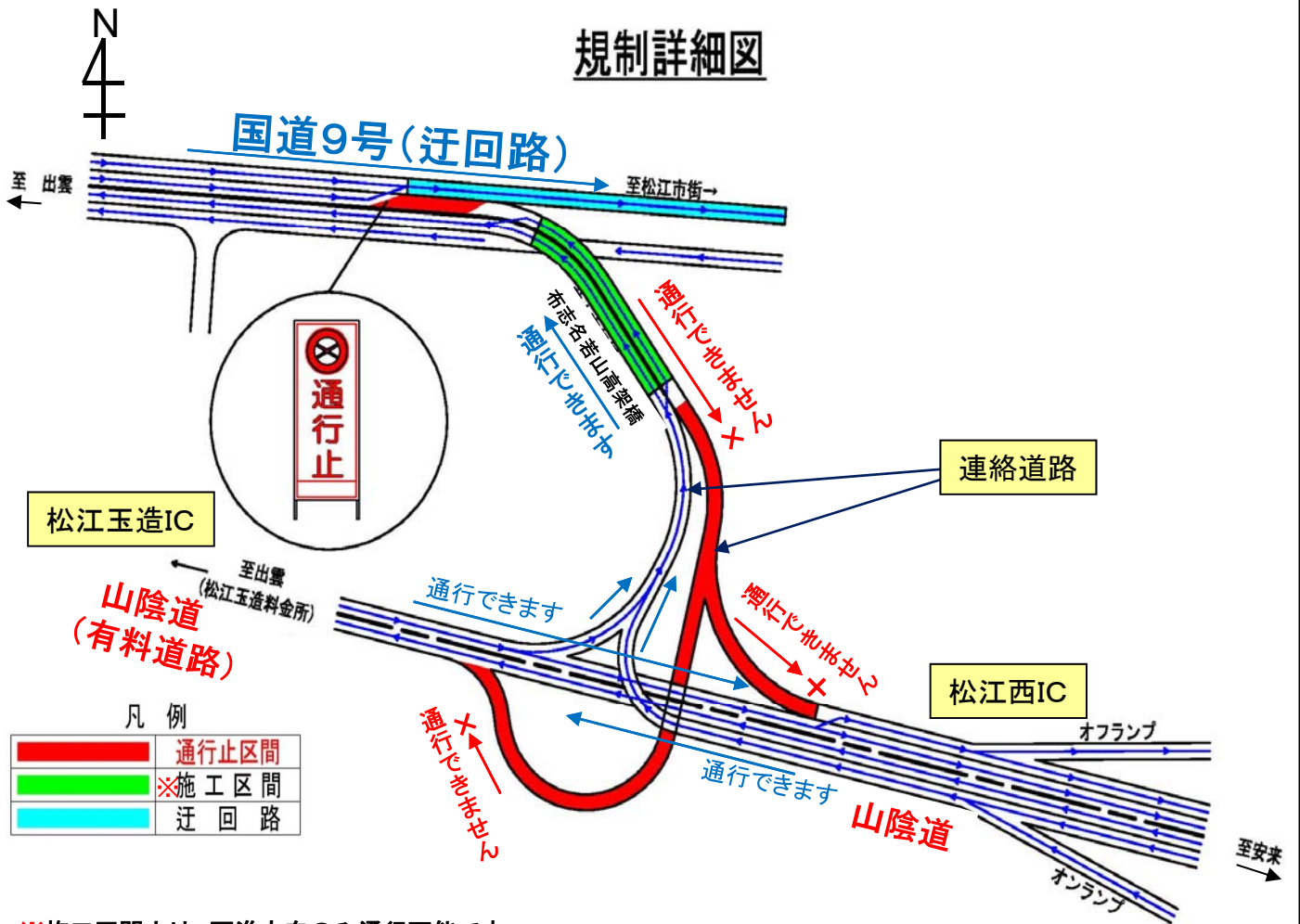
〈広域図〉



〈詳細図〉



規制詳細図



※施工区間内は、西進方向のみ通行可能です。
作業状況により通行車線を変更しますので、交通誘導員の指示に従って通行下さい。