



国土を整え、全力で備える
国土交通省中国地方整備局
松江国道事務所
Ministry of Land, Infrastructure, Transport and
tourism Chugoku Regional Development Bureau,
Matsue National Highway office

お知らせ

平成29年 6月21日

資料提供先: 島根県政記者会

あさやま おおだ
山陰道(朝山・大田道路)

波根川橋にて見学会を実施します!

～舗装前の橋梁にダイナミックなお絵かき～

現在、事業中の山陰道(朝山・大田道路)は平成29年度に開通を予定しています。つきましては、日頃よりご理解・ご協力をいただいている、工事現場付近の住民の方々に感謝をこめて、波根川橋の見学会を実施しますのでお知らせします。

当日は、橋梁床版へのお絵かきを楽しんでいただくほか、建設現場を体験できる催しを企画しています。(別紙参照)

○実施日時 : 平成29年 6月25日(日) 8:00～11:00

○実施場所 : 朝山・大田道路 波根川橋建設現場(別紙のとおり)

○参加者 : 工事現場付近の住民の方々

○その他 : 駐車場(報道関係者用)については別紙マップをご確認ください。

○注意事項 : 現場内は足下が悪い場合があります。歩きやすい靴(スニーカーなど)でお越しください。

※雨天決行

【問い合わせ先】

国土交通省 中国地方整備局 松江国道事務所
島根県松江市西津田2丁目6番28号

副所長(改築)	たかぐち としひろ 高口 敏弘	(内線204)
(工事担当) 建設専門官	こだま かつし 児玉 克史	(内線404)
(広報担当) 計画課長	たかざき おさむ 高崎 修	(内線261)

TEL : 0852-26-2131 FAX : 0852-22-9731
URL : <http://www.cgr.mlit.go.jp/matsukoku/>

※松江国道事務所では、twitter(ツイッター)による情報発信を行っています。

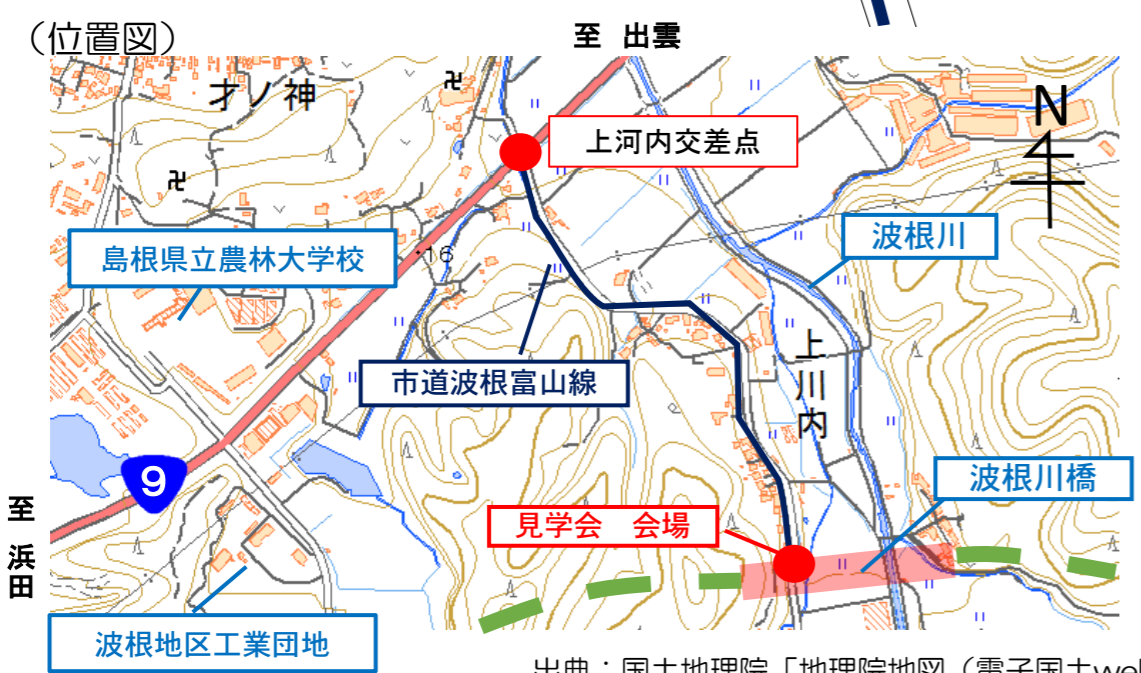
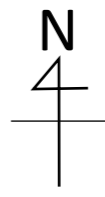
ツイッター : http://twitter.com/road_matsue

QRコード



波根川橋現場見学会マップ（拡大図）（案）

（別紙）



出典：国土地理院「地理院地図（電子国土web）」
加工：松江国道事務所

(参考)自治体配布資料

(株)安部日鋼工業
波根川橋床版作業所
現場所長 清川 努

朝山・大田道路 波根川橋 見学会

本工事は、一般国道9号の交通混雑発生の緩和や大雨・積雪時の交通障害解消のために計画された山陰道の一部であり、大田市波根地区に架橋する鋼5径間連続合成2主鈹桁橋の場所打ちPC床版工事です。

2017年6月25日

開催時間 午前8時～11時(雨天決行)
好きな時間にご来場ください

参加資格 どなたでも無料で参加できます！
小学生以下は保護者同伴をお願いします

集合場所 波根川橋現場休憩室前



【お願い】
建設中の工事現場のため、駐車場が用意できませんので、徒歩でのご来場をお願いします。

「命の道」

山陰道

先着100名様に
オリジナルうちわを
プレゼントします。

問い合わせ先：(株)安部日鋼工業波根川橋床版作業所：0854-85-7488