

# お知らせ

資料提供先：島根県政記者会



出雲市

都市建設部

建設企画課



大田市

建設部

事業推進課



国土を整え、全力で備える  
国土交通省中国地方整備局

松江国道事務所

Ministry of Land, Infrastructure, Transport and  
Tourism Chugoku Regional Development Bureau,  
Matsue National Highway Office

平成31年2月12日

## 【E9山陰道】多伎・朝山道路 平成31年3月17日(日) 開通 現場見学会の実施について

多伎・朝山道路（出雲多伎IC～大田朝山IC、延長9.0km）については、平成31年3月17日（日）の開通を目標に工事を進めているところです。

今回の開通に先駆けて、地元自治体や経済界の方々を対象に現場見学会を開催するとともに、**地域振興を図るための山陰道の利活用や開通により期待される効果について意見交換会**を行いますのでお知らせします。

### <多伎・朝山道路開通前の現場見学会と意見交換会>

【開催日】平成31年2月16日（土） ※小雨決行

【参加予定者】商工団体、観光協会、女性の会、出雲市、大田市、国交省、島根県 等

#### 【内容】

1. 多伎・朝山道路の現場見学会 13:30～15:10（次の意見交換会への移動含む）

集合場所：多伎コミュニティセンター（13:15集合）

現場見学区間：出雲多伎IC～大田朝山IC 延長9.0km

※マイクロバスによる開通前の本線走行及び途中下車し工事の施工状況見学。

※自家用車の走行は不可とさせていただきます。

2. 地域振興を目的とした意見交換会 15:10～17:00

開催場所：多伎コミュニティセンター 大ホール（1F）

※上記1. 現場見学会に引き続き開催するため、開始時刻が前後する場合があります。

#### ◇報道機関の皆様へ

- 取材の申し込みや参加希望される場合は、2月14日（木）17時までに下記の松江国道事務所「広報担当」までご連絡下さい（事前登録が必要です）。
- 現場見学会はマイクロバスに乗車していただきます（自家用車の走行は不可）。

#### 【問い合わせ先】

##### 現場見学については

国土交通省 中国地方整備局 松江国道事務所 （松江市西津田2丁目6-28）

副所長

山村 嘉治（内線204）

【工事担当】 工務課長


竹下 和幸（内線411）

【広報担当】 計画課長

板谷 行順（内線261）

TEL：0852-26-2131（代表） FAX：0852-25-9438

HP：<http://www.cgr.mlit.go.jp/matsukoku/>

：[http://twitter.com/road\\_matsue](http://twitter.com/road_matsue)



松国HP



松国Twitter

##### 意見交換会については

出雲市 都市建設部 建設企画課 （出雲市今市町70）

課長

田中 啓介（内線3210）

課長補佐

岡 利行（内線3216）

TEL：0853-21-2211（代表） FAX：0853-21-6563

大田市 建設部 事業推進課

（大田市大田町大田口1111番地）

課長

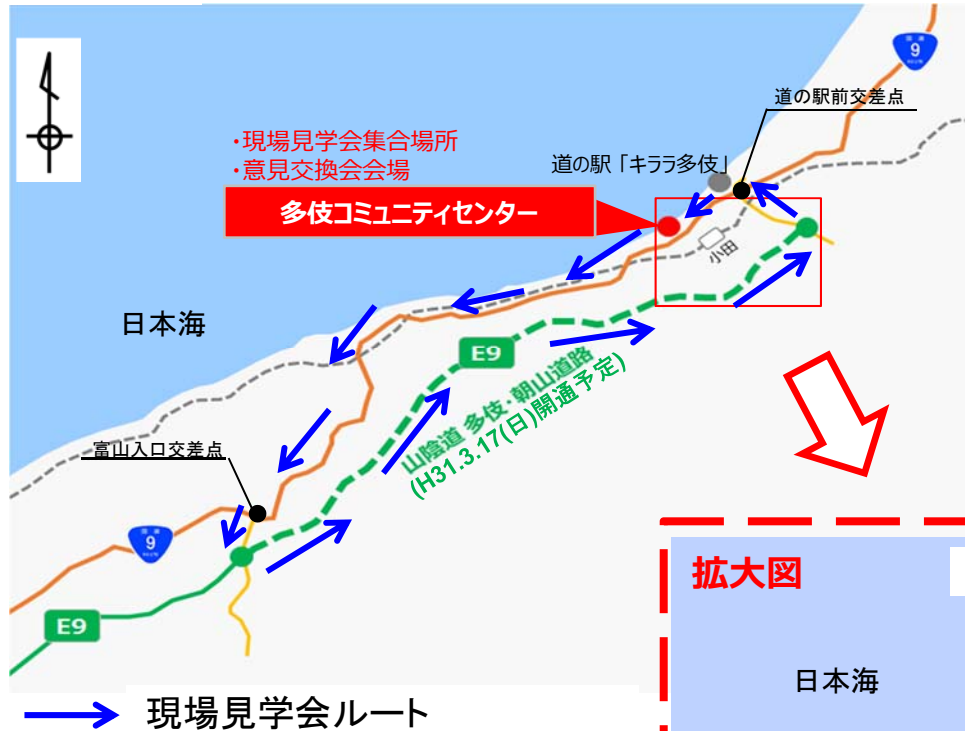
中村 哲也（内線1314）

課長補佐

大迫 一司（内線1316）

TEL：0854-82-1600（代表） FAX：0854-82-9732

## 位置図



## 現場見学会

日時：平成31年2月16日(土)13:30～  
(13:15までに多伎コミュニティセンターに集合)  
見学区間：多伎・朝山道路  
(大田朝山IC～出雲多伎IC 延長9.0km)

## 意見交換会会場

日時：平成31年2月16日(土)15:10～  
会場：多伎コミュニティセンター  
(島根県出雲市多伎町小田73)

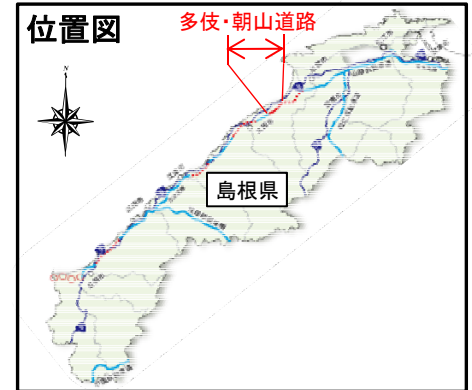
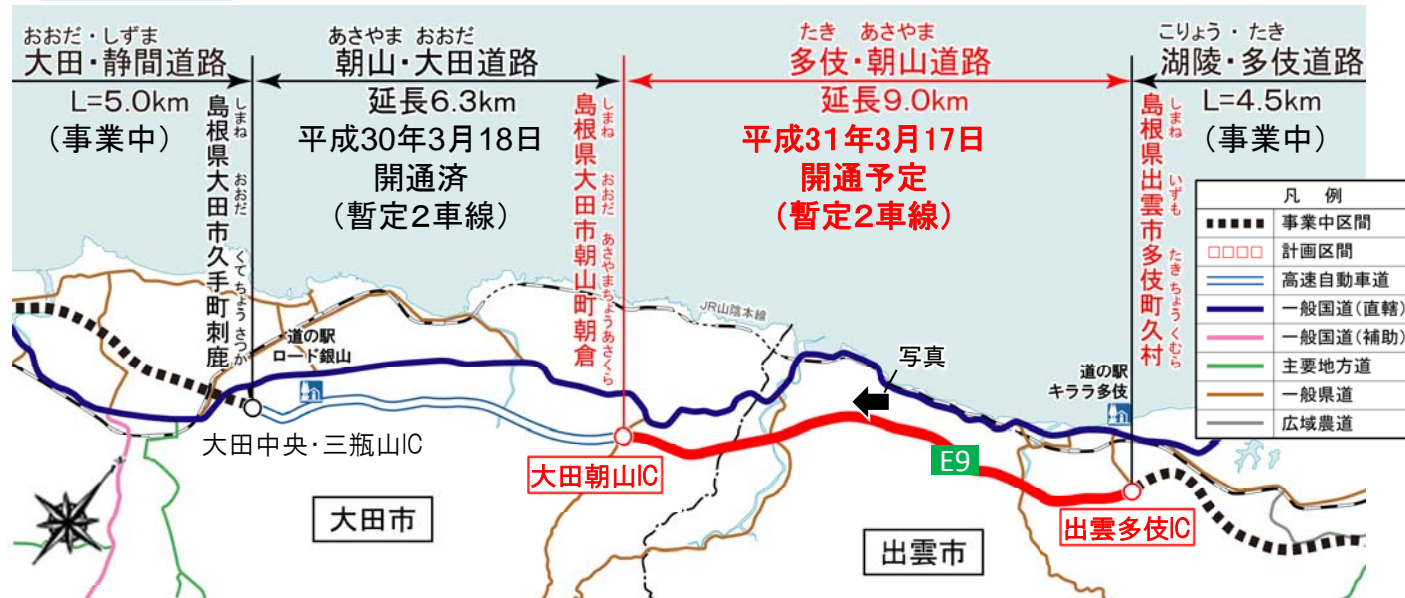
## 拡大図



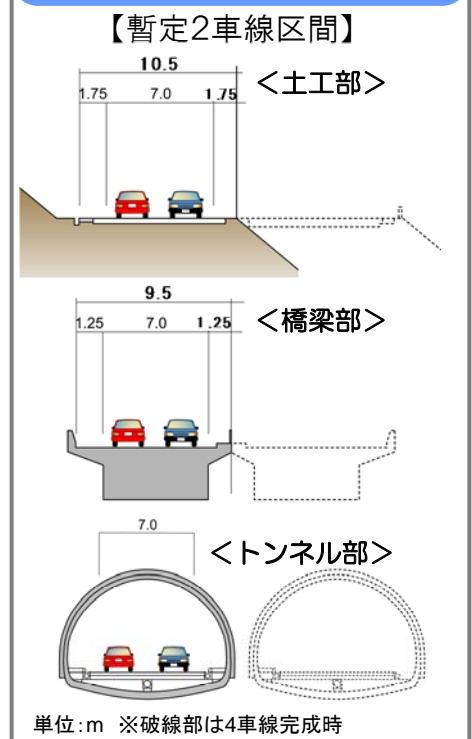
# 事業の概要 (多伎・朝山道路)

- 山陰道の一部である多伎・朝山道路は、延長9.0kmの自動車専用道路であり、平成18年度より事業に着手しました。
- このたび、平成31年3月17日に出雲多伎IC～大田朝山IC間が開通します。

## 計画概要図



## 標準断面図(多伎・朝山道路)



## 事業概要

	たき あさやま 多伎・朝山道路
起終点 (上段：起点) (下段：終点)	いずも たきちょうくむら 出雲市多伎町久村 おおだ あさやまちょうあさくら 大田市朝山町朝倉
延長	9.0km
車線数	暫定2車線
開通	平成31年3月17日開通予定

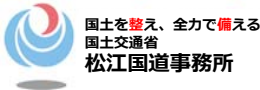


撮影：平成30年11月



# ① 主要都市間の移動時間の短縮

参考資料(H31.1.16記者発表資料)

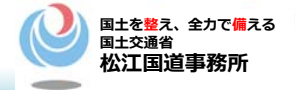


●多伎・朝山道路を含む島根県内の山陰道整備により主要都市間の所要時間が短縮され、相互の地域間交流の活発化、人流・物流・産業の活発化、地域経済の活発化が期待されます。



# ② 安全、安心の確保（「仙山峠」の完全回避）

参考資料（H31.1.16記者発表資料）



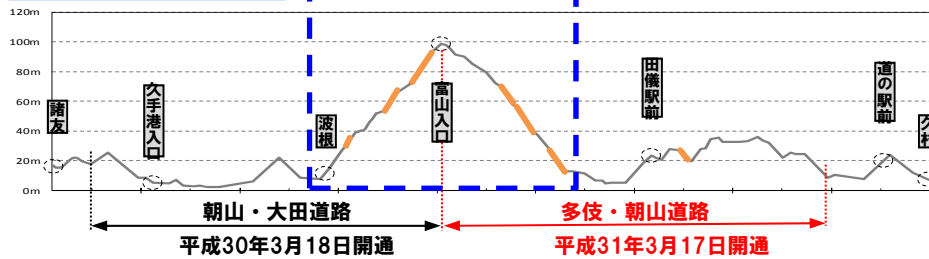
- 今回開通区間に並行する国道9号の「仙山峠」は、急カーブや急勾配が連続し、死亡事故も発生しています。
- 多伎・朝山道路の開通で、仙山峠を回避でき、安全で快適な走行が可能となります。

## 国道9号の線形不良区間



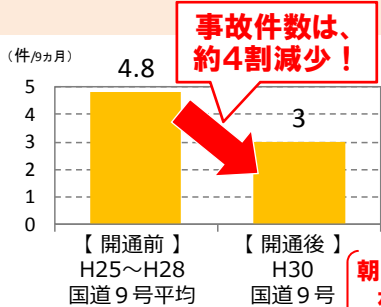
## 国道9号の急勾配区間

今回開通により仙山峠を回避でき、安全な通行が可能に！



## （参考）朝山・大田道路（H30.3.18開通）による効果

### 【死傷事故件数の変化】



### 利用者の声

・自動車専用道路を走行することで事故のリスクが減ったことと、カーブや信号が少なくなり安全が確保された。  
(大田市/50代/男性)

・大型車とすれ違う時、ヒヤリとする事がなくなりました。  
(大田市/60代/女性)

朝山・大田道路での死傷事故はなし

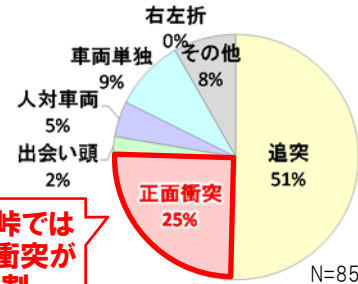
資料：交通事故総合データベース（H25～H28）、H30は島根県警察本部より  
区間は国道9号（富山入口交差点～大田三瓶山IC入口交差点）と、朝山・大田道路。開通前は、H25～H28の4月～12月の9カ月間平均値、開通後は、H30の4～12月の合計値。

資料：H30住民アンケート結果

## 仙山峠での事故発生状況

### 【死傷事故類型】

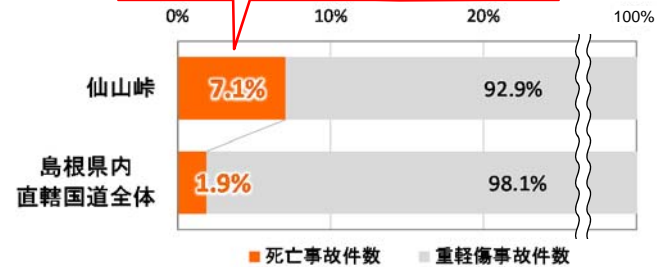
<仙山峠(延長6km)区間>



仙山峠では正面衝突が3割

### 【死傷事故件数に占める死亡事故の割合】

仙山峠は、死亡事故の割合が高い



資料：交通事故総合データベース（H19～H28）

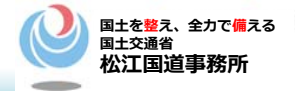
### 【仙山峠での事故事例】



今回の開通で仙山峠を回避でき、安全で快適な走行が可能に！

# ③ 救急活動支援

参考資料 (H31.1.16記者発表資料)

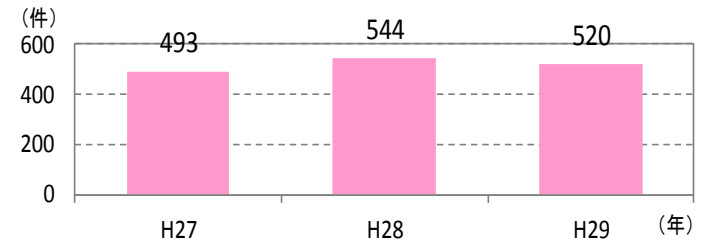


- 大田市から出雲市の第3次救急医療施設への救急搬送は年間約500件あります。
- 多伎・朝山道路の開通は、搬送時間短縮と現道の急カーブ区間回避ができ、搬送時の患者への負担軽減が期待されます。

## 大田市周辺の救急医療機関の所在地



## 大田市から出雲市第3次医療機関への搬送実績



## 期待される道路の役割(効果)

大田市消防本部

島根県立中央病院までの搬送時間の短縮

【整備前】朝山・大田、多伎・朝山道路未開通

約39分

【整備後】朝山・大田、多伎・朝山道路 開通

約35分

約4分短縮

県立中央病院

※整備前は、H27全国道路・街路交通情勢調査の指定最高速度より算出。  
※整備後は、山陰道出雲～仁摩をV=70km/hとして算出。

朝山・大田道路と多伎・朝山道路で  
それぞれ約2分短縮

## ～消防の声～

- 多伎・朝山道路の開通で、急カーブ、急勾配の連続する**仙山峠**を回避できるようになり、**走行時の振動やカーブの減少等で傷病者の負担は大幅に軽減されます。**
- 大田市で対応が困難な場合は、三次救急医療機関のある、出雲市、浜田市への搬送となり時間を要します。山陰道の開通による**時間短縮は、医療機関での早期の治療開始に直結します。**
- 「命の道」山陰道の、全線開通に期待を寄せています。

資料：大田市消防本部へのヒアリング結果



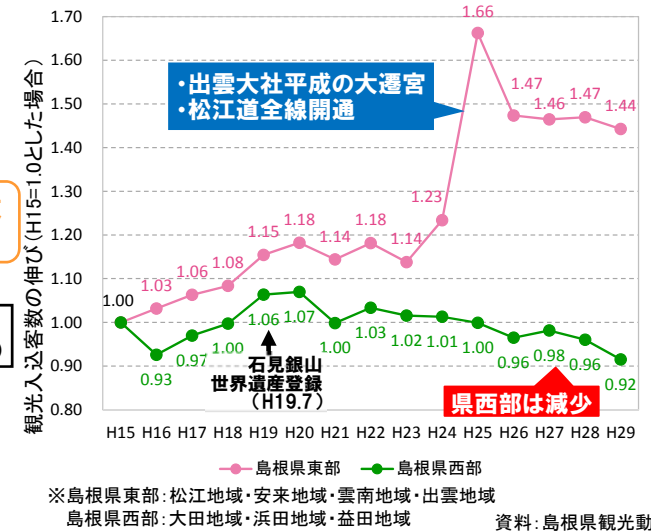
# ④ - 1 広域観光周遊の支援

- 島根県東部から山口方面(島根県西部・山口県)のツアー数は少なく、観光入込客数も伸び悩んでいます。
- 山陰道の整備により、県内東西を往来する広域観光周遊が期待されます。

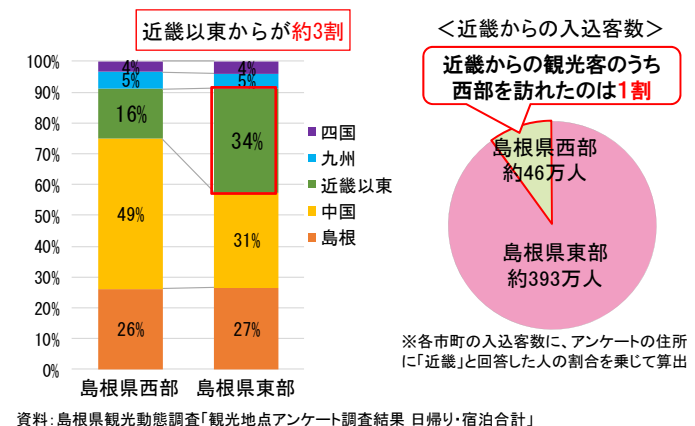
## 中国地方を周遊する主な観光ツアーの状況



## 島根県内の観光入込客数の推移(H15=1.0)



## 島根県を巡る観光客の所在地(H29)



# ④ - 2 地域観光振興の支援

- 県内随一の観光地である出雲大社と道の駅キララ多伎は、くにびき海岸道路でつながり、観光コースを形成しています。
- 多伎・朝山道路の開通により、「石見銀山」や「三瓶山」へのアクセス性が向上し、観光コースの拡大が期待されます。

## 期待される観光コースの拡大

### 道の駅キララ多伎



多くの道路利用者が立ち寄る観光拠点  
島根県内 道の駅 来客数 1位  
道の駅満足度ランキング2018 全国9位

来客数: H29島根県観光動態調査より  
ランキングは、「じゃらん」調べ

### アクセス性が向上し、出雲大社や キララ多伎からの回遊が期待



・特に、都市部から来られる観光客には、地図で山陰道があると確認できることで、安心して来て頂けるようになります。

・無料の道路で利用がしやすく、大田市の観光地を回遊してもらえると期待しています。

資料: 大田市観光協会ヒアリング結果



# ⑤ 企業の安定した生産活動を支援

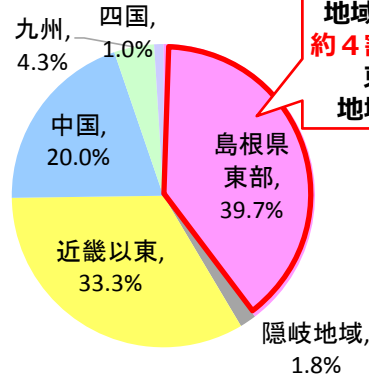
- 今回開通区間に並行する国道9号の「仙山峠」での事故による渋滞や通行止めの影響で、企業活動に支障が生じていました。
- 多伎・朝山道路の開通で、「仙山峠」の回避が可能となり、製造業等での安定した生産活動を支援すると期待されます。

## 島根県西部・東部の物流イメージ



## 地域外企業との取引件数(割合)

<島根県西部の企業>



島根県西部の企業が、地域外の企業と行う取引の約4割が島根県東部の企業。東西の連携強化は、地域経済にとって重要。

n=5,251

出典: 帝国データバンクの企業データ(2016)  
地域内の取引データは計上していない

多伎・朝山道路の開通で、「仙山峠」を回避。  
安定した生産活動を支援



## 国道9号「仙山峠」を物流で通過している企業の期待

### ■電子部品製造

(出雲市と大田市に工場があり日常的に国道9号を利用)

- 出雲～大田間の道路が国道9号しかない事は、企業としてリスクを抱えている状況で、過去には、事故などで渋滞が発生した場合は、入荷が遅れ一時的にラインがストップしたことや、交代人員の出社が大幅に遅れたことがありました。
- 多伎・朝山道路の開通は、事故の多い区間を避け、迂回路にもなるため、製造工程における大幅なリスク低減につながると期待しています。



資料: 県内企業へのヒアリング結果