

お知らせ

通行止め情報



令和3年4月28日

〈同時資料提供先〉 島根県政記者会

## 【E9】山陰道 松江西IC<sup>まつえにし</sup>～松江玉造IC<sup>まつえたまつくり</sup>間 上り線 夜間通行止めのお知らせ

道路の照明工事・伐採作業等に伴い、【E9】山陰道 松江西IC<sup>まつえにし</sup>～松江玉造IC<sup>まつえたまつくり</sup>間の上り線（安来方面行<sup>やすぎ</sup>）において夜間通行止めを実施するのでお知らせします。ご迷惑をおかけしますが、ご理解とご協力をお願いいたします。

○規制箇所：松江西IC<sup>まつえにし</sup>～松江玉造IC<sup>まつえたまつくり</sup>本線（上り）  
松江西IC<sup>まつえにし</sup>オフランプ（上り）、松江玉造IC<sup>まつえたまつくり</sup>オンランプ（上り）  
※松江西IC<sup>まつえにし</sup>～松江玉造IC<sup>まつえたまつくり</sup>の下り線（出雲方面行<sup>いずも</sup>）は通行可能  
※規制箇所については別紙参照

○規制内容：夜間通行止め

○規制日：令和3年5月11日(火)～令和3年5月12日(水)  
（予備日：令和3年5月13日(木)）  
※天候及び工事の進捗により、規制日が変更となる可能性があります

○規制時間：22時～翌朝6時

○迂回路：国道9号（詳細は別紙参照）  
※規制中は案内看板または交通誘導員に従って通行してください

○その他：【E9】松江玉造IC<sup>まつえたまつくり</sup>～出雲IC<sup>いずも</sup>、【E54】三刀屋木次IC<sup>みとやきすき</sup>～宍道JCT<sup>しんじ</sup>において、同時期にNEXCO西日本による夜間通行止めがあります。詳細は下記URLをご確認ください。

<https://corp.w-nexco.co.jp/corporate/release/chugoku/r3/0330a/>

問い合わせ先 国土交通省 中国地方整備局 松江国道事務所

副所長（管理）

やすかわ まさお  
安川 雅雄（内線205）

（担当） 管理第二課長

いたもち みつお  
板持 光雄（内線441）

TEL：(0852) 60-1347（管理第二課 直通）

URL：http://www.cgr.mlit.go.jp/matsukoku/

（広報担当） 計画課長

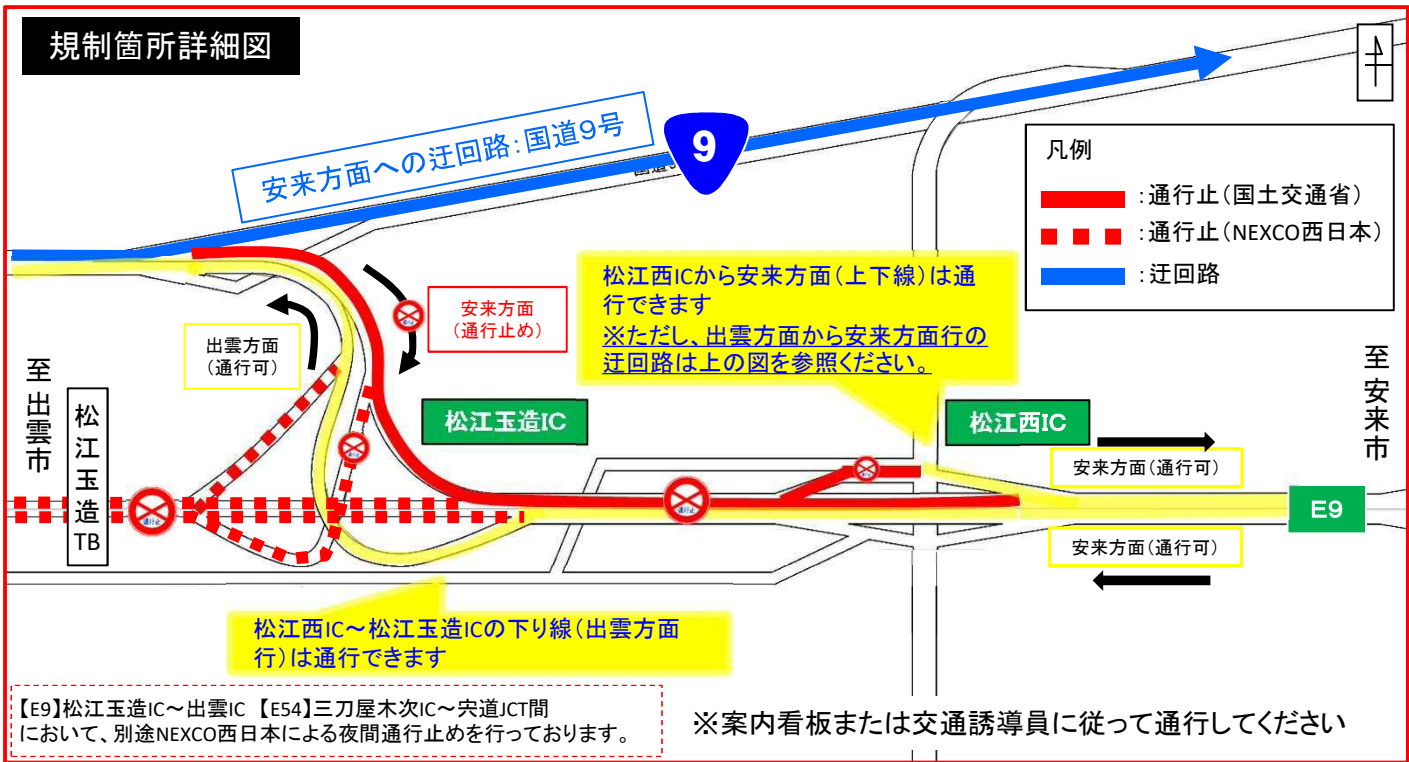
おかた なおと  
岡田 直人（内線261）

※松江国道事務所では、twitter（ツイッター）による情報発信を行っています。

ツイッター：http://twitter.com/road\_matsue

※道路の異状を発見したら、道路緊急ダイヤル 緊急通報#9910へ 二次元バーコード





規制日

■ 規制予定日

▨ 予備日

5月						
9	10	11	12	13	14	15
日	月	火	水	木	金	土
		■	■	▨		

※天候及び工事の進捗により、規制日が変更となる可能性があります  
 ※NEXCO西日本の規制日については下記URLをご確認ください  
<https://corp.w-nexco.co.jp/corporate/release/chugoku/r3/0330a/>