

お知らせ

〈同時資料提供先〉 島根県政記者会

令和4年3月22日

かけや さと とんぼら あかぎこうげん

道の駅「掛合の里」「頓原」「赤来高原」に デザインマンホールを設置します！ ～国道54号沿線地域の活性化に向けて～

国道9号および54号沿線の活性化の一環として、電気マンホールをデザイン化し、観光客に楽しんで頂く取り組みを行っております。今回、道の駅「掛合の里」、「頓原」、「赤来高原」にて、デザインマンホールの設置を行いますのでお知らせします。

○ 開催日時：令和4年3月25日（金） 14：00～

○ 開催場所：道の駅「頓原」（別紙-1参照）

（島根県飯石郡飯南町花栗48）

○ 参加予定者：道の駅「掛合の里」 駅長
道の駅「頓原」 駅長
道の駅「赤来高原」 駅長
雲南市
飯南町
松江国道事務所長

○ 開催内容：デザインマンホールの設置（別紙-2参照）

【新型コロナウイルス感染症対策についてのお願い】

- ・会場にお越しの方は、マスク着用を徹底して下さい。
- ・体調不良（37.0度以上の発熱、咳等の風邪の症状）がみられる方は、取材をご遠慮下さい。

問い合わせ先

国土交通省 中国地方整備局 松江国道事務所

副 所 長（管理）

やすかわ まさお
安川 雅雄 （内線205）

【広報担当】 計画課長

おかだ なおと
岡田 直人 （内線261）

TEL：（0852）60-1345（計画課直通）

URL：<http://www.cgr.mlit.go.jp/matsukoku/>

国土交通省 中国地方整備局 松江国道事務所 頓原維持出張所

【現場担当】 出張所長

やまもと かつとし
山本 活稔

TEL：（0854）72-0004（出張所直通）

※松江国道事務所では、twitter(ツイッター)による情報発信を行っています。

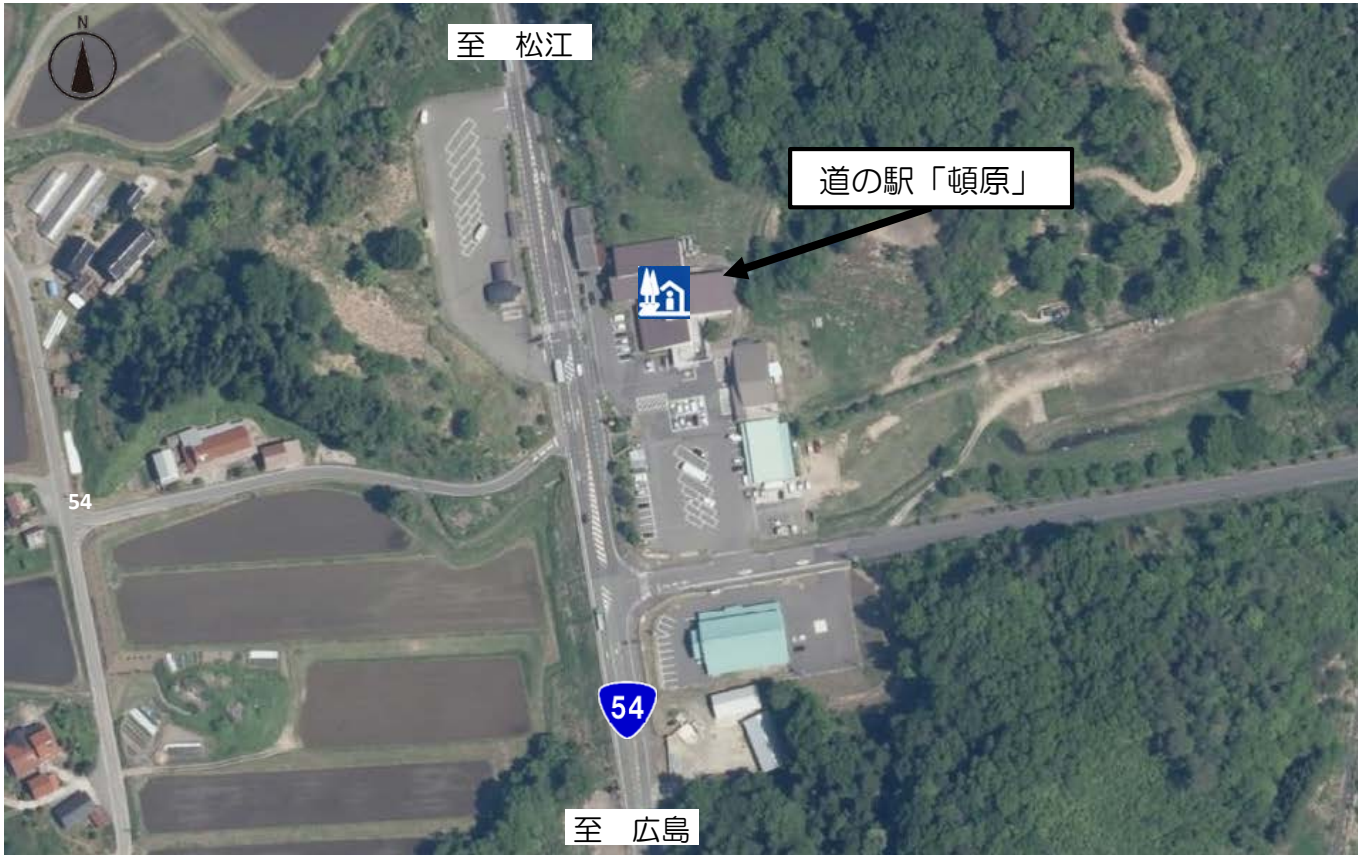
ツイッター：http://twitter.com/road_matsue

※道路の異状を発見したら、道路緊急ダイヤル 緊急通報#9910へ

二次元バーコード



○道の駅「頓原」デザインマンホール設置 会場



- 国道54号沿線の道の駅にある電気のマンホール(3つ)をデザイン化します！
- 山陰道沿線デザインマンホールと連携し、国道54号を利用した周遊を促進します！

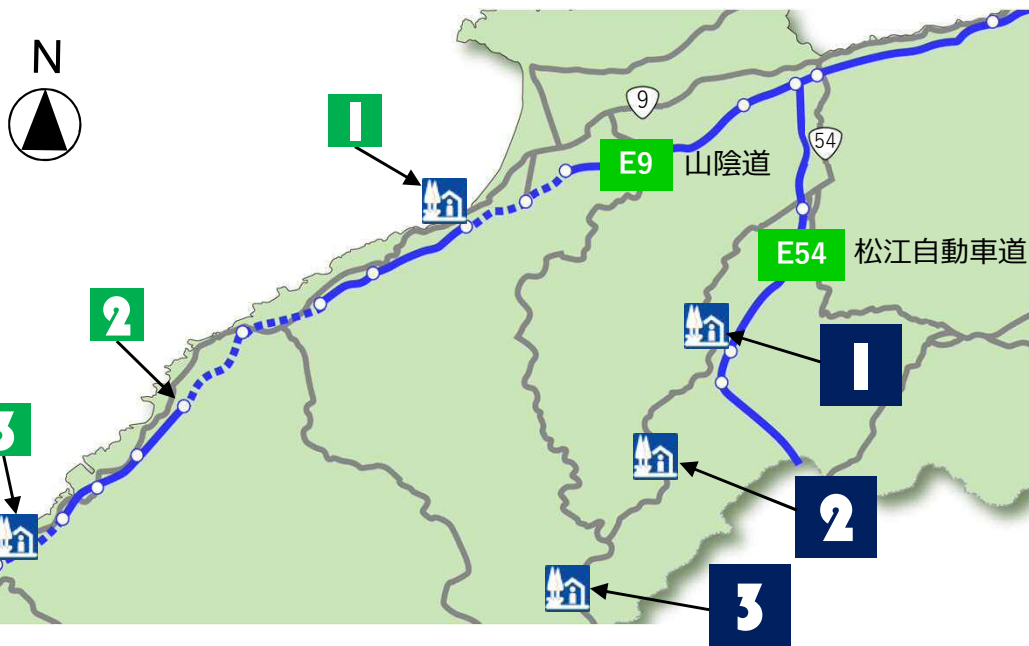
1 道の駅 掛合の里



2 道の駅 頓原



3 道の駅 赤来高原



(参考) 山陰道沿線デザインマンホール

1 道の駅 キララ多伎 **2** 仁摩サンドミュージアム **3** 道の駅 サンピコごうつ

