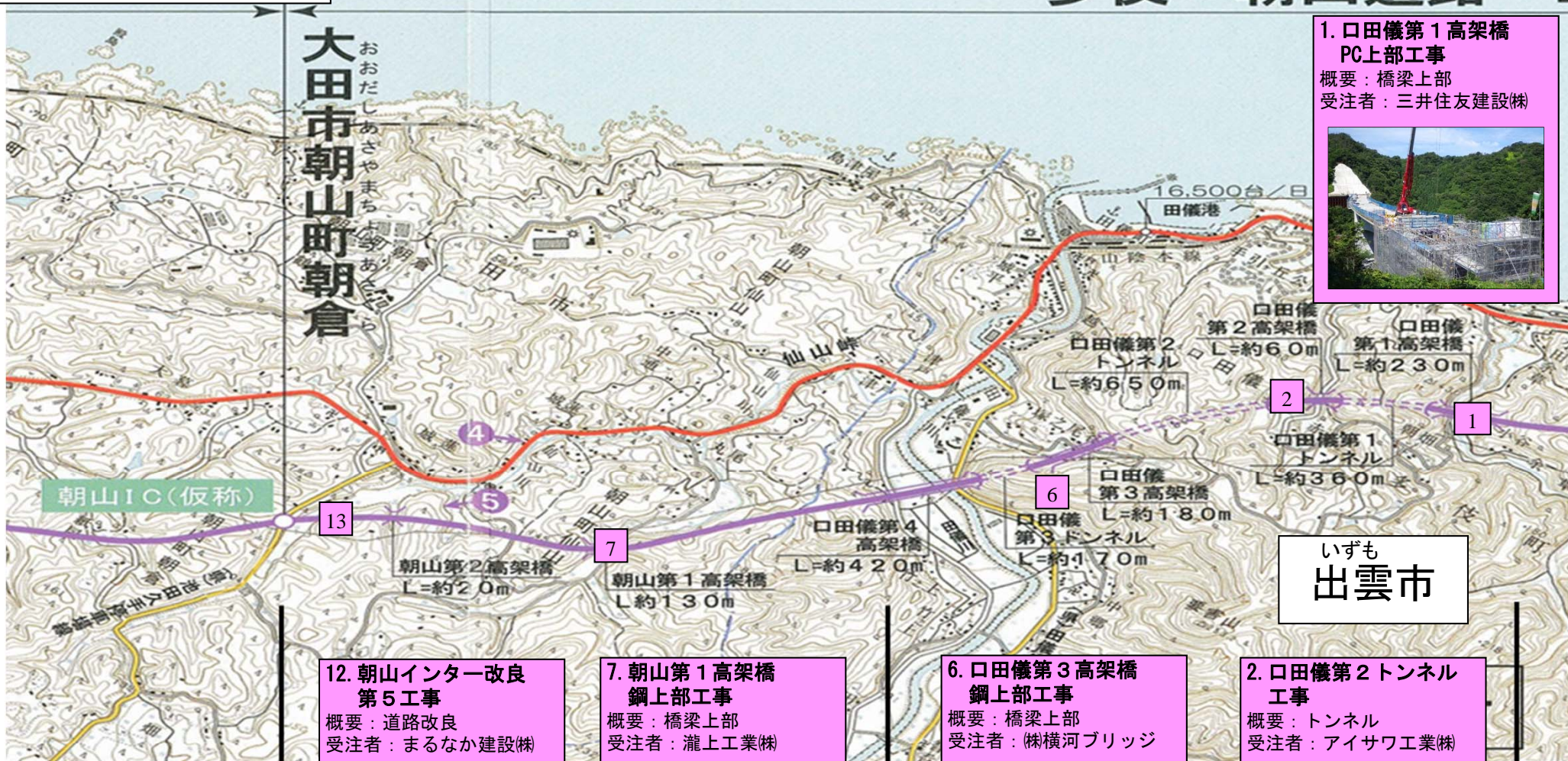


※図上の数字は、上下段に示しています
「工事」の位置を示しています。

た き あ さ や ま
多伎・朝山道路



1. 口田儀第1高架橋
PC上部工事
概要：橋梁上部
受注者：三井住友建設(株)



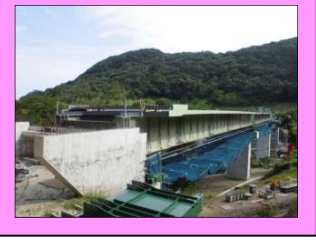
いずも
出雲市

12. 朝山インター改良
第5工事
概要：道路改良
受注者：まるなか建設(株)

7. 朝山第1高架橋
鋼上部工事
概要：橋梁上部
受注者：瀧上工業(株)



6. 口田儀第3高架橋
鋼上部工事
概要：橋梁上部
受注者：(株)横河ブリッジ



2. 口田儀第2トンネル
工事
概要：トンネル
受注者：アイサワ工業(株)



大田市朝山地区

口田儀地区

L = 9.0 km

**5. 小田地区改良
第7工事**

概要：道路改良
受注者：出雲土建(株)



**8. 小田第3高架橋
PC上部工事**

概要：橋梁上部
受注者：川田建設(株)

**3. 小田第1高架橋
下部第5工事**

概要：橋梁下部
受注者：今岡工業(株)



**12. 小田地区改良
第6工事**

概要：道路改良
受注者：出雲土建(株)

**9. 小田地区改良
第8工事**

概要：道路改良
受注者：(株)都間土建



**4. 小田第1高架橋
下部第7工事**

概要：橋梁下部
受注者：(株)フクダ



**10. 多岐高架橋外
PC上部工事**

概要：橋梁上部
受注者：極東興和(株)



小田地区

久村・多岐地区