

# 平成27年度 第1回島根県幹線道路協議会 交通渋滞対策部会

日時：平成27年9月30日（水）13:30～15:00

場所：松江国道事務所 3階大会議室

## 議 事 次 第

### 1. 開会

### 2. あいさつ

### 3. 議 事

(1) これまでの検討経緯

(2) 主要渋滞箇所のフォローアップの確認

(3) 各地域の渋滞及び対策の状況

(4) 渋滞対策事業等の効果検証

(5) 意見交換

### 4. 閉会

#### ◇配布資料◇

- ◆出席者名簿
- ◆出席者配席表
- ◆資料1
- ◆参考資料

平成27年度 第1回 島根県幹線道路協議会 交通渋滞対策部会  
出席者名簿

所属等	氏名	代理出席者等
国土交通省中国地方整備局		
企画部 広域計画課長	和田 昌也	欠席
道路部 道路計画課長	岡本 雅之	
道路部 地域道路課長	田中 敏彦	欠席
道路部 交通対策課長	安野 聡	欠席
◎ 松江国道事務所長	小林 寛	
松江国道事務所 計画課長	山本 俊彦	
松江国道事務所 建設専門官	神田 浩	
浜田河川国道事務所長	松本 治男	
浜田河川国道事務所 調査設計課長	森山 泰人	
浜田河川国道事務所 道路管理課長	伊藤 法政	
国土交通省中国運輸局		
交通政策部 環境・物流課長	川谷 晴彦	欠席
島根運輸支局 首席運輸企画専門官	太刀掛 眞治	欠席
西日本高速道路株式会社		
中国支社 総務企画部 企画調整課長	細田 英樹	(代)松江高速道路事務所 副所長 岡澤 祐三
島根県警察本部		
交通部 交通規制課長	岸 哲夫	
交通部 交通管制センター長	高橋 幸男	
島根県		
土木部 道路維持課長	山崎 泰助	(代)主幹 森脇 徹
土木部 道路建設課長	井田 悦男	
○ 土木部 高速道路推進課長	堀江 広人	
土木部 都市計画課長	石田 弘至	(代)グループリーダー 板倉 祐司
松江市		
都市整備部 部長	小川 真	欠席
歴史まちづくり部 部長	安田 憲司	(代)公園緑地課長 古藤 智

◎ : 部会長      ○ : 副部会長

# 平成27年度 第1回 島根県幹線道路協議会 交通渋滞対策部会

## 出席者配席表

副部会長 島根県土木部 高速道路推進課長	部会長 国土交通省中国地方整備局 松江国道事務所長
----------------------------	---------------------------------

入口	島根県警察本部 交通部 交通規制課長					国土交通省中国地方整備局 浜田河川国道事務所長
	島根県警察本部 交通部 交通規制課 交通管制センター長					国土交通省中国地方整備局 道路部 道路計画課長
	島根県土木部 道路維持課長 代理					西日本高速道路株式会社 中国支社 総務企画部 企画調整課長 代理
	島根県土木部 道路建設課長					松江市 歴史まちづくり部長 代理
	島根県土木部 都市計画課長 代理					
	国土交通省中国地方整備局 浜田河川国道事務所 道路管理課長	国土交通省中国地方整備局 浜田河川国道事務所 調査設計課長	国土交通省中国地方整備局 松江国道事務所 計画課長	国土交通省中国地方整備局 松江国道事務所 建設専門官		

記者席

事務局			
島根県土木部 高速道路推進課 道路企画調査グループ SL	島根県土木部 高速道路推進課 道路企画調査グループ GL	国土交通省中国地方整備局 松江国道事務所 計画課 企画係長	国土交通省中国地方整備局 浜田河川国道事務所 調査設計課 計画係長

--	--	--	--

# 平成27年度 第1回 島根県 幹線道路協議会 交通渋滞対策部会

---

平成27年9月30日(水)  
島根県 幹線道路協議会 交通渋滞対策部会

---

# 目次

1. これまでの検討経緯
2. 主要渋滞箇所のフォローアップの確認
3. 各地域の渋滞及び対策の状況
4. 渋滞対策事業等の効果検証

# 1. これまでの検討経緯

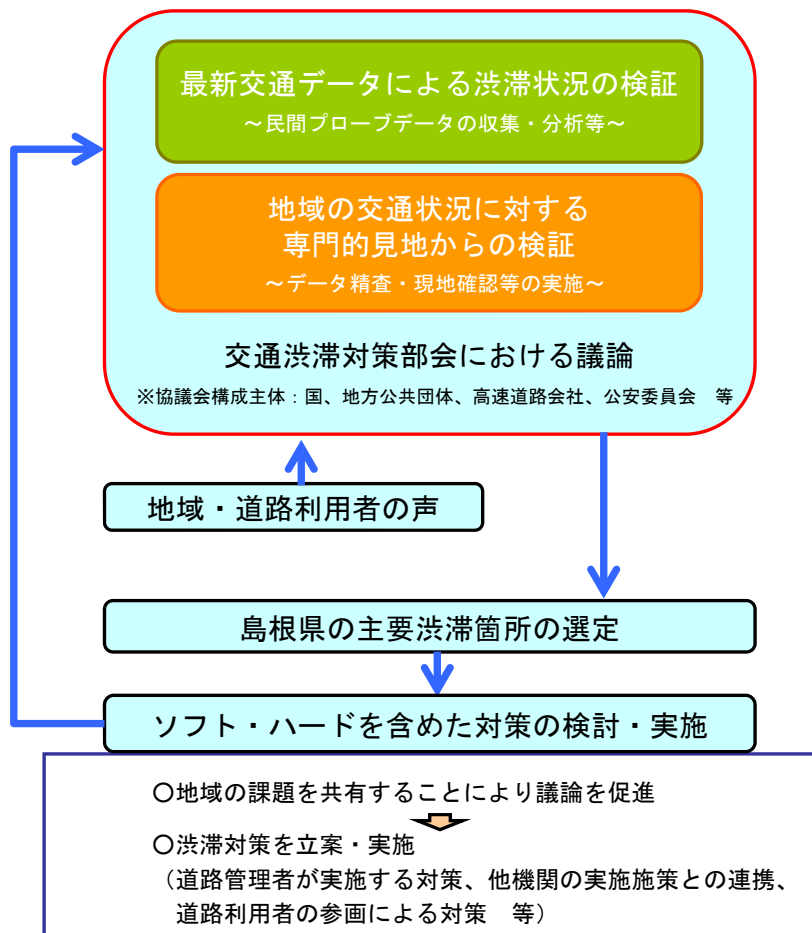
---

# 1. これまでの検討経緯

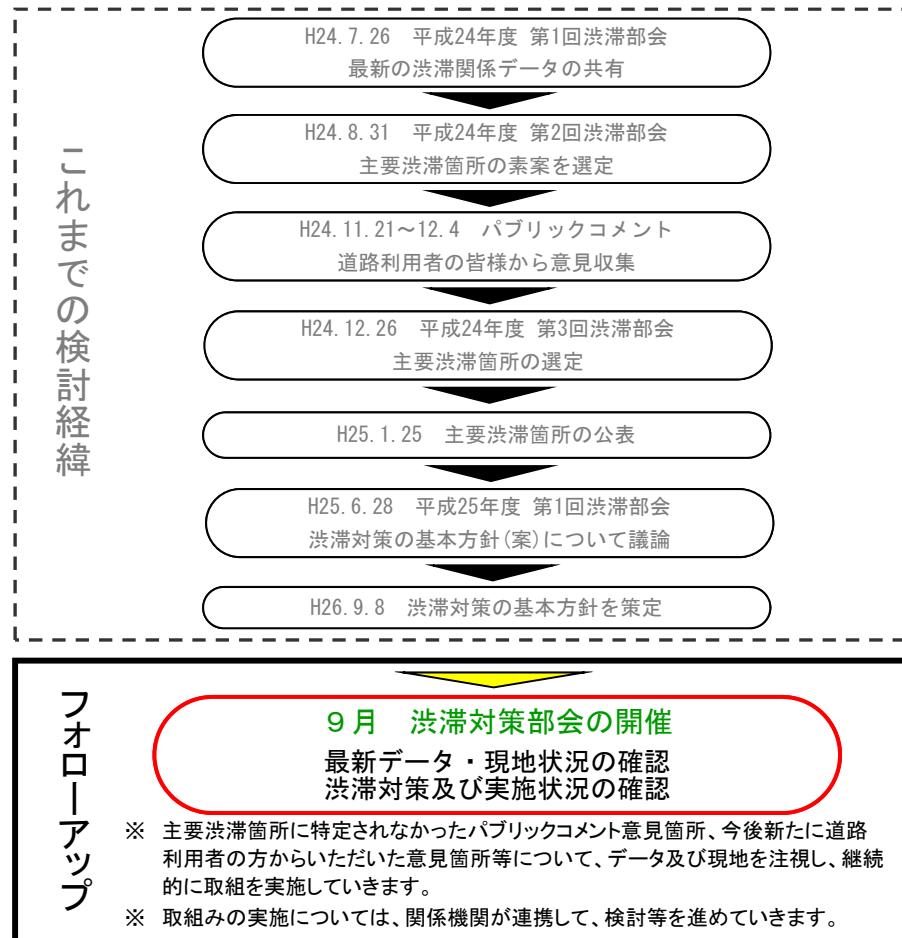
## (1) これまでの検討経緯

- ①平成25年1月に「主要渋滞箇所」を公表。
- ②その後、渋滞対策の基本方針について議論を重ね、平成26年度第1回島根県幹線道路協議会交通渋滞対策部会（以下：「H26年度第1回渋滞部会」）において、「**主要渋滞箇所の対策に係る基本方針**」をとりまとめました。
- ③今後は、**主要渋滞箇所のフォローアップ**を行うとともに、基本方針に従って、各主要渋滞箇所の**渋滞対策（案）を立案**します。

### ◇対策検討のマネジメントサイクル



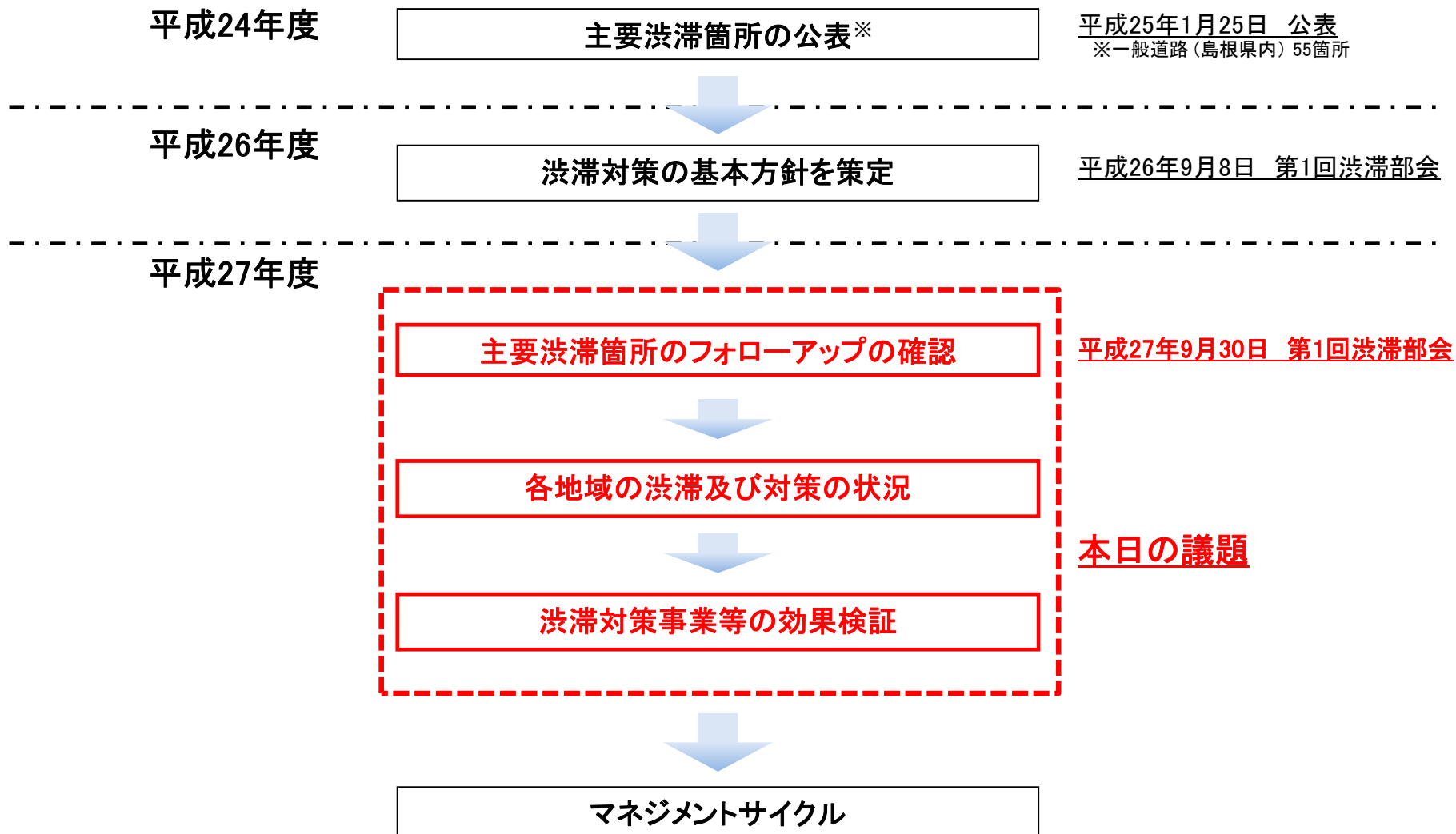
### ◇継続的フォローアップのスケジュール



# 1. これまでの検討経緯

## (2) 本日の議題

### 1) 検討の流れ





## 2. 主要渋滞箇所のフォローアップの確認

---

# 2. 主要渋滞箇所のフォローアップの確認

## (1) フォローアップ結果

●最新データ(H26年度)で確認した結果、主要渋滞箇所55箇所全てを渋滞「継続」と判断しました。

▼主要渋滞箇所のフォローアップ結果一覧 (H26.4~H27.3)

区分	番号	交差点名称	市区町村	直轄	*1 渋滞 区分	支線数	選定基準 (時間帯数)	20km/h以下の時間帯数			判定	*2 フォローアップ結果 備考
								①H24選定時 (H23.8~H24.7)	②H26フォローアップ (H25.4~H25.11)	③H27フォローアップ (H26.4~H27.3)		
主要 渋滞 箇所 に 該 当 ( H 2 4 選 定 時 )	1	西津田	松江市	●	1	4	8	27	21	30	継続	
	2	くはびき大橋南詰	松江市		1	4	8	29	13	13	継続	
	3	総合体育館前	松江市		1	4	8	25	24	25	継続	
	4	朝日町	松江市		1	4	8	47	47	47	継続	
	5	袖師	松江市	●	1	4	8	17	16	17	継続	
	6	宍道湖大橋北詰	松江市		1	3	6	23	14	26	継続	
	7	付属中前	松江市		1	3	6	24	14	25	継続	
	8	渡橋中央	出雲市	●	1	4	8	11	25	28	継続	
	9	宍道湖大橋南詰	松江市		1	3	6	17	17	17	継続	
	10	上乃木東	松江市		1	4	8	20	16	15	継続	
	11	相生町	松江市	●	1	4	8	14	14	13	継続	
	12	米子駅前	出雲市	●	1	4	8	24	25	25	継続	
	13	上乃木8丁目	松江市	●	1	4	8	12	15	23	継続	
	14	渡橋北	出雲市	●	1	4	8	11	8	14	継続	
	15	上乃木9丁目	松江市	●	1	4	8	24	24	24	継続	
	16	米子町	松江市		1	4	8	21	17	19	継続	
	17	幸橋北	松江市		1	3	6	36	36	36	継続	
	18	城山入口	松江市		1	3	6	20	18	19	継続	
	19	上乃木三差路	松江市		1	3	6	14	16	14	継続	
	20	熱田	浜田市	●	1	4	8	8	12	12	継続	
	21	東京橋	松江市		1	3	6	32	35	36	継続	
	22	出雲商工会館前	出雲市	●	1	4	8	24	24	24	継続	
	23	鍛冶橋	松江市		1	4	8	27	31	36	継続	
	24	萩・石見空港入口	益田市		1	3	6	12	12	12	継続	
	25	出雲大社正門前	出雲市		1	3	6	10	23	24	継続	※2:観光休日の交通特性
	26	あけぼの本町	益田市		1	3	6	9	11	11	継続	
	27	幸橋	松江市		1	3	6	30	35	35	継続	
	28	天神町	松江市		1	4	8	16	28	30	継続	
	29	道の駅キララ多伎	出雲市	●	1	4	8	8	11	12	継続	※2:観光休日の交通特性
	30	山代(ホック前)	松江市		1	3	6	12	12	12	継続	
	31	五反田	東出雲町	●	1	4	8	17	21	21	継続	
	32	中海大橋南詰	松江市		1	3	6	9	4	9	継続	
	33	春日(みしまや前)	松江市		1	4	8	22	14	16	継続	
	34	松江中央	松江市	●	1	4	8	24	24	24	継続	
	35	日赤・イオン前	益田市		1	3	6	17	14	20	継続	
	36	萩野	出雲市		1	4	8	11	13	10	継続	
	37	栄町	益田市	●	1	3	6	9	0	14	継続	
	38	出雲郷東	松江市	●	1	4	8	15	25	31	継続	
	39	菅田	松江市		1	4	8	23	25	35	継続	
	40	清水入口	安来市	●	1	3	6	6	11	12	継続	
	41	田町	浜田市	●	1	4	8	12	13	13	継続	
	42	周布郵便局前	浜田市	●	1	4	8	9	12	12	継続	
	43	あけぼの東町	益田市		1	4	8	17	22	20	継続	
	44	漁港入口	浜田市	●	1	3	6	13	13	19	継続	
	45	東津田	松江市	●	3	3	6	3	13	16	継続	
	46	高津I C	益田市	●	3	4	8	5	4	6	継続	
	47	大島	出雲市	●	3	4	8	0	0	0	継続	
	48	浜田バイパス西口	浜田市	●	3	2	4	1	2	3	継続	
	49	新福井	浜田市	●	3	3	6	3	13	14	継続	
	50	里方	雲南市	●	3	3	6	5	13	23	継続	
	51	浜田バイパス東口	浜田市	●	3	2	4	3	3	3	継続	
	52	嘉久志町	江津市	●	3	3	6	1	1	1	継続	
	53	高岡	出雲市		3	3	6	1	16	21	継続	
	54	中吉田	益田市	●	3	4	8	2	4	6	継続	
	55	須子	益田市	●	3	3	6	4	5	5	継続	

\*1: 1=混雑多発(20km/h以下8時間以上)、2=特定日混雑(観光地の休日特性(20km/h以下時間帯発生))、3=補欠(道路管理者等が渋滞していると認識している箇所)  
\*2: 20km/h以下の時間帯数が8時間未満(支線数×2h)であり、かつ現地確認で道路管理者が渋滞なしと認識した場合を渋滞「解消」、それ以外を「継続」

# フォローアップの実施結果〔最新データによる渋滞状況の確認〕

## ◆検証対象箇所を選定の考え方

- ①最新データで選定基準(基本指標)に該当しなかった箇所(今回該当なし)、②昨年度フォローアップ結果で経過観察となった箇所(2箇所)を検証対象としました。

### ▼選定基準(基本指標)

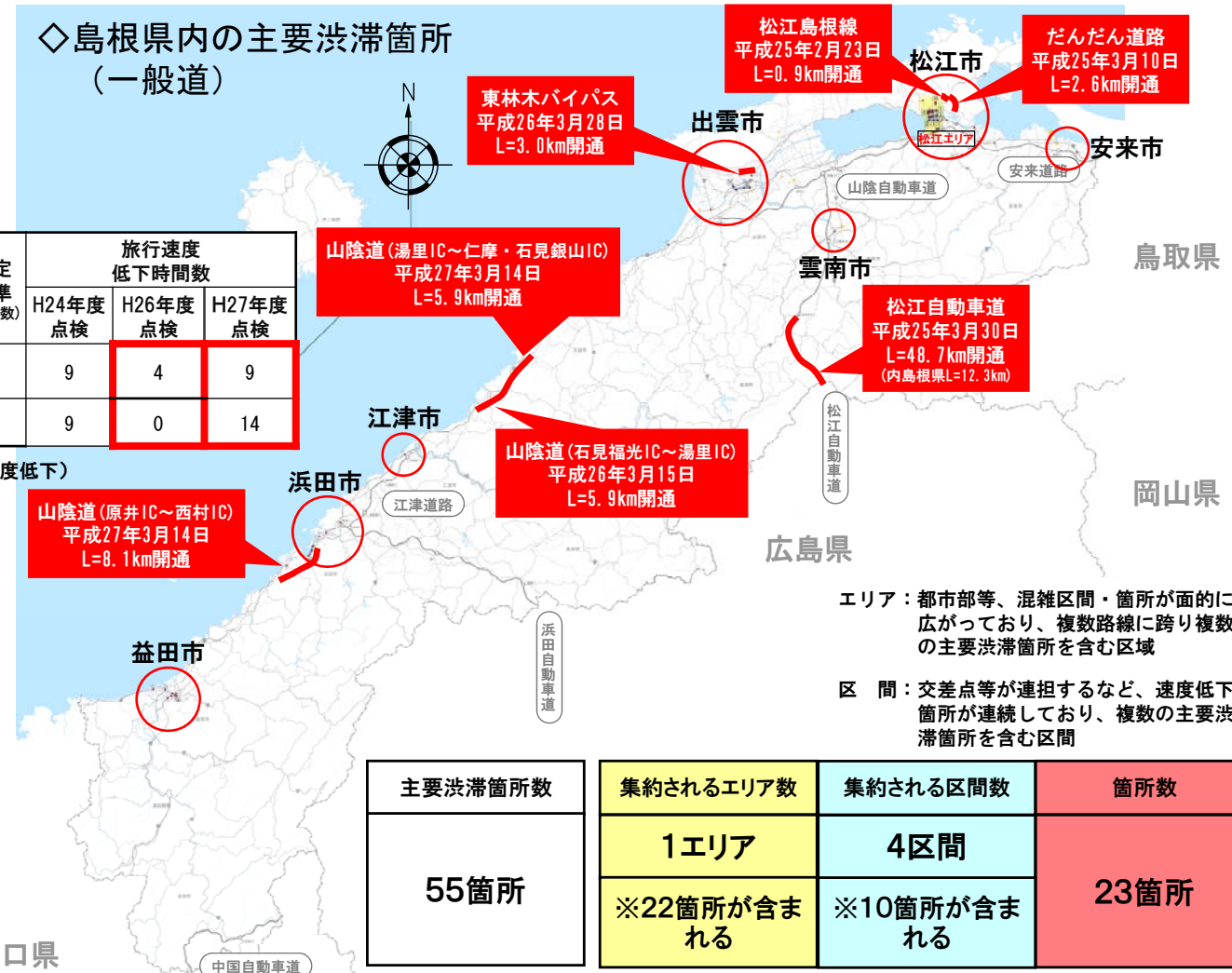
混雑多発	特定日混雑	補足
20km/h以下 8時間以上	観光地の 休日特性 (20km/h以下 時間帯発生)	道路管理者等が 渋滞していると 認識している箇所

### ▼主要渋滞箇所の旅行速度確認結果

主要渋滞 箇所数	選定基準 非該当 箇所数	箇所名 (●は直轄)	市町村	支線 数	選定 基準 (時間数)	旅行速度 低下時間数		
						H24年度 点検	H26年度 点検	H27年度 点検
55箇所	<H26> 2箇所 <H27> なし	中海大橋南詰	松江市	3	6	9	4	9
		●栄町	益田市	3	6	9	0	14

※選定基準は、支線数の2倍(1支線あたり平均2時間の速度低下)

### ◇島根県内の主要渋滞箇所 (一般道)



# フォローアップの実施結果〔最新データによる渋滞状況の確認〕

## ◆経過観察(H26)となった主要渋滞箇所の確認(中海大橋南詰交差点)

- 旅行速度低下時間数は昨年度20km/hを若干上回る旅行速度になったことで選定基準非該当となったものの、今年度は20km/hを若干下回る旅行速度になったことで選定基準に該当しています。(4時間⇒9時間)
- 旅行速度の傾向は平成24年度と比較すると、全体的に若干の低下傾向となっています。
- 流入速度は20km/h付近で変動しており、引き続き経過観察とします。

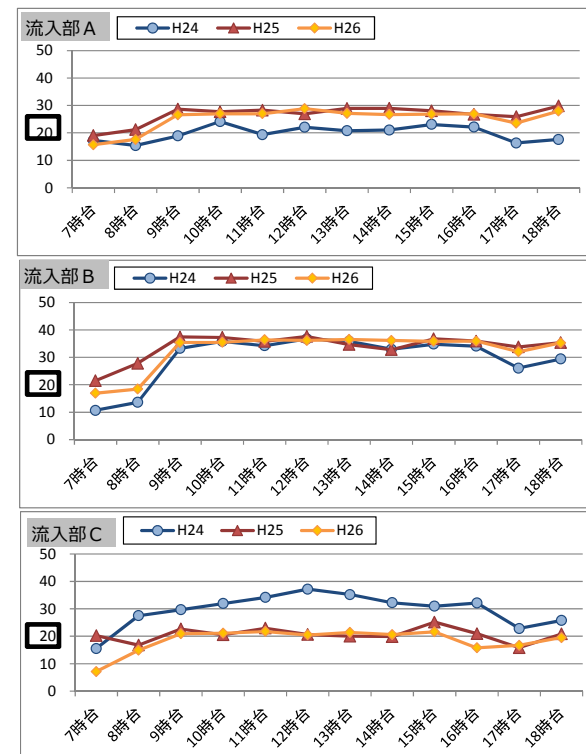
### ▼主要渋滞箇所の旅行速度確認結果

主要渋滞箇所数	選定基準非該当箇所数	箇所名 (●は直轄)	市町村	支線数	選定基準(時間数)	旅行速度低下時間数		
						H24年度点検	H26年度点検	H27年度点検
55箇所	<H26> 2箇所 <H27> なし	中海大橋南詰	松江市	3	6	9	4	9
		●栄町	益田市	3	6	9	0	14

### ▼中海大橋南詰交差点



### <参考> データ詳細結果 (中海大橋南詰交差点)



※以下期間の民間プローブデータ(平日平均)より  
 H24 : H23. 8~H24. 7  
 H25 : H25. 4~H25. 11  
 H26 : H26. 4~H27. 3

# フォローアップの実施結果〔最新データによる渋滞状況の確認〕

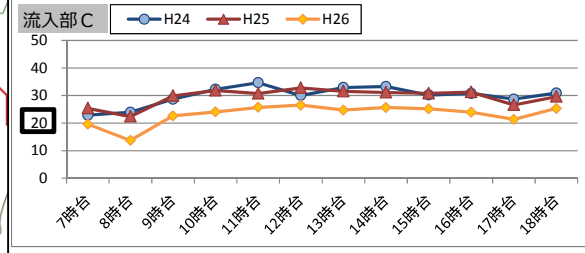
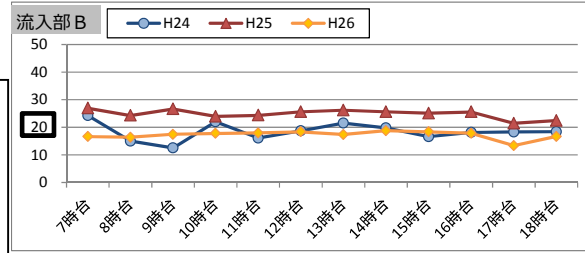
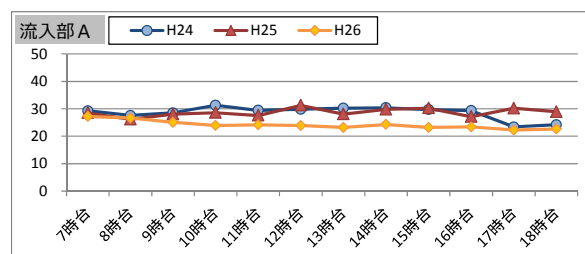
## ◆経過観察(H26)となった主要渋滞箇所の確認(栄町交差点)

- 旅行速度低下時間数は、昨年度20km/hを若干上回る旅行速度になったことで選定基準非該当となったものの、今年度は20km/hを若干下回る旅行速度になったことで選定基準に該当しています。(0時間⇒14時間)
- 旅行速度の傾向は平成24年度と比較すると、全体的に若干の低下傾向となっています。
- 流入速度は20km/h付近で変動しており、引き続き経過観察とします。

### ▼主要渋滞箇所の旅行速度確認結果

主要渋滞箇所数	選定基準非該当箇所数	箇所名 (●は直轄)	市町村	支線数	選定基準 (時間数)	旅行速度低下時間数		
						H24年度 点検	H26年度 点検	H27年度 点検
55箇所	<H26> 2箇所 <H27> なし	中海大橋南詰	松江市	3	6	9	4	9
		●栄町	益田市	3	6	9	0	14

### <参考>データ詳細結果(栄町交差点)



※以下期間の民間プローブデータ(平日平均)より  
 H24: H23.8~H24.7  
 H25: H25.4~H25.11  
 H26: H26.4~H27.3

### ▼栄町交差点



### **3. 各地域の渋滞及び対策の状況**

---

# 3. 各地域の渋滞及び対策の状況

## (1) 松江地区の渋滞対策

●市内中心部への流入交通集中等に伴う渋滞が発生しています。関係者が連携し、道路整備推進やノーマイカー運動等の公共交通利用促進策を引き継ぎ実施し、今年度はさらに実施拡大等を行う予定です。

### ■対象箇所

項目	内容
対象路線	一般国道9号 主)松江鹿島美保関線 (宍道湖大橋) など
主要渋滞箇所	28箇所
渋滞対策分類	エリア・区間・箇所



【宍道湖大橋の渋滞状況】

※対象主要渋滞箇所: 渋滞対策によって改善効果が期待できる主要渋滞箇所



旅行速度はプローブデータ (H26.4~H27.3平日朝ピーク時平均) の状況

### 1. 渋滞の状況

- 主要渋滞箇所では朝夕を中心に大きな渋滞が発生している。
- 特に市内中心部において速度低下が著しい。

### 2. 渋滞の要因

- 交差点部の交通量に対する交通需要の超過
- 市内中心部への流入・通過交通が集中することで渋滞が発生

### 3. 渋滞の対策

- 車種数増加による交通容量拡大
- 交通需要減少を目的とした交通需要マネジメント施策

### 渋滞対策

都市計画道路城山北公園線  
(4車線拡幅事業中)  
公共交通利用促進策の拡大  
(ソフト施策実施中)

※渋滞対策はH26.4~を表記

# 3. 各地域の渋滞及び対策の状況

## (2) 出雲地区の渋滞対策 (1/2)

●市内中心部への流入交通集中や大社地域への観光交通集中に伴う渋滞が発生しています。関係者が連携し、道路整備推進や案内誘導施策について引き続き行う予定です。

### ■対象箇所

項目	内容
対象路線	一般国道9号 など
主要渋滞箇所	5箇所
渋滞対策分類	区間・箇所

※対象主要渋滞箇所：渋滞対策によって改善効果が期待できる主要渋滞箇所



【一般国道9号の渋滞状況】



### 1. 渋滞の状況

- ・主要渋滞箇所では朝夕を中心に大きな渋滞が発生している。
- ・特に市内中心部は、内々・内外交通が混在し、円滑な交通が阻害され渋滞が発生している。
- ・出雲大社周辺で渋滞が発生している。

### 2. 渋滞の要因

- ・交差点部の交通容量に対する交通需要の超過
- ・内々・内外交通が混在することで渋滞が発生
- ・特定地域・路線への交通集中により渋滞が発生

### 3. 渋滞の対策

- ・交通分散による交通容量不足の解消 (バイパス, 案内誘導)
- ・道路幅員拡大等による交通容量拡大

### 渋滞対策

市道) 北本町谷田谷線 (完了: H27.1)

(一) 矢尾今市線 - 大塚工区

(2車線バイパス事業中)

都市計画道路出雲市駅前矢尾線

(4車線拡幅事業中)

大社地域交通渋滞対策 (ソフト施策実施中)

※渋滞対策はH26.4～を表記



# 3. 各地域の渋滞及び対策の状況

## (2) 出雲地区の渋滞対策 (2/2)

●山陰自動車道端末交差点への交通集中や拠点施設関連交通と広域交通の混在に伴う渋滞が発生しています。関係者が連携し、山陰自動車道のネットワーク整備推進等を行う予定です。

### ■対象箇所

項目	内容
対象路線	一般国道9号 など
主要渋滞箇所	2箇所
渋滞対策分類	箇所

※対象主要渋滞箇所：渋滞対策によって改善効果が期待できる主要渋滞箇所



【一般国道9号の渋滞状況】



旅行速度はプローブデータ (H26.4~H27.3平日朝ピーク時平均) の状況

### 1. 渋滞の状況

- ・「大島交差点」は山陰道(出雲IC)からの交通が集中し、朝夕に渋滞が発生している。
- ・「道の駅キララ多伎交差点」は拠点施設関連交通と広域交通が混在し渋滞が発生している。

### 2. 渋滞の要因

- ・交差点部の交通量に対する交通需要の超過
- ・東西方向の広域通過交通が混在することで渋滞が発生

### 3. 渋滞の対策

- ・交通分散による交通容量不足の解消 (バイパス)

### 渋滞対策

**大島工区交差点改良(完了:H26.12)**  
**山陰道-出雲・湖陵道路**  
**(2車線新設事業中)**

※渋滞対策はH26.4~を表記

# 3. 各地域の渋滞及び対策の状況

## (3) 浜田地区の渋滞対策

● 浜田バイパス末端交差点への交通集中や、浜田市内発着交通の集中に伴う渋滞が発生しています。関係者が連携し、山陰自動車道のネットワーク整備推進や交差点改良等を行う予定です。

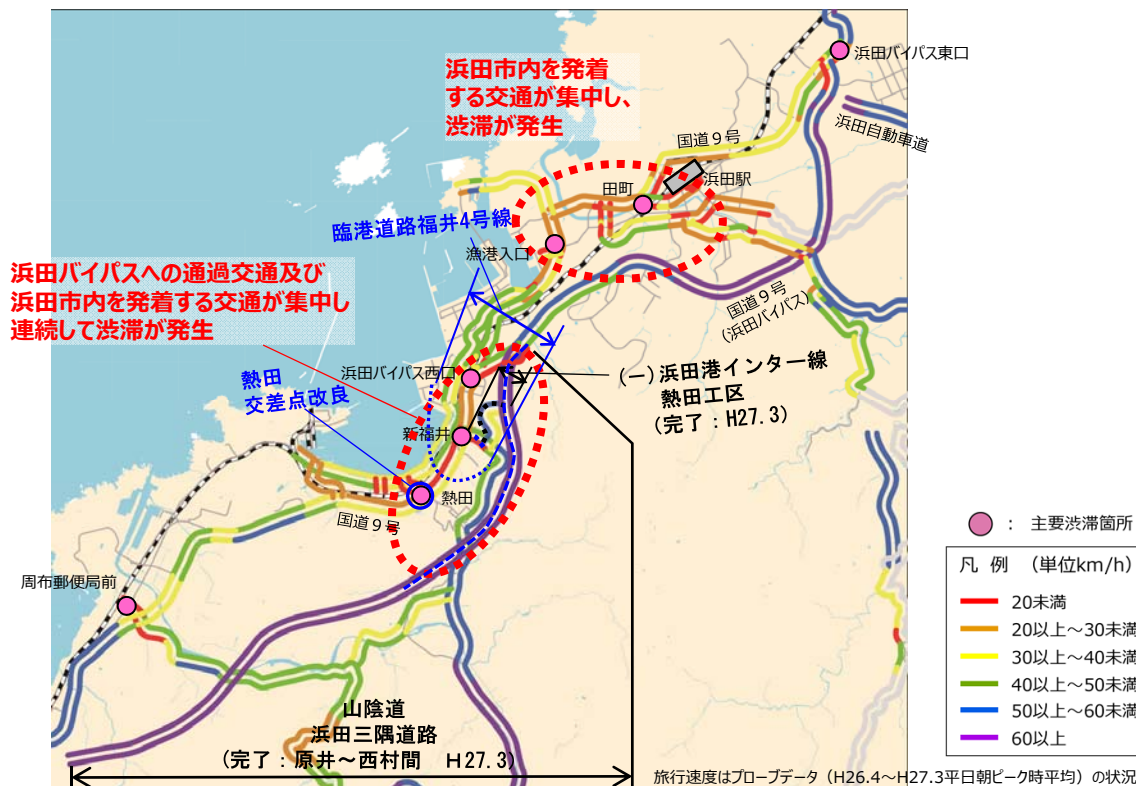
### ■ 対象箇所

項目	内容
対象路線	一般国道9号 など
主要渋滞箇所	6箇所
渋滞対策分類	区間・箇所

※対象主要渋滞箇所：渋滞対策によって改善効果が期待できる主要渋滞箇所



【一般国道9号の渋滞状況】



### 1. 渋滞の状況

・浜田市中心部は、浜田市内を発着する交通が集中し、東西を結ぶ国道9号において速度低下が著しい。

### 2. 渋滞の要因

・交差点部の交通量に対する交通需要の超過  
・市内中心部への流入交通が集中することで渋滞が発生

### 3. 渋滞の対策

・交通分散による交通容量不足の解消(バイパス)  
・右折車線等の設置による交通容量拡大(交差点改良)

### 渋滞対策

- (-) 浜田港インター線 - 熱田工区 (完了:H27.3)
- 山陰道 - 浜田・三隅道路 (2車線新設事業中) (2車線完了：原井～西村間、H27.3)
- 臨港道路福井4号線(2車線新設事業中)
- 熱田交差点改良(事業中)

※渋滞対策はH26.4～を表記

# 3. 各地域の渋滞及び対策の状況

## (4) 益田地区の渋滞対策

●市街地発着交通の集中に伴う渋滞が発生しています。関係者が連携し、山陰自動車道のネットワーク整備や都市計画道路の整備推進、交差点改良等を実施予定です。

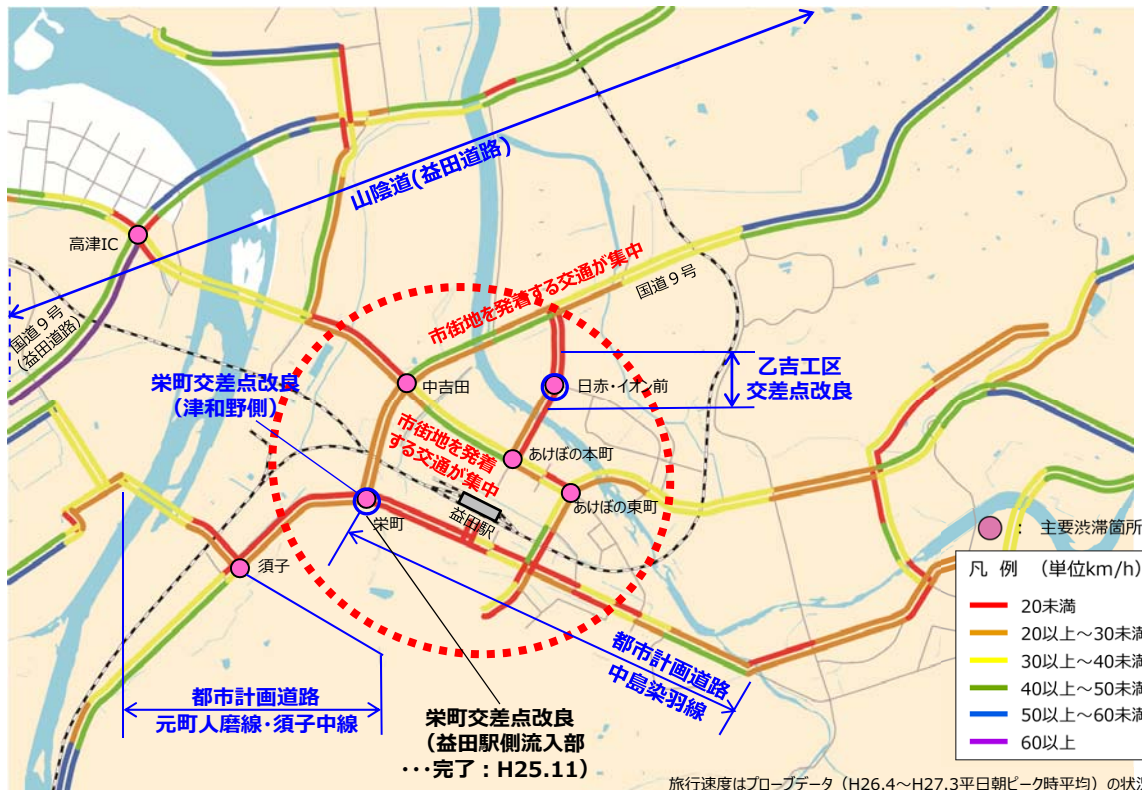
### ■対象箇所

項目	内容
対象路線	一般国道9号 一般国道191号 など
主要渋滞箇所	5箇所
渋滞対策分類	区間・箇所

※対象主要渋滞箇所：渋滞対策によって改善効果が期待できる主要渋滞箇所



【一般国道9号の渋滞状況】



### 1. 渋滞の状況

・益田中心部は、益田市内を発着する交通が集中し、国道9号、国道191号及びその他主要道路において速度低下が著しい。

### 2. 渋滞の要因

・交差点部の交通量に対する交通需要の超過  
 ・市内中心部への流入交通が集中することで渋滞が発生

### 3. 渋滞の対策

・交通分散による交通容量不足の解消(バイパス)  
 ・右折車線設置等による交通容量不足の解消(交差点改良)

### 渋滞対策

**山陰道－益田道路(2車線新設事業中)**  
**都市計画道路中島染羽線(広幅員化事業中)**  
**都市計画道路元町人磨線・須子中線(2車線バイパス事業中)**  
**栄町交差点改良(事業中)**  
**乙吉工区交差点改良(事業中)**

※渋滞対策はH26.4～を表記

旅行速度はプローブデータ(H26.4～H27.3平日朝ピーク時平均)の状況

## 4. 渋滞対策事業等の効果検証

---

# 4. 渋滞対策事業等の効果検証

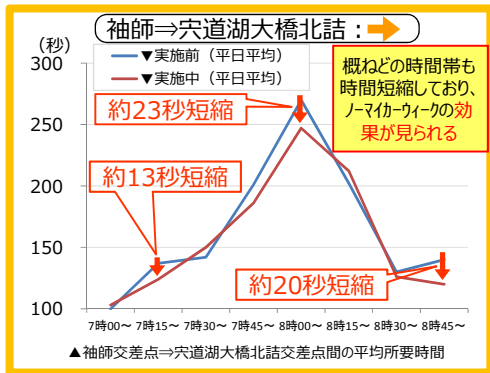
## (1) 松江市一斉ノーマイカーウィークの実施 [松江市]

- ノーマイカーウィークの実施期間中は、朝ピーク時間帯において、通常時（ノーマイカーウィーク期間以外の日）に比べ、主要交差点で大きく渋滞長が減少し渋滞が緩和しました。
- 朝ピーク時間帯の最大渋滞長が宍道湖大橋北詰交差点（北進）で760m、袖師交差点（南進）で400m減少しました。

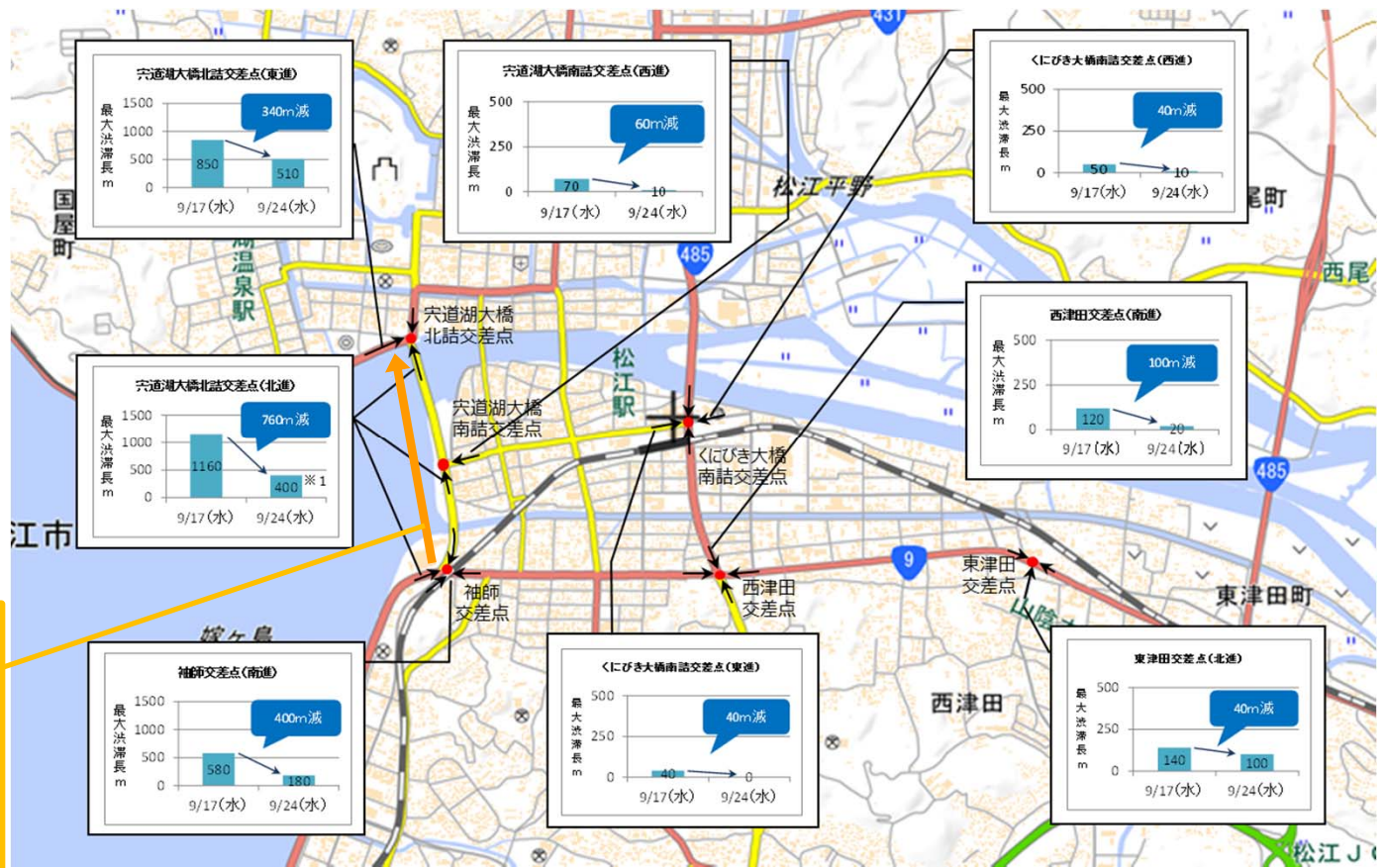
### 松江市ノーマイカーウィークの実施概要

#### ▼H26松江市一斉ノーマイカーウィークの実施概要

項目	実施概要	備考
期間	平成26年9月21日(日)～平成26年9月30日(火)	10日間
対象地域	松江市	
参加状況	事業所数	105か所
	延べ参加者	2,706人
参加方法	自家用車⇒他手段へ相乗り	
実施主体	松江市公共交通利用促進市民会議	



### ノーマイカーウィーク実施期間中による最大渋滞長の変化(朝ピーク時間帯7時～9時)



調査日時

通常時：平成26年9月17日(水) 7:00～9:00  
 期間中：平成26年9月24日(水) 7:00～9:00

※民間プローブデータより・・・通常時：H26.9月1日～20日の平日平均 期間中：H26.9月21日～30日の平日平均

# 4. 渋滞対策事業等の効果検証

## (2) 大社地域交通渋滞対策の実施 [出雲市] (1/2)

- 平成18年11月に大社交通渋滞対策実行委員会を組織し、継続的に大社地域の渋滞対策に取り組んでいます。
- 一畑電車、有料シャトルバス利用などを促すチラシをSA、道の駅、主な観光地で配布(H25年末～)するほか、リアルタイム情報発信(渋滞状況・駐車場満空情報提供サイト、H26GW～)などを行っています。
- 対策実施(H25年末～)以降、大社地域の渋滞は減少傾向にあります。

### 位置図

### 出雲大社周辺駐車場

	箇所数	駐車台数
H25GW	9箇所	1,821台
H26初詣	19箇所	2,651台
H26GW	14箇所	2,251台
H27初詣	14箇所	2,861台
H27GW	14箇所	2,211台

### 対策内容&効果

#### 西方向 最大渋滞長(km)

対策後は減少傾向

#### 東方向 最大渋滞長(km)

対策後は減少傾向

#### 南方向 最大渋滞長(km)

対策後は減少傾向

### 出雲大社周辺の渋滞状況(H25.5.4)

写真① 神門通り

写真② 出雲インター線

出雲市の渋滞状況・駐車場満空情報提供サイト

渋滞状況・駐車場空き状況 ②交通規制図  
③公共交通機関時刻表

※渋滞状況・駐車場空き状況については、リアルタイム情報として人が張り付いて確認した結果(出雲市)をサイト及デジタルサイネージで情報提供

◇デジタルサイネージで提供(道の駅たたらば香番地, たかので発信)

# 4. 渋滞対策事業等の効果検証

## (2) 大社地域交通渋滞対策の実施 [出雲市] (2/2)

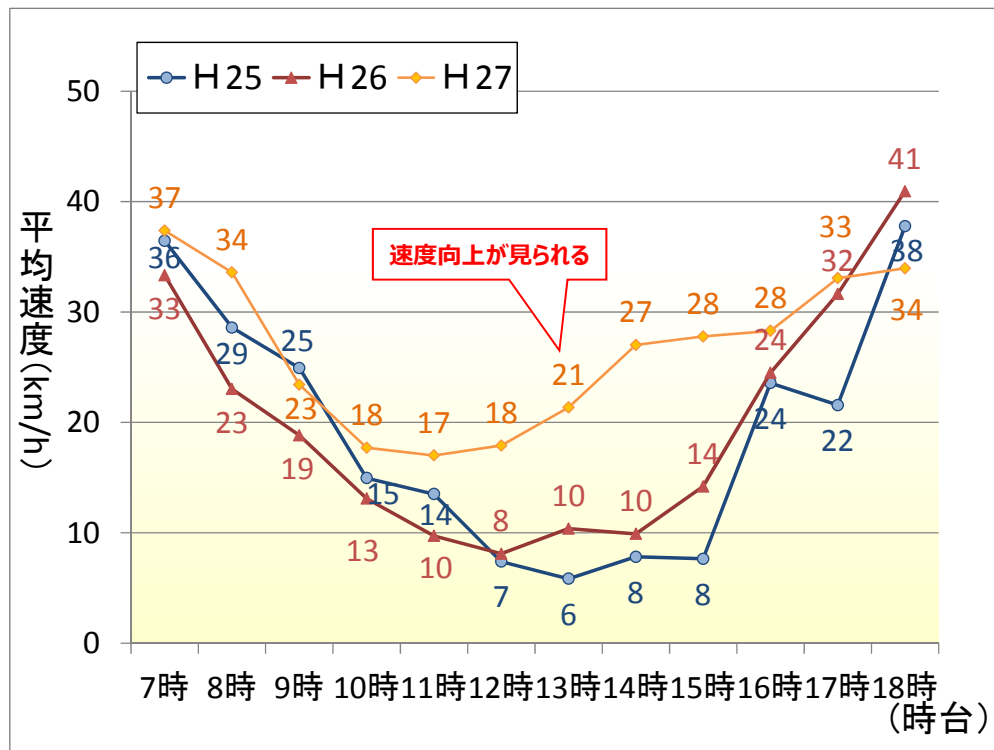
●大社地域における渋滞対策（H25年末～）の実施により、周辺駐車場利用台数は増えている（H25GW：1,821台→H27GW：2,211台、P19参照）にもかかわらず出雲ICから出雲大社までの走行速度は改善され、混雑緩和が図られています。

### ◆H25年度GW期の速度状況



▲プローブデータの状況(H25年5月4日)

### ◆GW期の速度状況の変化 (出雲IC → 出雲大社間の平均旅行速度)



▲プローブデータの状況(各年の5月4日)

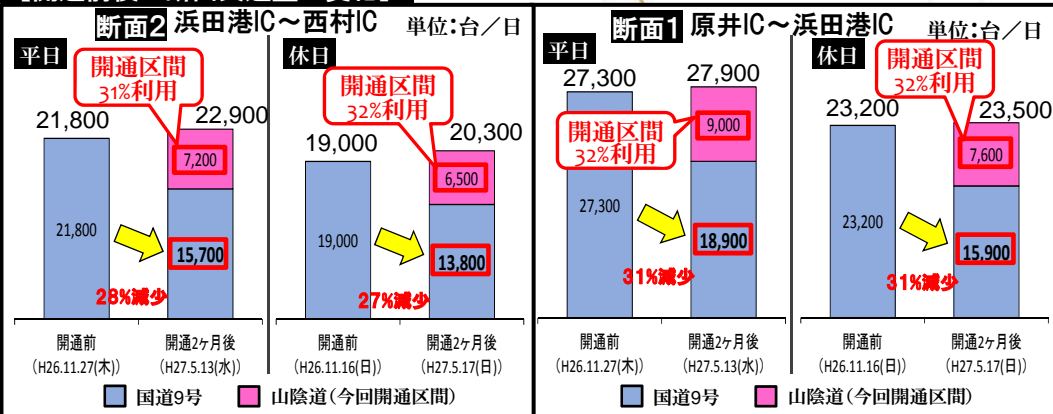
# 4. 渋滞対策事業等の効果検証

## (3) 山陰自動車道 浜田・三隅道路(原井～西村間)の整備 [浜田河川国道事務所]

- 山陰自動車道 浜田・三隅道路（原井～西村間、H27. 3. 14(土) 開通）の整備により、並行する国道9号の交通量が約3割減少した結果、浜田バイパス西口交差点の渋滞が緩和しました。
- 引き続きモニタリングを実施し、今回と同様な傾向であれば関係機関の合意を得た上で渋滞解消とします。



【開通前後の断面交通量の変化】



【浜田バイパス西口交差点の渋滞長】

