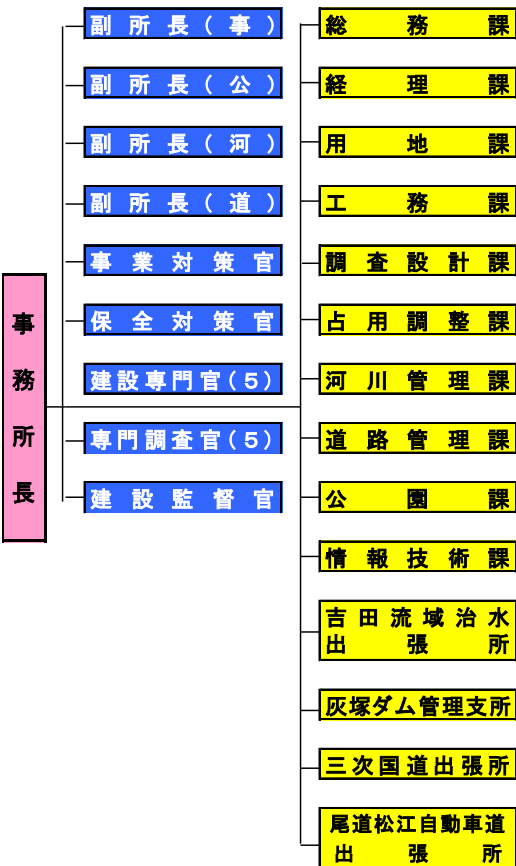
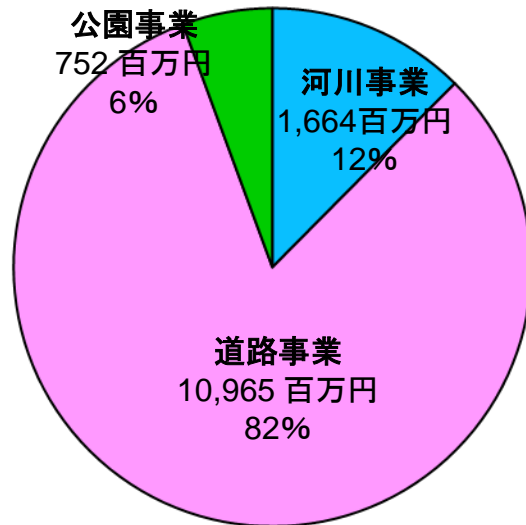


# 事務所組織及び予算

## 三次河川国道事務所組織図



## 令和6年度 事務所全体 事業費 13,381 百万円



(単位：百万円)

区分	R5年度 (当初)	R5年度 (補正)	R6年度 (当初)
河川関係	1,961	878	1,664
道路関係	11,660	1,547	10,965
公園関係	802	220	752
合計	14,423	2,645	13,381

職員数	事務官	技官
	71人	22人

(令和6年4月1日 現在)



### 管内地域(3市の合計)

面積 2,562km<sup>2</sup> [30.0%]  
人口 110,762人 [4.0%]

### ■庄原市

面積 1,246km<sup>2</sup> [14.7%]  
人口 33,633人 [1.2%]

### ■三次市

面積 778km<sup>2</sup> [9.2%]  
人口 50,681人 [1.8%]

### ■安芸高田市

面積 538km<sup>2</sup> [6.3%]  
人口 26,448人 [0.9%]

### ■広島県

面積 8,479km<sup>2</sup>  
人口 2,799,702人

[ ]: 広島県に占める割合

資料：面積／国土地理院「令和3年全国都道府県市区町村別面積調」(R3.10.1現在の値)  
人口／総務省統計局「令和2年国勢調査」(R3.11.30公表)