

お知らせ

江の川における渇水状況について

6月19日より灰塚ダムからの放流量を低減します。

平成21年6月19日

江の川上流域においては、5月以降続く小雨の影響により、灰塚ダムの貯水量が急速に低下し、渇水の影響が懸念されます。先般、江の川上流渇水情報交換会を開催し、江の川上流域の利水者の皆様には、自主節水をお願いしたところですが、灰塚ダムに係る農業用水について、三次市農政課から、現在の取水量は、しろかき期取水量の20%減との情報提供があったので、灰塚ダムからの放流量を以下のとおり低減します。

■放流量

本日11時より、現在、灰塚ダムからの2.3トンの放流量を2.2トンに低減する。更に河川の流況を見ながら1.9トンまで順次低減する。

問い合わせ先 国土交通省三次河川国道事務所 河川管理課内

副所長（河） 横^よ尾^こ和^{かず}久^{ひさ}

河川管理課長 田^{たむら}村^み実^{のる}

TEL (0824) 63-4121

FAX (0824) 63-3132

灰塚ダム貯水池状況

平成21年6月19日 現在

貯水位（8時）	226.43 m	
有効貯水量（8時）	3,470 千m ³	
貯水率（8時）	35.8 %	(8時)
流入量（前日平均）	0.24 m ³ /s	0.20 m ³ /s
放流量（前日平均）	2.28 m ³ /s	2.25 m ³ /s

4月から6月の状況

月日	平均流入量(m ³ /s)	前年比(%)	降雨量(mm)※	前年比(%)
4	上	1.48	101.0	H21/H20
	中	1.33		2.62/6.08
	下	5.05		43%
5	上	1.42	30.9	H21/H20
	中	0.72		0.92/3.88
	下	0.64		24%
6	上	0.46	(18.9)	H20/H19
	中			0.46/3.07
	下			15%

※降雨量は、灰塚ダム流域平均雨量。

江の川水系上下川 灰塚ダム貯水容量図

(万m³)

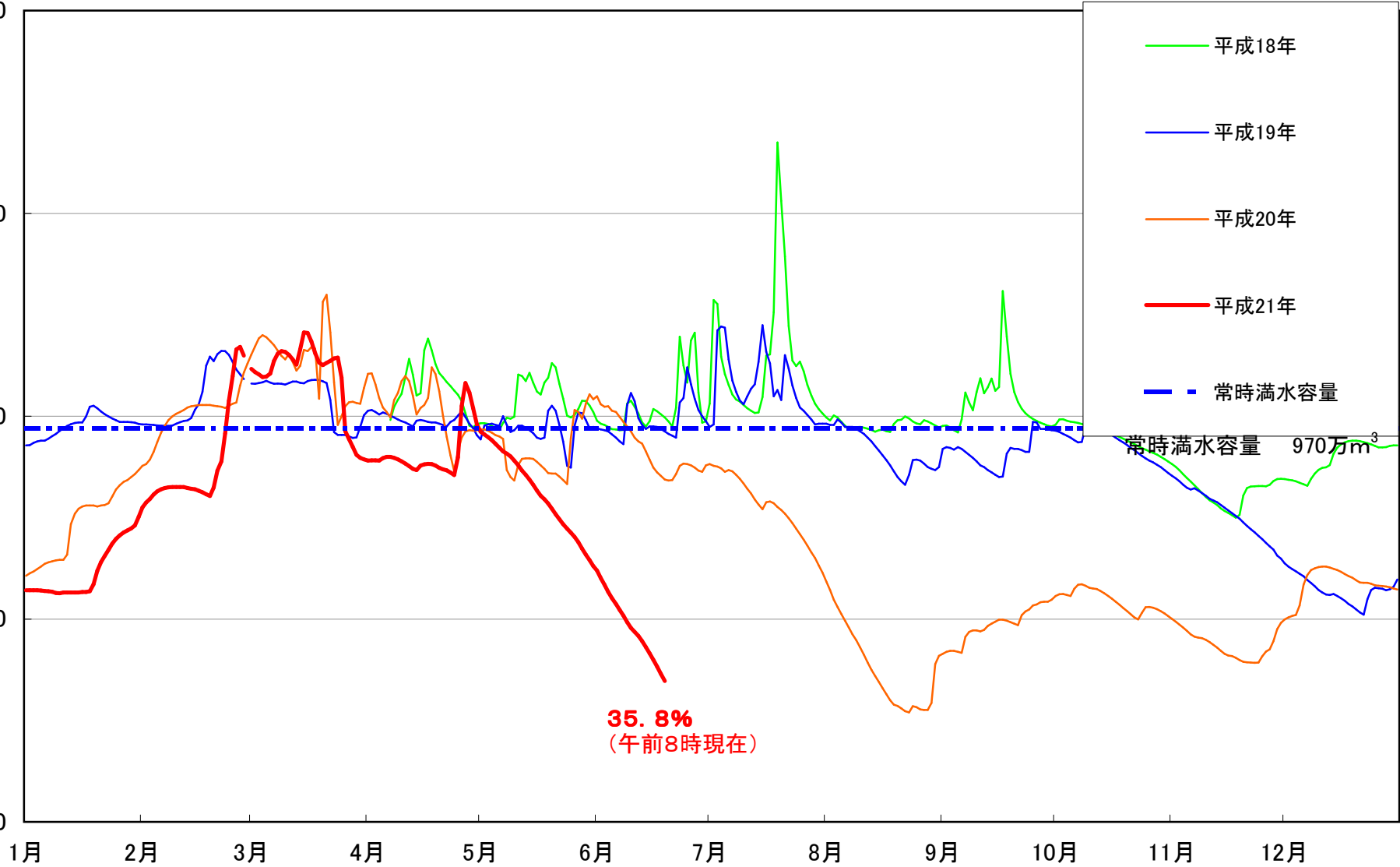
20,000

15,000

10,000

5,000

0



灰塚ダム流域平均降水量

	1月	2月	3月	4月	5月	6月	7月	8月	9月	10月	11月	12月
平成21年	43.6	78.9	60.8	101	30.9	18.9						
平年比	67%	117%	62%	113%	22%	(12%)						

