

(甲)

許 可 申 請 書

令和 年 月 日

中国地方整備局長 殿

申請者 住 所

ふりがな
氏 名

連絡先

別紙のとおり河川法第25条の許可を申請します。

(乙の3)

(河川の産出物の採取)

1. 河川の名称

一級河川江の川水系 川

2. 採取の目的

3. 採取の場所及び採取に係る土地の面積

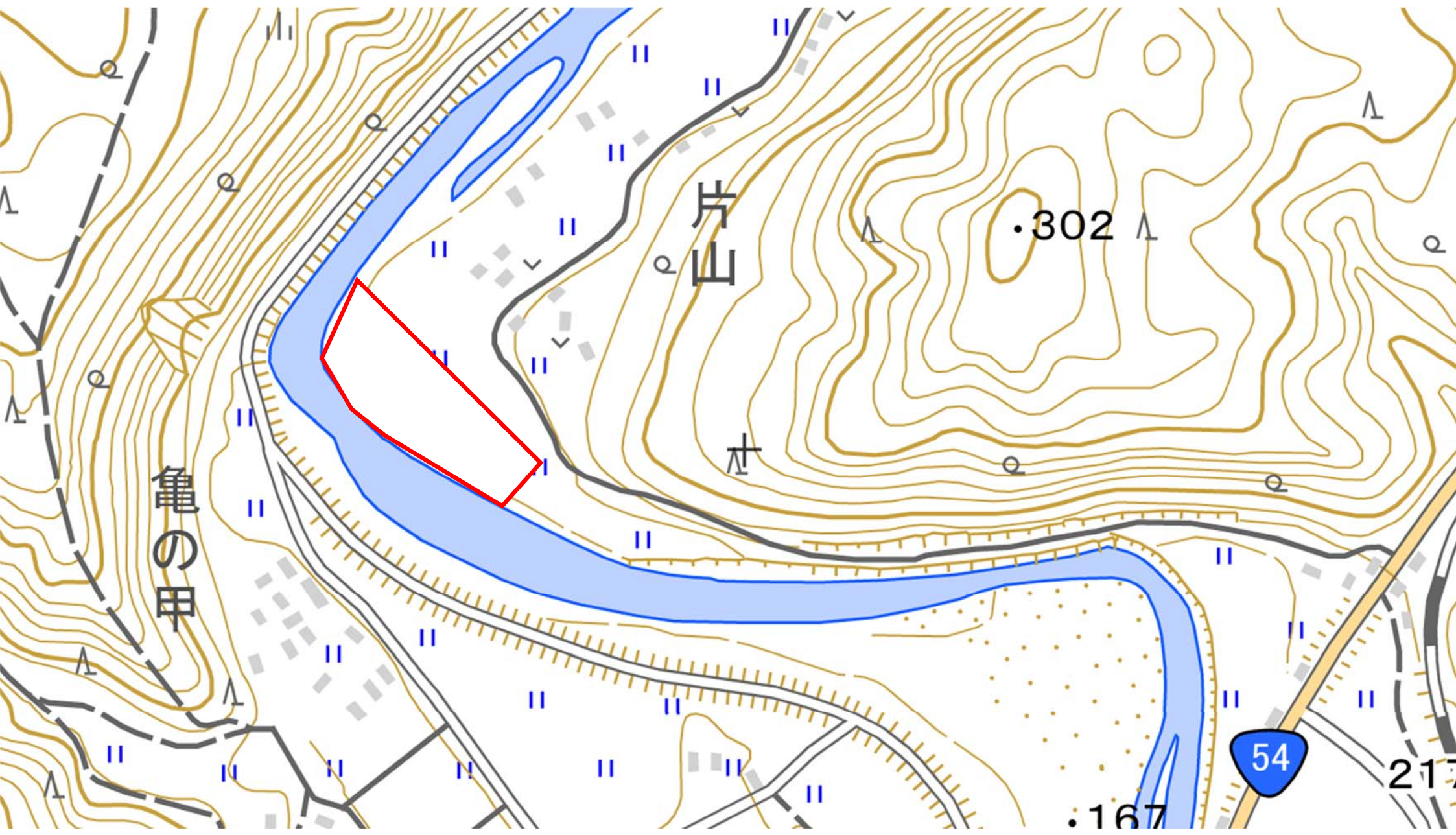
4. 河川の産出物の種類及び数量

5. 採取の方法

6. 採取の期間

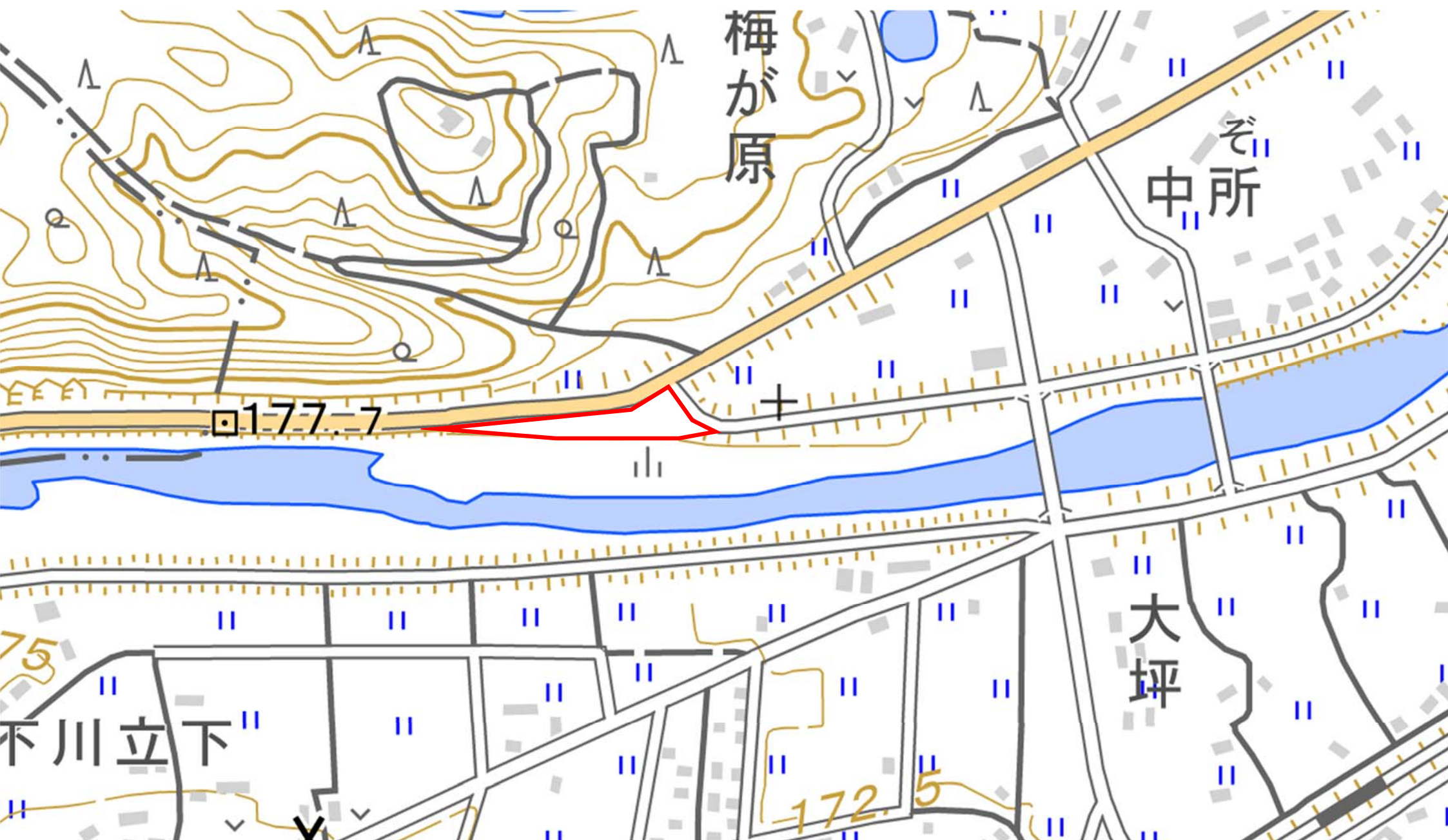
自 令和 年 月 日 又は 許可の日
至 令和 年 月 日

伐採希望予定地（三次市片山地区）



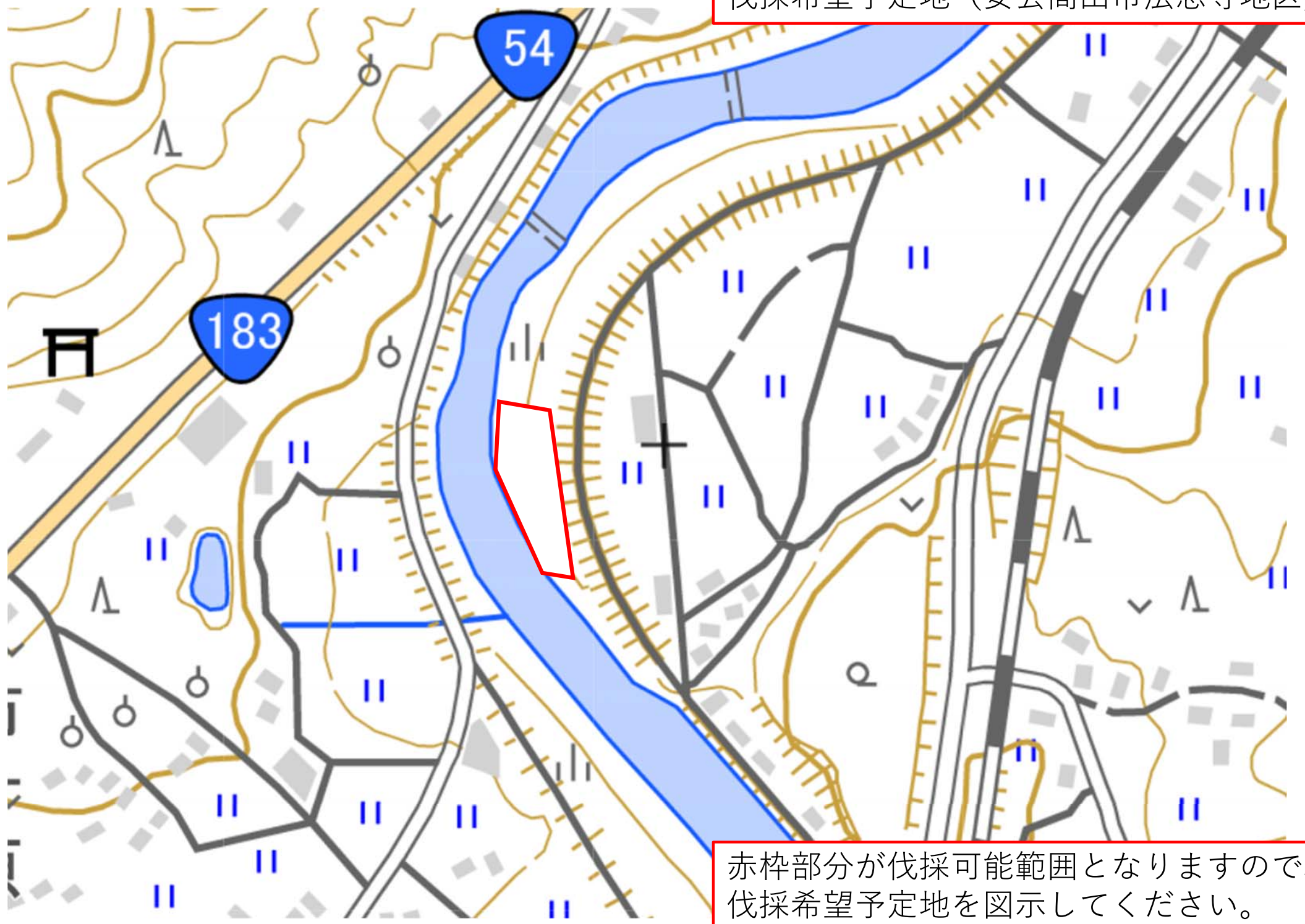
赤枠部分が伐採可能範囲となりますので、伐採希望予定地を図示してください。

伐採希望予定地（三次市秋町地区）



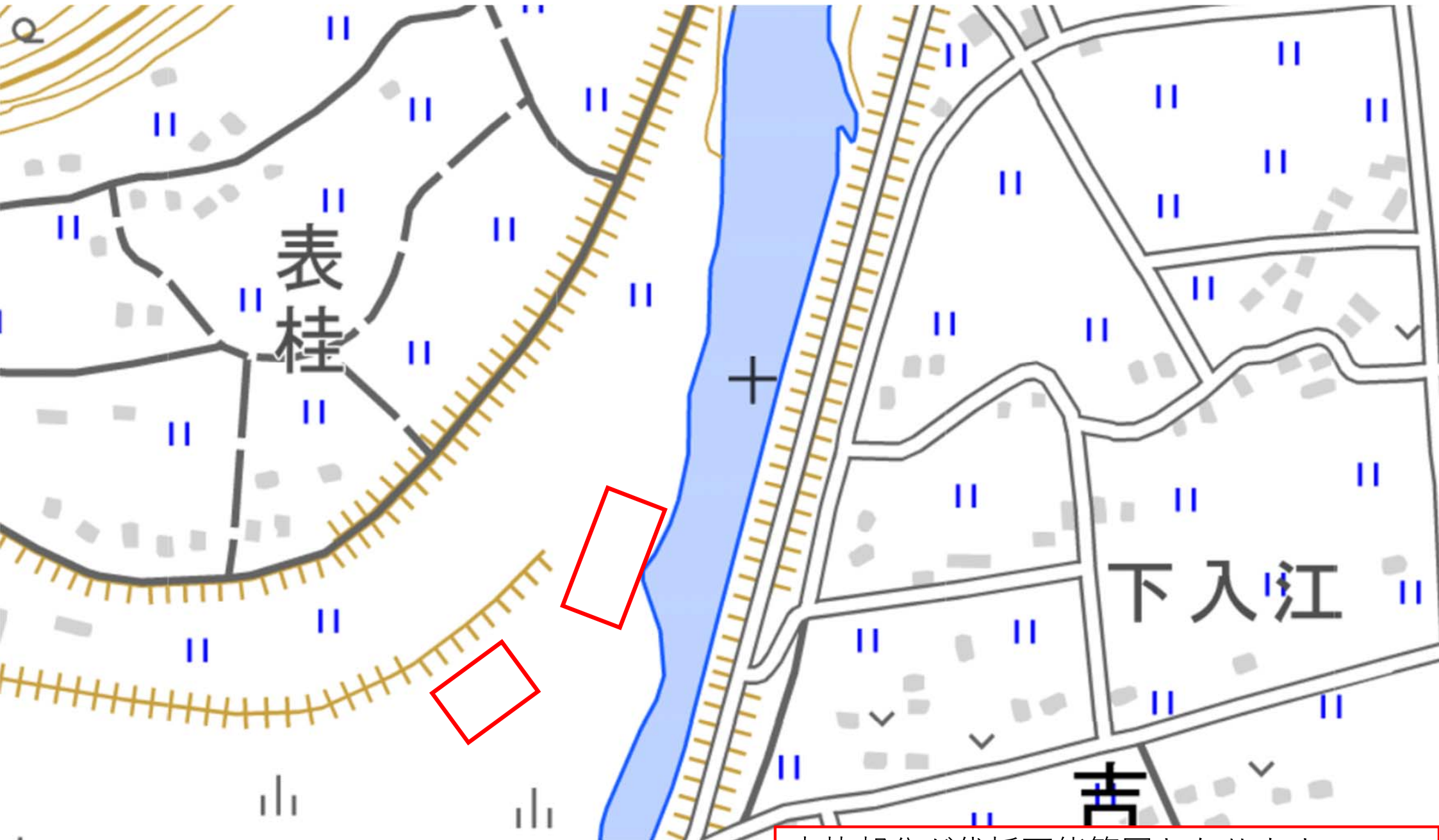
赤枠部分が伐採可能範囲となりますので、伐採希望予定地を図示してください。

伐採希望予定地（安芸高田市法恩寺地区）



赤枠部分が伐採可能範囲となりますので、伐採希望予定地を図示してください。

伐採希望予定地（安芸高田市吉田町桂地区）



赤枠部分が伐採可能範囲となりますので、伐採希望予定地を図示してください。

(甲)

記入例

許可申請書

令和 ○年 ○月 ○日

中国地方整備局長 殿

申請者 住所 ▲▲市■町★★

ふりがな
氏名 ●● ●●

連絡先 XXXX- XX- XXXX

別紙のとおり河川法第25条の許可を申請します。

(乙の3)

(河川の産出物の採取)

1. 河川の名称

一級河川江の川水系江の川

2. 採取の目的

薪、キノコの原木など

3. 採取の場所及び採取に係る土地の面積

広島県三次市片山地区江の川右岸河川敷 (5m×5m)

4. 河川の産出物の種類及び数量

ヤナギ等、10本 (50cm幅)

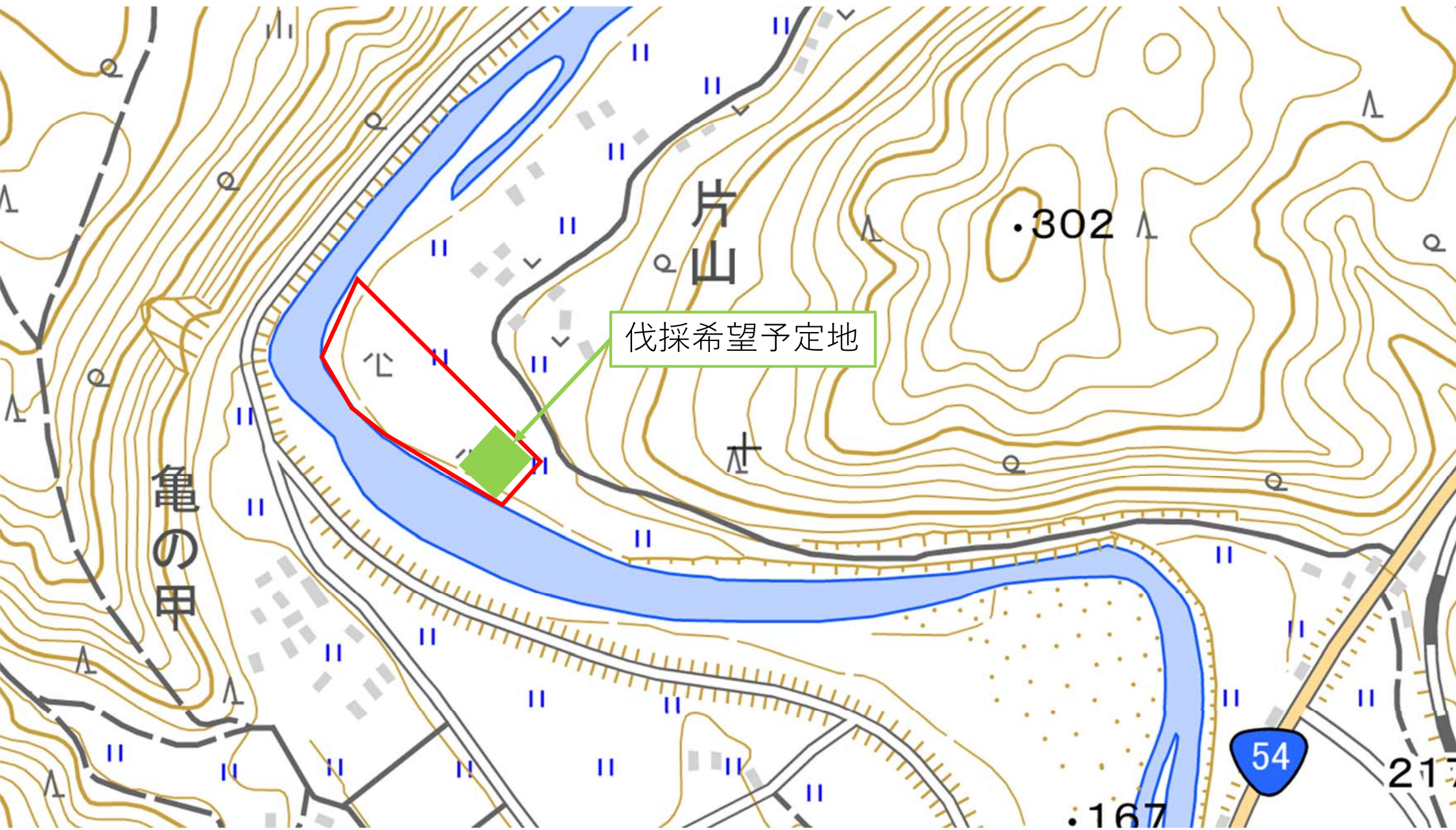
5. 採取の方法

チェーンソー等

6. 採取の期間

自 令和 ○年 ○月 ○日 又は 許可の日
至 令和 ○年 ○月 ○日

伐採希望予定地（記入例）



赤枠部分が伐採可能範囲となりますので、伐採希望予定地を図示してください。