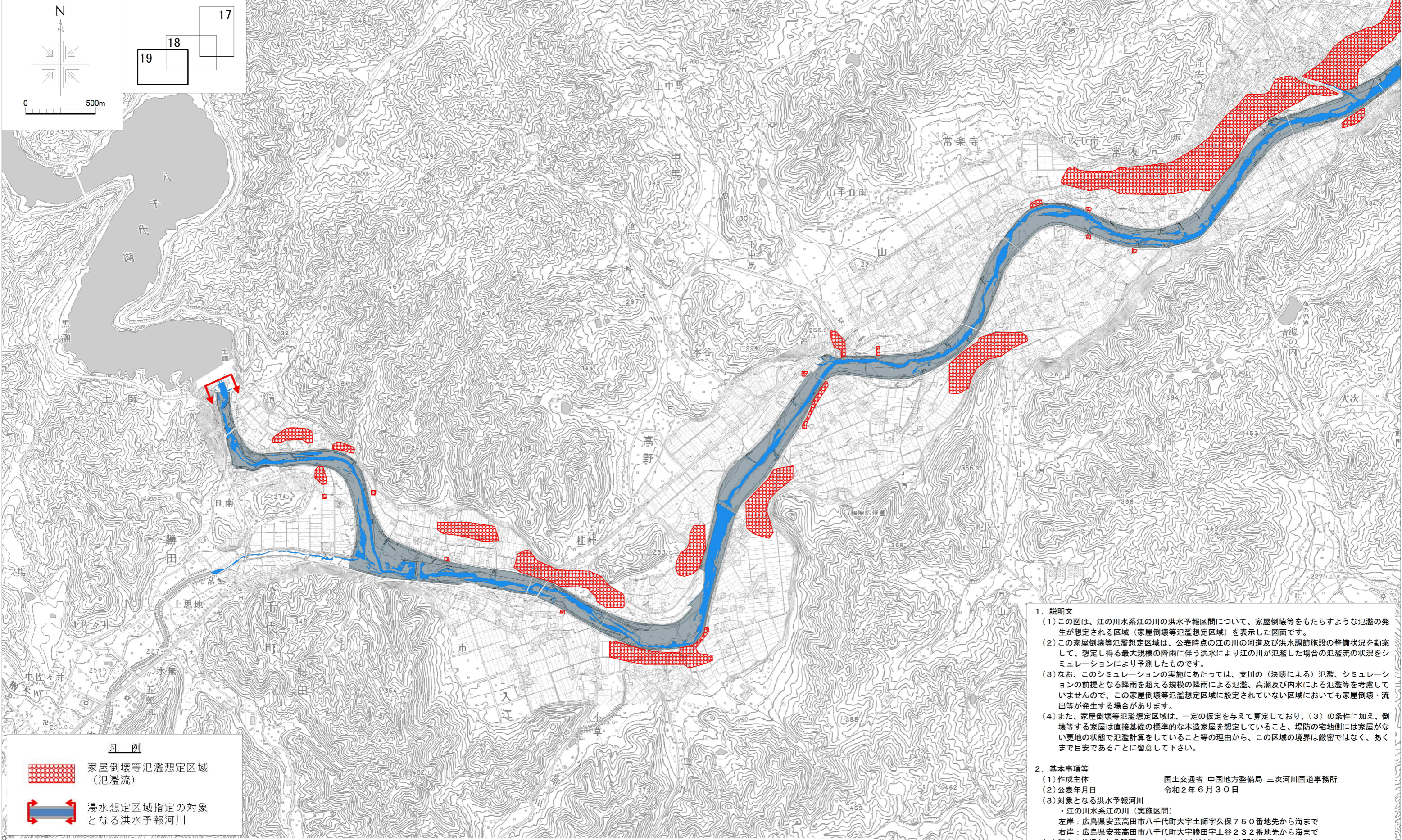
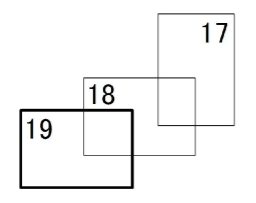
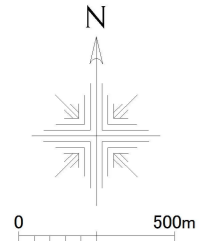




# 江の川水系江の川 洪水浸水想定区域図(家屋倒壊等氾濫想定区域(氾濫流)) 19



- 凡例**
-  家屋倒壊等氾濫想定区域(氾濫流)
  -  浸水想定区域指定の対象となる洪水予報河川

- 1. 説明文**
- (1) この図は、江の川水系江の川の洪水予報区間について、家屋倒壊等をもたらすような氾濫の発生が想定される区域(家屋倒壊等氾濫想定区域)を表示した図面です。
  - (2) この家屋倒壊等氾濫想定区域は、公表時点の江の川の河道及び洪水調節施設の整備状況を勘案して、想定し得る最大規模の降雨に伴う洪水により江の川が氾濫した場合の氾濫流の状況をシミュレーションにより予測したものです。
  - (3) なお、このシミュレーションの実施にあたっては、支川の(決壊による)氾濫、シミュレーションの前提となる降雨を超える規模の降雨による氾濫、高潮及び内水による氾濫等を考慮していませんので、この家屋倒壊等氾濫想定区域に設定されていない区域においても家屋倒壊・流出等が発生する場合があります。
  - (4) また、家屋倒壊等氾濫想定区域は、一定の仮定を与えて算定しており、(3)の条件に加え、倒壊等する家屋は直接基礎の標準的な木造家屋を想定していること、堤防の宅地側には家屋がない更地の状態で氾濫計算をしていること等の理由から、この区域の境界は厳密ではなく、あくまで目安であることに留意して下さい。
- 2. 基本事項等**
- |                |                                   |
|----------------|-----------------------------------|
| (1)作成主体        | 国土交通省 中国地方整備局 三次河川国道事務所           |
| (2)公表年月日       | 令和2年6月30日                         |
| (3)対象となる洪水予報河川 | 江の川水系江の川(実施区間)                    |
|                | 左岸：広島県安芸高田市八千代町大字土師字久保750番地先から海まで |
|                | 右岸：広島県安芸高田市八千代町大字勝田字上谷232番地先から海まで |
| (4)算出の前提となる降雨  | 江の川上流域の48時間総雨量 479mm              |
| (5)関係市町村       | 安芸高田市                             |

この地図は、国土地理院長の承認を得て、同院発行の電子地形図 25000 を複製したものです。(測量法に基づく国土地理院長承認(複製) R2JHf133 本製品を複製する場合には、国土地理院長の承認を得なければならない。)