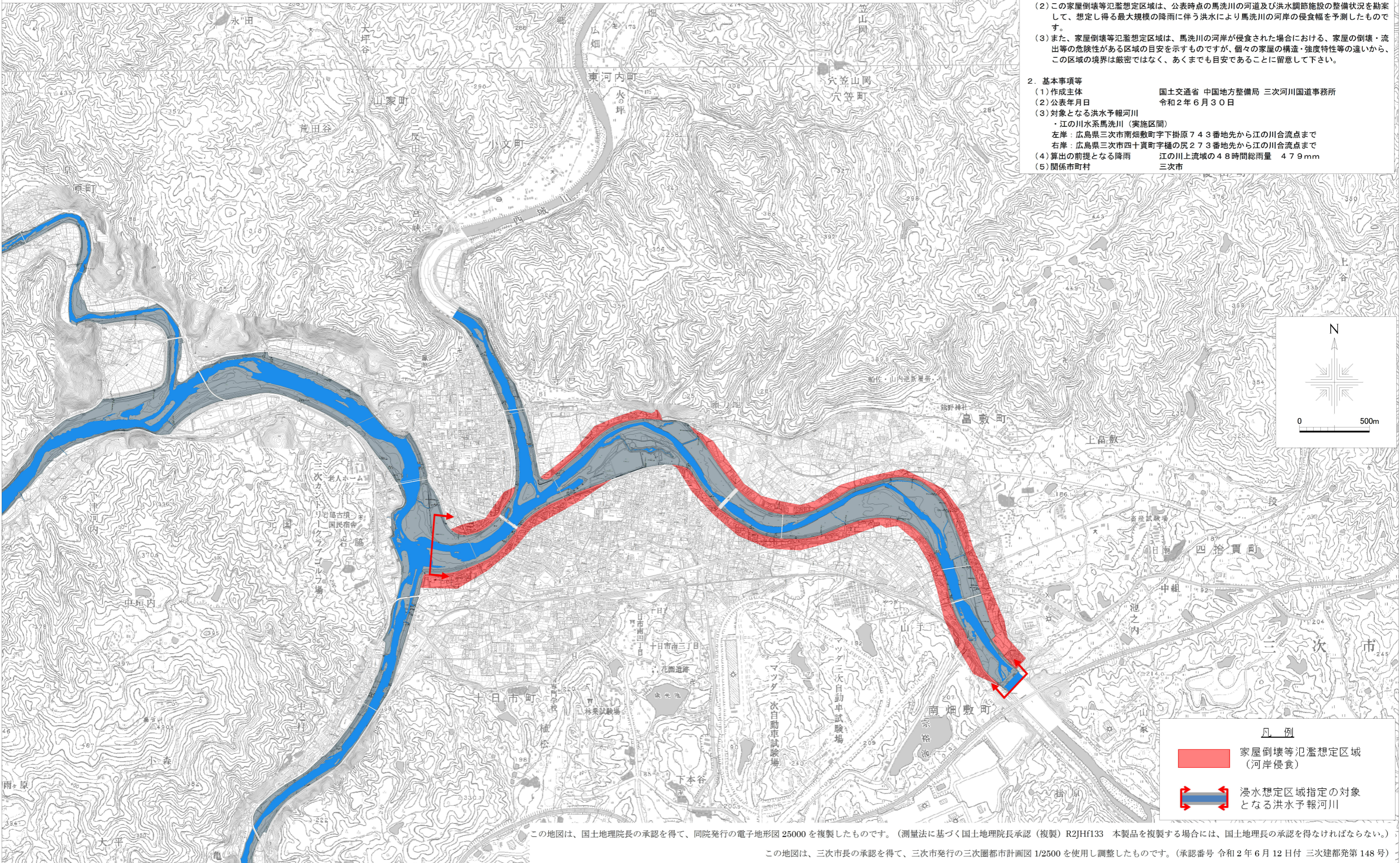
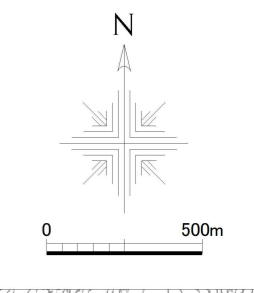


# 江の川水系馬洗川 洪水浸水想定区域図(家屋倒壊等氾濫想定区域(河岸侵食))



1. 説明文
  - (1)この図は、江の川水系馬洗川の洪水予報区間について、家屋倒壊等をもたらすような氾濫の発生が想定される区域(家屋倒壊等氾濫想定区域)を表示した図面です。
  - (2)この家屋倒壊等氾濫想定区域は、公表時点の馬洗川の河道及び洪水調節施設の整備状況を勘案して、想定し得る最大規模の降雨に伴う洪水により馬洗川の河岸の侵食幅を予測したものです。
  - (3)また、家屋倒壊等氾濫想定区域は、馬洗川の河岸が侵食された場合における、家屋の倒壊・流出等の危険性がある区域の目安を示すものですが、個々の家屋の構造・強度特性等の違いから、この区域の境界は厳密ではなく、あくまでも目安であることに留意して下さい。
2. 基本事項等
 

(1)作成主体	国土交通省 中国地方整備局 三次河川国道事務所
(2)公表年月日	令和2年6月30日
(3)対象となる洪水予報河川	・江の川水系馬洗川(実施区間) 左岸: 広島県三次市南畑敷町字下掛原743番地先から江の川合流点まで 右岸: 広島県三次市四十貫町字樋の尻273番地先から江の川合流点まで
(4)算出の前提となる降雨	江の川上流域の48時間総雨量 479mm
(5)関係市町村	三次市



- 凡例
- 家屋倒壊等氾濫想定区域(河岸侵食)
  - 浸水想定区域指定の対象となる洪水予報河川

この地図は、国土地理院長の承認を得て、同院発行の電子地形図 25000 を複製したものです。(測量法に基づく国土地理院長承認(複製) R2JHf133 本製品を複製する場合には、国土地理院長の承認を得なければならない。)

この地図は、三次市長の承認を得て、三次市発行の三次圏都市計画図 1/2500 を使用し調整したものです。(承認番号 令和2年6月12日付 三次建都発第148号)