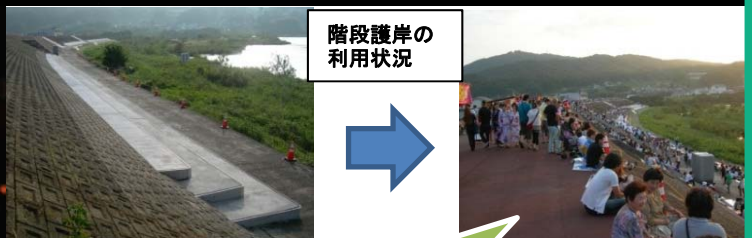


# 江の川の夏の夜を彩る2大絵巻(花火・鶺鴒い) ～水辺の環境整備で利用者が安全・快適に!!～



みよし市民納涼花火まつりのようす

みよしの夏の風物詩「鶺鴒い」のようす



階段護岸の  
利用状況

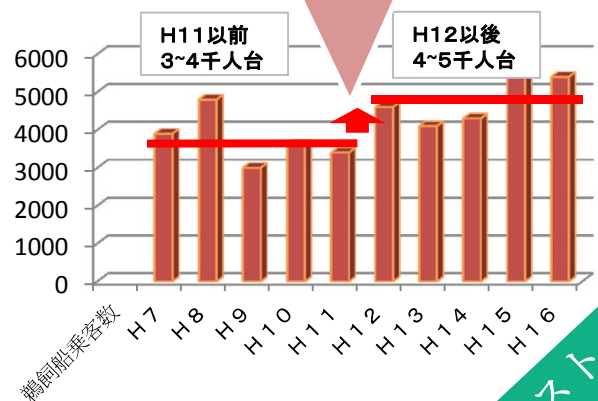


階段護岸を花火の観覧席に活用!

水辺整備により、**水辺の利便性が向上**し、夏の「花火大会」の**観覧席**や「鶺鴒い」の**乗船場**にも**活用**され、**利用者数も増加**。

高水敷や管理用通路は、**日常的に**ジョギングやサッカー、グラウンドゴルフなど、**老若男女が利用**。

護岸等の水辺整備(H11)により、翌年(H12)からの利用者が**約1.3倍増**に!  
(注:整備前後の5ヶ年間の平均で比較)



水辺整備と利用状況



整備前



整備後



利用状況

接岸が安全で、乗降船が安心に!

ストック  
効果