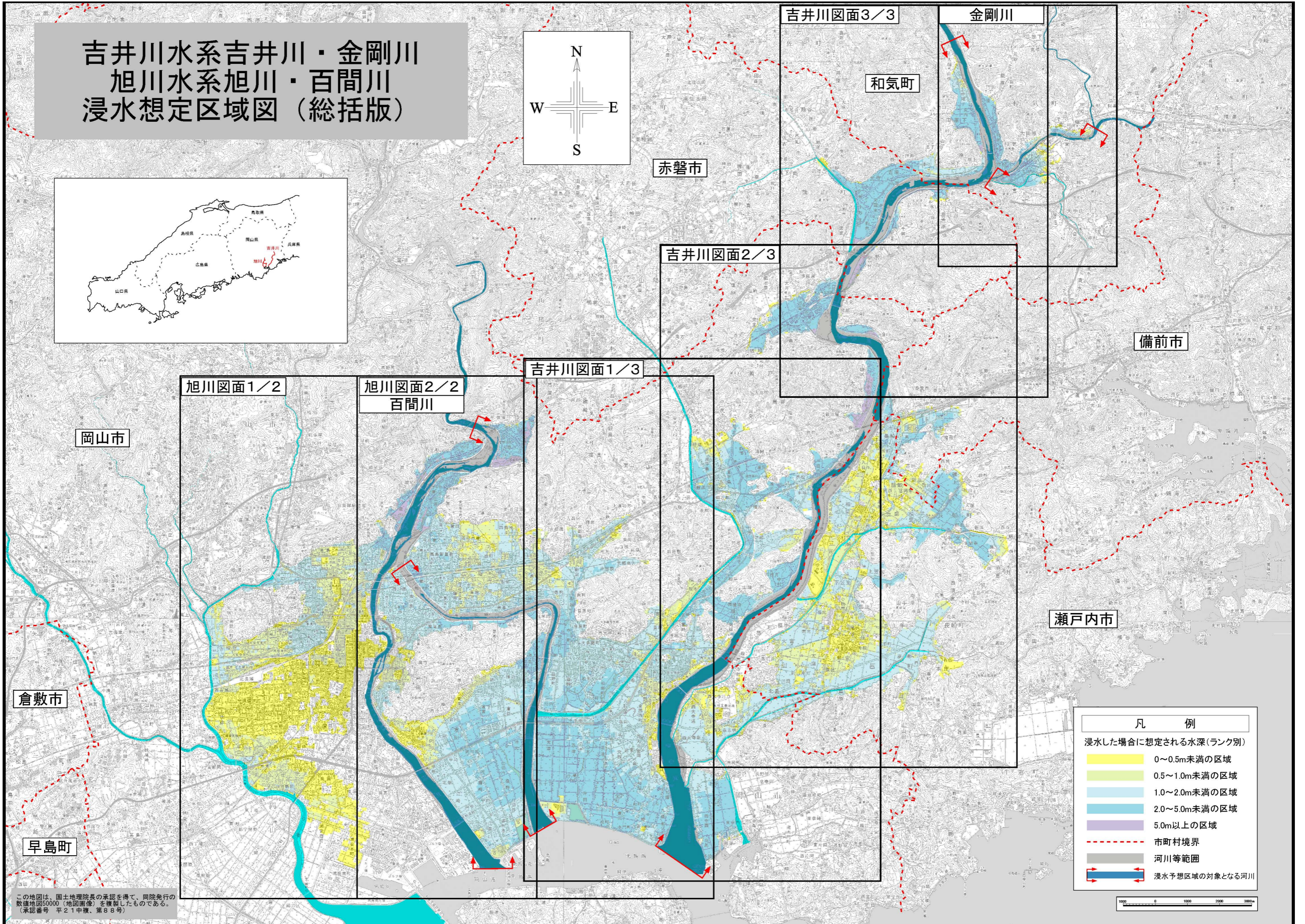
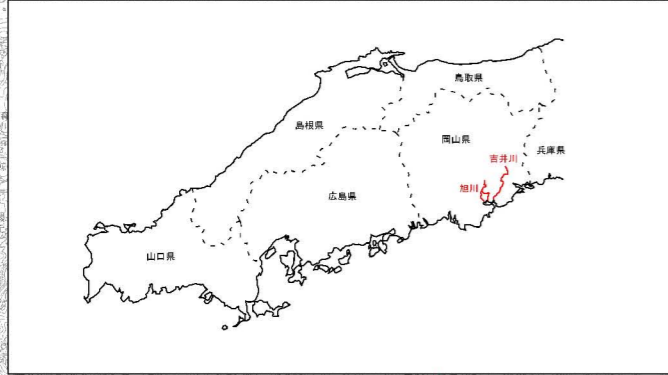
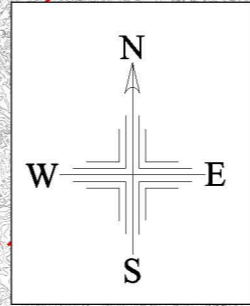


吉井川水系吉井川・金剛川 旭川水系旭川・百間川 浸水想定区域図（総括版）



凡 例	
浸水した場合に想定される水深(ランク別)	
	0～0.5m未満の区域
	0.5～1.0m未満の区域
	1.0～2.0m未満の区域
	2.0～5.0m未満の区域
	5.0m以上の区域
	市町村境界
	河川等範囲
	浸水予想区域の対象となる河川

この地図は、国土地理院長の承認を得て、同院発行の数値地図50000（地図画像）を複製したものである。（承認番号 平21中復、第88号）

