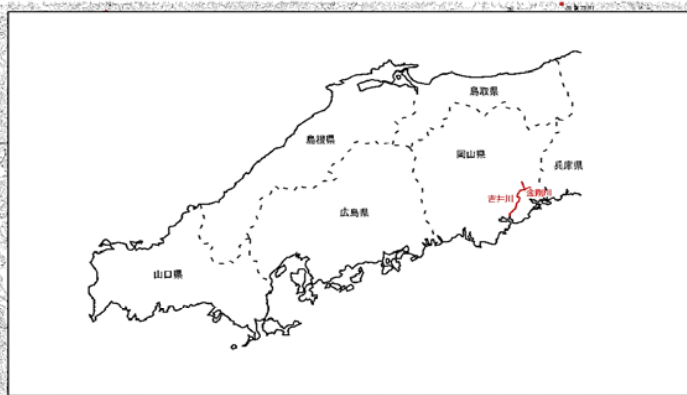
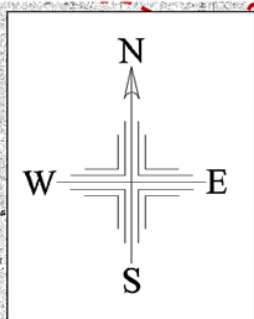
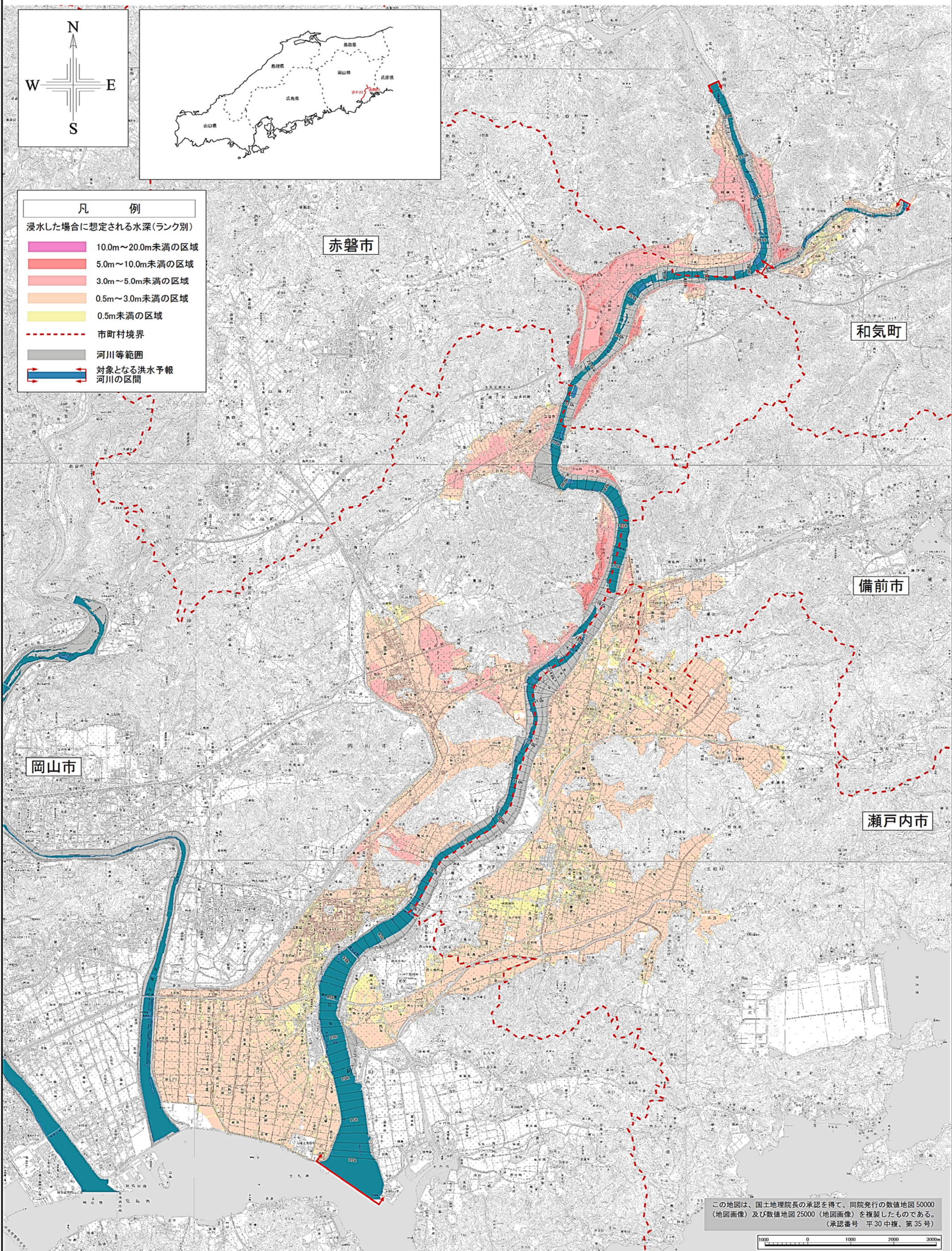


# 吉井川水系吉井川・金剛川洪水浸水想定区域図(計画規模) (総括版)



凡 例	
浸水した場合に想定される水深(ランク別)	
	10.0m～20.0m未満の区域
	5.0m～10.0m未満の区域
	3.0m～5.0m未満の区域
	0.5m～3.0m未満の区域
	0.5m未満の区域
	市町村境界
	河川等範囲
	対象となる洪水予報河川の区間



この地図は、国土地理院長の承認を得て、同院発行の数値地図50000(地図画像)及び数値地図25000(地図画像)を複製したものである。  
(承認番号 平30中複、第35号)

