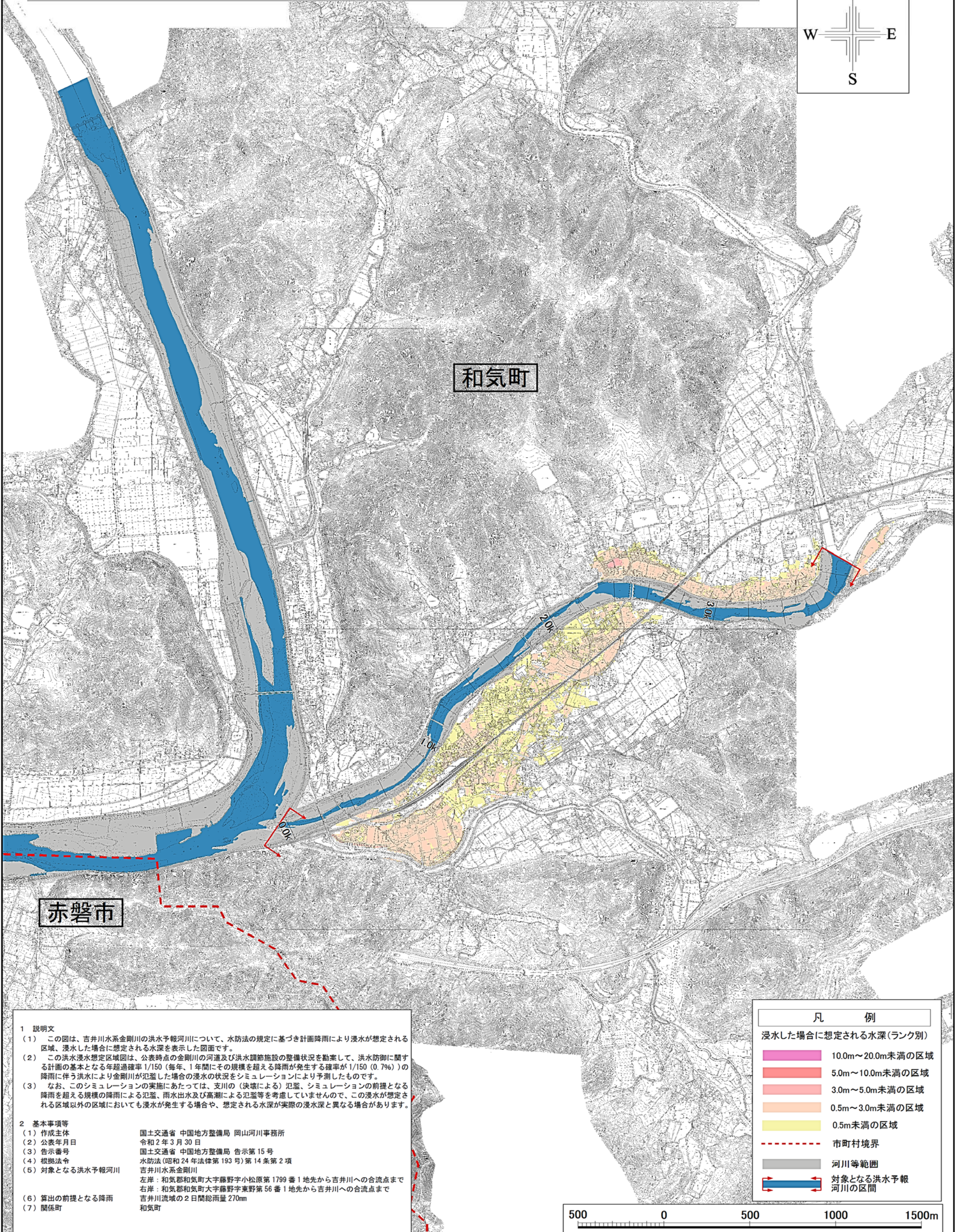
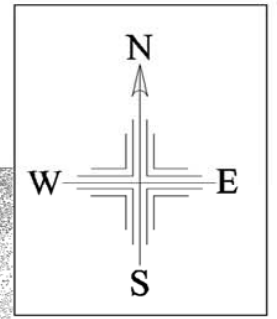


吉井川水系金剛川洪水浸水想定区域図(計画規模)



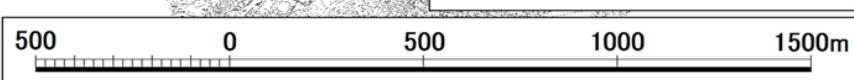
和気町

赤磐市

1 説明文
(1) この図は、吉井川水系金剛川の洪水予報河川について、水防法の規定に基づき計画降雨により浸水が想定される区域、浸水した場合に想定される水深を表示した図面です。
(2) この洪水浸水想定区域図は、公表時点の金剛川の河道及び洪水調節施設の整備状況を勘案して、洪水防御に関する計画の基本となる年超過確率 1/150 (毎年、1 年間にその規模を超える降雨が発生する確率が 1/150 (0.7%)) の降雨に伴う洪水により金剛川が氾濫した場合の浸水の状況をシミュレーションにより予測したものです。
(3) なお、このシミュレーションの実施にあたっては、支川の(決壊による)氾濫、シミュレーションの前提となる降雨を超える規模の降雨による氾濫、雨水出水及び高潮による氾濫等を考慮していませんので、この浸水が想定される区域以外の区域においても浸水が発生する場合は、想定される水深が実際の浸水深と異なる場合があります。

2 基本事項等
(1) 作成主体 国土交通省 中国地方整備局 岡山河川事務所
(2) 公表年月日 令和 2 年 3 月 30 日
(3) 告示番号 国土交通省 中国地方整備局 告示第 15 号
(4) 根拠法令 水防法(昭和 24 年法律第 193 号)第 14 条第 2 項
(5) 対象となる洪水予報河川 吉井川水系金剛川
左岸：和気郡和気町大字藤野字小松原第 1799 番 1 地先から吉井川への合流点まで
右岸：和気郡和気町大字藤野字東野第 56 番 1 地先から吉井川への合流点まで
(6) 算出の前提となる降雨 吉井川流域の 2 日間総雨量 270mm
(7) 関係町 和気町

凡 例	
浸水した場合に想定される水深(ランク別)	
	10.0m~20.0m未満の区域
	5.0m~10.0m未満の区域
	3.0m~5.0m未満の区域
	0.5m~3.0m未満の区域
	0.5m未満の区域
	市町村境界
	河川等範囲
	対象となる洪水予報河川の区間



この地図は、赤磐市長の承認を得て、赤磐市所管の測量成果の赤磐市地形図(1/2,500)を複製したものである。(承認番号 平成31年2月1日 赤建第822号)
この地図は、和気町長の承認を得て、和気町所管の測量成果の和気町地形図データ(1/2,500)を複製したものである。(承認番号 平成31年1月31日 和都第152号)