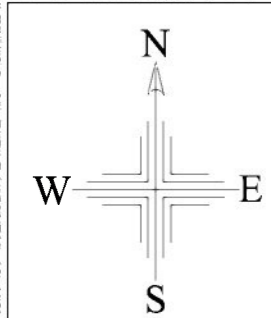


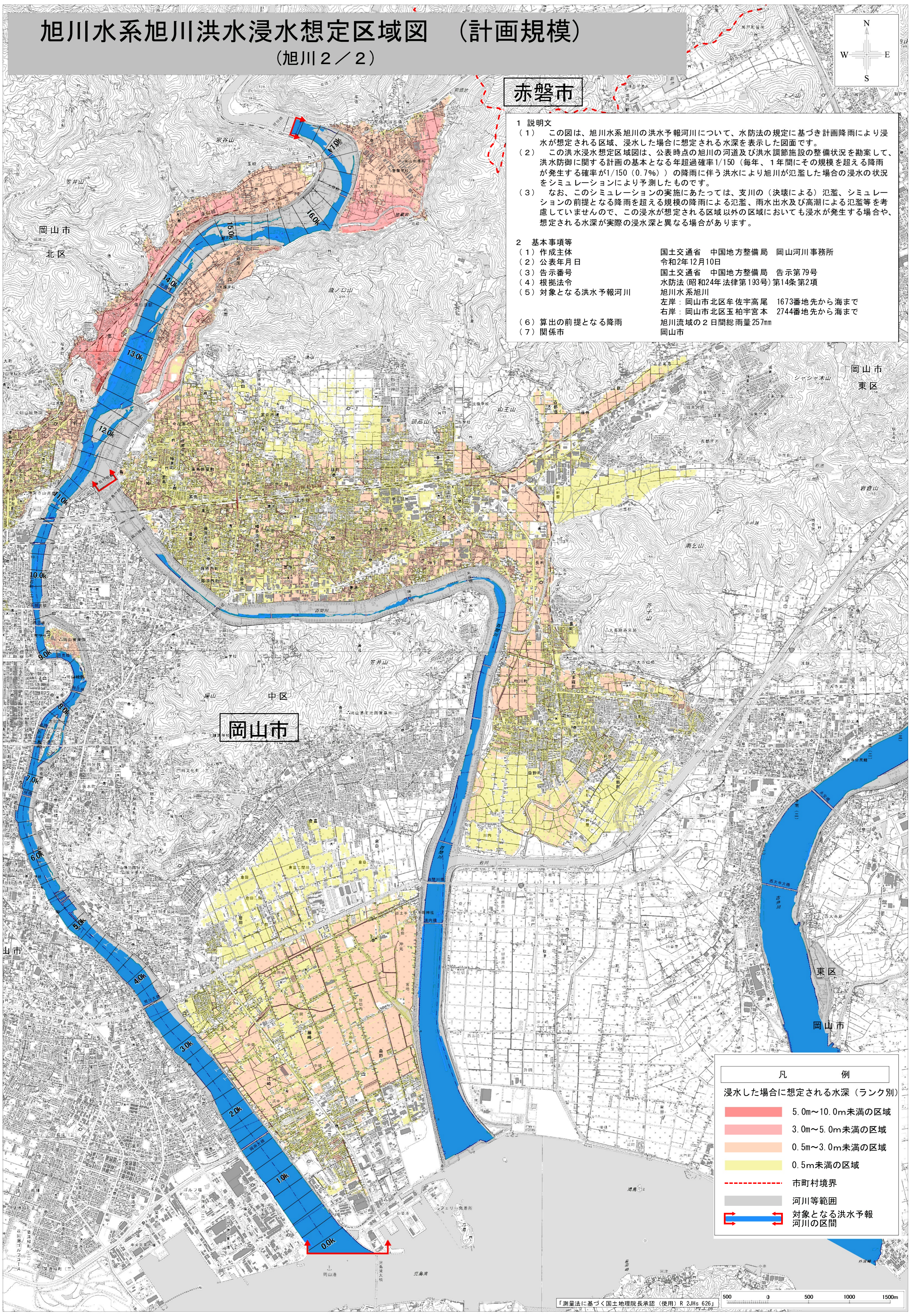
旭川水系旭川洪水浸水想定区域図 (計画規模)

(旭川2/2)



赤磐市

- 1 説明文
- (1) この図は、旭川水系旭川の洪水予報河川について、水防法の規定に基づき計画降雨により浸水が想定される区域、浸水した場合に想定される水深を表示した図面です。
 - (2) この洪水浸水想定区域図は、公表時点の旭川の河道及び洪水調節施設の整備状況を勘案して、洪水防衛に関する計画の基本となる年超過確率1/150(毎年、1年間にその規模を超える降雨が発生する確率が1/150(0.7%))の降雨に伴う洪水により旭川が氾濫した場合の浸水の状況をシミュレーションにより予測したものです。
 - (3) なお、このシミュレーションの実施にあたっては、支川の(決壊による)氾濫、シミュレーションの前提となる降雨を超える規模の降雨による氾濫、雨水出水及び高潮による氾濫等を考慮していませんので、この浸水が想定される区域以外の区域においても浸水が発生する場合や、想定される水深が実際の浸水深と異なる場合があります。
- 2 基本事項等
- (1) 作成主体 国土交通省 中国地方整備局 岡山河川事務所
 - (2) 公表年月日 令和2年12月10日
 - (3) 告示番号 国土交通省 中国地方整備局 告示第79号
 - (4) 根拠法令 水防法(昭和24年法律第193号)第14条第2項
 - (5) 対象となる洪水予報河川 旭川水系旭川
左岸：岡山市北区半佐宇高尾 1673番地先から海まで
右岸：岡山市北区玉柏宇宮本 2744番地先から海まで
旭川流域の2日間総雨量257mm
 - (6) 算出の前提となる降雨 岡山市
 - (7) 関係市 岡山市



岡山市

凡 例	
浸水した場合に想定される水深(ランク別)	
	5.0m~10.0m未満の区域
	3.0m~5.0m未満の区域
	0.5m~3.0m未満の区域
	0.5m未満の区域
	市町村境界
	河川等範囲
	対象となる洪水予報河川の区間