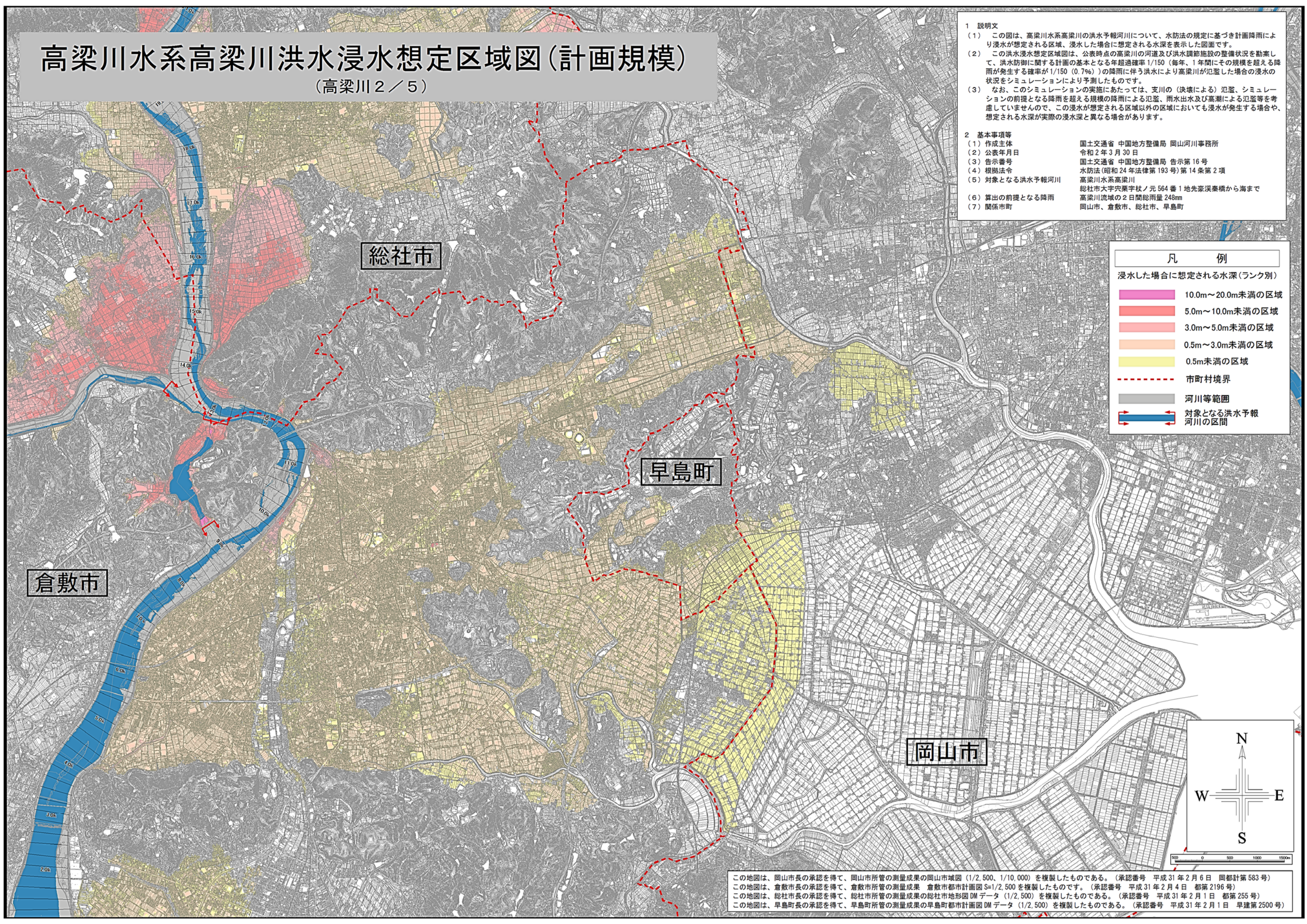


# 高梁川水系高梁川洪水浸水想定区域図(計画規模)

(高梁川 2 / 5)

- 1 説明文
- (1) この図は、高梁川水系高梁川の洪水予報河川について、水防法の規定に基づき計画降雨により浸水が想定される区域、浸水した場合に想定される水深を表示した図面です。
  - (2) この洪水浸水想定区域図は、公表時点の高梁川の河道及び洪水調節施設の整備状況を勘案して、洪水防衛に関する計画の基本となる年超過確率 1/150 (毎年、1年間にその規模を超える降雨が発生する確率が1/150 (0.7%) )の降雨に伴う洪水により高梁川が氾濫した場合の浸水の状況をシミュレーションにより予測したものです。
  - (3) なお、このシミュレーションの実施にあたっては、支川の(決壊による)氾濫、シミュレーションの前提となる降雨を超える規模の降雨による氾濫、雨水出水及び高潮による氾濫等を考慮していませんので、この浸水が想定される区域以外の区域においても浸水が発生する場合や、想定される水深が実際の浸水深と異なる場合があります。
- 2 基本事項等
- |                 |  |
|-----------------|--|
| (1) 作成主体        | 国土交通省 中国地方整備局 岡山河川事務所                    |
| (2) 公表年月日       | 令和 2年 3月 30日                             |
| (3) 告示番号        | 国土交通省 中国地方整備局 告示第 16号                    |
| (4) 根拠法令        | 水防法(昭和 24年法律第 193号)第 14条第 2項             |
| (5) 対象となる洪水予報河川 | 高梁川水系高梁川<br>総社市大字穴栗字杖ノ元 564番 1地先豪漢渠から海まで |
| (6) 算出の前提となる降雨  | 高梁川流域の2日間総雨量 248mm                       |
| (7) 関係市町        | 岡山市、倉敷市、総社市、早島町                          |

凡 例	
浸水した場合に想定される水深(ランク別)	
	10.0m~20.0m未満の区域
	5.0m~10.0m未満の区域
	3.0m~5.0m未満の区域
	0.5m~3.0m未満の区域
	0.5m未満の区域
	市町村境界
	河川等範囲
	対象となる洪水予報河川の区間



この地図は、岡山市長の承認を得て、岡山市所管の測量成果の岡山市城図(1/2,500、1/10,000)を複製したものである。(承認番号 平成31年2月6日 岡都計第583号)  
この地図は、倉敷市長の承認を得て、倉敷市所管の測量成果 倉敷市都市計画図S(1/2,500)を複製したものです。(承認番号 平成31年2月4日 都第2196号)  
この地図は、総社市長の承認を得て、総社市所管の測量成果の総社市地形図DMデータ(1/2,500)を複製したものである。(承認番号 平成31年2月1日 都第255号)  
この地図は、早島町長の承認を得て、早島町所管の測量成果の早島町都市計画図DMデータ(1/2,500)を複製したものである。(承認番号 平成31年2月1日 早建第2500号)