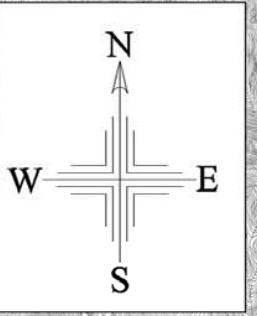


高梁川水系高梁川洪水浸水想定区域図(計画規模)

(高梁川5 / 5)



1 説明文

- (1) この図は、高梁川水系高梁川の洪水予報河川について、水防法の規定に基づき計画降雨により浸水が想定される区域、浸水した場合に想定される水深を表示した図面です。
- (2) この洪水浸水想定区域図は、公表時点の高梁川の河道及び洪水調節施設の整備状況を勘案して、洪水防御に関する計画の基本となる年超過確率 1/150 (毎年、1年間にその規模を超える降雨が発生する確率が 1/150 (0.7%)) の降雨に伴う洪水により高梁川が氾濫した場合の浸水の状況をシミュレーションにより予測したものです。
- (3) なお、このシミュレーションの実施にあたっては、支川の(決壊による)氾濫、シミュレーションの前提となる降雨を超える規模の降雨による氾濫、雨水出水及び高潮による氾濫等を考慮していませんので、この浸水が想定される区域以外の区域においても浸水が発生する場合があります、想定される水深が実際の浸水深と異なる場合があります。

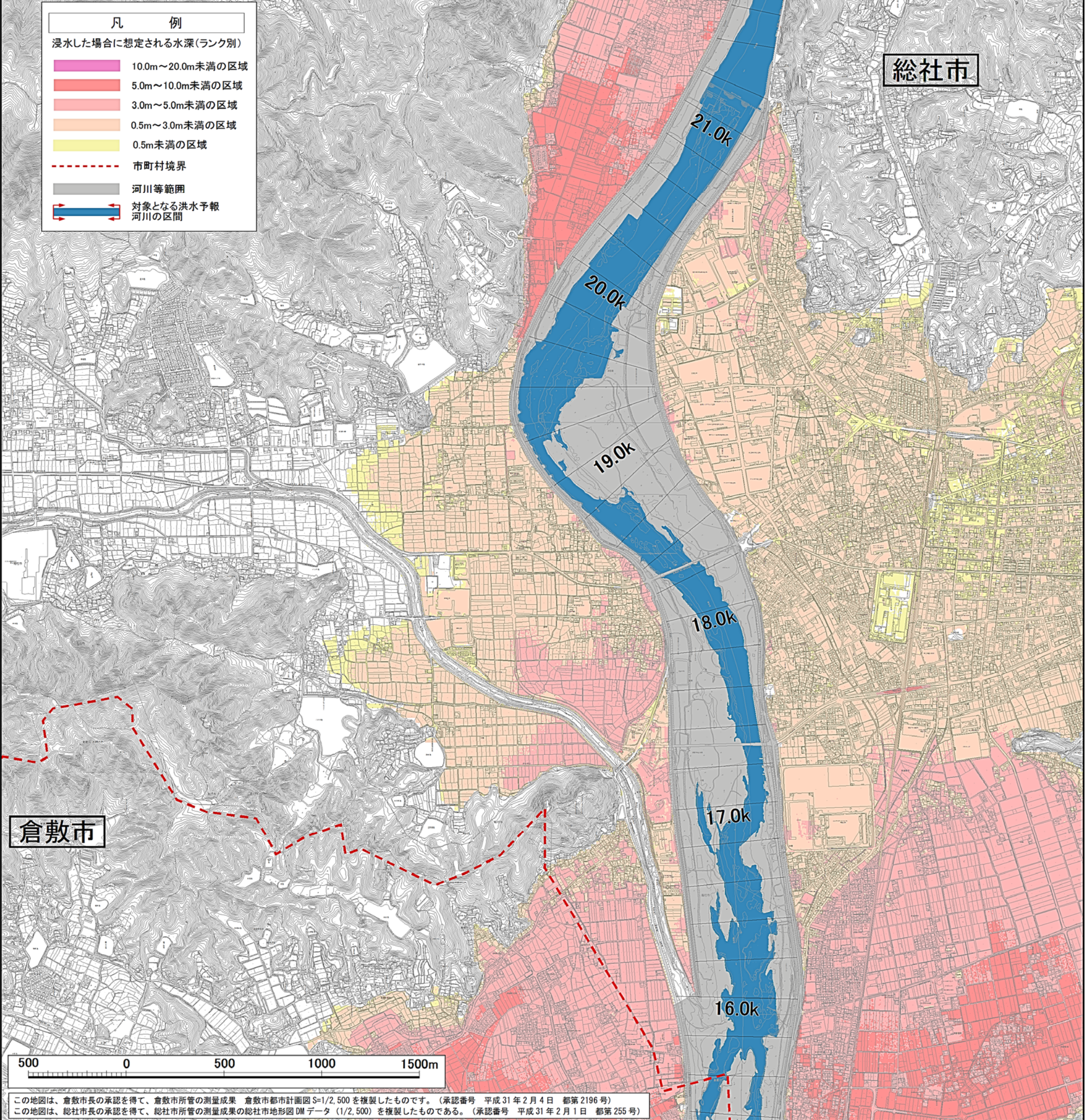
2 基本事項等

- (1) 作成主体 国土交通省 中国地方整備局 岡山河川事務所
- (2) 公表年月日 令和 2年 3月 30日
- (3) 告示番号 国土交通省 中国地方整備局 告示第 16号
- (4) 根拠法令 水防法(昭和 24年法律第 193号)第 14条第 2項
高梁川水系高梁川
- (5) 対象となる洪水予報河川 総社市大字穴栗字社ノ元 564 番 1 地先豪溪奈橋から海まで
高梁川流域の 2 日間総雨量 248mm
- (6) 算出の前提となる降雨 岡山市、倉敷市、総社市、早島町
- (7) 関係市町

凡 例

浸水した場合に想定される水深(ランク別)

- 10.0m~20.0m未満の区域
- 5.0m~10.0m未満の区域
- 3.0m~5.0m未満の区域
- 0.5m~3.0m未満の区域
- 0.5m未満の区域
- 市町村境界
- 河川等範囲
- 対象となる洪水予報河川の区間



この地図は、倉敷市長の承認を得て、倉敷市所管の測量成果 倉敷市都市計画図 S=1/2,500 を複製したものです。(承認番号 平成 31 年 2 月 4 日 都第 2196 号)

この地図は、総社市長の承認を得て、総社市所管の測量成果の総社市地形図 DM データ (1/2,500) を複製したものである。(承認番号 平成 31 年 2 月 1 日 都第 255 号)