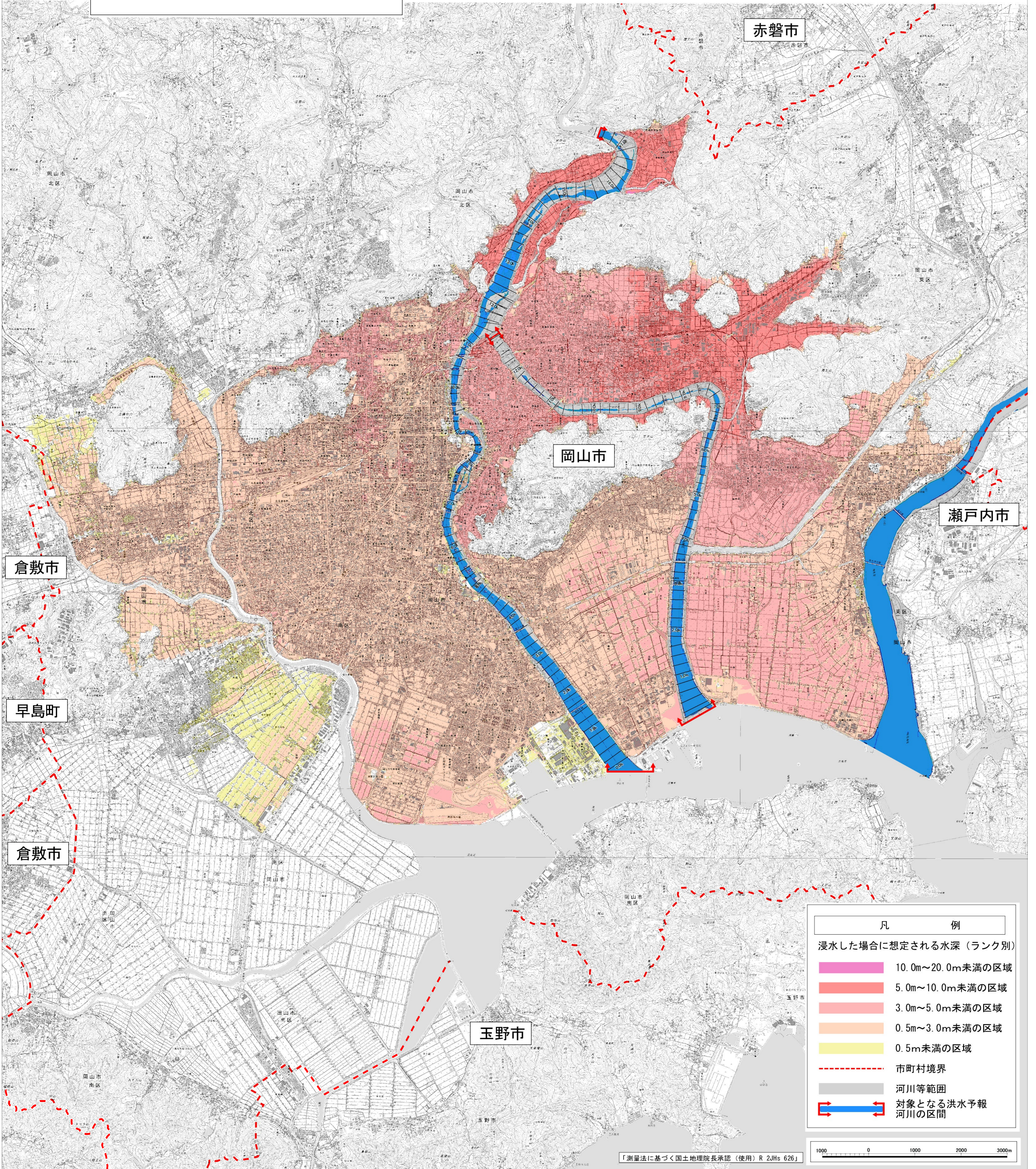
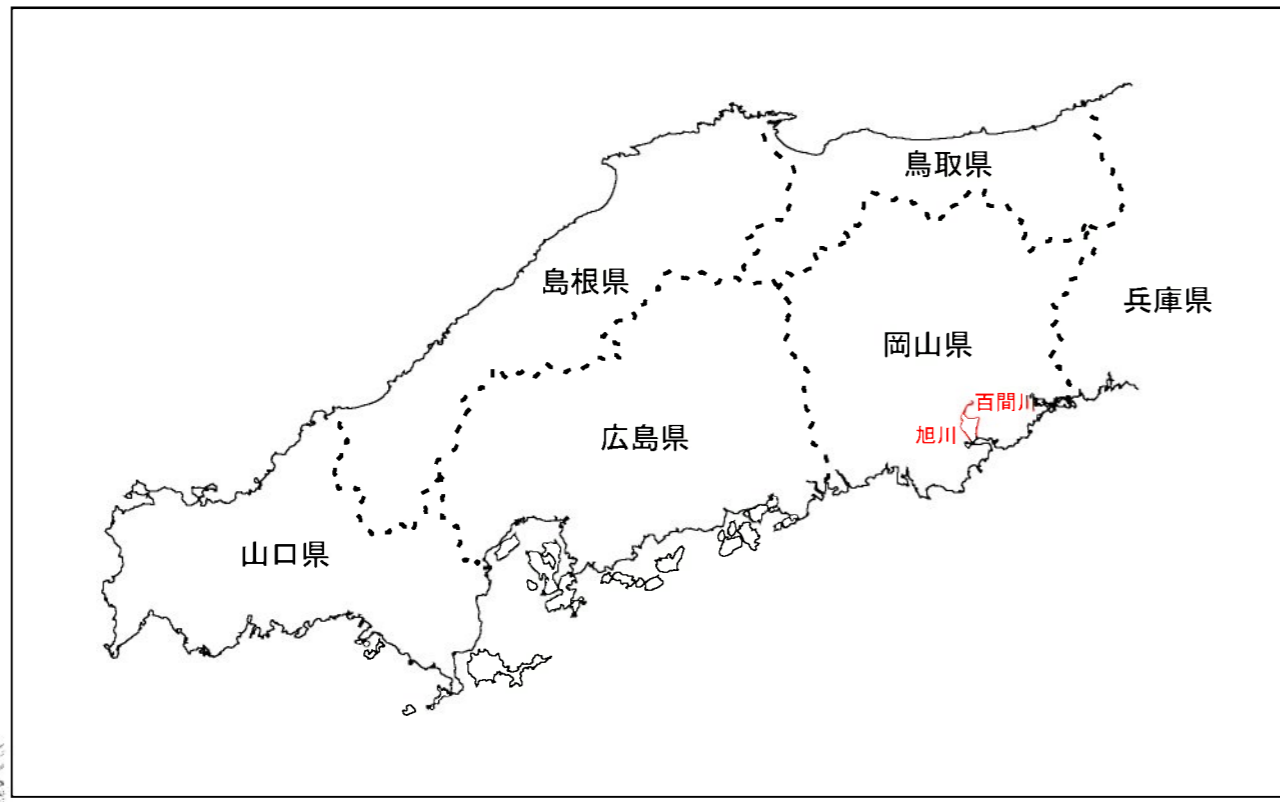
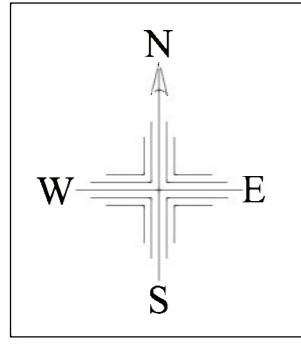


# 旭川水系旭川・百間川洪水浸水想定区域図 (想定最大規模) (総括版)



凡 例	
浸水した場合に想定される水深 (ランク別)	
	10.0m~20.0m未満の区域
	5.0m~10.0m未満の区域
	3.0m~5.0m未満の区域
	0.5m~3.0m未満の区域
	0.5m未満の区域
	市町村境界
	河川等範囲 対象となる洪水予報 河川の区間

「測量法に基づく国土地理院長承認 (使用) R 2JHs 626」

