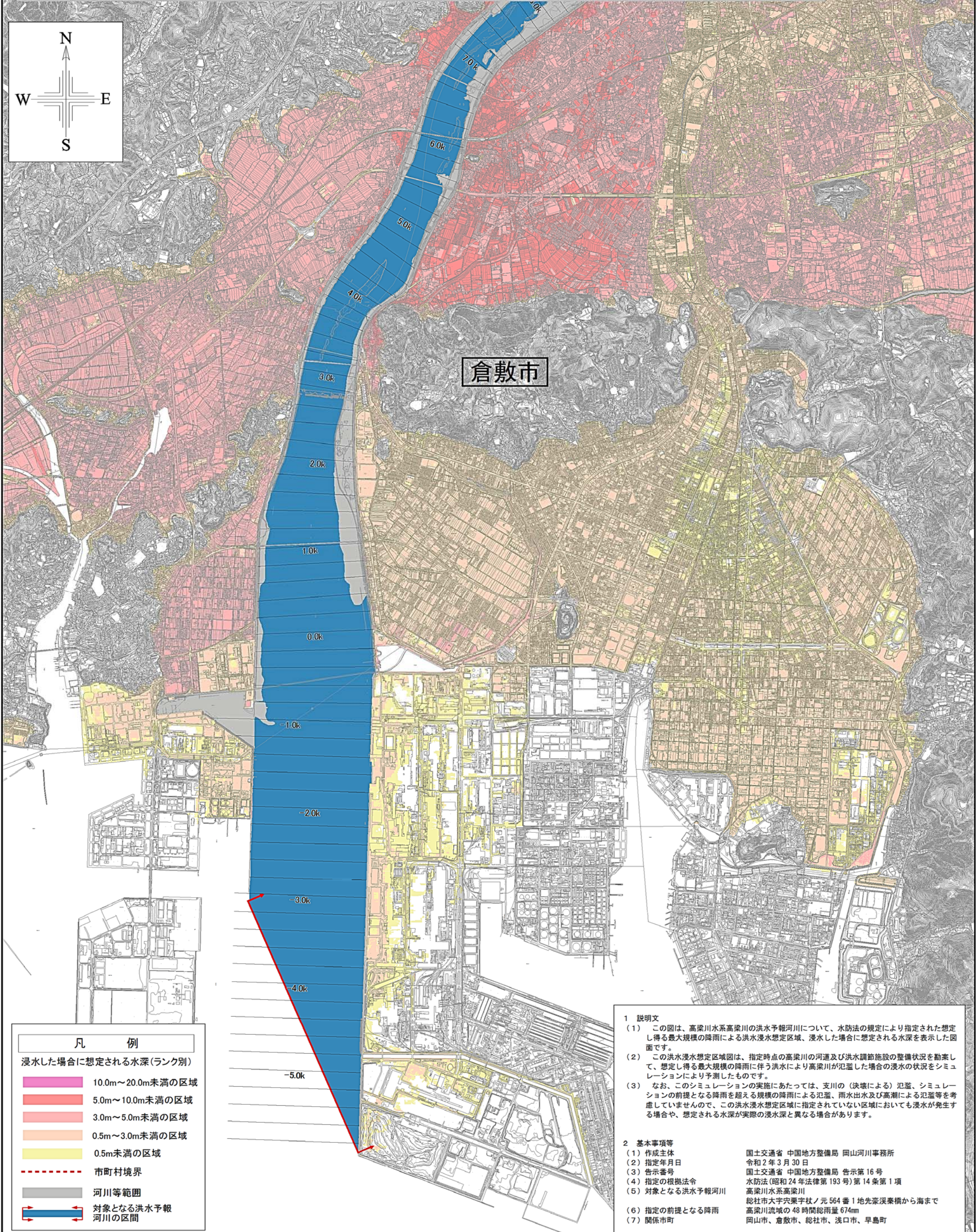
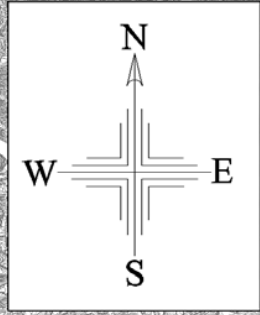


高梁川水系高梁川洪水浸水想定区域図(想定最大規模)

(高梁川 1 / 7)



倉敷市

凡 例	
浸水した場合に想定される水深(ランク別)	
	10.0m~20.0m未満の区域
	5.0m~10.0m未満の区域
	3.0m~5.0m未満の区域
	0.5m~3.0m未満の区域
	0.5m未満の区域
	市町村境界
	河川等範囲
	対象となる洪水予報河川の区間

- 1 説明文
- (1) この図は、高梁川水系高梁川の洪水予報河川について、水防法の規定により指定された想定し得る最大規模の降雨による洪水浸水想定区域、浸水した場合に想定される水深を表示した図面です。
 - (2) この洪水浸水想定区域図は、指定時点の高梁川の河道及び洪水調節施設の整備状況を勘案して、想定し得る最大規模の降雨に伴う洪水により高梁川が氾濫した場合の浸水の状況をシミュレーションにより予測したものです。
 - (3) なお、このシミュレーションの実施にあたっては、支川の(決壊による)氾濫、シミュレーションの前提となる降雨を超える規模の降雨による氾濫、雨水出水及び高潮による氾濫等を考慮していませんので、この洪水浸水想定区域に指定されていない区域においても浸水が発生する場合は、想定される水深が実際の浸水深と異なる場合があります。
- 2 基本事項等
- | | |
|-----------------|---|
| (1) 作成主体 | 国土交通省 中国地方整備局 岡山河川事務所 |
| (2) 指定年月日 | 令和2年3月30日 |
| (3) 告示番号 | 国土交通省 中国地方整備局 告示第16号 |
| (4) 指定の根拠法令 | 水防法(昭和24年法律第193号)第14条第1項 |
| (5) 対象となる洪水予報河川 | 高梁川水系高梁川 |
| (6) 指定の前提となる降雨 | 総社市大字穴栗字杖ノ元 564番1地先豪雨豪橋から海まで
高梁川流域の48時間総雨量 674mm |
| (7) 関係市町 | 岡山市、倉敷市、総社市、浅口市、早島町 |