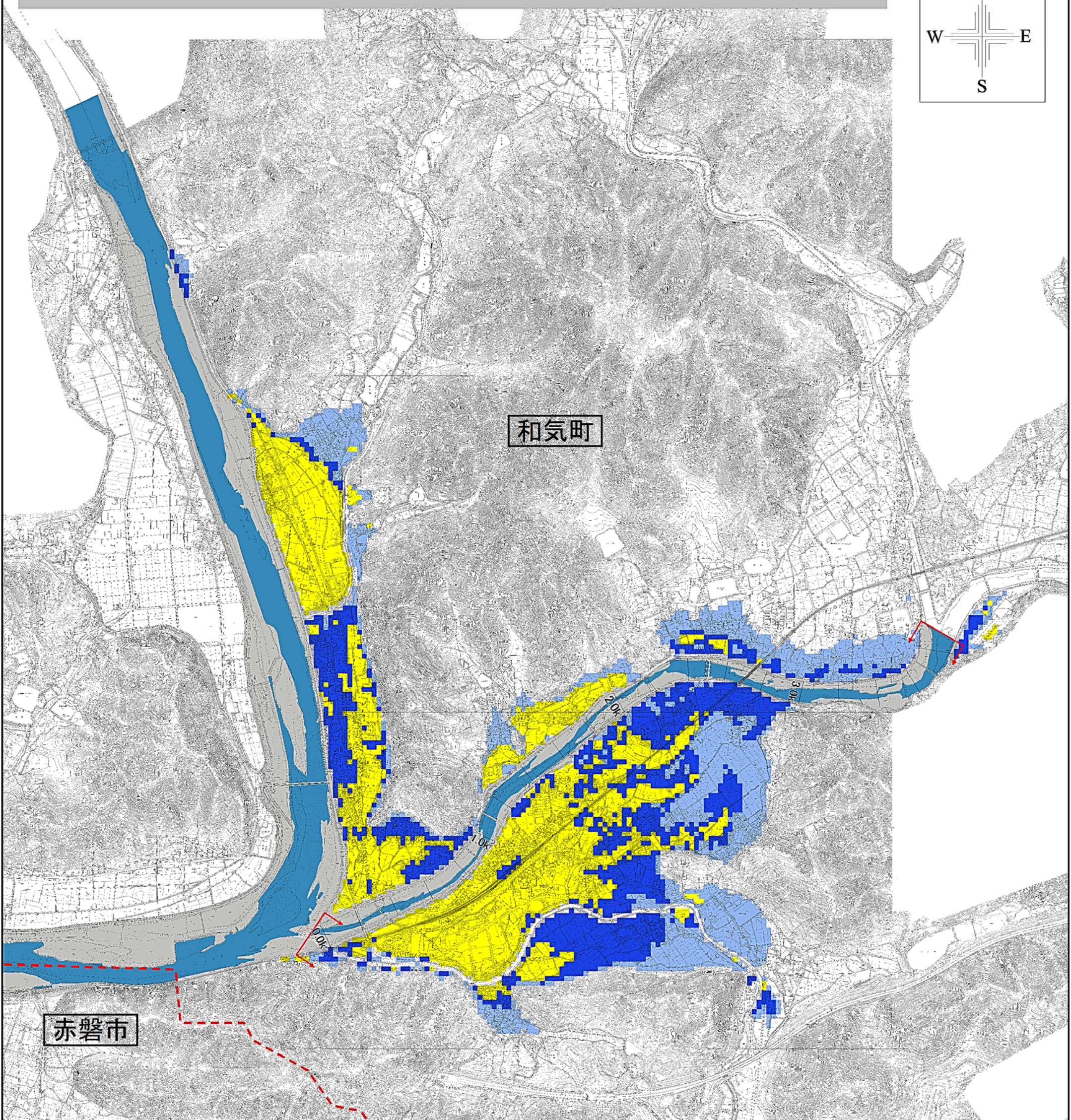
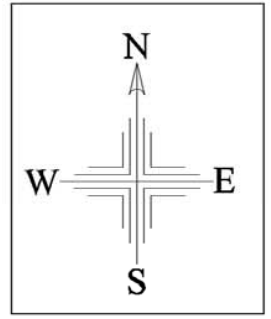


吉井川水系金剛川洪水浸水想定区域図（浸水継続時間）



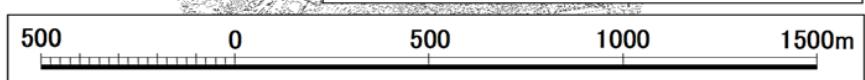
和気町

赤磐市

1 説明文
 (1) この図は、吉井川水系金剛川の洪水予報河川について、水防法の規定に基づき浸水継続時間を表示した図面です。
 (2) この浸水継続時間は、公表時点の金剛川の河道及び洪水調節施設の整備状況を勘案して、想定し得る最大規模の降雨に伴う洪水により金剛川が氾濫した場合の浸水の状況をシミュレーションにより予測したものです。
 (3) なお、このシミュレーションの実施にあたっては、支川の（決壊による）氾濫、シミュレーションの前提となる降雨を超える規模の降雨による氾濫、雨水出水及び高潮による氾濫等を考慮していませんので、この想定される浸水継続時間が実際の浸水継続時間と異なる場合や、浸水継続時間が明示されていない区域においても浸水が発生する場合があります。

2 基本事項等
 (1) 作成主体 国土交通省 中国地方整備局 岡山河川事務所
 (2) 公表年月日 令和2年3月30日
 (3) 告示番号 国土交通省 中国地方整備局 告示第15号
 (4) 根拠法令 水防法(昭和24年法律第193号)第14条第2項
 (5) 対象となる洪水予報河川 吉井川水系金剛川
 左岸：和気郡和気町大字藤野字小松原第1799番1地先から吉井川への合流点まで
 右岸：和気郡和気町大字藤野字東野第56番1地先から吉井川への合流点まで
 (6) 算出の前提となる降雨 吉井川流域の48時間総雨量744mm
 (7) 関係町 和気町

凡 例	
浸水継続時間(浸水深0.5m以上)(ランク別)	
	12時間未満の区域
	12時間～24時間(1日)未満の区域
	24時間～72時間(3日)未満の区域
	72時間～168時間(1週間)未満の区域
	168時間～336時間(2週間)未満の区域
	市町村境界
	河川等範囲
	対象となる洪水予報河川の区間



この地図は、赤磐市長の承認を得て、赤磐市所管の測量成果の赤磐市地形図(1/2,500)を複製したものである。(承認番号 平成31年2月1日 赤建第822号)
 この地図は、和気町長の承認を得て、和気町所管の測量成果の和気町地形図データ(1/2,500)を複製したものである。(承認番号 平成31年1月31日 和都第152号)