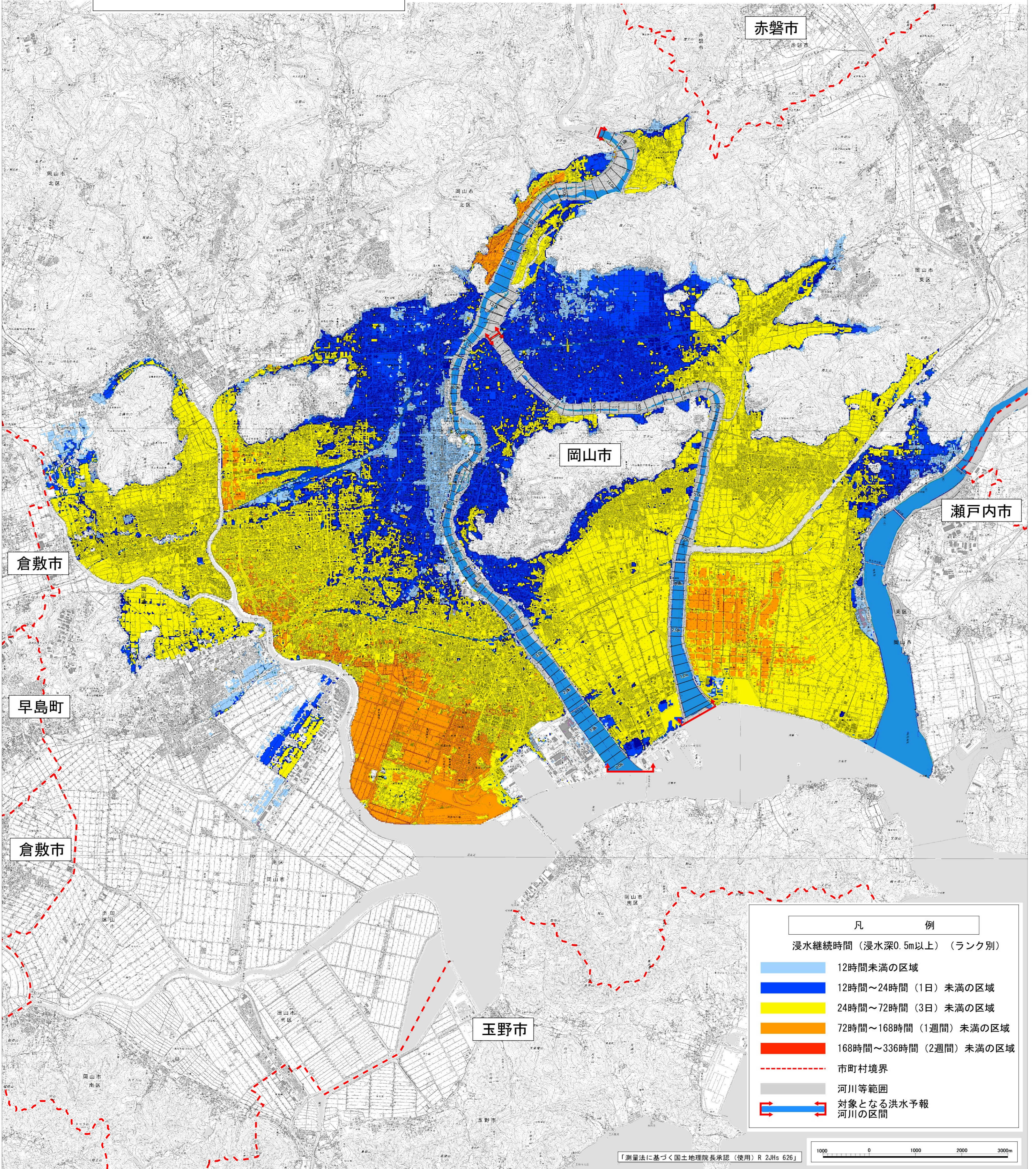
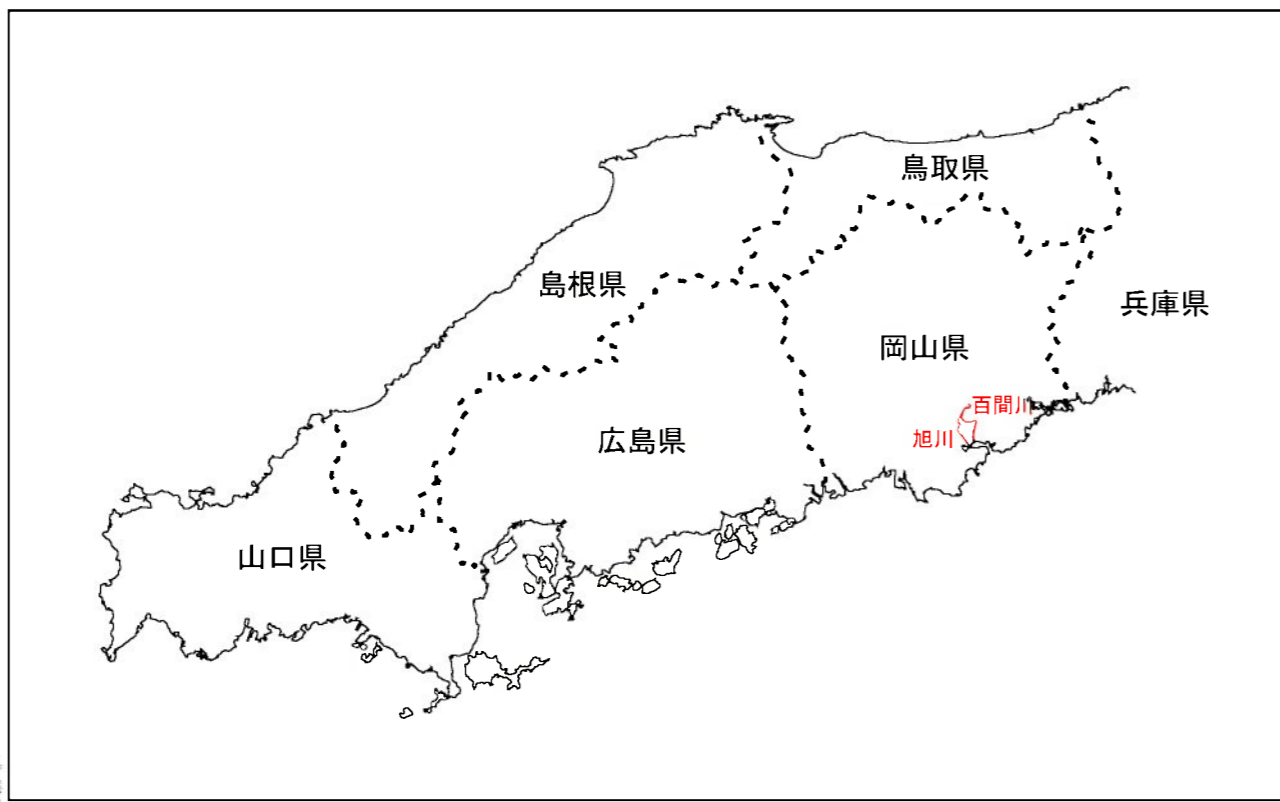
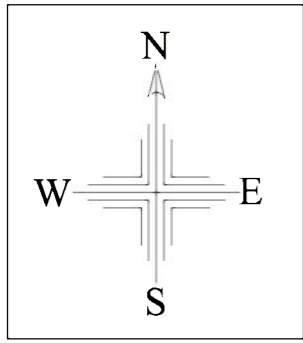


旭川水系旭川・百間川洪水浸水想定区域図 (浸水継続時間) (総括版)



凡 例	
浸水継続時間 (浸水深0.5m以上) (ランク別)	
	12時間未満の区域
	12時間～24時間 (1日) 未満の区域
	24時間～72時間 (3日) 未満の区域
	72時間～168時間 (1週間) 未満の区域
	168時間～336時間 (2週間) 未満の区域
	市町村境界
	河川等範囲
	対象となる洪水予報河川の区間