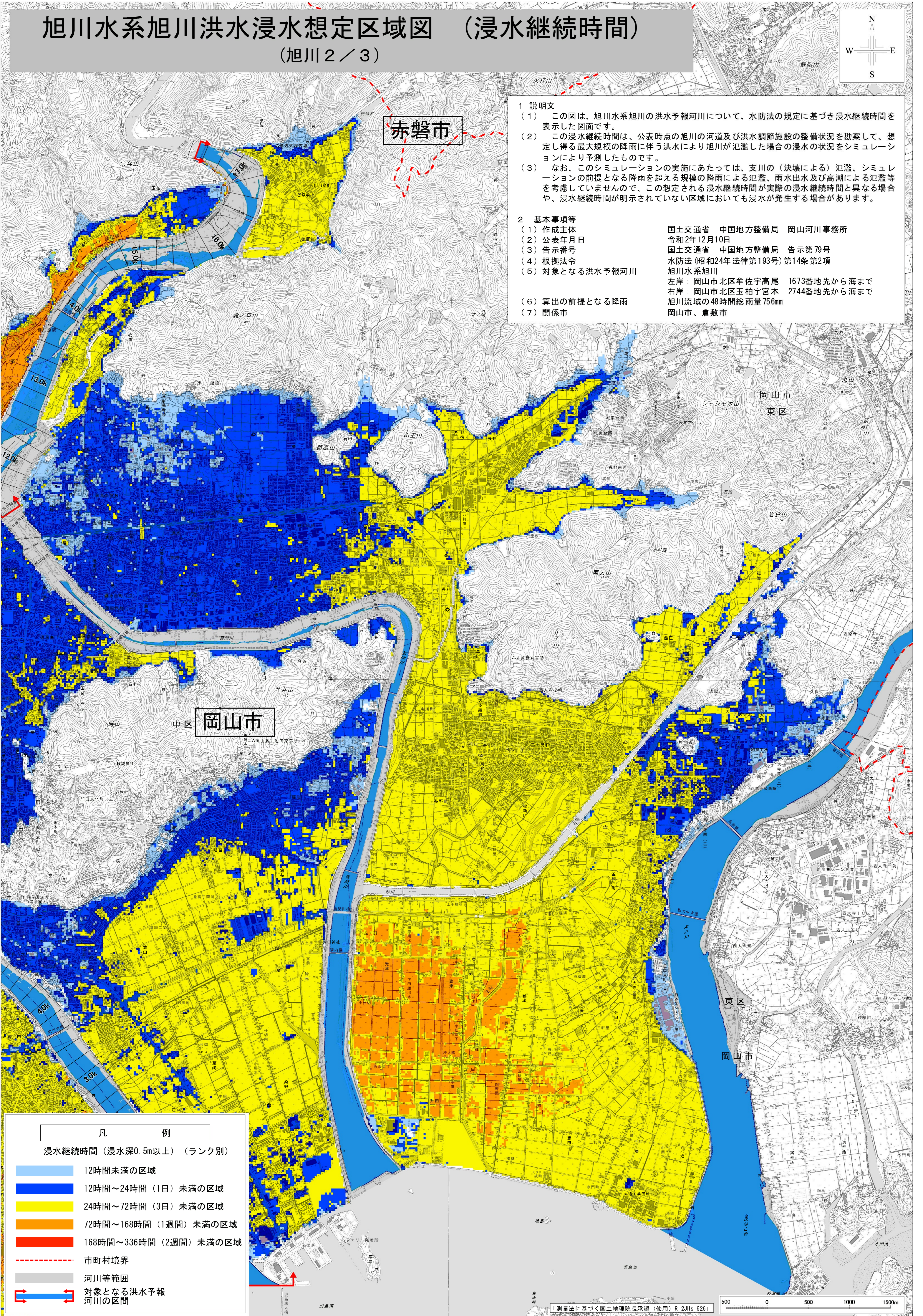
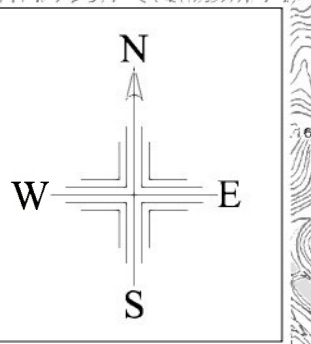


# 旭川水系旭川洪水浸水想定区域図 (浸水継続時間)

(旭川2 / 3)



- 1 説明文
- (1) この図は、旭川水系旭川の洪水予報河川について、水防法の規定に基づき浸水継続時間を表示した図面です。
  - (2) この浸水継続時間は、公表時点の旭川の河道及び洪水調節施設の整備状況を勘案して、想定し得る最大規模の降雨に伴う洪水により旭川が氾濫した場合の浸水の状況をシミュレーションにより予測したものです。
  - (3) なお、このシミュレーションの実施にあたっては、支川の(決壊による)氾濫、シミュレーションの前提となる降雨を超える規模の降雨による氾濫、雨水出水及び高潮による氾濫等を考慮していませんので、この想定される浸水継続時間が実際の浸水継続時間と異なる場合や、浸水継続時間が明示されていない区域においても浸水が発生する場合があります。
- 2 基本事項等
- (1) 作成主体 国土交通省 中国地方整備局 岡山河川事務所
  - (2) 公表年月日 令和2年12月10日
  - (3) 告示番号 国土交通省 中国地方整備局 告示第79号
  - (4) 根拠法令 水防法(昭和24年法律第193号)第14条第2項
  - (5) 対象となる洪水予報河川 旭川水系旭川  
左岸：岡山市北区牟佐宇高尾 1673番地先から海まで  
右岸：岡山市北区玉柏宇宮本 2744番地先から海まで
  - (6) 算出の前提となる降雨 旭川流域の48時間総雨量756mm
  - (7) 関係市 岡山市、倉敷市

凡 例

浸水継続時間(浸水深0.5m以上)(ランク別)

- 12時間未満の区域
- 12時間～24時間(1日)未満の区域
- 24時間～72時間(3日)未満の区域
- 72時間～168時間(1週間)未満の区域
- 168時間～336時間(2週間)未満の区域

--- 市町村境界

河川等範囲

対象となる洪水予報河川の区間