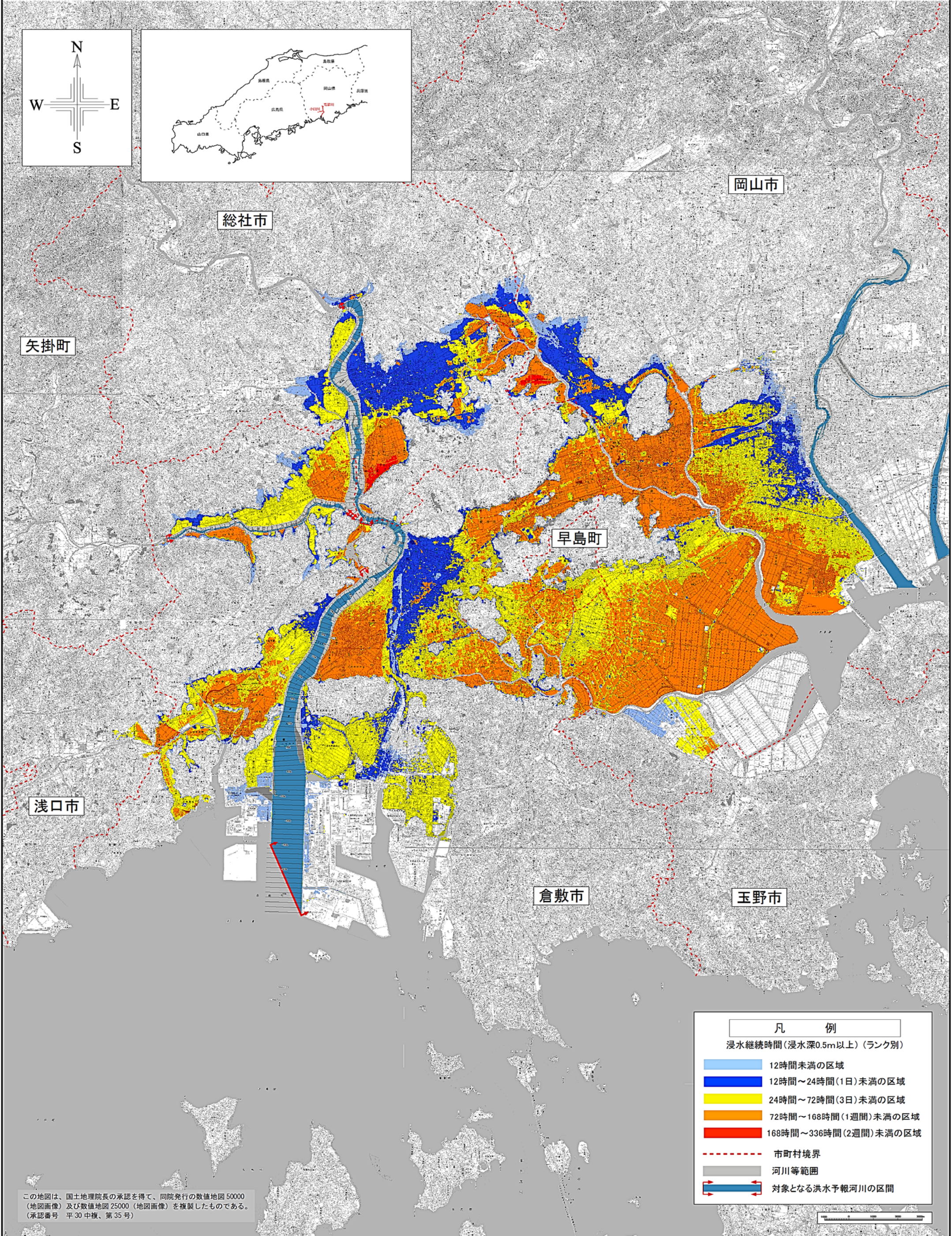
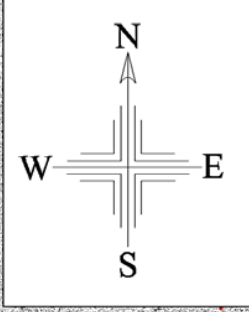


# 高梁川水系高梁川・小田川洪水浸水想定区域図（浸水継続時間） （総括版）



凡 例	
浸水継続時間（浸水深0.5m以上）（ランク別）	
	12時間未満の区域
	12時間～24時間（1日）未満の区域
	24時間～72時間（3日）未満の区域
	72時間～168時間（1週間）未満の区域
	168時間～336時間（2週間）未満の区域
	市町村境界
	河川等範囲
	対象となる洪水予報河川の区間

この地図は、国土地理院長の承認を得て、同院発行の数値地図50000（地図画像）及び数値地図25000（地図画像）を複製したものである。  
（承認番号 平30中複、第35号）

