

吉井川水系吉井川洪水浸水想定区域図 (家屋倒壊等氾濫想定区域(河岸侵食))

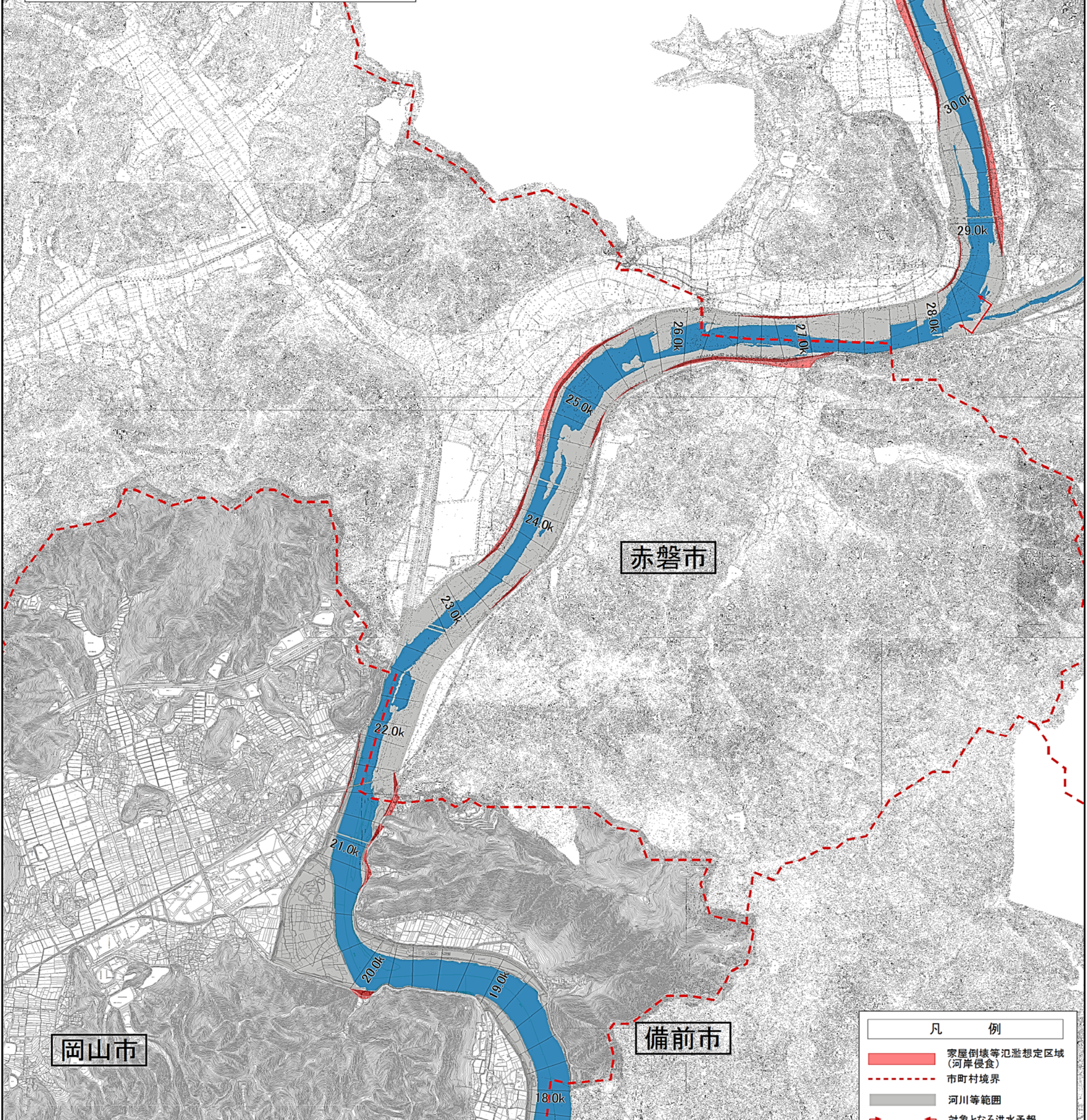
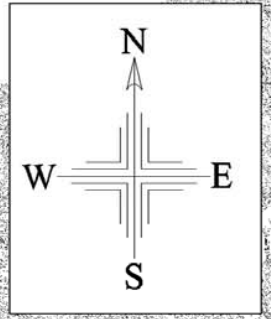
(吉井川 3 / 4)

1 説明文

- (1) この図は、吉井川水系吉井川の洪水予報河川について、家屋倒壊等をもたらすような氾濫の発生が想定される区域(家屋倒壊等氾濫想定区域)を表示した図面です。
- (2) この家屋倒壊等氾濫想定区域は、公表時点の吉井川の河道及び洪水調節施設の整備状況を勘案して、想定し得る最大規模の降雨に伴う洪水により吉井川の河岸の侵食幅を予測したものです。
- (3) また、家屋倒壊等氾濫想定区域は、吉井川の河岸が侵食された場合における、家屋の倒壊・流出等の危険性がある区域を示すものですが、個々の家屋の構造・強度特性等の違いから、この区域の境界は厳密ではなく、あくまで目安であることに留意して下さい。

2 基本事項等

- (1) 作成主体 国土交通省 中国地方整備局 岡山河川事務所
- (2) 公表年月日 令和2年3月30日
- (3) 対象となる洪水予報河川 吉井川水系吉井川
左岸：和気郡和気町岩戸字コホツカ谷 606 番地先から海まで
右岸：和気郡和気町田原上字日ノ谷奥 1527 番 24 地先から海まで
- (4) 算出の前提となる降雨 吉井川流域の48時間総雨量 744mm
- (5) 関係市町 岡山市、備前市、瀬戸内市、赤磐市、和気町



凡 例	
	家屋倒壊等氾濫想定区域 (河岸侵食)
	市町村境界
	河川等範囲
	対象となる洪水予報 河川の区間

この地図は、岡山市長の承認を得て、岡山市所管の測量成果の岡山市域図 (1/2,500、1/10,000) を複製したものである。(承認番号 平成31年2月6日 岡都計第583号)
 この地図は、備前市長の承認を得て、備前市所管の測量成果の備前市地形図 (1/2,500) を複製したものである。(承認番号 平成31年1月31日 備都第2067号)
 この地図は、赤磐市長の承認を得て、赤磐市所管の測量成果の赤磐市地形図 (1/2,500) を複製したものである。(承認番号 平成31年2月1日 赤建第822号)
 この地図は、和気町長の承認を得て、和気町所管の測量成果の和気町地形図データ (1/2,500) を複製したものである。(承認番号 平成31年1月31日 和都第152号)

岡山市

備前市

和気町

赤磐市