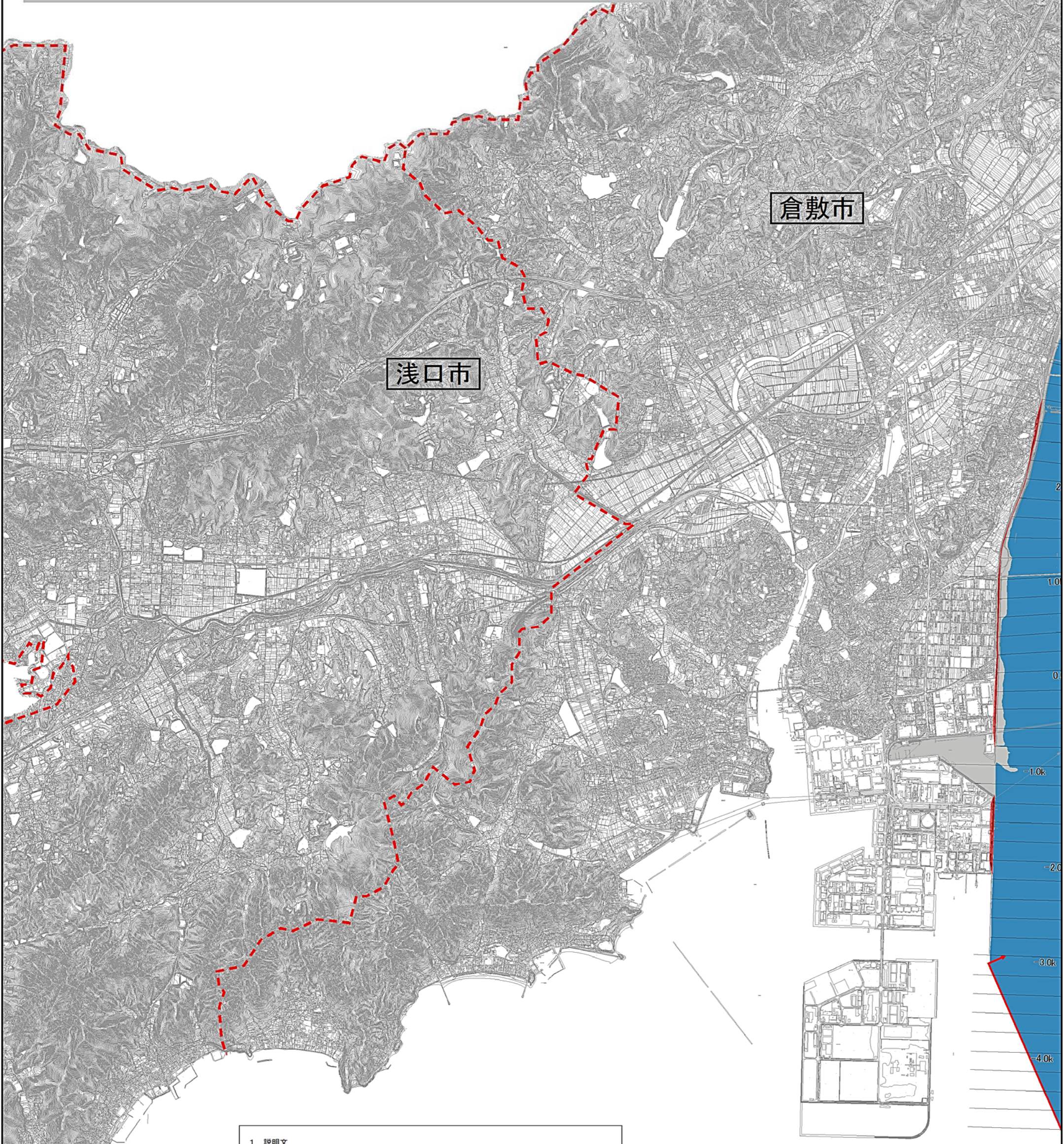


高梁川水系高梁川洪水浸水想定区域図 (家屋倒壊等氾濫想定区域(河岸侵食))

(高梁川6/7)



浅口市

倉敷市

凡 例

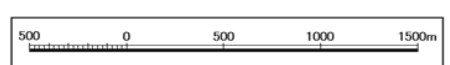
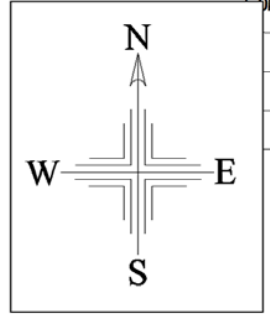
- 家屋倒壊等氾濫想定区域 (河岸侵食)
- 市町村境界
- 河川等範囲
- 対象となる洪水予報河川の区間

1 説明文

- この図は、高梁川水系高梁川の洪水予報河川について、家屋倒壊等をもたらすような氾濫の発生が想定される区域(家屋倒壊等氾濫想定区域)を表示した図面です。
- この家屋倒壊等氾濫想定区域は、公表時点の高梁川の河道及び洪水調節施設の整備状況を勘案して、想定し得る最大規模の降雨に伴う洪水により高梁川の河岸の侵食幅を予測したものです。
- また、家屋倒壊等氾濫想定区域は、高梁川の河岸が侵食された場合における、家屋の倒壊・流出等の危険性がある区域を示すものですが、個々の家屋の構造・強度特性等の違いから、この区域の境界は厳密ではなく、あくまで目安であることに留意して下さい。

2 基本事項等

(1) 作成主体	国土交通省 中国地方整備局 岡山河川事務所
(2) 公表年月日	令和2年3月30日
(3) 対象となる洪水予報河川	高梁川水系高梁川 総社市大字穴栗字杖ノ元 564番1地先豪深瀬橋から海まで
(4) 算出の前提となる降雨	高梁川流域の48時間総雨量 674mm
(5) 関係市	倉敷市、総社市



この地図は、倉敷市長の承認を得て、倉敷市所管の測量成果 倉敷市都市計画図 S-1/2,500 を複製したものです。(承認番号 平成31年2月4日 都第2196号)
この地図は、浅口市長の承認を得て、浅口市所管の測量成果の浅口市都市計画図 (1/2,500) を複製したものである。(承認番号 平成31年2月1日 浅まち第382号)