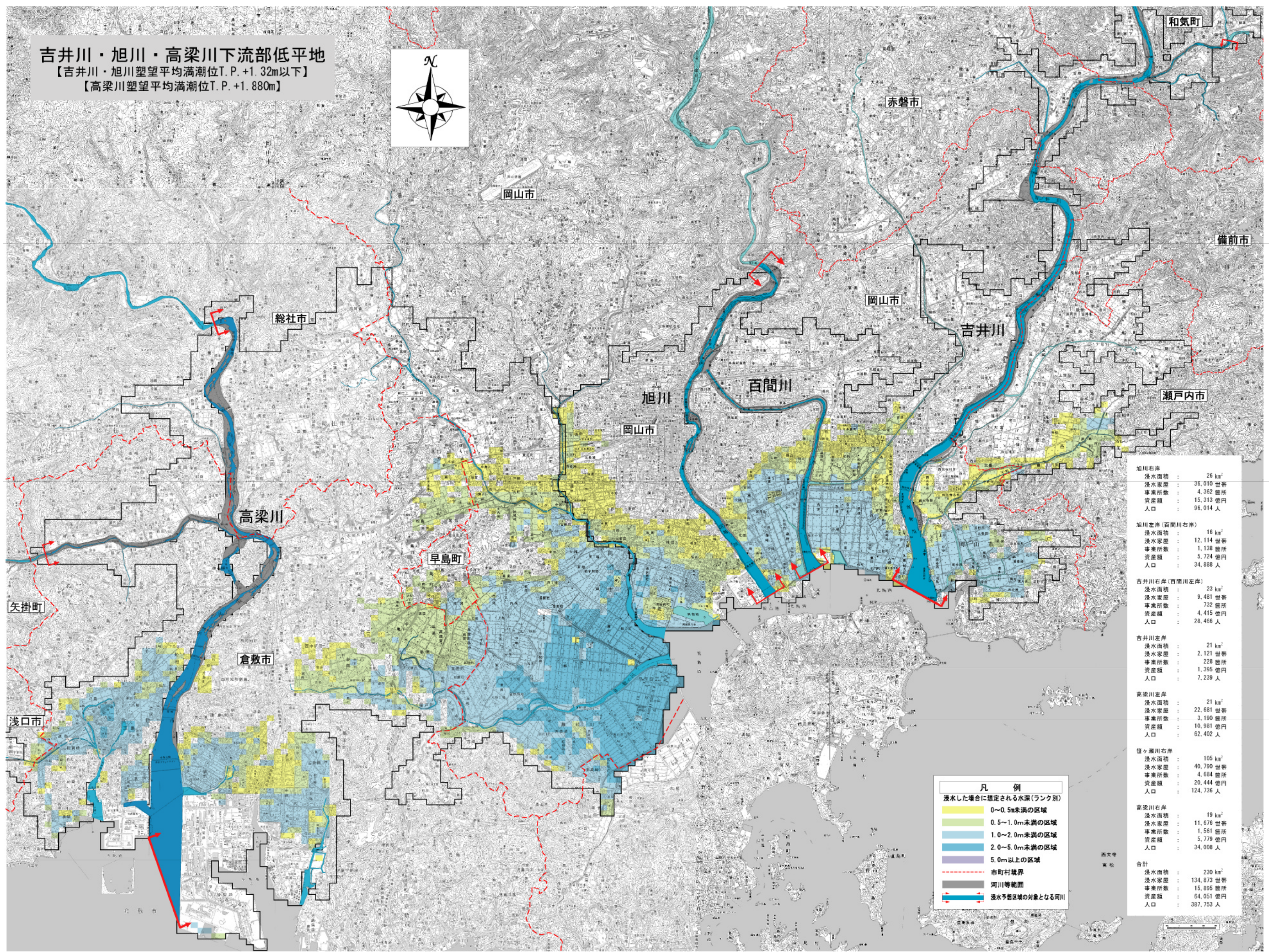


吉井川・旭川・高梁川下流部低平地
 【吉井川・旭川塑望平均満潮位T.P.+1.32m以下】
 【高梁川塑望平均満潮位T.P.+1.880m】



旭川右岸	浸水面積	26 km ²
	浸水家数	36,010 世帯
	事業所数	4,362 箇所
	資産額	15,313 億円
	人口	96,014 人
旭川左岸(百間川右岸)	浸水面積	16 km ²
	浸水家数	12,114 世帯
	事業所数	1,138 箇所
	資産額	5,724 億円
	人口	34,888 人
吉井川右岸(百間川左岸)	浸水面積	23 km ²
	浸水家数	9,481 世帯
	事業所数	732 箇所
	資産額	4,415 億円
	人口	28,466 人
吉井川左岸	浸水面積	21 km ²
	浸水家数	2,121 世帯
	事業所数	228 箇所
	資産額	1,395 億円
	人口	7,239 人
高梁川左岸	浸水面積	21 km ²
	浸水家数	22,681 世帯
	事業所数	3,190 箇所
	資産額	10,981 億円
	人口	62,402 人
笹ヶ瀬川右岸	浸水面積	105 km ²
	浸水家数	40,790 世帯
	事業所数	4,684 箇所
	資産額	20,444 億円
	人口	124,736 人
高梁川右岸	浸水面積	19 km ²
	浸水家数	11,676 世帯
	事業所数	1,561 箇所
	資産額	5,779 億円
	人口	34,008 人
合計	浸水面積	230 km ²
	浸水家数	134,873 世帯
	事業所数	15,895 箇所
	資産額	64,051 億円
	人口	387,753 人

凡 例	
浸水した場合に想定される水深(ランク別)	
	0~0.5m未満の区域
	0.5~1.0m未満の区域
	1.0~2.0m未満の区域
	2.0~5.0m未満の区域
	5.0m以上の区域
	市町村境界
	河川等範囲
	浸水予想区域の対象となる河川