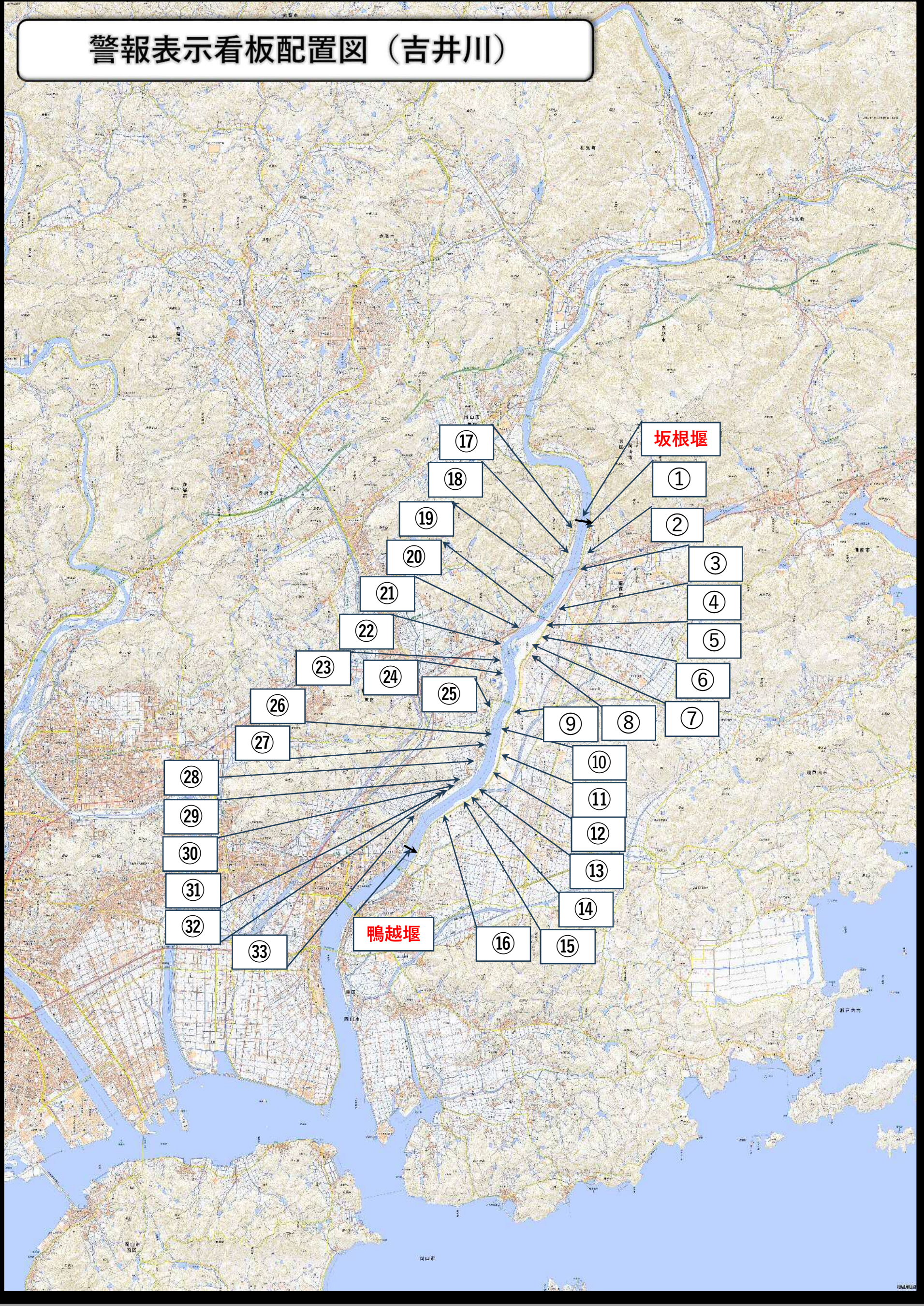


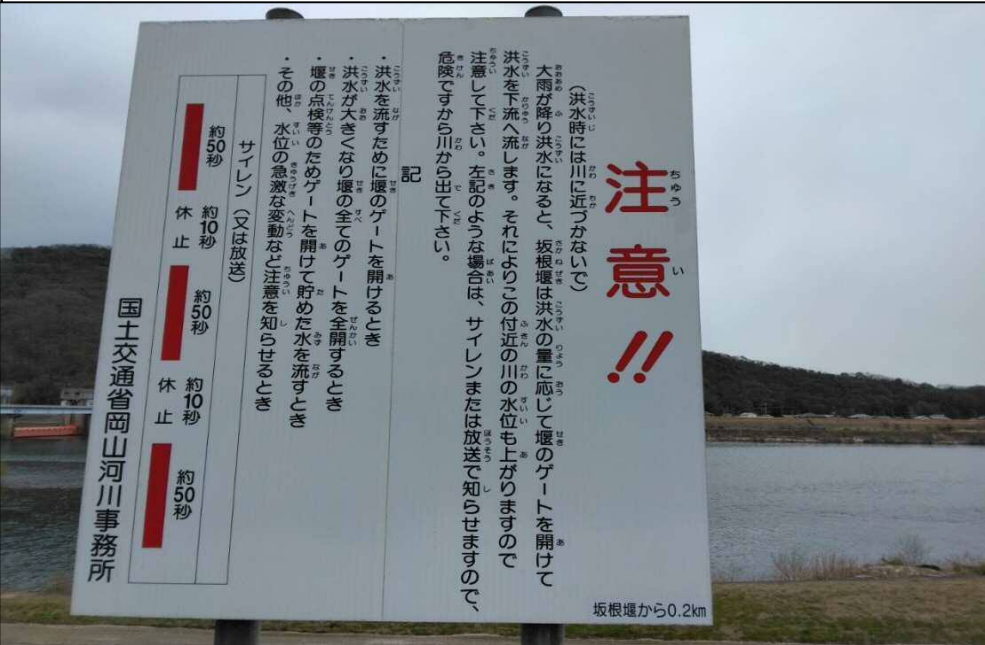
# 警報表示看板配置図 (吉井川)



右岸

左岸

⑰堰から0.2 km



①堰から0.2 km



⑱堰から0.8 km



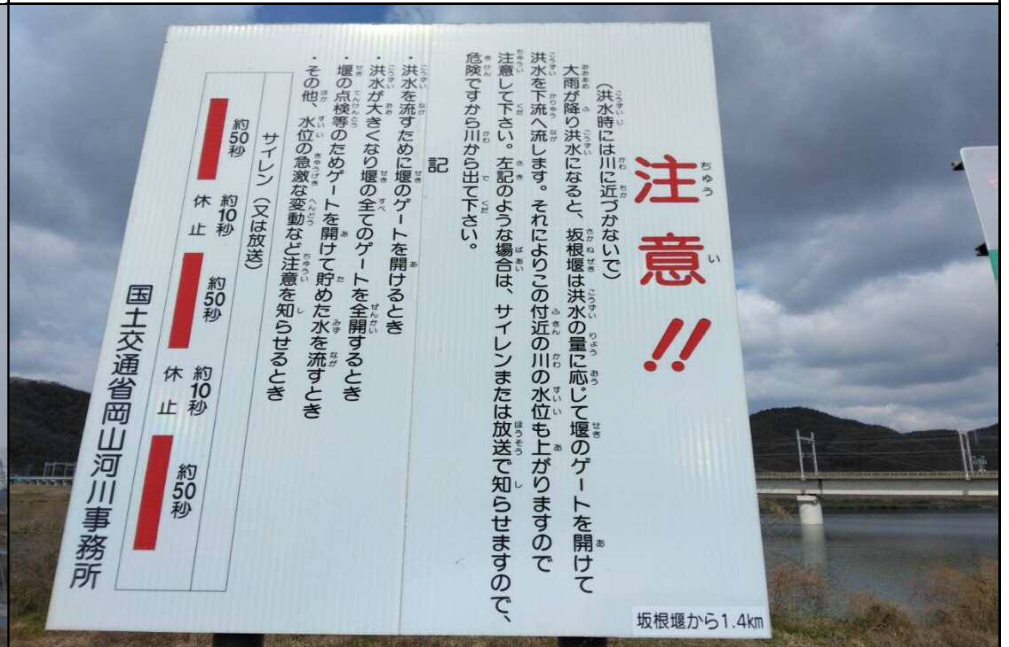
②堰から1.0 km



⑲堰から1.8 km



③堰から1.4 km



⑳堰から2.8 km



④堰から2.4 km

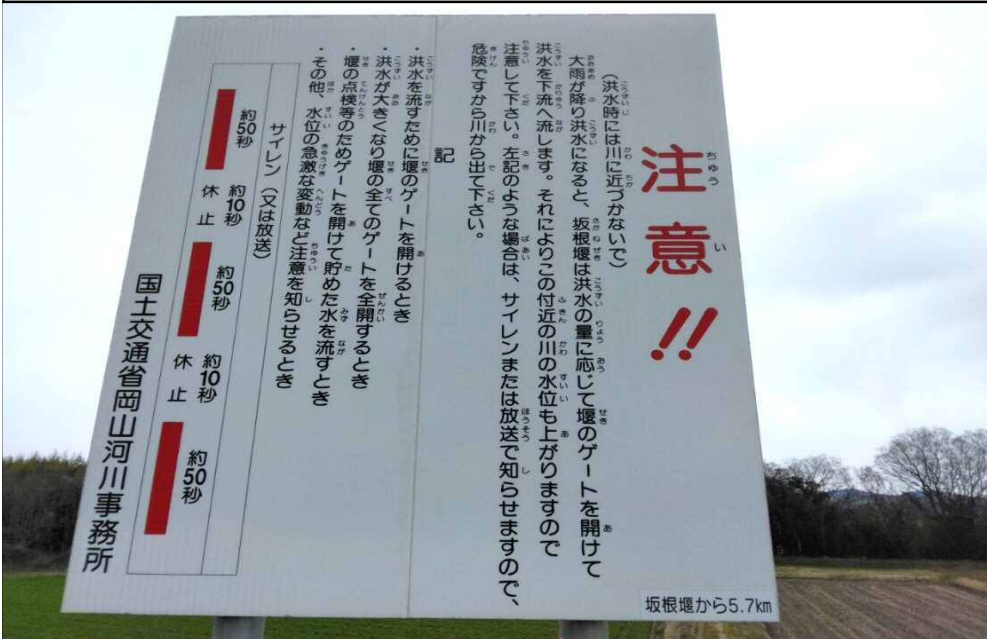




右岸

左岸

⑭堰から5.7 km



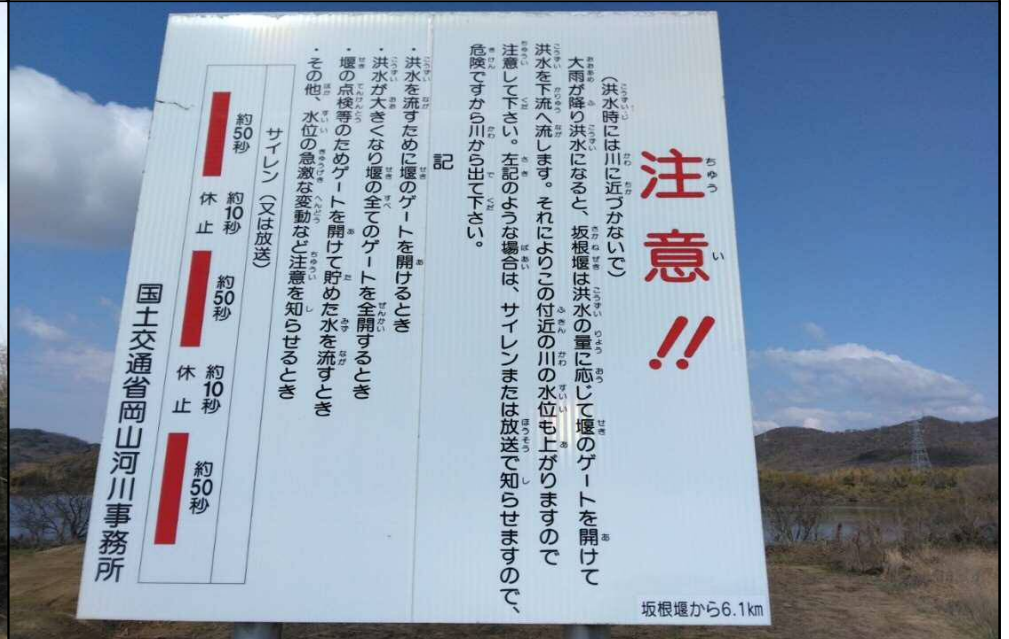
⑨堰から5.4 km



⑮堰から6.0 km



⑩堰から6.1 km



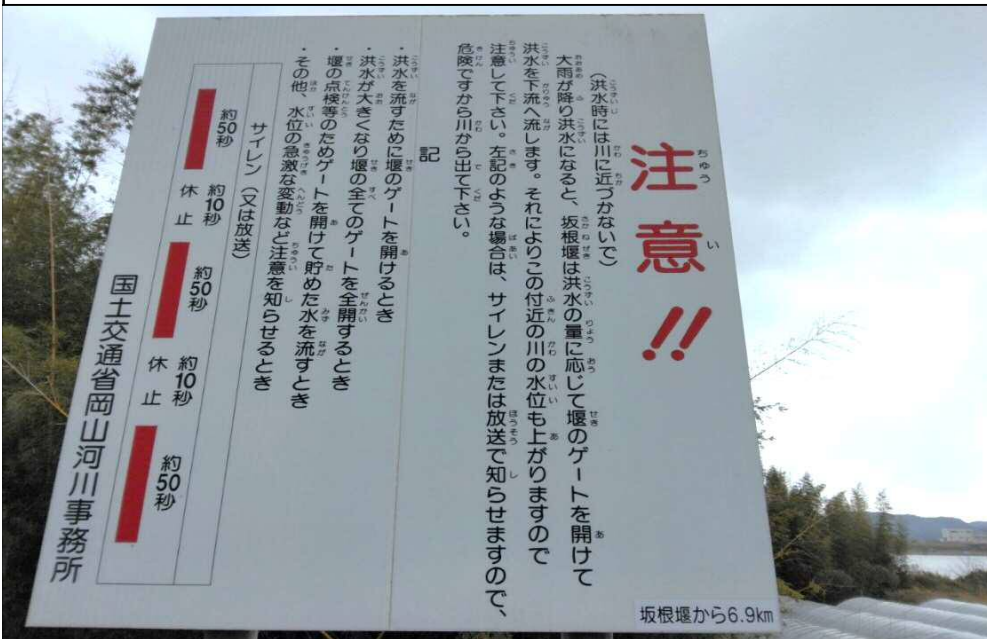
⑯堰から6.3 km



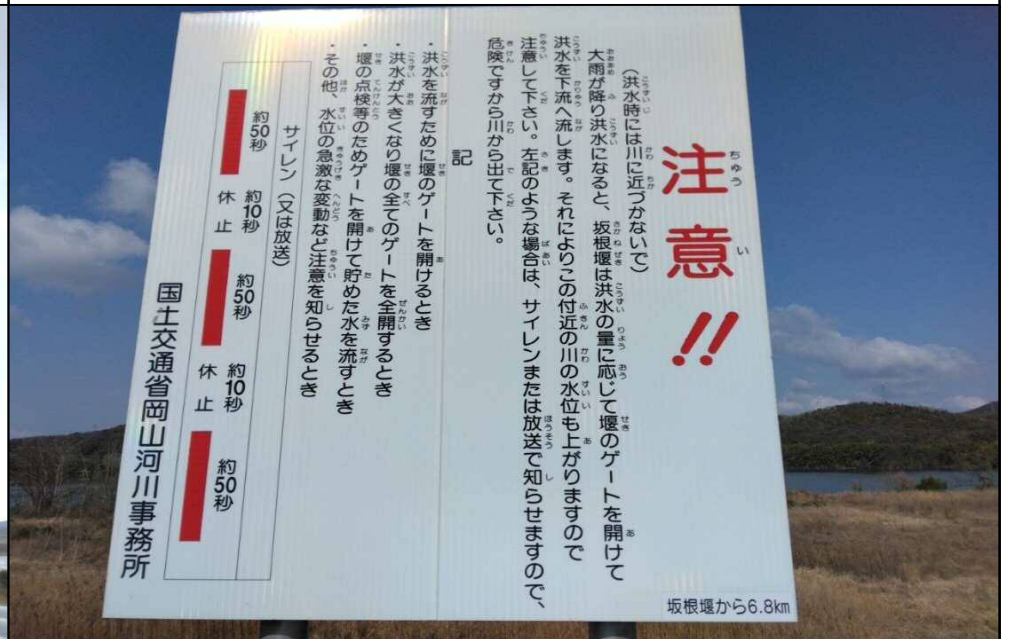
⑪堰から6.5 km



⑰堰から6.9 km



⑫堰から6.8 km



右岸

左岸

⑲堰から7.6 km



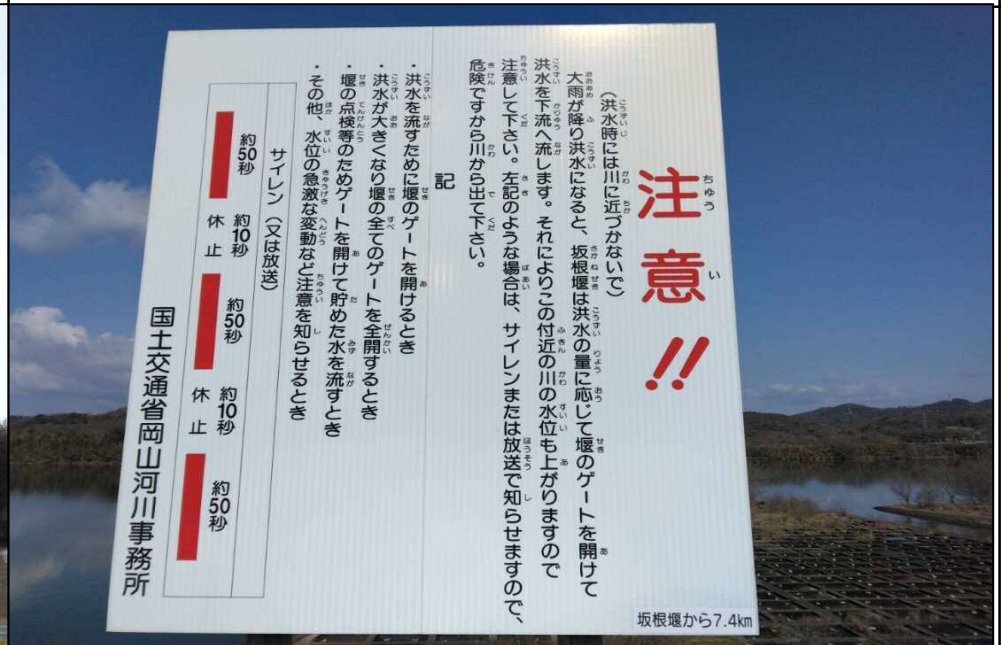
⑳堰から7.2 km



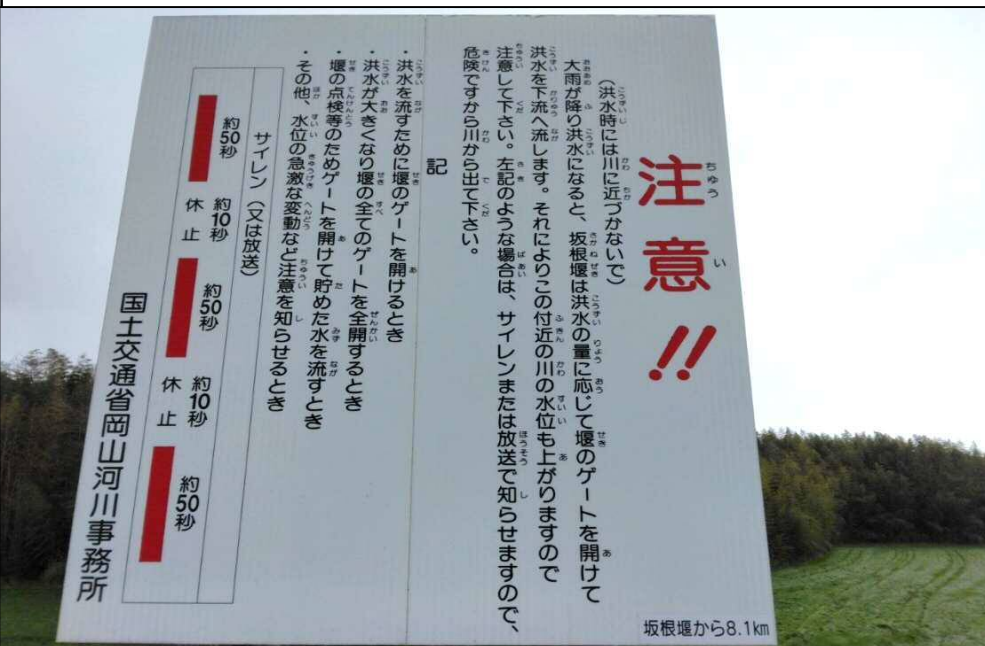
㉑堰から7.7 km



㉒堰から7.4 km



㉓堰から8.1 km



㉔堰から8.3 km



㉕堰から8.5 km



㉖堰から9.2 km



右岸

左岸

③堰から9.2 km

**注意!!**

(洪水時には川に近づかないで)  
大雨が降り洪水になると、坂根堰は洪水の量に応じて堰のゲートを開けて洪水を下流へ流します。それによりこの付近の川の水位も上がりますので注意して下さい。左のような場合は、サイレンまたは放送で知らせますので、危険ですら川から出て下さい。

**記**

- ・洪水を流すために堰のゲートを開けるとき
- ・洪水が大きくなり堰の全てのゲートを全開するとき
- ・堰の点検等のためゲートを開けて貯めた水を流すとき
- ・その他、水位の急激な変動など注意を知らせるとき

サイレン(又は放送)	約50秒
休止	約10秒
サイレン(又は放送)	約50秒
休止	約10秒
サイレン(又は放送)	約50秒
休止	約10秒

国土交通省岡山河川事務所

坂根堰から9.2km