



吉井川のシンボルマークです。

坂根堰だより

発行:平成29年11月29日
国土交通省中国地方整備局
岡山河川事務所
管理第二課(坂根分室)

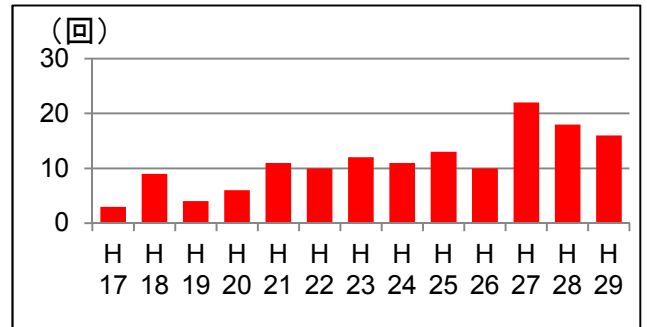
坂根堰の運用状況を報告します ～平成29年4月から10月末まで～

坂根堰では、今年4月から10月末までに16回洪水警戒体制に入りました。これは、現在の体制で管理を開始した平成17年度からの13年間で3番目に多い回数です。

堰流入量が最も多かったのは、9月の台風18号による出水です。洪水の安全な流下をはかるため、平成25年9月以来4年ぶりに全開操作を行いました。10月の台風21号と秋雨前線による出水も、流入量は全開過程に入る規模まで増加しましたが、この時は流入量が減少してきたため全開操作には至りませんでした。7月の台風13号と梅雨前線による出水では、流入量は通常程度でしたが、局地的な降雨による急激な流入量増加が見込まれたため、放流量の増加を行いました。(放流量増加により堰下流の水位が急上がるのが予想される場合には、警報巡視及び放送に加えてサイレンを鳴らします)

10月が過ぎて雨の少ない時期に入りましたが、冬期でもまとまった雨が降ることはあります。実際に昨年は12月27日に体制入る規模の降雨がありました。

今後も気を緩めることなく、適正な堰運用に努めたいと考えています。

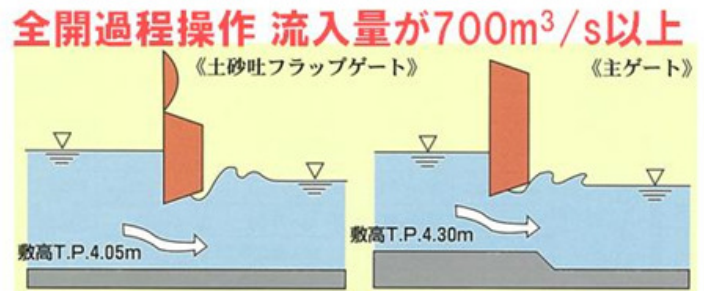


4月～10月の洪水警戒体制の回数

(1番はH27年度の22回、2番はH28年度の18回)



ゲート全開状況(9/18 左岸上流側から撮影)



全開過程操作

全開操作の前段階として、堰の上流と下流の水位差を25cmに近づける操作を行います。(流入量<放流量)

○坂根堰では、毎年、兩岸にある魚道の有効性を確認するために、鮎を中心に遡上調査を行っています。平成29年度は4月29日から5月5日の期間で魚道の出口(上流側)に網を仕掛けて捕獲調査を行いました。その結果、期間中で1,585尾の鮎を捕獲しました。特に、5月5日の調査では、12時から14時の間に、591尾もの鮎が捕獲され、この時間帯が今回調査のピークになりました。

魚道が正常に機能していることが確認されましたが、遡上調査では、簡易的な実験も行っており、魚道機能について、より改善が図られるよう調査しています。



鮎の捕獲状況(5/5 左岸)

調査後、鮎は川に放流しました。

○「警報所からの放送が聞き取りにくい」というご意見をいただくことがあります。警報所からの放送は、河川沿いや河川内にいる方々に注意喚起する目的で行います。そのため、スピーカーは川の方向に向けて設置しています。住居側、特に家の中におられると、放送が聞き取りにくいことはあると思います。住民の皆様におかれましては、「警報所が何か放送しているの、川には近づかないようにしよう」と受け止めていただければと思います。



放流警報所の位置(右図)とスピーカー設置例(上写真)(手前側が川方向です)



ヤギ情報

～右岸堰下流(坂根分室対岸)が綺麗になりました～

半年前の状況



雑草が繁茂していた右岸堰下流側もヤギ達のおかげで、綺麗になりました。

①ヤギが草を食べる→②人力で土砂を掃除→③掃除しきれない場所に草が生えてくる→④またヤギが草を食べる→⑤また人力で土砂を掃除→⑥以下繰り返し・・・

コツコツと文字通り暑さで気が遠くなる中、3頭と一緒に戻り繰り返し少しずつ作業してやっと綺麗になりました。

3頭のヤギは毎日、坂根堰のどこかに居ますので、見かけたら可愛がって下さいね。

ヤギの「ほっぺた」スリスリは親愛の挨拶です。

平成29年10月の状況



セキちゃん

お知らせ & お問い合わせ先

1. 岡山河川事務所のホームページで、坂根堰に関するいろんな情報を見ることができます。

<坂根堰ホームページの表示方法>

① 岡山河川事務所ホームページへアクセスする。 <http://www.cgr.mlit.go.jp/okakawa/>

② 「坂根堰からのお知らせ」をクリックする。

③ 坂根堰ホームページが表示される。

直接はこちら http://www.cgr.mlit.go.jp/okakawa/jimusho/kouhoushi_sakane/ko_dayori_menu.htm

2. 「施設の見学をしたい」「こういう事を教えてほしい」等のご意見、ご希望がありましたら、下記まで、電話、FAX、メールいずれでも構いませんので、ご連絡下さい。

岡山河川事務所 管理第二課(坂根分室)

〒705-0016 備前市坂根字土井502-3

電話 0869-66-7631 FAX 0869-66-7633

メール info-okakawa@cgr.mlit.go.jp