

## ● 訓練の目的

近年、集中豪雨が増加しており、激甚な水害が相次いで発生しています。

岡山県においても、平成18年7月豪雨では、断続的な大雨となり、特に梅雨前線南下時に岡山県北部では、降り始めからの雨量が300mmを越える記録的な大雨となりました。この大雨の影響で、岡山三河川では平成に入って最大規模の洪水となり、数力所で浸水被害が発生しました。岡山河川事務所では岡山市や総社市からの要請により、浸水被害の軽減を図るため、排水ポンプ車及び照明車を出動させました。

岡山河川事務所では、保有する排水ポンプ車及び照明車の災害対策用機械の迅速かつ円滑な運用を図るため、日頃からこれら機械の点検整備及び運用・操作訓練を計画的に実施しております。

本訓練は、梅雨、台風等の本格的な出水期を前に、当事務所が保有する排水ポンプ車の点検及び機器操作の習熟を図ることで、実際の災害時の円滑な災害対策対応を目指し訓練を実施します。

## ● 排水ポンプ車について

排水ポンプ車とは、トラックにポンプと動力源である発動発電機等の必要な機材を一式積載した車両で、集中豪雨等により河川が氾濫するなどの災害が発生した場合に、災害現場へ迅速に出動して、氾濫した水を川に排水し、浸水被害を軽減することを目的に導入された車両です。

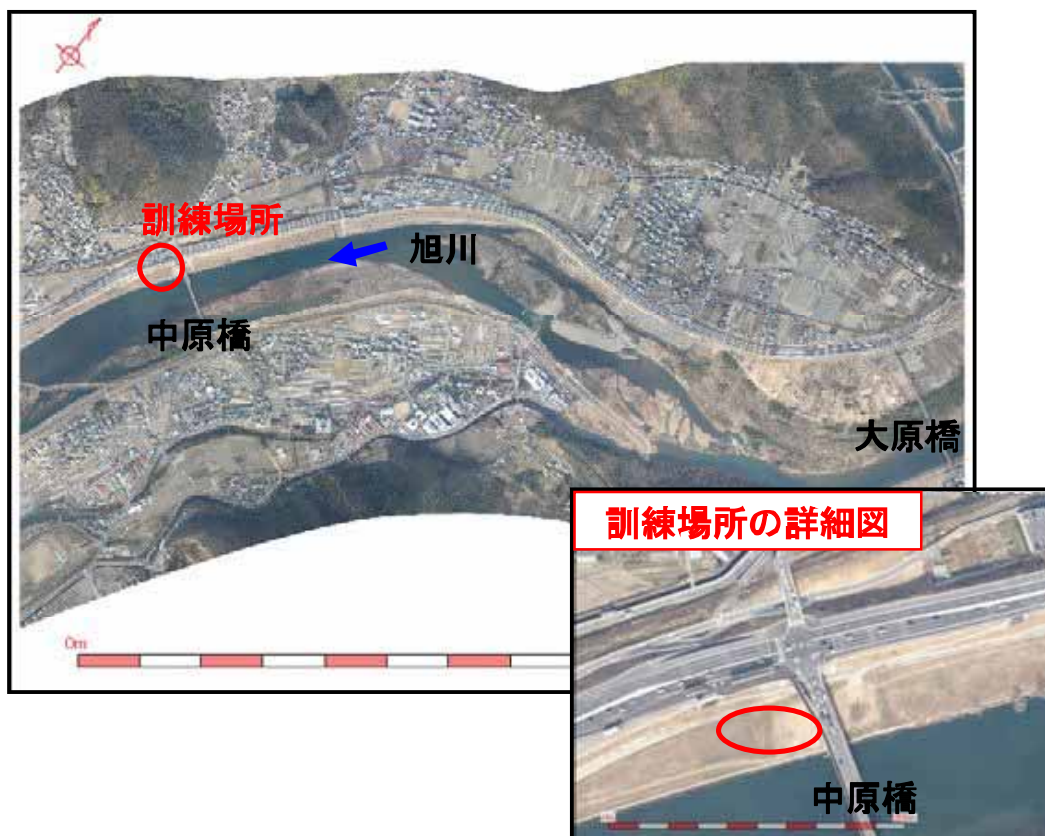
排水ポンプ車(30m<sup>3</sup>/min)の排水能力は、25mプールの水を約10分間で空に出来ます。

## ● 地方自治体が行う災害対策への支援について

国土交通省では、台風や地震等による被害拡大の防止や早期復旧・復興を支援するため、国土交通省が保有する全国の災害対策車両、衛星通信機器等を広域運用して、地方自治体が行う災害対策を積極的に応援・支援します。

## 1. 旭川 操作訓練の実施概要

- 1) 訓練日時：平成20年 5月26日（月）（少雨決行）  
13:00~16:00（予定）
- 2) 訓練場所：岡山市中原地先  
（旭川右岸1.3k800付近）  
※駐車場は、詳細図を参照して下さい。



- 3) 訓練内容：排水ポンプ車（30m<sup>3</sup>/min：1台）  
の点検・設置・運転操作・撤去訓練

- 4) 訓練スケジュール：概ね下記のとおり

13:00~14:00 点検・設置

14:00~15:00 運転操作

15:00~16:00 撤去

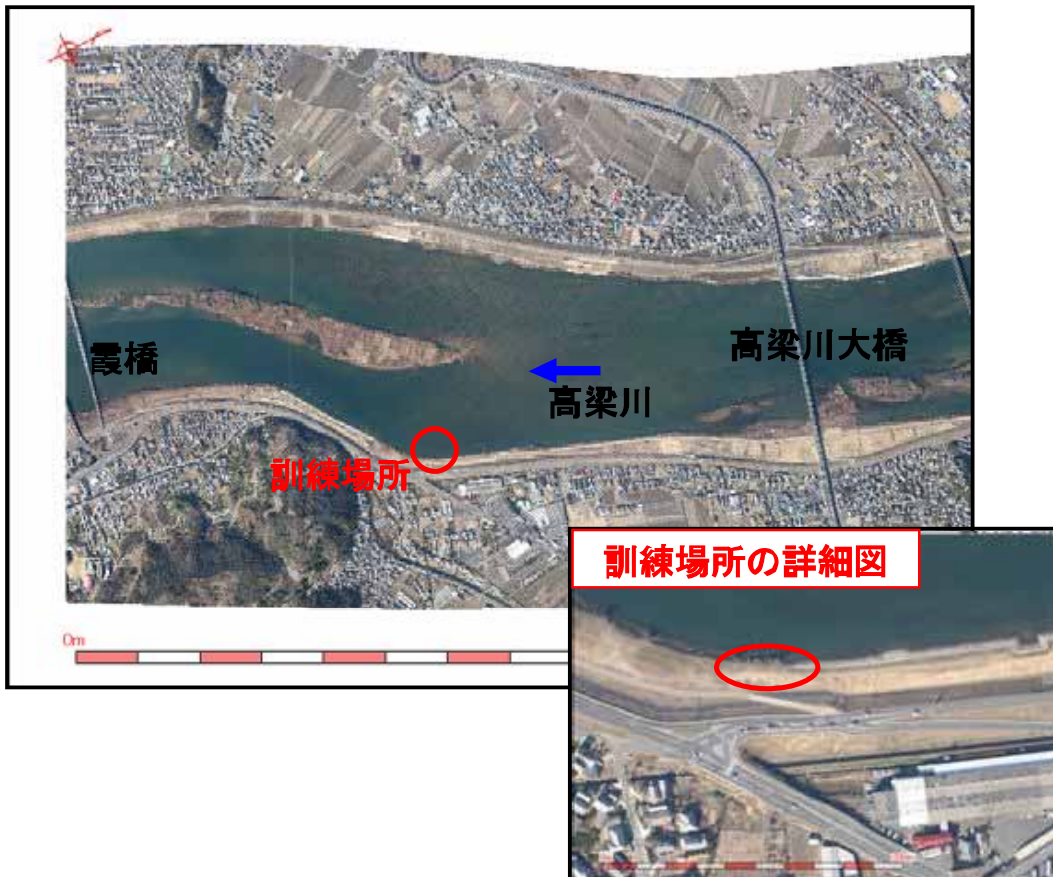
※予定時間は作業の進捗で前後することがあります。

## 2. 高梁川 操作訓練の実施概要

1) 訓練日時：平成20年 5月27日(火) (少雨決行)  
13:00~16:00(予定)

2) 訓練場所：倉敷市片島町地先  
(高梁川左岸4k500付近)

※駐車場は、詳細図を参照して下さい。



3) 訓練内容：排水ポンプ車(30m<sup>3</sup>/min：1台)  
の点検・設置・運転操作・撤去訓練

4) 訓練スケジュール：概ね下記のとおり

13:00~14:00 点検・設置

14:00~15:00 運転操作

15:00~16:00 撤去

※予定時間は作業の進捗で前後することがあります。

### 3. 吉井川 操作訓練の実施概要

- 1) 訓練日時：平成20年 5月28日(水) (少雨決行)  
13:00~16:00(予定)
- 2) 訓練場所：岡山市瀬戸町地先  
(吉井川右岸20k800付近)  
※駐車場は、詳細図を参照して下さい。



- 3) 訓練内容：排水ポンプ車(60m<sup>3</sup>/min：1台)  
の点検・設置・運転操作・撤去訓練

- 4) 訓練スケジュール：概ね下記のとおり

13:00~14:00 点検・設置

14:00~15:00 運転操作

15:00~16:00 撤去

※予定時間は作業の進捗で前後することがあります。

## 平成18年7月豪雨に伴う災害対策車の派遣状況

### 岡山県岡山市からの災害支援要請により排水ポンプ車を派遣

被害状況:内水被害発生

浸水面積:2.8ha、床下浸水1棟

出動車両:排水ポンプ車(30m<sup>3</sup>/min)×2

総排水量:約2万8千m<sup>3</sup>(25mプール約90杯分)

### 岡山県総社市からの災害支援要請により排水ポンプ車を派遣

被害状況:内水被害発生

浸水面積:0.82ha、床上浸水10棟、床下浸水9棟

出動車両:排水ポンプ車(30m<sup>3</sup>/min)×1

総排水量:約5千m<sup>3</sup>(25mプール約16杯分)

### 吉井川支川の内水被害を防ぐため排水ポンプ車を派遣

被害状況:内水被害発生の恐れ

出動車両:排水ポンプ車(60m<sup>3</sup>/min)×1

総排水量:約4万9千m<sup>3</sup>(25mプール約164杯分)

# 岡山県岡山市からの災害支援要請による排水ポンプ車派遣状況



出動箇所



排水ポンプ車による排水状況



照明車運転状況

# 岡山県総社市からの災害支援要請による排水ポンプ車派遣状況



出動箇所

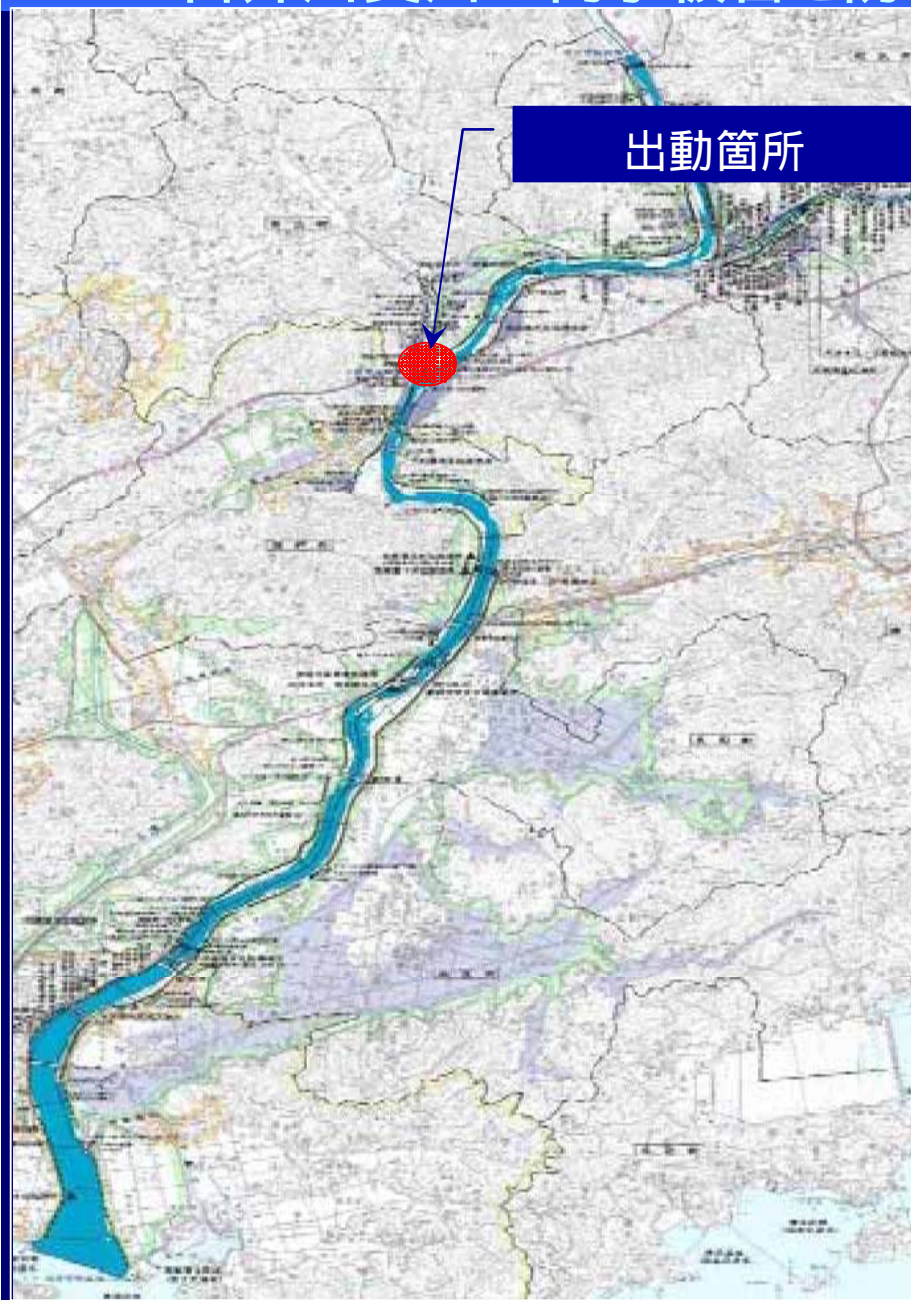


排水ポンプ車による排水状況



被害状況

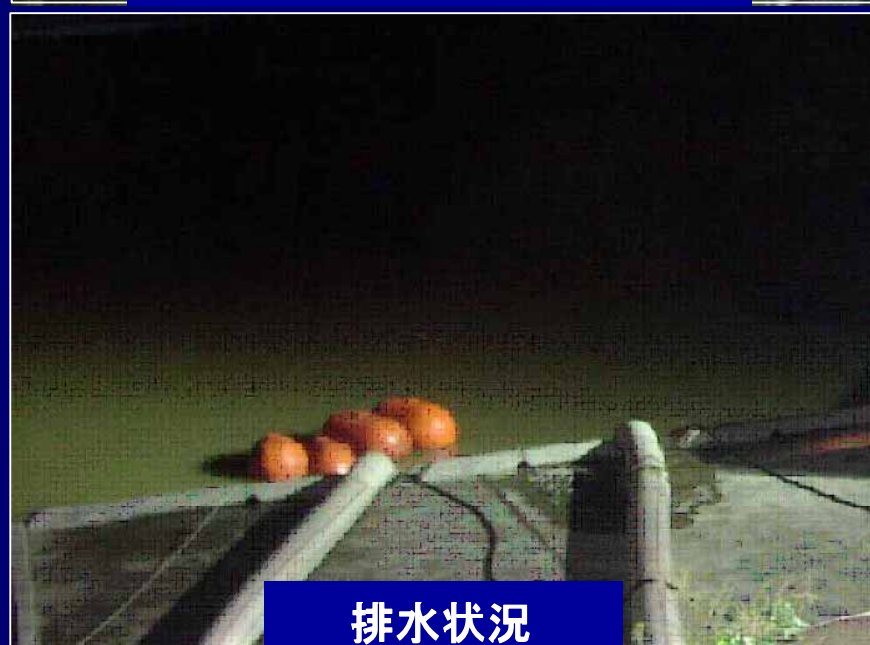
# 吉井川支川の内水被害を防ぐための排水ポンプ車派遣状況



出動箇所



排水ポンプ車による排水状況



排水状況