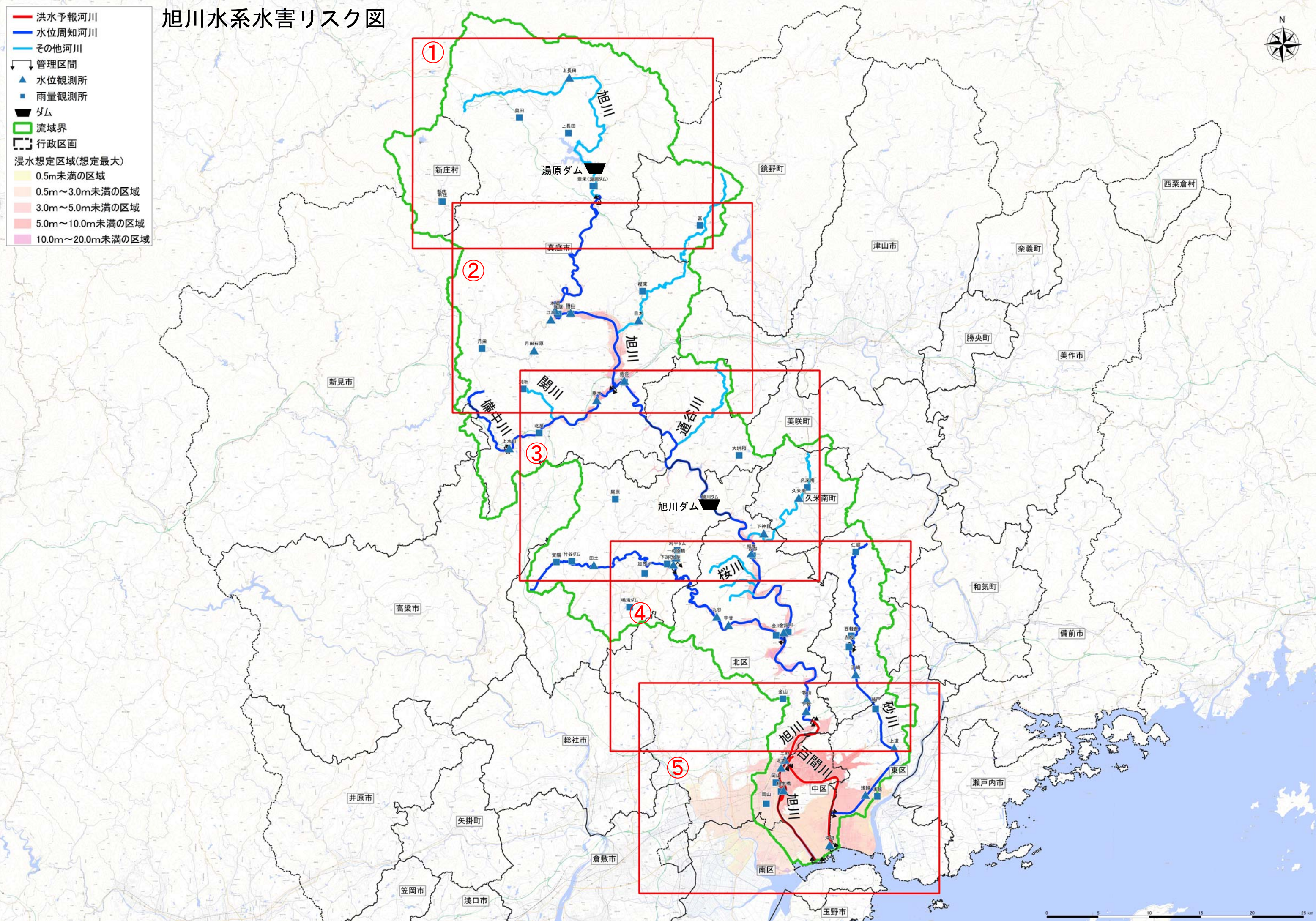


# 旭川水系水害リスク図

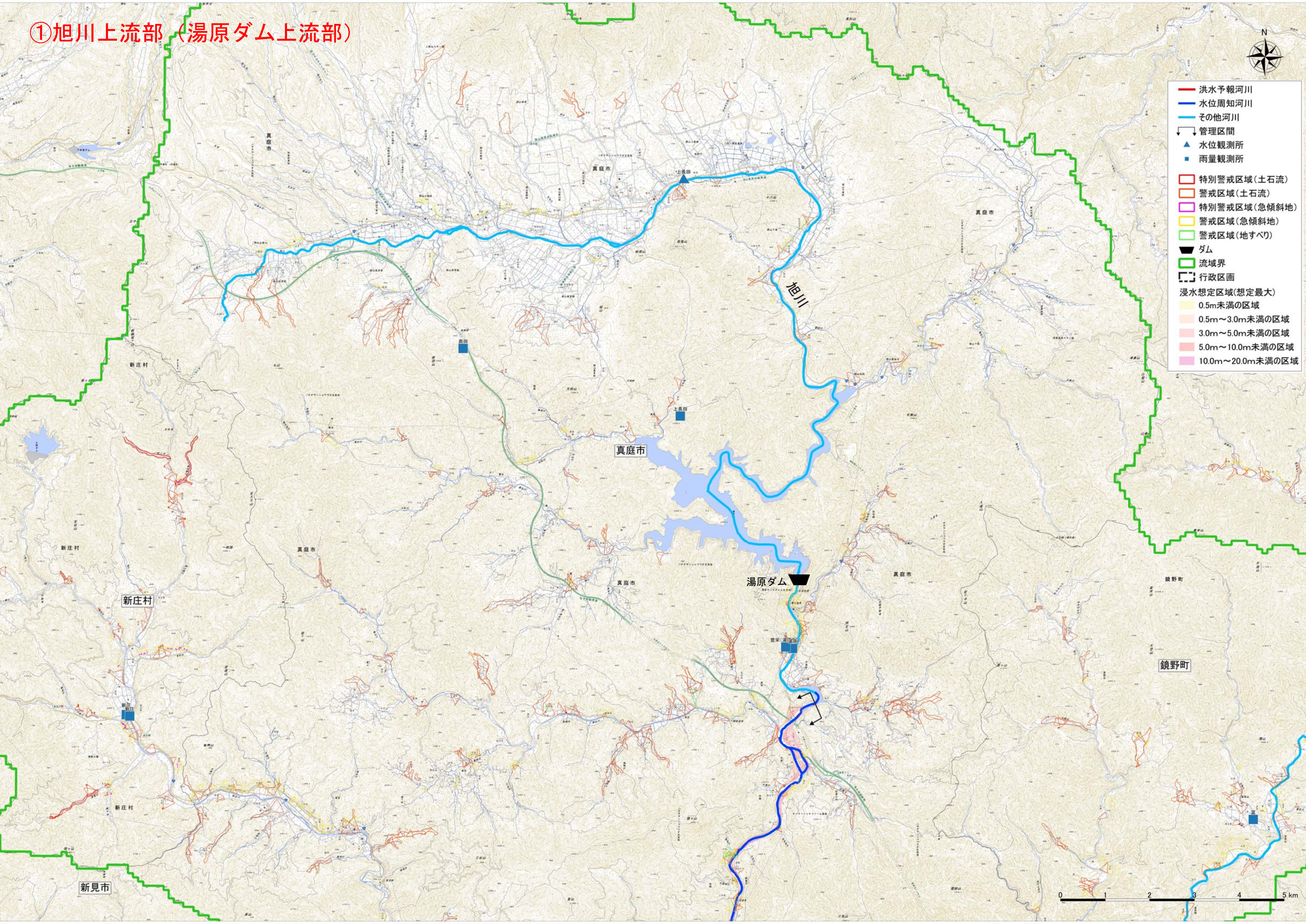
- 洪水予報河川
- 水位周知河川
- その他河川
- 管理区間
- ▲ 水位観測所
- 雨量観測所
- ダム
- 流域界
- 行政区画
- 浸水想定区域(想定最大)
- 0.5m未満の区域
- 0.5m~3.0m未満の区域
- 3.0m~5.0m未満の区域
- 5.0m~10.0m未満の区域
- 10.0m~20.0m未満の区域



# ①旭川上流部(湯原ダム上流部)



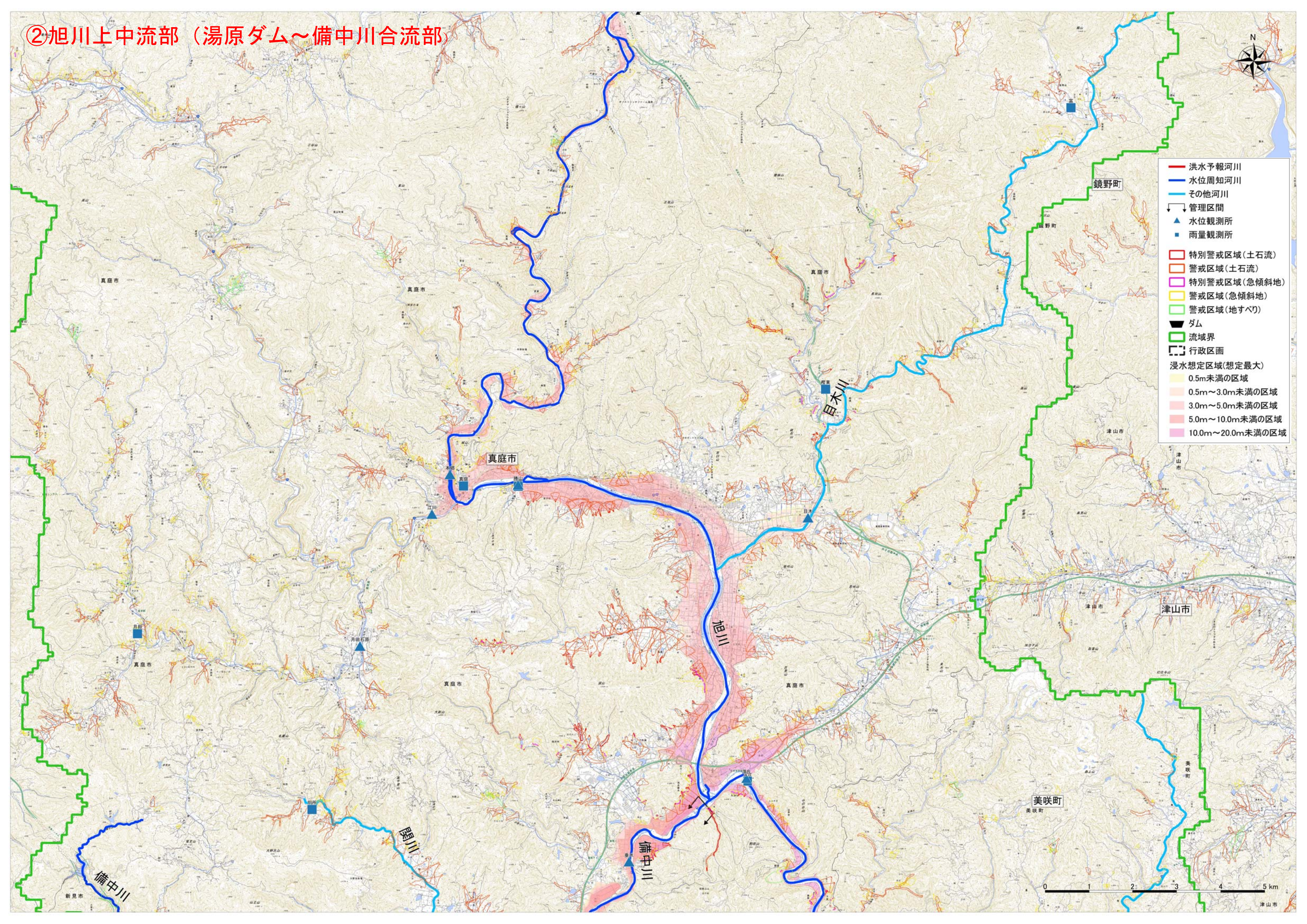
- 洪水予報河川
- 水位周知河川
- その他河川
- 管理区間
- 水位観測所
- 雨量観測所
- 特別警戒区域(土石流)
- 警戒区域(土石流)
- 特別警戒区域(急傾斜地)
- 警戒区域(急傾斜地)
- 警戒区域(地すべり)
- ダム
- 流域界
- 行政区画
- 浸水想定区域(想定最大)
- 0.5m未満の区域
- 0.5m~3.0m未満の区域
- 3.0m~5.0m未満の区域
- 5.0m~10.0m未満の区域
- 10.0m~20.0m未満の区域



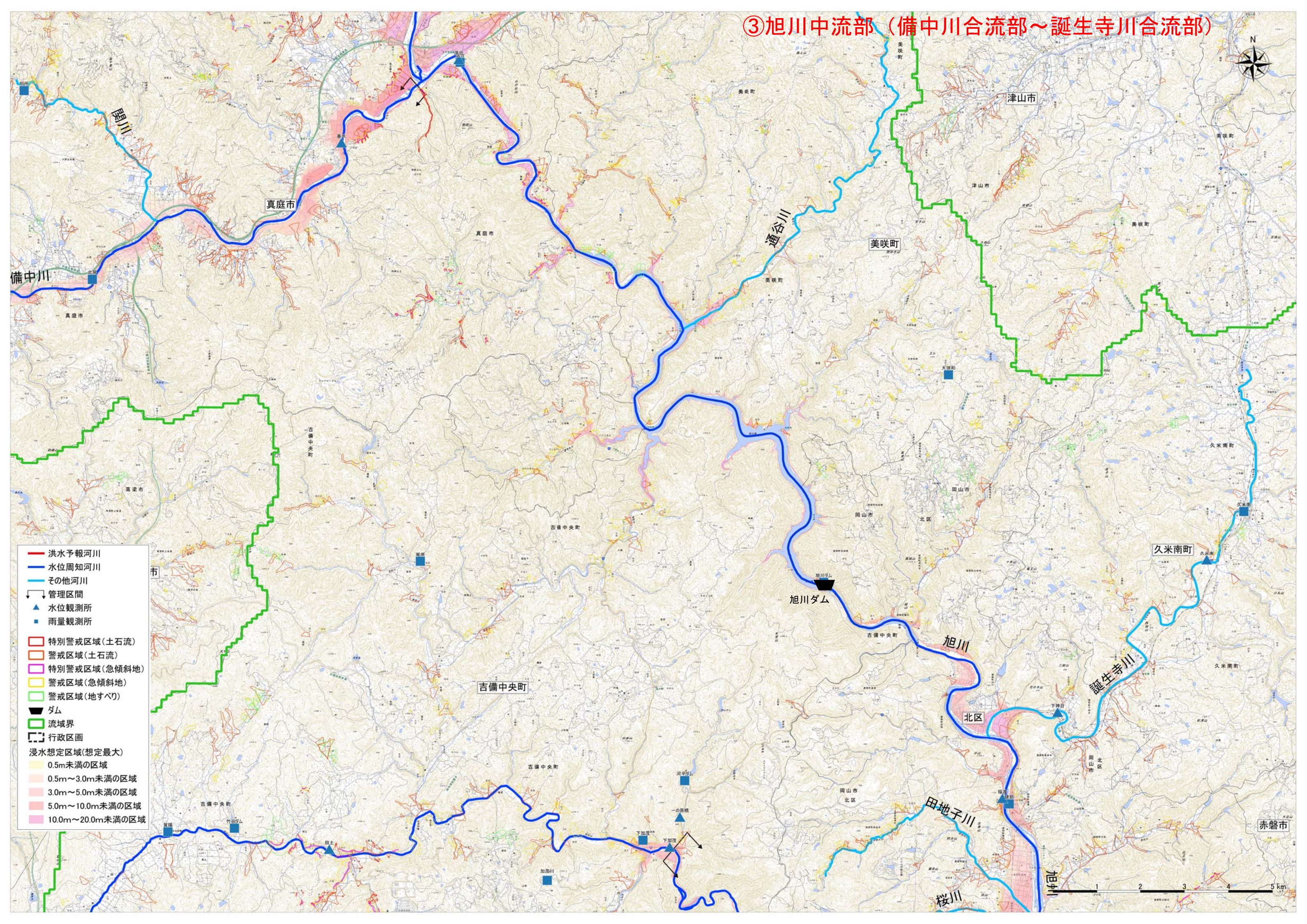
# ②旭川上中流部（湯原ダム～備中川合流部）



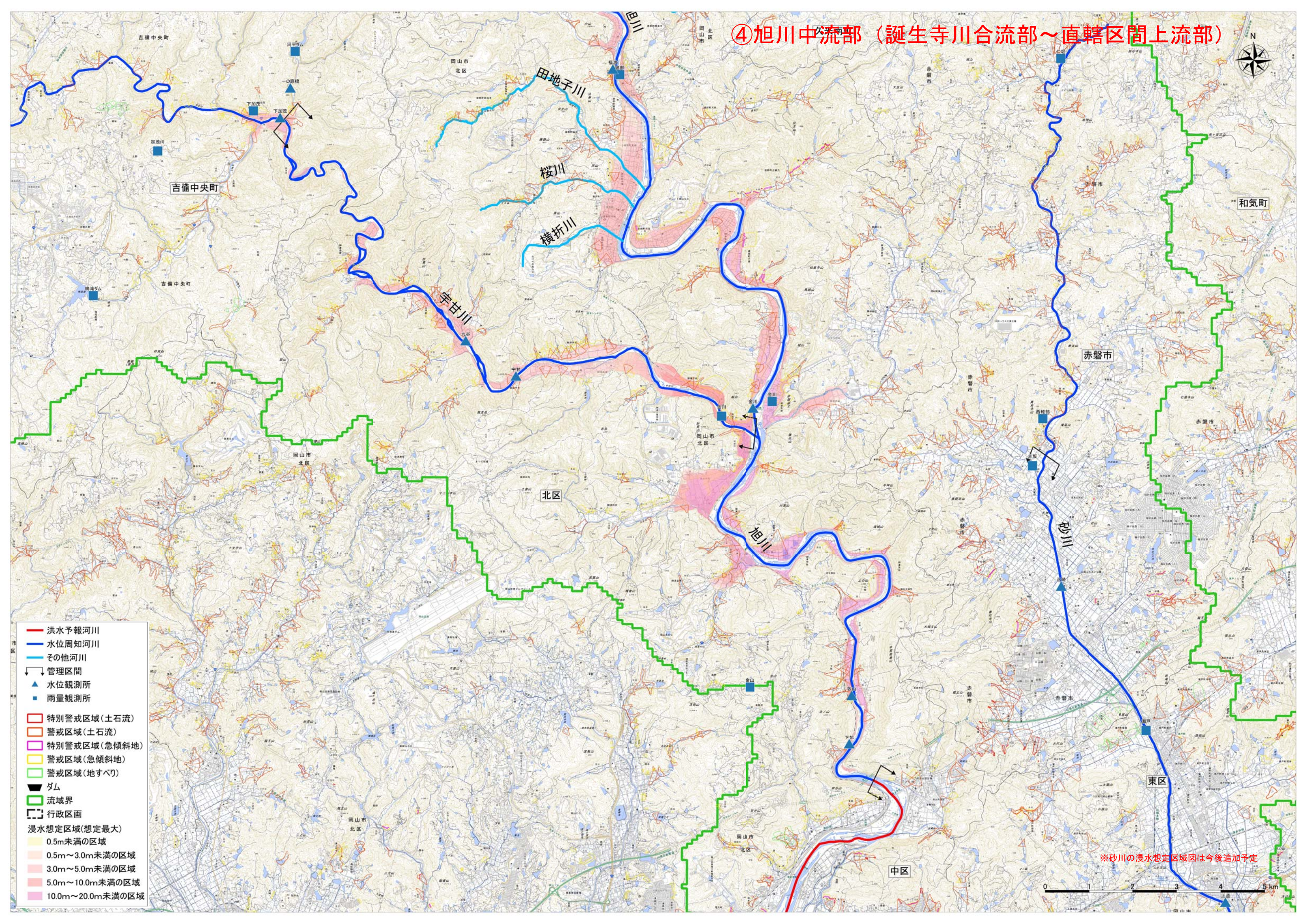
- 洪水予報河川
- 水位周知河川
- その他河川
- 管理区間
- 水位観測所
- 雨量観測所
- 特別警戒区域(土石流)
- 警戒区域(土石流)
- 特別警戒区域(急傾斜地)
- 警戒区域(急傾斜地)
- 警戒区域(地すべり)
- ダム
- 流域界
- 行政区画
- 浸水想定区域(想定最大)
- 0.5m未満の区域
- 0.5m～3.0m未満の区域
- 3.0m～5.0m未満の区域
- 5.0m～10.0m未満の区域
- 10.0m～20.0m未満の区域



### ③旭川中流部（備中川合流部～誕生寺川合流部）



④旭川中流部（誕生寺川合流部～直轄区間上流部）

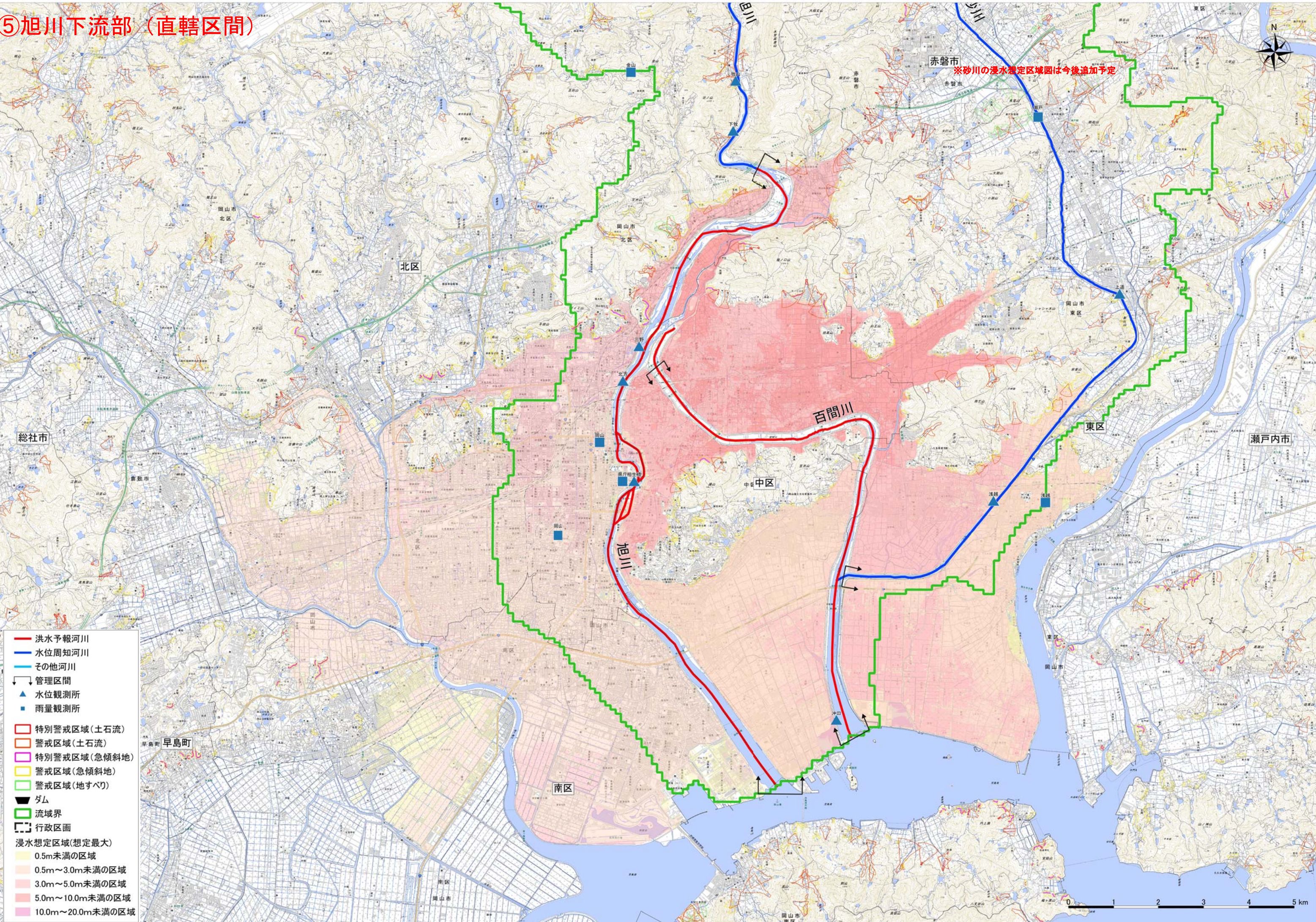


- 洪水予報河川
- 水位周知河川
- その他河川
- ↔ 管理区間
- ▲ 水位観測所
- 雨量観測所
- 特別警戒区域(土石流)
- 警戒区域(土石流)
- 特別警戒区域(急傾斜地)
- 警戒区域(急傾斜地)
- 警戒区域(地すべり)
- ダム
- 流域界
- 行政区画
- 浸水想定区域(想定最大)
- 0.5m未満の区域
- 0.5m～3.0m未満の区域
- 3.0m～5.0m未満の区域
- 5.0m～10.0m未満の区域
- 10.0m～20.0m未満の区域

※砂川の浸水想定区域図は今後追加予定



⑤旭川下流部（直轄区間）



※砂川の浸水想定区域図は今後追加予定

- 洪水予報河川
- 水位周知河川
- その他河川
- ↔ 管理区間
- ▲ 水位観測所
- 雨量観測所
- 特別警戒区域(土石流)
- 警戒区域(土石流)
- 特別警戒区域(急傾斜地)
- 警戒区域(急傾斜地)
- 警戒区域(地すべり)
- ダム
- 流域界
- 行政区画
- 浸水想定区域(想定最大)
- 0.5m未満の区域
- 0.5m～3.0m未満の区域
- 3.0m～5.0m未満の区域
- 5.0m～10.0m未満の区域
- 10.0m～20.0m未満の区域

