

参考資料③ (写真集)

(垂直写真・斜め写真)

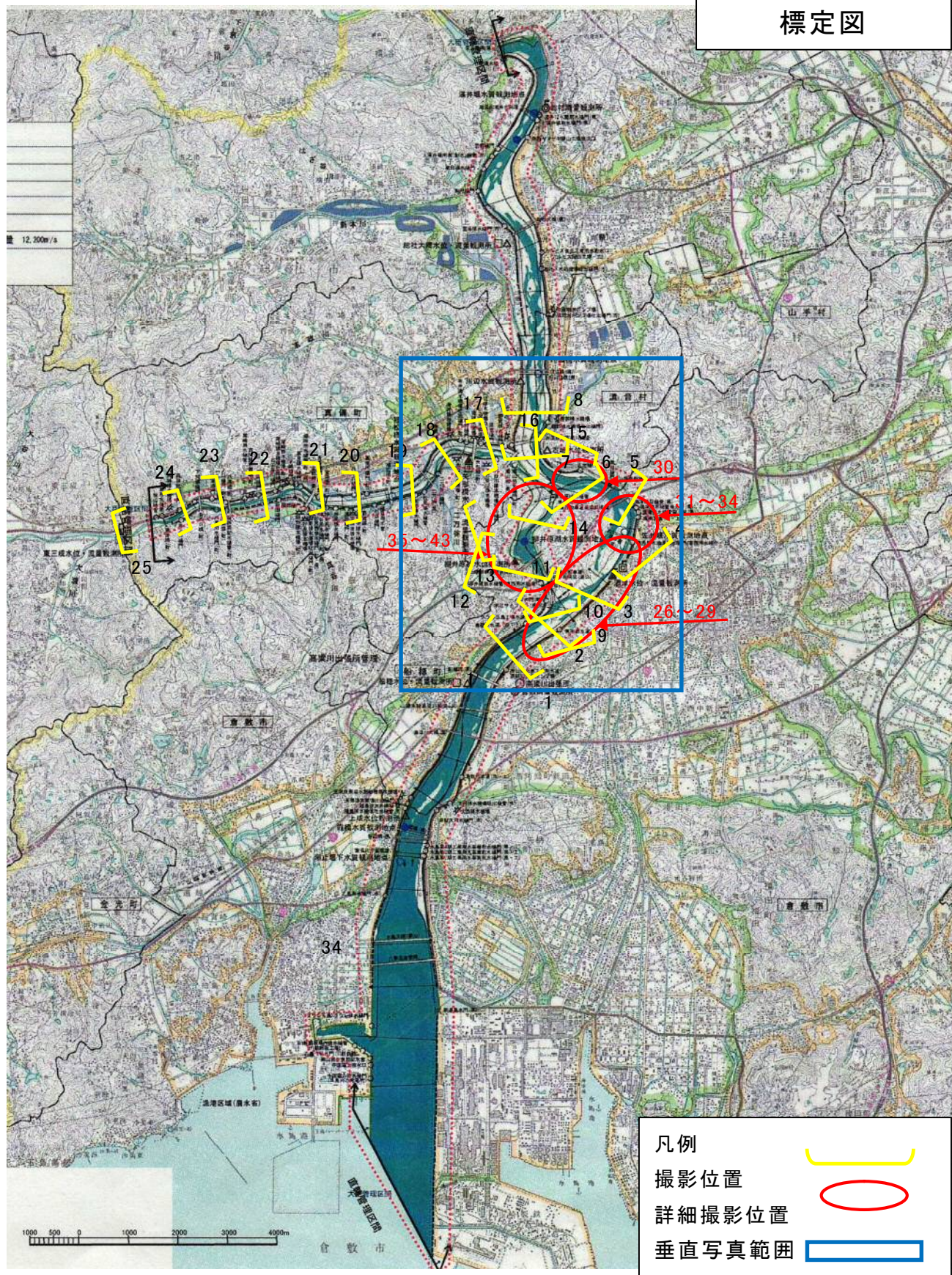


平成29年8月

国土交通省 中国地方整備局

岡山河川事務所

標定図



柳井原貯水池周辺 垂直写真



撮影 平成27年10月



高梁川

1

8 km ~ 10 km 付近

撮影 平成25年2月



高梁川

2

9 km ~ 11 km 付近

撮影 平成25年2月



高梁川

3

9 km ~ 12 km 付近

撮影 平成25年2月



高梁川

4

10km ~ 13km 付近

撮影 平成25年2月



高梁川

5

12 km ~ 14 km 付近

撮影 平成25年2月



高梁川

6

12 km ~ 15 km 付近

撮影 平成25年2月



高梁川

7

14 km ~ 17 km 付近

撮影 平成25年2月



高梁川

8

15 km ~ 17 km 付近

撮影 平成25年2月



小田川(柳井原貯水池)

9

-3 km ~ -1 km 付近

撮影 平成25年2月



小田川(柳井原貯水池)

10

-3 km ~ -1 km 付近

撮影 平成25年2月



小田川(柳井原貯水池)

11

-3 km ~ -1 km 付近

撮影 平成25年2月



小田川(柳井原貯水池)

12

-3 km ~ -2 km 付近

撮影 平成25年2月



小田川(柳井原貯水池)

13

-2 km ~ -1 km 付近

撮影 平成25年2月



小田川(柳井原貯水池)

14

-2 km ~ -1 km 付近

撮影 平成25年2月



倉敷市

柳井原小学校

水江

柳井原貯水池

◎-2 km

◎-2 km

船穂町柳井原

◎-1km

真備町川辺

酒津

◎-1km

小田川

◎-13km

高梁川

◎-13km

伯備線

清音古地

古地地区浄化センター

総社市

小田川(柳井原貯水池)

15

-2 km ~ -1 km 付近

撮影 平成25年2月



倉敷市

真備中学校

真備町有井

コメリ

◎2km
◎2km

◎1km

◎1km

矢形橋

川辺宿駅

小田川

真備町川辺

◎0km

南山橋

◎0km

井原鉄道

高梁川

小田川

16

0km ~ 2km 付近

撮影 平成25年2月



小田川

17

1 km ~ 2 km 付近

撮影 平成25年2月



小田川

18

1 km ~ 4 km 付近

撮影 平成25年2月



倉敷市

倉敷市

真備町下三万

箭田橋

◎4km

◎5km

◎5km

宮田橋

◎4km

箭田小学校

箭田川南
浄化センター

井原鉄道

吉備真備駅

◎3km

◎3km

福松橋

真備町箭田

真備中学校

小田川
↓

小田川

19

3 km ~ 5 km 付近

撮影 平成25年2月



小田川

20

4 km ~ 5 km 付近

撮影 平成25年2月



小田川

21

5 km ~ 7 km 付近

撮影 平成25年2月



小田川

22

6 km ~ 7 km 付近

撮影 平成25年2月



小田川

23

6 km ~7km 付近 (大臣管理区間上流端付近)

撮影 平成25年2月



倉敷市

倉敷市

大臣管理区間上流端

真備町妹

小田川

真備町妹

井原鉄道



小田川

25

6 km ~7km 付近 (大臣管理区間上流端付近)

撮影 平成25年2月



高梁川

26

10km ~ 11km 付近詳細

撮影 平成25年2月



高梁川

27

7 km ~ 9 km 付近詳細

撮影 平成25年2月

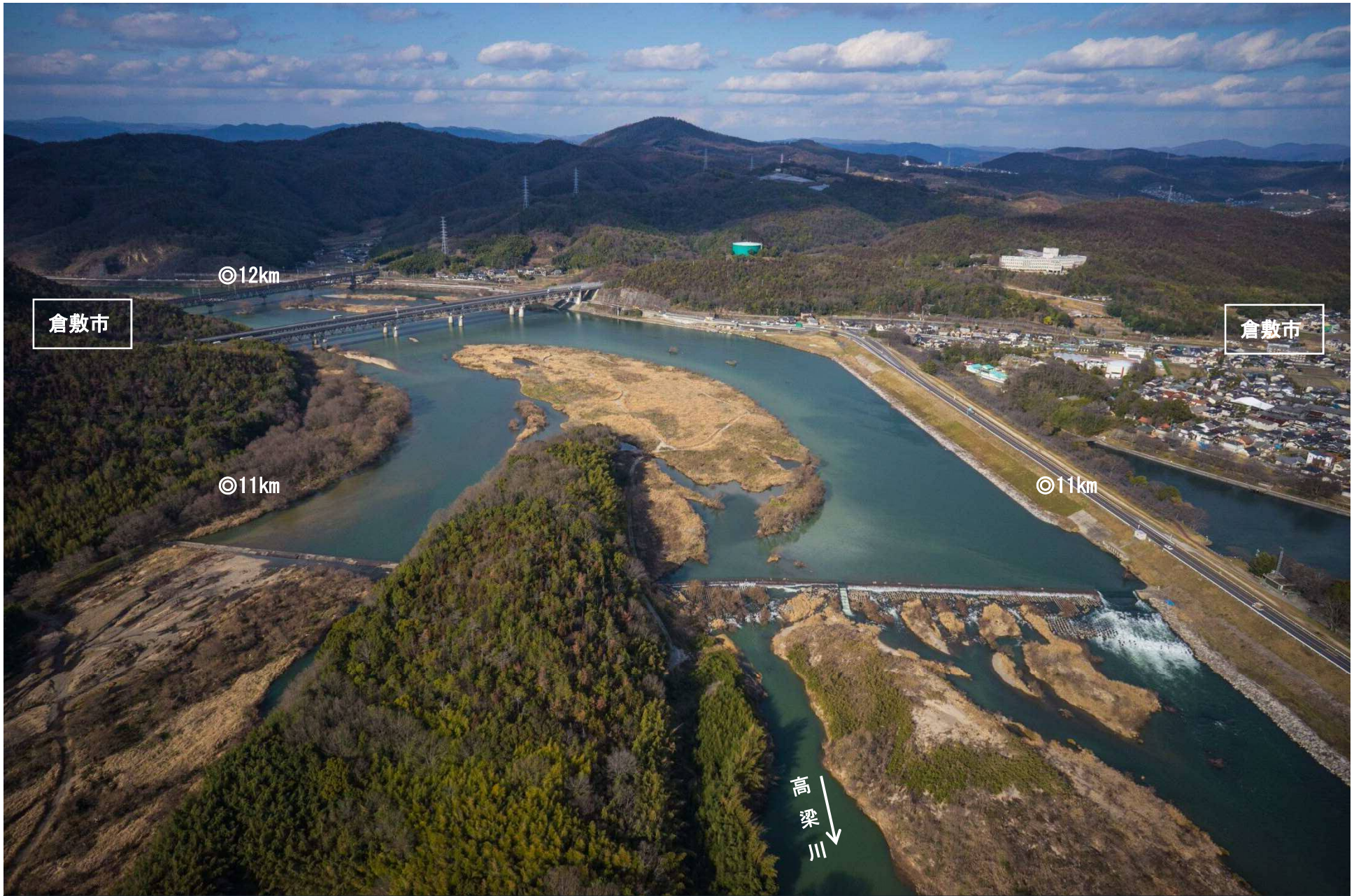


高梁川

28

9 km 付近詳細 (柳井原貯水池下流側)

撮影 平成25年2月



高梁川

29

1.1 km ~ 1.2 km 付近詳細 (笹井堰付近)

撮影 平成25年2月



総社市

◎12km

◎12km

↑
高梁川

↑
小田川

高梁川

30

1.2 km ~ 1.3 km 付近詳細 (小田川との並走箇所を上流から下流へ)

撮影 平成25年2月



高梁川

31

1.1 km ~ 1.2 km 付近詳細

撮影 平成25年2月



高梁川 32 1.1 km ~ 1.2 km 付近詳細

撮影 平成25年2月



倉敷市

©11km

©11km

↑
高梁川

高梁川

33

1.1 km ~ 1.2 km 付近詳細

撮影 平成25年2月



高梁川 34 11 km ~ 12 km 付近詳細

撮影 平成25年2月



倉敷市

倉敷市

◎-3km

◎-3km

小田川

35

- 3 km ~ - 2 km 付近詳細 (柳井原貯水池)

撮影 平成25年2月



小田川

36

— 2 km 付近詳細 (柳井原貯水池)

撮影 平成25年2月



小田川

37

— 2 km 付近詳細 (柳井原貯水池)

撮影 平成25年2月



倉敷市

◎-2km

小田川

38

- 2 km 付近詳細 (柳井原貯水池)

撮影 平成25年2月



小田川

39

— 2 km 付近詳細 (柳井原貯水池)

撮影 平成25年2月



小田川

40

— 2 km 付近詳細 (柳井原貯水池)

撮影 平成25年2月



倉敷市

◎-1km

◎-1km

小田川

41

- 2 km ~ - 1 km 付近詳細 (柳井原貯水池)

撮影 平成25年2月



倉敷市

◎-1km

◎-1km

小田川

42

- 2 km ~ - 1 km 付近詳細 (柳井原貯水池)

撮影 平成25年2月



小田川

43

- 2 km ~ - 1 km 付近詳細 (柳井原貯水池)

撮影 平成 25 年 2 月