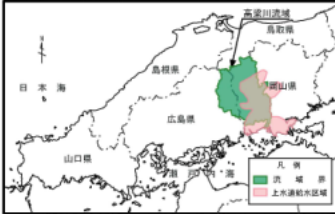
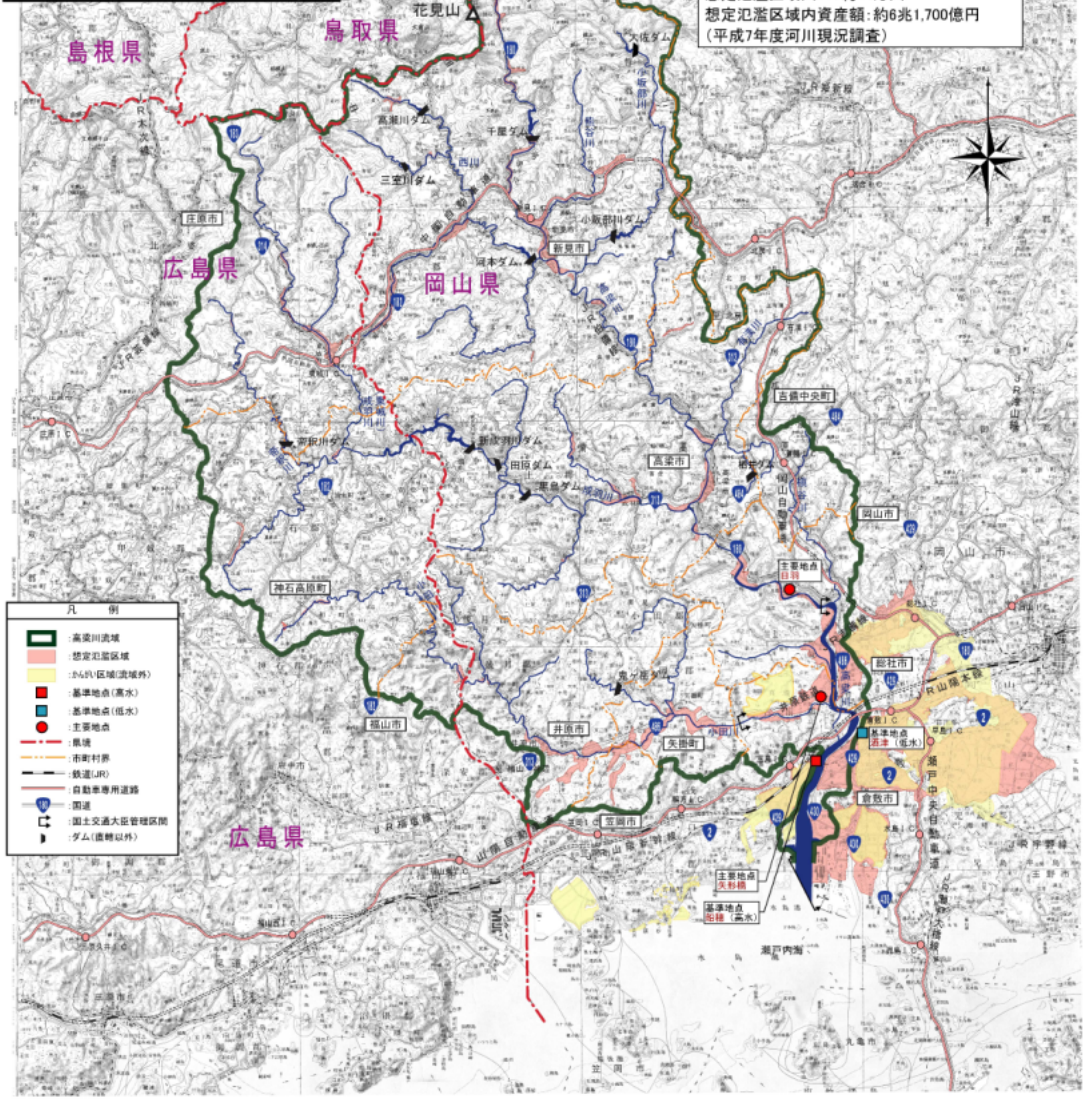


一級河川 高梁川流域図

資料-3



【流域の諸元】
 流域面積: 2,670km²
 流路延長: 111km
 流域内人口: 約27万人
 主な市町村: 岡山県倉敷市・高梁市・新見市
 想定氾濫区域面積: 267km²
 想定氾濫区域人口: 約44万人
 想定氾濫区域内資産額: 約6兆1,700億円
 (平成7年度河川現況調査)



- 凡例
- 高梁川流域
 - 想定氾濫区域
 - :5AIV区域(流域外)
 - 基準地点(洪水)
 - 基準地点(低水)
 - 主要地点
 - 流域
 - 市町村界
 - 鉄道(JR)
 - 自動車専用道路
 - 国道
 - 国土交通大臣管轄区域
 - ダム(度轉以外)