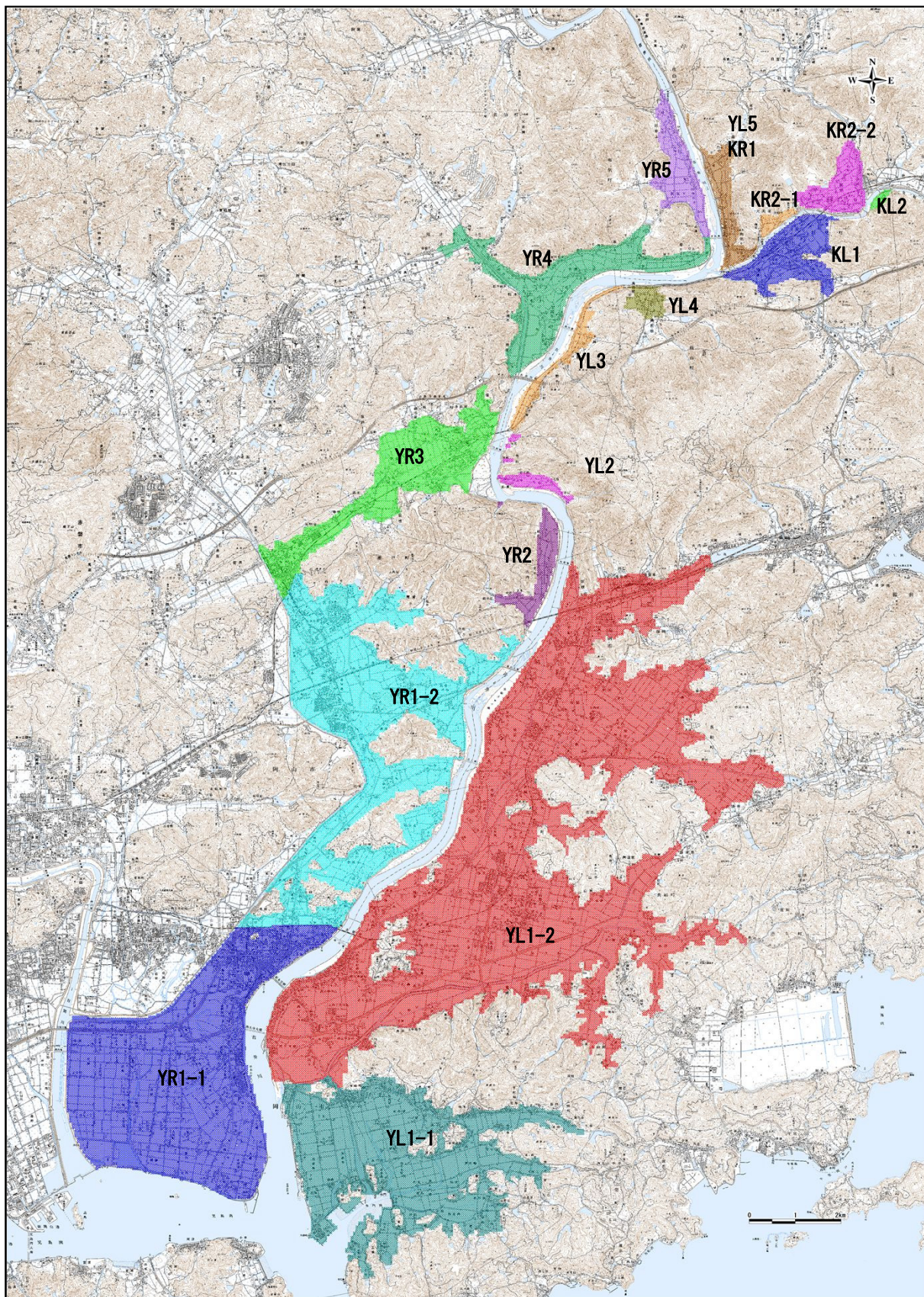


様式-1 氾濫ブロック分割図(直轄区間)



様式-2 資産データ 水系名: 吉井川 河川名: 吉井川・金剛川【直轄区間】 国勢調査年: 平成22年(平成24年発行) 経済センサス調査年: 平成26年(平成29年発行) H29.2デフレ基準 金額は百万円

記号ブロック	ブロック面積 (ha)	一般資産等基礎数量										一般資産額						農作物資産			一般 資産額等 合計
		人口 (人)	世帯数 (世帯)	事業所 (社)	従業員数 (産業別類 別に算出)	農漁家数 (世帯)	延床面積 (m ²)	水田面積 (a)	畑面積 (a)	家屋	家庭用品	事業所資産		農漁家資産		水稲	畑作物	小計			
												在庫	償却	在庫	償却				在庫	償却	
YR1-1	1732.50	19,078	7,178	974	10,654	237	1,144,385	98,175	600	218,234	93,348	46,714	20,080	453	145	378,974	854	13	867	379,841	
YR1-2	1475.75	16,619	6,121	578	6,117	269	985,042	73,525	7,125	187,847	79,601	21,808	11,660	425	137	301,478	640	154	794	302,272	
YR2	100.25	294	101	6	41	17	16,146	6,450	350	3,079	1,317	126	118	27	9	4,676	56	8	64	4,740	
YR3	540.75	6,766	2,611	281	3,377	138	413,785	22,875	2,025	78,909	33,953	9,921	5,179	217	70	128,249	199	44	243	128,492	
YR4	437.00	2,185	736	115	1,335	87	169,047	23,950	650	32,237	9,577	4,631	3,919	138	44	50,546	208	14	222	50,768	
YR5	149.00	652	232	13	78	16	61,362	7,600	375	11,702	3,021	218	167	26	8	15,142	66	8	74	15,216	
YL1-1	1317.00	6,644	2,171	197	1,704	228	351,004	85,100	5,200	66,936	28,231	5,729	3,450	360	116	104,822	741	112	853	105,675	
YL1-2	4130.75	32,765	11,331	1,171	16,601	705	2,876,753	231,275	8,725	548,597	147,352	62,787	37,972	1,113	358	798,179	2,013	189	2,201	800,380	
YL2	44.50	286	103	3	12	18	17,055	550	1,550	3,252	1,334	32	27	29	9	4,682	5	33	38	4,721	
YL3	76.75	354	85	12	118	7	19,494	2,100	0	3,718	1,100	214	39	11	3	5,085	18	0	18	5,103	
YL4	44.50	176	55	1	6	6	17,556	2,875	0	3,348	715	28	27	9	3	4,130	25	0	25	4,155	
YL5	104.75	1,412	487	78	888	6	123,667	3,325	225	23,583	6,079	1,871	1,001	9	3	32,546	29	5	34	32,579	
KR1	104.75	1,412	467	78	888	6	123,667	3,325	225	23,583	6,079	1,871	1,001	9	3	32,546	29	5	34	32,579	
KR2-1	22.00	219	76	4	57	2	19,107	800	0	3,644	991	103	44	3	1	4,784	7	0	7	4,791	
KR2-2	121.75	1,370	505	25	236	30	128,305	5,525	0	24,488	6,589	618	354	48	15	32,072	48	0	48	32,120	
KL1	215.00	3,791	1,381	193	1,447	30	377,456	6,175	75	71,881	17,958	3,756	1,513	47	15	95,269	54	2	55	95,325	
KL2	9.25	29	11	4	38	0	6,702	0	0	1,278	143	127	107	0	0	1,655	0	0	0	1,655	
合計	10626.25	94,052	33,633	3,734	43,596	1,932	6,850,531	573,625	27,125	1,306,396	437,365	160,552	86,658	2,923	939	1,994,934	4,993	586	5,579	2,000,412	

様式-3 被害額(事業実施前)

水系名:吉井川 河川名:吉井川・金剛川(平成29年河道)

1/2

単位: 百万円

氾濫 ブロック	一般資産被害額							農作物被害額			公共土木 施設等被 害額	間接被害額					合計		
	家屋	家庭 用品	事業所資産		農漁家資産		小計	水稻	畑作物	小計		営業停 止 損失	家庭における 応急対策費用			事業所 における 応急対策 費用		その 他の 間接被 害	小計
			償却	在庫	償却	在庫							清掃労 働対価	代替 活動等	小計				
YR1-1	0	0	0	0	0	0	0	0	0	0	0	0	0	0	0	0	0	0	0
YR1-2	0	0	0	0	0	0	0	0	0	0	0	0	0	0	0	0	0	0	0
YR2	0	0	0	0	0	0	0	0	0	0	0	0	0	0	0	0	0	0	0
YR3	0	0	0	0	0	0	0	0	0	0	0	0	0	0	0	0	0	0	0
YR4	0	0	0	0	0	0	0	0	0	0	0	0	0	0	0	0	0	0	0
YR5	0	0	0	0	0	0	0	0	0	0	0	0	0	0	0	0	0	0	0
YL1-1	0	0	0	0	0	0	0	0	0	0	0	0	0	0	0	0	0	0	0
YL1-2	0	0	0	0	0	0	0	0	0	0	0	0	0	0	0	0	0	0	0
YL2	0	0	0	0	0	0	0	0	0	0	0	0	0	0	0	0	0	0	0
YL3	0	0	0	0	0	0	0	0	0	0	0	0	0	0	0	0	0	0	0
YL4	0	0	0	0	0	0	0	0	0	0	0	0	0	0	0	0	0	0	0
YL5	0	0	0	0	0	0	0	0	0	0	0	0	0	0	0	0	0	0	0
KR1	0	0	0	0	0	0	0	0	0	0	0	0	0	0	0	0	0	0	0
KR2-1	0	0	0	0	0	0	0	0	0	0	0	0	0	0	0	0	0	0	0
KR2-2	0	0	0	0	0	0	0	0	0	0	0	0	0	0	0	0	0	0	0
KL1	0	0	0	0	0	0	0	0	0	0	0	0	0	0	0	0	0	0	0
KL2	0	0	0	0	0	0	0	0	0	0	0	0	0	0	0	0	0	0	0
合計	0	0	0	0	0	0	0	0	0	0	0	0	0	0	0	0	0	0	0

様式-3 被害額(事業実施前)

水系名:吉井川 河川名:吉井川・金剛川(平成29年河道)

1/5

単位: 百万円

氾濫 ブロック	一般資産被害額							農作物被害額			公共土木 施設等被 害額	間接被害額					合計		
	家屋	家庭 用品	事業所資産		農漁家資産		小計	水稻	畑作物	小計		営業停 止 損失	家庭における 応急対策費用			事業所 における 応急対策 費用		その 他の 間接被 害	小計
			償却	在庫	償却	在庫							清掃労 働対価	代替 活動等	小計				
YR1-1	14	6	5	1	0	0	26	0	0	0	45	2	1	2	3	1	0	6	77
YR1-2	0	0	0	0	0	0	0	0	0	0	0	0	0	0	0	0	0	0	0
YR2	0	0	0	0	0	0	0	0	0	0	0	0	0	0	0	0	0	0	0
YR3	0	0	0	0	0	0	0	0	0	0	0	0	0	0	0	0	0	0	0
YR4	0	0	0	0	0	0	0	0	0	0	0	0	0	0	0	0	0	0	0
YR5	0	0	0	0	0	0	0	0	0	0	0	0	0	0	0	0	0	0	0
YL1-1	0	0	0	0	0	0	0	0	0	0	0	0	0	0	0	0	0	0	0
YL1-2	0	0	0	0	0	0	0	0	0	0	0	0	0	0	0	0	0	0	0
YL2	0	0	0	0	0	0	0	0	0	0	0	0	0	0	0	0	0	0	0
YL3	0	0	0	0	0	0	0	0	0	0	0	0	0	0	0	0	0	0	0
YL4	0	0	0	0	0	0	0	0	0	0	0	0	0	0	0	0	0	0	0
YL5	0	0	0	0	0	0	0	0	0	0	0	0	0	0	0	0	0	0	0
KR1	0	0	0	0	0	0	0	0	0	0	0	0	0	0	0	0	0	0	0
KR2-1	0	0	0	0	0	0	0	0	0	0	0	0	0	0	0	0	0	0	0
KR2-2	0	0	0	0	0	0	0	0	0	0	0	0	0	0	0	0	0	0	0
KL1	0	0	0	0	0	0	0	0	0	0	0	0	0	0	0	0	0	0	0
KL2	0	0	0	0	0	0	0	0	0	0	0	0	0	0	0	0	0	0	0
合計	14	6	5	1	0	0	26	0	0	0	45	2	1	2	3	1	0	6	77

様式-3 被害額(事業実施前)

水系名:吉井川 河川名:吉井川・金剛川(平成29年河道)

1/10

単位: 百万円

氾濫 ブロック	一般資産被害額							農作物被害額			公共土木 施設等被 害額	間接被害額					合計		
	家屋	家庭 用品	事業所資産		農漁家資産		小計	水稻	畑作物	小計		営業停 止 損失	家庭における 応急対策費用			事業所 における 応急対策 費用		その 他の 間接被 害	小計
			償却	在庫	償却	在庫							清掃労 働対価	代替 活動等	小計				
YR1-1	679	258	254	100	0	0	1,291	37	0	37	2,187	108	37	65	102	41	0	251	3,766
YR1-2	0	0	0	0	0	0	0	0	0	0	0	0	0	0	0	0	0	0	0
YR2	0	0	0	0	0	0	0	0	0	0	0	0	0	0	0	0	0	0	0
YR3	0	0	0	0	0	0	0	0	0	0	0	0	0	0	0	0	0	0	0
YR4	0	0	0	0	0	0	0	0	0	0	0	0	0	0	0	0	0	0	0
YR5	0	0	0	0	0	0	0	0	0	0	0	0	0	0	0	0	0	0	0
YL1-1	2	2	0	0	0	0	5	0	0	0	8	0	0	1	1	0	0	1	14
YL1-2	0	0	0	0	0	0	0	0	0	0	0	0	0	0	0	0	0	0	0
YL2	0	0	0	0	0	0	0	0	0	0	0	0	0	0	0	0	0	0	0
YL3	0	0	0	0	0	0	0	0	0	0	0	0	0	0	0	0	0	0	0
YL4	0	0	0	0	0	0	0	0	0	0	0	0	0	0	0	0	0	0	0
YL5	0	0	0	0	0	0	0	0	0	0	0	0	0	0	0	0	0	0	0
KR1	0	0	0	0	0	0	0	0	0	0	0	0	0	0	0	0	0	0	0
KR2-1	0	0	0	0	0	0	0	0	0	0	0	0	0	0	0	0	0	0	0
KR2-2	0	0	0	0	0	0	0	0	0	0	0	0	0	0	0	0	0	0	0
KL1	0	0	0	0	0	0	0	0	0	0	0	0	0	0	0	0	0	0	0
KL2	0	0	0	0	0	0	0	0	0	0	0	0	0	0	0	0	0	0	0
合計	681	260	254	100	0	0	1,296	38	0	38	2,195	108	37	66	103	41	0	252	3,780

様式-3 被害額(事業実施前)

水系名: 吉井川 河川名: 吉井川・金剛川(平成29年河道)

1/30

単位: 百万円

氾濫 ブロック	一般資産被害額								農作物被害額			公共土木 施設等被 害額	間接被害額						合計
	家屋	家庭 用品	事業所資産		農漁家資産		小計	水稻	畑作物	小計	営業停 止 損失		家庭における 応急対策費用			事業所 における 応急対策 費用	その 他の 間接被 害	小計	
			償却	在庫	償却	在庫							清掃労 働対価	代替 活動等	小計				
YR1-1	1,792	807	581	200	2	1	3,383	116	0	116	5,731	251	90	160	250	95	0	596	9,826
YR1-2	56	27	2	1	0	0	87	0	0	0	148	1	1	1	3	1	0	5	240
YR2	0	0	0	0	0	0	0	0	0	0	0	0	0	0	0	0	0	0	0
YR3	687	265	365	144	3	1	1,464	20	0	20	2,481	130	16	27	43	25	0	197	4,163
YR4	0	0	0	0	0	0	0	0	0	0	0	0	0	0	0	0	0	0	0
YR5	535	308	48	26	1	0	917	17	0	17	1,554	9	14	17	31	12	0	53	2,541
YL1-1	1,640	1,840	297	133	15	8	3,933	73	0	74	6,663	62	82	88	170	51	0	283	10,952
YL1-2	0	0	0	0	0	0	0	0	0	0	0	0	0	0	0	0	0	0	0
YL2	0	0	0	0	0	0	0	0	0	0	0	0	0	0	0	0	0	0	0
YL3	0	0	0	0	0	0	0	0	0	0	0	0	0	0	0	0	0	0	0
YL4	0	0	0	0	0	0	0	0	0	0	0	0	0	0	0	0	0	0	0
YL5	2,288	1,025	782	287	1	0	4,383	2	0	2	7,425	232	45	55	100	122	0	453	12,264
KR1	0	0	0	0	0	0	0	0	0	0	0	0	0	0	0	0	0	0	0
KR2-1	0	0	0	0	0	0	0	0	0	0	0	0	0	0	0	0	0	0	0
KR2-2	0	0	0	0	0	0	0	0	0	0	0	0	0	0	0	0	0	0	0
KL1	639	193	176	44	0	0	1,052	0	1	1	1,782	101	17	30	47	52	0	199	3,035
KL2	0	0	0	0	0	0	0	0	0	0	0	0	0	0	0	0	0	0	0
合計	7,637	4,466	2,252	834	21	10	15,221	229	1	230	25,784	785	266	378	644	358	0	1,787	43,021

様式-3 被害額(事業実施前)

水系名: 吉井川 河川名: 吉井川・金剛川(平成29年河道)

1/50

単位: 百万円

氾濫 ブロック	一般資産被害額								農作物被害額			公共土木 施設等被 害額	間接被害額						合計
	家屋	家庭 用品	事業所資産		農漁家資産		小計	水稻	畑作物	小計	営業停 止 損失		家庭における 応急対策費用			事業所 における 応急対策 費用	その 他の 間接被 害	小計	
			償却	在庫	償却	在庫							清掃労 働対価	代替 活動等	小計				
YR1-1	1,986	910	643	216	2	1	3,758	125	0	125	6,365	274	98	173	271	103	0	649	10,897
YR1-2	91	44	3	2	0	0	140	0	0	0	237	1	2	2	4	2	0	7	383
YR2	0	0	0	0	0	0	0	0	0	0	0	0	0	0	0	0	0	0	0
YR3	4,535	2,896	2,340	1,173	20	10	10,975	33	1	34	18,591	493	126	134	260	190	0	943	30,543
YR4	0	0	0	0	0	0	0	0	0	0	0	0	0	0	0	0	0	0	0
YR5	1,724	875	86	54	4	2	2,744	22	0	22	4,648	19	38	38	76	27	0	122	7,536
YL1-1	2,033	2,198	345	167	17	9	4,769	74	1	74	8,079	73	100	100	200	64	0	337	13,260
YL1-2	0	0	0	0	0	0	0	0	0	0	0	0	0	0	0	0	0	0	0
YL2	4	0	0	0	0	0	5	0	0	0	8	0	0	0	0	0	0	0	13
YL3	0	0	0	0	0	0	0	0	0	0	0	0	0	0	0	0	0	0	0
YL4	0	0	0	0	0	0	0	0	0	0	0	0	0	0	0	0	0	0	0
YL5	3,972	1,792	1,155	447	1	1	7,368	5	0	5	12,482	341	79	79	157	206	0	703	20,559
KR1	0	0	0	0	0	0	0	0	0	0	0	0	0	0	0	0	0	0	0
KR2-1	0	0	0	0	0	0	0	0	0	0	0	0	0	0	0	0	0	0	0
KR2-2	0	0	0	0	0	0	0	0	0	0	0	0	0	0	0	0	0	0	0
KL1	2,229	829	663	203	1	0	3,927	3	1	4	6,652	230	44	59	103	153	0	486	11,069
KL2	0	0	0	0	0	0	0	0	0	0	0	0	0	0	0	0	0	0	0
合計	16,574	9,545	5,236	2,262	45	23	33,685	263	3	265	57,063	1,432	487	585	1,071	744	0	3,247	94,260

様式-3 被害額(事業実施前)

水系名: 吉井川 河川名: 吉井川・金剛川(平成29年河道)

1/70

単位: 百万円

氾濫 ブロック	一般資産被害額						農作物被害額			公共土木 施設等被 害額	間接被害額					合計			
	家屋	家庭 用品	事業所資産		農漁家資産		小計	水稻	畑作物		小計	営業停 止 損失	家庭における 応急対策費用				事業所 における 応急対策 費用	その 他の 間接被 害	小計
			償却	在庫	償却	在庫							清掃労 働対価	代替 活動等	小計				
YR1-1	11,819	10,289	9,029	1,645	26	11	32,819	186	2	188	55,595	1,858	490	735	1,225	833	0	3,917	92,519
YR1-2	7,130	5,641	1,570	653	34	17	15,045	143	23	166	25,487	493	259	332	591	349	0	1,433	42,131
YR2	0	0	0	0	0	0	0	0	0	0	0	0	0	0	0	0	0	0	0
YR3	6,960	4,860	3,232	1,822	26	12	16,912	34	1	35	28,648	698	211	179	390	285	0	1,373	46,968
YR4	6,812	3,776	3,001	2,132	34	15	15,770	66	1	67	26,714	741	164	149	313	343	0	1,397	43,947
YR5	2,650	1,303	110	73	5	3	4,144	23	0	23	7,020	28	56	47	103	41	0	172	11,359
YL1-1	2,131	2,289	357	172	18	9	4,977	74	1	74	8,430	75	103	103	206	66	0	347	13,829
YL1-2	0	0	0	0	0	0	0	0	0	0	0	0	0	0	0	0	0	0	0
YL2	11	3	1	0	0	0	16	0	0	0	27	0	0	0	0	0	0	1	43
YL3	1,089	487	148	23	4	1	1,752	6	0	6	2,968	84	21	15	35	45	0	164	4,890
YL4	0	0	0	0	0	0	0	0	0	0	0	0	0	0	0	0	0	0	0
YL5	5,401	2,286	1,334	561	2	1	9,584	6	0	6	16,236	413	102	92	193	271	0	878	26,704
KR1	0	0	0	0	0	0	0	0	0	0	0	0	0	0	0	0	0	0	0
KR2-1	187	100	19	5	0	0	312	2	0	2	528	8	4	5	9	4	0	21	863
KR2-2	0	0	0	0	0	0	0	0	0	0	0	0	0	0	0	0	0	0	0
KL1	3,867	1,550	947	307	2	1	6,673	4	1	5	11,304	325	74	91	165	248	0	738	18,720
KL2	0	0	0	0	0	0	0	0	0	0	0	0	0	0	0	0	0	0	0
合計	48,056	32,584	19,748	7,393	151	71	108,003	544	29	573	182,957	4,723	1,484	1,748	3,233	2,486	0	10,441	301,974

様式-3 被害額(事業実施前)

水系名: 吉井川 河川名: 吉井川・金剛川(平成29年河道)

1/100

単位: 百万円

氾濫 ブロック	一般資産被害額						農作物被害額			公共土木 施設等被 害額	間接被害額					合計			
	家屋	家庭 用品	事業所資産		農漁家資産		小計	水稻	畑作物		小計	営業停 止 損失	家庭における 応急対策費用				事業所 における 応急対策 費用	その 他の 間接被 害	小計
			償却	在庫	償却	在庫							清掃労 働対価	代替 活動等	小計				
YR1-1	24,294	20,705	16,990	3,872	68	31	65,960	261	4	265	111,736	3,116	992	1,169	2,160	1,814	0	7,091	185,052
YR1-2	29,268	22,695	11,659	4,521	93	43	68,279	188	35	223	115,665	2,398	1,009	943	1,952	1,468	0	5,819	189,985
YR2	0	0	0	0	0	0	0	0	0	0	0	0	0	0	0	0	0	0	0
YR3	10,166	6,434	3,715	2,297	38	16	22,666	37	2	39	38,396	899	272	204	476	384	0	1,759	62,859
YR4	10,972	5,430	3,414	2,663	46	20	22,544	67	1	69	38,190	973	229	173	402	496	0	1,871	62,674
YR5	3,307	1,542	124	87	6	3	5,069	23	0	23	8,588	34	67	51	119	50	0	203	13,883
YL1-1	2,291	2,386	370	182	19	10	5,258	75	1	75	8,907	79	109	107	215	71	0	366	14,605
YL1-2	10,403	3,547	3,311	1,318	16	7	18,601	267	3	270	31,510	1,055	244	388	631	273	0	1,959	52,340
YL2	15	7	2	0	0	0	24	0	0	0	41	0	0	0	1	0	0	1	67
YL3	1,320	530	158	25	4	2	2,038	6	0	6	3,453	96	23	16	39	51	0	186	5,684
YL4	22	6	1	1	0	0	29	4	0	4	50	0	0	0	1	0	0	1	84
YL5	12,810	4,466	1,691	847	4	2	19,820	9	0	9	33,576	718	197	129	327	447	0	1,492	54,897
KR1	0	0	0	0	0	0	0	0	0	0	0	0	0	0	0	0	0	0	0
KR2-1	329	172	37	9	0	0	547	2	0	2	927	13	7	7	15	7	0	34	1,511
KR2-2	637	246	6	3	2	1	894	1	0	1	1,515	2	11	10	21	6	0	30	2,439
KL1	5,821	2,539	1,275	432	3	2	10,071	5	1	6	17,061	432	120	128	247	384	0	1,064	28,202
KL2	0	0	0	0	0	0	0	0	0	0	0	0	0	0	0	0	0	0	0
合計	111,656	70,705	42,751	16,255	300	135	241,802	944	47	991	409,613	9,817	3,279	3,326	6,605	5,454	0	21,876	674,282

様式-3 被害額(事業実施前)

水系名: 吉井川 河川名: 吉井川・金剛川(平成29年河道)

1/150

単位: 百万円

氾濫 ブロック	一般資産被害額						農作物被害額			公共土木 施設等被 害額	間接被害額					合計			
	家屋	家庭 用品	事業所資産		農漁家資産		小計	水稻	畑作物		小計	営業停 止 損失	家庭における 応急対策費用				事業所 における 応急対策 費用	その 他の 間接被 害	小計
			償却	在庫	償却	在庫							清掃労 働対価	代替 活動等	小計				
YR1-1	29,193	25,563	19,996	4,856	86	42	79,736	297	6	303	135,073	3,627	1,191	1,327	2,518	2,124	0	8,269	223,381
YR1-2	42,533	31,078	13,481	5,661	122	52	92,929	195	38	233	157,421	3,038	1,334	1,105	2,439	1,949	0	7,426	258,009
YR2	1,425	717	76	68	11	4	2,300	19	3	22	3,896	27	32	20	52	31	0	110	6,328
YR3	14,319	7,952	4,131	2,729	51	20	29,201	40	3	43	49,467	1,128	336	232	568	484	0	2,180	80,892
YR4	16,952	6,875	3,706	3,001	61	24	30,618	70	2	72	51,867	1,243	301	198	499	575	0	2,317	84,874
YR5	3,619	1,637	128	90	7	3	5,484	23	0	23	9,290	37	72	54	126	53	0	216	15,014
YL1-1	2,702	2,647	415	206	21	10	6,002	124	1	124	10,167	98	123	123	247	87	0	432	16,724
YL1-2	12,576	4,356	4,126	1,727	19	9	22,814	308	5	313	38,646	1,249	290	459	749	328	0	2,326	64,099
YL2	1,229	818	10	17	11	4	2,090	1	17	18	3,540	7	36	23	59	9	0	75	5,724
YL3	1,494	570	165	26	4	2	2,261	6	0	6	3,830	100	25	17	41	55	0	197	6,294
YL4	36	14	3	1	0	0	54	4	0	4	91	1	1	1	1	0	0	2	151
YL5	14,911	4,850	1,719	882	5	2	22,369	9	0	9	37,893	768	218	135	353	463	0	1,585	61,856
KR1	0	0	0	0	0	0	0	0	0	0	0	0	0	0	0	0	0	0	0
KR2-1	534	245	51	13	0	0	843	2	0	2	1,428	18	11	9	20	10	0	48	2,322
KR2-2	726	278	7	3	2	1	1,016	1	0	1	1,721	3	12	11	24	7	0	34	2,772
KL1	8,645	3,613	1,593	570	4	2	14,427	6	1	7	24,439	562	172	164	336	516	0	1,414	40,286
KL2	0	0	0	0	0	0	0	0	0	0	0	0	0	0	0	0	0	0	0
合計	150,893	91,212	49,606	19,852	404	176	312,143	1,106	75	1,181	528,771	11,906	4,153	3,880	8,034	6,692	0	26,631	868,727

様式-3 被害額(事業実施後)

水系名:吉井川 河川名:吉井川・金剛川

1/2

単位: 百万円

氾濫ブロック	家屋		家庭用品		一般資産被害額				農作物被害額			公共土木施設等被害額	間接被害額					合計		
	事業所資産	農漁家資産	小計		水稲	畑作物	小計	営業停止損失	家庭における応急対策費用		事業所における応急対策費用		その他の間接被害	小計						
			償却	在庫					償却	在庫					清掃労働対価	代替活動等				
YR1-1	0	0	0	0	0	0	0	0	0	0	0	0	0	0	0	0	0	0	0	0
YR1-2	0	0	0	0	0	0	0	0	0	0	0	0	0	0	0	0	0	0	0	0
YR2	0	0	0	0	0	0	0	0	0	0	0	0	0	0	0	0	0	0	0	0
YR3	0	0	0	0	0	0	0	0	0	0	0	0	0	0	0	0	0	0	0	0
YR4	0	0	0	0	0	0	0	0	0	0	0	0	0	0	0	0	0	0	0	0
YR5	0	0	0	0	0	0	0	0	0	0	0	0	0	0	0	0	0	0	0	0
YL1-1	0	0	0	0	0	0	0	0	0	0	0	0	0	0	0	0	0	0	0	0
YL1-2	0	0	0	0	0	0	0	0	0	0	0	0	0	0	0	0	0	0	0	0
YL2	0	0	0	0	0	0	0	0	0	0	0	0	0	0	0	0	0	0	0	0
YL3	0	0	0	0	0	0	0	0	0	0	0	0	0	0	0	0	0	0	0	0
YL4	0	0	0	0	0	0	0	0	0	0	0	0	0	0	0	0	0	0	0	0
YL5	0	0	0	0	0	0	0	0	0	0	0	0	0	0	0	0	0	0	0	0
KR1	0	0	0	0	0	0	0	0	0	0	0	0	0	0	0	0	0	0	0	0
KR2-1	0	0	0	0	0	0	0	0	0	0	0	0	0	0	0	0	0	0	0	0
KR2-2	0	0	0	0	0	0	0	0	0	0	0	0	0	0	0	0	0	0	0	0
KL1	0	0	0	0	0	0	0	0	0	0	0	0	0	0	0	0	0	0	0	0
KL2	0	0	0	0	0	0	0	0	0	0	0	0	0	0	0	0	0	0	0	0
合計	0	0	0	0	0	0	0	0	0	0	0	0	0	0	0	0	0	0	0	0

様式-3 被害額(事業実施後)

水系名:吉井川 河川名:吉井川・金剛川

1/5

単位: 百万円

氾濫ブロック	家屋		家庭用品		一般資産被害額				農作物被害額			公共土木施設等被害額	間接被害額					合計		
	事業所資産	農漁家資産	小計		水稲	畑作物	小計	営業停止損失	家庭における応急対策費用		事業所における応急対策費用		その他の間接被害	小計						
			償却	在庫					償却	在庫					清掃労働対価	代替活動等				
YR1-1	0	0	0	0	0	0	0	0	0	0	0	0	0	0	0	0	0	0	0	0
YR1-2	0	0	0	0	0	0	0	0	0	0	0	0	0	0	0	0	0	0	0	0
YR2	0	0	0	0	0	0	0	0	0	0	0	0	0	0	0	0	0	0	0	0
YR3	0	0	0	0	0	0	0	0	0	0	0	0	0	0	0	0	0	0	0	0
YR4	0	0	0	0	0	0	0	0	0	0	0	0	0	0	0	0	0	0	0	0
YR5	0	0	0	0	0	0	0	0	0	0	0	0	0	0	0	0	0	0	0	0
YL1-1	0	0	0	0	0	0	0	0	0	0	0	0	0	0	0	0	0	0	0	0
YL1-2	0	0	0	0	0	0	0	0	0	0	0	0	0	0	0	0	0	0	0	0
YL2	0	0	0	0	0	0	0	0	0	0	0	0	0	0	0	0	0	0	0	0
YL3	0	0	0	0	0	0	0	0	0	0	0	0	0	0	0	0	0	0	0	0
YL4	0	0	0	0	0	0	0	0	0	0	0	0	0	0	0	0	0	0	0	0
YL5	0	0	0	0	0	0	0	0	0	0	0	0	0	0	0	0	0	0	0	0
KR1	0	0	0	0	0	0	0	0	0	0	0	0	0	0	0	0	0	0	0	0
KR2-1	0	0	0	0	0	0	0	0	0	0	0	0	0	0	0	0	0	0	0	0
KR2-2	0	0	0	0	0	0	0	0	0	0	0	0	0	0	0	0	0	0	0	0
KL1	0	0	0	0	0	0	0	0	0	0	0	0	0	0	0	0	0	0	0	0
KL2	0	0	0	0	0	0	0	0	0	0	0	0	0	0	0	0	0	0	0	0
合計	0	0	0	0	0	0	0	0	0	0	0	0	0	0	0	0	0	0	0	0

様式-3 被害額(事業実施後)

水系名:吉井川 河川名:吉井川・金剛川

1/10

単位: 百万円

氾濫ブロック	家屋		家庭用品		一般資産被害額				農作物被害額			公共土木施設等被害額	間接被害額					合計		
	事業所資産	農漁家資産	小計		水稲	畑作物	小計	営業停止損失	家庭における応急対策費用		事業所における応急対策費用		その他の間接被害	小計						
			償却	在庫					償却	在庫					清掃労働対価	代替活動等				
YR1-1	0	0	0	0	0	0	0	0	0	0	0	0	0	0	0	0	0	0	0	0
YR1-2	0	0	0	0	0	0	0	0	0	0	0	0	0	0	0	0	0	0	0	0
YR2	0	0	0	0	0	0	0	0	0	0	0	0	0	0	0	0	0	0	0	0
YR3	0	0	0	0	0	0	0	0	0	0	0	0	0	0	0	0	0	0	0	0
YR4	0	0	0	0	0	0	0	0	0	0	0	0	0	0	0	0	0	0	0	0
YR5	0	0	0	0	0	0	0	0	0	0	0	0	0	0	0	0	0	0	0	0
YL1-1	0	0	0	0	0	0	0	0	0	0	0	0	0	0	0	0	0	0	0	0
YL1-2	0	0	0	0	0	0	0	0	0	0	0	0	0	0	0	0	0	0	0	0
YL2	0	0	0	0	0	0	0	0	0	0	0	0	0	0	0	0	0	0	0	0
YL3	0	0	0	0	0	0	0	0	0	0	0	0	0	0	0	0	0	0	0	0
YL4	0	0	0	0	0	0	0	0	0	0	0	0	0	0	0	0	0	0	0	0
YL5	0	0	0	0	0	0	0	0	0	0	0	0	0	0	0	0	0	0	0	0
KR1	0	0	0	0	0	0	0	0	0	0	0	0	0	0	0	0	0	0	0	0
KR2-1	0	0	0	0	0	0	0	0	0	0	0	0	0	0	0	0	0	0	0	0
KR2-2	0	0	0	0	0	0	0	0	0	0	0	0	0	0	0	0	0	0	0	0
KL1	0	0	0	0	0	0	0	0	0	0	0	0	0	0	0	0	0	0	0	0
KL2	0	0	0	0	0	0	0	0	0	0	0	0	0	0	0	0	0	0	0	0
合計	0	0	0	0	0	0	0	0	0	0	0	0	0	0	0	0	0	0	0	0

様式-3 被害額(事業実施後)

水系名:吉井川 河川名:吉井川・金剛川

1/30

単位: 百万円

氾濫 ブロック	家屋		家庭 用品		一般資産被害額				農作物被害額			公共土木 施設等被 害額	間接被害額					合計		
	事業所資産	農漁家資産	小計		水稲	畑作物	小計	営業停 止 損失	家庭における 応急対策費用		事業所 における 応急対 策 費用		その他 の間接被 害	小計						
			償却	在庫					償却	在庫					清掃労 働対価	代替 活動等				
YR1-1	0	0	0	0	0	0	0	0	0	0	0	0	0	0	0	0	0	0	0	0
YR1-2	0	0	0	0	0	0	0	0	0	0	0	0	0	0	0	0	0	0	0	0
YR2	0	0	0	0	0	0	0	0	0	0	0	0	0	0	0	0	0	0	0	0
YR3	0	0	0	0	0	0	0	0	0	0	0	0	0	0	0	0	0	0	0	0
YR4	0	0	0	0	0	0	0	0	0	0	0	0	0	0	0	0	0	0	0	0
YR5	0	0	0	0	0	0	0	0	0	0	0	0	0	0	0	0	0	0	0	0
YL1-1	0	0	0	0	0	0	0	0	0	0	0	0	0	0	0	0	0	0	0	0
YL1-2	0	0	0	0	0	0	0	0	0	0	0	0	0	0	0	0	0	0	0	0
YL2	0	0	0	0	0	0	0	0	0	0	0	0	0	0	0	0	0	0	0	0
YL3	0	0	0	0	0	0	0	0	0	0	0	0	0	0	0	0	0	0	0	0
YL4	0	0	0	0	0	0	0	0	0	0	0	0	0	0	0	0	0	0	0	0
YL5	0	0	0	0	0	0	0	0	0	0	0	0	0	0	0	0	0	0	0	0
KR1	0	0	0	0	0	0	0	0	0	0	0	0	0	0	0	0	0	0	0	0
KR2-1	0	0	0	0	0	0	0	0	0	0	0	0	0	0	0	0	0	0	0	0
KR2-2	0	0	0	0	0	0	0	0	0	0	0	0	0	0	0	0	0	0	0	0
KL1	0	0	0	0	0	0	0	0	0	0	0	0	0	0	0	0	0	0	0	0
KL2	0	0	0	0	0	0	0	0	0	0	0	0	0	0	0	0	0	0	0	0
合計	0	0	0	0	0	0	0	0	0	0	0	0	0	0	0	0	0	0	0	0

様式-3 被害額(事業実施後)

水系名:吉井川 河川名:吉井川・金剛川

1/50

単位: 百万円

氾濫 ブロック	家屋		家庭 用品		一般資産被害額				農作物被害額			公共土木 施設等被 害額	間接被害額					合計		
	事業所資産	農漁家資産	小計		水稲	畑作物	小計	営業停 止 損失	家庭における 応急対策費用		事業所 における 応急対 策 費用		その他 の間接被 害	小計						
			償却	在庫					償却	在庫					清掃労 働対価	代替 活動等				
YR1-1	0	0	0	0	0	0	0	0	0	0	0	0	0	0	0	0	0	0	0	0
YR1-2	0	0	0	0	0	0	0	0	0	0	0	0	0	0	0	0	0	0	0	0
YR2	0	0	0	0	0	0	0	0	0	0	0	0	0	0	0	0	0	0	0	0
YR3	0	0	0	0	0	0	0	0	0	0	0	0	0	0	0	0	0	0	0	0
YR4	0	0	0	0	0	0	0	0	0	0	0	0	0	0	0	0	0	0	0	0
YR5	0	0	0	0	0	0	0	0	0	0	0	0	0	0	0	0	0	0	0	0
YL1-1	0	0	0	0	0	0	0	0	0	0	0	0	0	0	0	0	0	0	0	0
YL1-2	0	0	0	0	0	0	0	0	0	0	0	0	0	0	0	0	0	0	0	0
YL2	0	0	0	0	0	0	0	0	0	0	0	0	0	0	0	0	0	0	0	0
YL3	0	0	0	0	0	0	0	0	0	0	0	0	0	0	0	0	0	0	0	0
YL4	0	0	0	0	0	0	0	0	0	0	0	0	0	0	0	0	0	0	0	0
YL5	0	0	0	0	0	0	0	0	0	0	0	0	0	0	0	0	0	0	0	0
KR1	0	0	0	0	0	0	0	0	0	0	0	0	0	0	0	0	0	0	0	0
KR2-1	0	0	0	0	0	0	0	0	0	0	0	0	0	0	0	0	0	0	0	0
KR2-2	0	0	0	0	0	0	0	0	0	0	0	0	0	0	0	0	0	0	0	0
KL1	0	0	0	0	0	0	0	0	0	0	0	0	0	0	0	0	0	0	0	0
KL2	0	0	0	0	0	0	0	0	0	0	0	0	0	0	0	0	0	0	0	0
合計	0	0	0	0	0	0	0	0	0	0	0	0	0	0	0	0	0	0	0	0

様式-3 被害額(事業実施後)

水系名:吉井川 河川名:吉井川・金剛川

1/70

単位: 百万円

氾濫ブロック	家屋		家庭用品		一般資産被害額				農作物被害額			公共土木施設等被害額	間接被害額						合計		
	事業所資産	農漁家資産	小計	水稲	畑作物	小計	営業停止損失	家庭における応急対策費用			事業所における応急対策費用		その他の間接被害	小計							
								償却	在庫	償却					在庫	小計	清掃労働対価	代替活動等			
YR1-1	0	0	0	0	0	0	0	0	0	0	0	0	0	0	0	0	0	0	0	0	0
YR1-2	0	0	0	0	0	0	0	0	0	0	0	0	0	0	0	0	0	0	0	0	0
YR2	0	0	0	0	0	0	0	0	0	0	0	0	0	0	0	0	0	0	0	0	0
YR3	0	0	0	0	0	0	0	0	0	0	0	0	0	0	0	0	0	0	0	0	0
YR4	0	0	0	0	0	0	0	0	0	0	0	0	0	0	0	0	0	0	0	0	0
YR5	0	0	0	0	0	0	0	0	0	0	0	0	0	0	0	0	0	0	0	0	0
YL1-1	0	0	0	0	0	0	0	0	0	0	0	0	0	0	0	0	0	0	0	0	0
YL1-2	0	0	0	0	0	0	0	0	0	0	0	0	0	0	0	0	0	0	0	0	0
YL2	0	0	0	0	0	0	0	0	0	0	0	0	0	0	0	0	0	0	0	0	0
YL3	0	0	0	0	0	0	0	0	0	0	0	0	0	0	0	0	0	0	0	0	0
YL4	0	0	0	0	0	0	0	0	0	0	0	0	0	0	0	0	0	0	0	0	0
YL5	0	0	0	0	0	0	0	0	0	0	0	0	0	0	0	0	0	0	0	0	0
KR1	0	0	0	0	0	0	0	0	0	0	0	0	0	0	0	0	0	0	0	0	0
KR2-1	0	0	0	0	0	0	0	0	0	0	0	0	0	0	0	0	0	0	0	0	0
KR2-2	0	0	0	0	0	0	0	0	0	0	0	0	0	0	0	0	0	0	0	0	0
KL1	0	0	0	0	0	0	0	0	0	0	0	0	0	0	0	0	0	0	0	0	0
KL2	0	0	0	0	0	0	0	0	0	0	0	0	0	0	0	0	0	0	0	0	0
合計	0	0	0	0	0	0	0	0	0	0	0	0	0	0	0	0	0	0	0	0	0

様式-3 被害額(事業実施後)

水系名:吉井川 河川名:吉井川・金剛川

1/100

単位: 百万円

氾濫ブロック	家屋		家庭用品		一般資産被害額				農作物被害額			公共土木施設等被害額	間接被害額						合計		
	事業所資産	農漁家資産	小計	水稲	畑作物	小計	営業停止損失	家庭における応急対策費用			事業所における応急対策費用		その他の間接被害	小計							
								償却	在庫	償却					在庫	小計	清掃労働対価	代替活動等			
YR1-1	0	0	0	0	0	0	0	0	0	0	0	0	0	0	0	0	0	0	0	0	0
YR1-2	0	0	0	0	0	0	0	0	0	0	0	0	0	0	0	0	0	0	0	0	0
YR2	0	0	0	0	0	0	0	0	0	0	0	0	0	0	0	0	0	0	0	0	0
YR3	0	0	0	0	0	0	0	0	0	0	0	0	0	0	0	0	0	0	0	0	0
YR4	5,328	3,047	2,805	1,930	28	13	13,151	64	1	65	22,278	654	132	134	266	277	0	1,196	36,690		
YR5	1,406	721	86	53	2	1	2,269	22	0	22	3,844	19	32	31	62	26	0	108	6,243		
YL1-1	0	0	0	0	0	0	0	0	0	0	0	0	0	0	0	0	0	0	0	0	0
YL1-2	0	0	0	0	0	0	0	0	0	0	0	0	0	0	0	0	0	0	0	0	0
YL2	0	0	0	0	0	0	0	0	0	0	0	0	0	0	0	0	0	0	0	0	0
YL3	0	0	0	0	0	0	0	0	0	0	0	0	0	0	0	0	0	0	0	0	0
YL4	0	0	0	0	0	0	0	0	0	0	0	0	0	0	0	0	0	0	0	0	0
YL5	12,120	4,358	1,668	822	4	2	18,974	9	0	9	32,142	692	191	127	319	439	0	1,450	52,575		
KR1	0	0	0	0	0	0	0	0	0	0	0	0	0	0	0	0	0	0	0	0	0
KR2-1	0	0	0	0	0	0	0	0	0	0	0	0	0	0	0	0	0	0	0	0	0
KR2-2	637	246	6	3	2	1	894	1	0	1	1,515	2	11	10	21	6	0	30	2,439		
KL1	605	178	166	41	0	0	990	0	1	1	1,678	98	17	29	46	50	0	194	2,863		
KL2	0	0	0	0	0	0	0	0	0	0	0	0	0	0	0	0	0	0	0	0	0
合計	20,096	8,549	4,731	2,850	36	17	36,279	96	2	97	61,456	1,466	382	332	714	798	0	2,978	100,810		

様式-3 被害額(事業実施後)

水系名:吉井川 河川名:吉井川・金剛川

1/150

単位: 百万円

氾濫ブロック	家屋		家庭用品		一般資産被害額				農作物被害額			公共土木施設等被害額	間接被害額						合計		
	事業所資産	農漁家資産	小計	水稲	畑作物	小計	営業停止損失	家庭における応急対策費用			事業所における応急対策費用		その他の間接被害	小計							
								償却	在庫	償却					在庫	小計	清掃労働対価	代替活動等			
YR1-1	0	0	0	0	0	0	0	0	0	0	0	0	0	0	0	0	0	0	0	0	0
YR1-2	0	0	0	0	0	0	0	0	0	0	0	0	0	0	0	0	0	0	0	0	0
YR2	1,363	704	75	67	10	4	2,223	19	3	22	3,766	27	31	20	51	31	0	108	6,119		
YR3	11,143	6,702	3,804	2,394	41	17	24,101	37	2	39	40,827	948	283	209	492	409	0	1,848	66,815		
YR4	11,150	5,457	3,390	2,654	47	20	22,717	67	2	69	38,483	979	230	173	403	493	0	1,875	63,145		
YR5	2,818	1,354	116	79	6	3	4,375	23	0	23	7,411	31	59	48	107	44	0	181	11,991		
YL1-1	0	0	0	0	0	0	0	0	0	0	0	0	0	0	0	0	0	0	0	0	0
YL1-2	11,701	4,018	3,729	1,518	18	8	20,992	295	4	299	35,560	1,156	270	431	701	304	0	2,162	59,013		
YL2	1,212	815	10	17	11	4	2,070	1	17	18	3,507	7	36	23	59	9	0	75	5,670		
YL3	1,254	514	155	24	4	1	1,951	6	0	6	3,305	89	22	15	37	49	0	176	5,438		
YL4	29	10	2	1	0	0	42	4	0	4	70	0	0	1	1	0	0	2	118		
YL5	14,460	4,747	1,714	875	5	2	21,804	9	0	9	36,935	762	213	134	347	461	0	1,570	60,317		
KR1	0	0	0	0	0	0	0	0	0	0	0	0	0	0	0	0	0	0	0	0	0
KR2-1	0	0	0	0	0	0	0	0	0	0	0	0	0	0	0	0	0	0	0	0	0
KR2-2	726	278	7	3	2	1	1,016	1	0	1	1,721	3	12	11	24	7	0	34	2,772		
KL1	1,201	435	337	90	1	0	2,063	2	1	3	3,495	146	27	44	71	84	0	301	5,861		
KL2	0	0	0	0	0	0	0	0	0	0	0	0	0	0	0	0	0	0	0	0	0
合計	57,056	25,033	13,339	7,722	144	60	103,354	465	29	493	175,081	4,146	1,184	1,109	2,293	1,891	0	8,330	287,259		

様式-3 被害額(当面7年間実施後)

水系名:吉井川 河川名:吉井川-金剛川

1/2

単位: 百万円

氾濫ブロック	家屋		家庭用品		一般資産被害額				農作物被害額			公共土木施設等被害額	間接被害額					合計		
	事業所資産	農漁家資産	小計		水稲	畑作物	小計	営業停止損失	家庭における応急対策費用		事業所における応急対策費用		その他の間接被害	小計						
			償却	在庫					償却	在庫					清掃労働対価	代替活動等				
YR1-1	0	0	0	0	0	0	0	0	0	0	0	0	0	0	0	0	0	0	0	0
YR1-2	0	0	0	0	0	0	0	0	0	0	0	0	0	0	0	0	0	0	0	0
YR2	0	0	0	0	0	0	0	0	0	0	0	0	0	0	0	0	0	0	0	0
YR3	0	0	0	0	0	0	0	0	0	0	0	0	0	0	0	0	0	0	0	0
YR4	0	0	0	0	0	0	0	0	0	0	0	0	0	0	0	0	0	0	0	0
YR5	0	0	0	0	0	0	0	0	0	0	0	0	0	0	0	0	0	0	0	0
YL1-1	0	0	0	0	0	0	0	0	0	0	0	0	0	0	0	0	0	0	0	0
YL1-2	0	0	0	0	0	0	0	0	0	0	0	0	0	0	0	0	0	0	0	0
YL2	0	0	0	0	0	0	0	0	0	0	0	0	0	0	0	0	0	0	0	0
YL3	0	0	0	0	0	0	0	0	0	0	0	0	0	0	0	0	0	0	0	0
YL4	0	0	0	0	0	0	0	0	0	0	0	0	0	0	0	0	0	0	0	0
YL5	0	0	0	0	0	0	0	0	0	0	0	0	0	0	0	0	0	0	0	0
KR1	0	0	0	0	0	0	0	0	0	0	0	0	0	0	0	0	0	0	0	0
KR2-1	0	0	0	0	0	0	0	0	0	0	0	0	0	0	0	0	0	0	0	0
KR2-2	0	0	0	0	0	0	0	0	0	0	0	0	0	0	0	0	0	0	0	0
KL1	0	0	0	0	0	0	0	0	0	0	0	0	0	0	0	0	0	0	0	0
KL2	0	0	0	0	0	0	0	0	0	0	0	0	0	0	0	0	0	0	0	0
合計	0	0	0	0	0	0	0	0	0	0	0	0	0	0	0	0	0	0	0	0

様式-3 被害額(当面7年間実施後)

水系名:吉井川 河川名:吉井川-金剛川

1/5

単位: 百万円

氾濫ブロック	家屋		家庭用品		一般資産被害額				農作物被害額			公共土木施設等被害額	間接被害額					合計		
	事業所資産	農漁家資産	小計		水稲	畑作物	小計	営業停止損失	家庭における応急対策費用		事業所における応急対策費用		その他の間接被害	小計						
			償却	在庫					償却	在庫					清掃労働対価	代替活動等				
YR1-1	0	0	0	0	0	0	0	0	0	0	0	0	0	0	0	0	0	0	0	0
YR1-2	0	0	0	0	0	0	0	0	0	0	0	0	0	0	0	0	0	0	0	0
YR2	0	0	0	0	0	0	0	0	0	0	0	0	0	0	0	0	0	0	0	0
YR3	0	0	0	0	0	0	0	0	0	0	0	0	0	0	0	0	0	0	0	0
YR4	0	0	0	0	0	0	0	0	0	0	0	0	0	0	0	0	0	0	0	0
YR5	0	0	0	0	0	0	0	0	0	0	0	0	0	0	0	0	0	0	0	0
YL1-1	0	0	0	0	0	0	0	0	0	0	0	0	0	0	0	0	0	0	0	0
YL1-2	0	0	0	0	0	0	0	0	0	0	0	0	0	0	0	0	0	0	0	0
YL2	0	0	0	0	0	0	0	0	0	0	0	0	0	0	0	0	0	0	0	0
YL3	0	0	0	0	0	0	0	0	0	0	0	0	0	0	0	0	0	0	0	0
YL4	0	0	0	0	0	0	0	0	0	0	0	0	0	0	0	0	0	0	0	0
YL5	0	0	0	0	0	0	0	0	0	0	0	0	0	0	0	0	0	0	0	0
KR1	0	0	0	0	0	0	0	0	0	0	0	0	0	0	0	0	0	0	0	0
KR2-1	0	0	0	0	0	0	0	0	0	0	0	0	0	0	0	0	0	0	0	0
KR2-2	0	0	0	0	0	0	0	0	0	0	0	0	0	0	0	0	0	0	0	0
KL1	0	0	0	0	0	0	0	0	0	0	0	0	0	0	0	0	0	0	0	0
KL2	0	0	0	0	0	0	0	0	0	0	0	0	0	0	0	0	0	0	0	0
合計	0	0	0	0	0	0	0	0	0	0	0	0	0	0	0	0	0	0	0	0

様式-3 被害額(当面7年間実施後)

水系名:吉井川 河川名:吉井川-金剛川

1/10

単位: 百万円

氾濫ブロック	家屋		家庭用品		一般資産被害額				農作物被害額			公共土木施設等被害額	間接被害額					合計		
	事業所資産	農漁家資産	小計		水稲	畑作物	小計	営業停止損失	家庭における応急対策費用		事業所における応急対策費用		その他の間接被害	小計						
			償却	在庫					償却	在庫					清掃労働対価	代替活動等				
YR1-1	0	0	0	0	0	0	0	0	0	0	0	0	0	0	0	0	0	0	0	0
YR1-2	0	0	0	0	0	0	0	0	0	0	0	0	0	0	0	0	0	0	0	0
YR2	0	0	0	0	0	0	0	0	0	0	0	0	0	0	0	0	0	0	0	0
YR3	0	0	0	0	0	0	0	0	0	0	0	0	0	0	0	0	0	0	0	0
YR4	0	0	0	0	0	0	0	0	0	0	0	0	0	0	0	0	0	0	0	0
YR5	0	0	0	0	0	0	0	0	0	0	0	0	0	0	0	0	0	0	0	0
YL1-1	2	2	0	0	0	0	5	0	0	0	8	0	0	1	1	0	0	0	1	14
YL1-2	0	0	0	0	0	0	0	0	0	0	0	0	0	0	0	0	0	0	0	0
YL2	0	0	0	0	0	0	0	0	0	0	0	0	0	0	0	0	0	0	0	0
YL3	0	0	0	0	0	0	0	0	0	0	0	0	0	0	0	0	0	0	0	0
YL4	0	0	0	0	0	0	0	0	0	0	0	0	0	0	0	0	0	0	0	0
YL5	0	0	0	0	0	0	0	0	0	0	0	0	0	0	0	0	0	0	0	0
KR1	0	0	0	0	0	0	0	0	0	0	0	0	0	0	0	0	0	0	0	0
KR2-1	0	0	0	0	0	0	0	0	0	0	0	0	0	0	0	0	0	0	0	0
KR2-2	0	0	0	0	0	0	0	0	0	0	0	0	0	0	0	0	0	0	0	0
KL1	0	0	0	0	0	0	0	0	0	0	0	0	0	0	0	0	0	0	0	0
KL2	0	0	0	0	0	0	0	0	0	0	0	0	0	0	0	0	0	0	0	0
合計	2	2	0	0	0	0	5	0	0	0	8	0	0	1	1	0	0	0	1	14

様式-3 被害額(当面7年間実施後)

水系名:吉井川 河川名:吉井川・金剛川

1/30

単位: 百万円

氾濫 ブロック	一般資産被害額								農作物被害額			公共土木 施設等被 害額	間接被害額						合計
	家屋	家庭 用品	事業所資産		農漁家資産		小計	水稲	畑作物	小計	営業停 止 損失		家庭における 応急対策費用			事業所 における 応急対 策 費用	その 他の 間接被 害	小計	
			償却	在庫	償却	在庫							清掃 労働 対価	代替 活動等	小計				
YR1-1	37	18	8	3	0	0	65	0	0	0	110	5	3	6	9	2	0	16	191
YR1-2	56	27	2	1	0	0	87	0	0	0	148	1	1	1	3	1	0	5	240
YR2	0	0	0	0	0	0	0	0	0	0	0	0	0	0	0	0	0	0	0
YR3	668	259	353	138	3	1	1,423	20	0	20	2,410	127	16	26	42	24	0	194	4,046
YR4	0	0	0	0	0	0	0	0	0	0	0	0	0	0	0	0	0	0	0
YR5	508	286	46	25	1	0	866	17	0	17	1,467	9	13	17	30	11	0	50	2,400
YL1-1	1,579	1,783	287	127	15	8	3,799	73	0	73	6,435	60	79	86	165	49	0	275	10,582
YL1-2	0	0	0	0	0	0	0	0	0	0	0	0	0	0	0	0	0	0	0
YL2	0	0	0	0	0	0	0	0	0	0	0	0	0	0	0	0	0	0	0
YL3	0	0	0	0	0	0	0	0	0	0	0	0	0	0	0	0	0	0	0
YL4	0	0	0	0	0	0	0	0	0	0	0	0	0	0	0	0	0	0	0
YL5	2,138	950	734	268	1	0	4,091	2	0	2	6,930	220	42	53	95	114	0	429	11,452
KR1	0	0	0	0	0	0	0	0	0	0	0	0	0	0	0	0	0	0	0
KR2-1	0	0	0	0	0	0	0	0	0	0	0	0	0	0	0	0	0	0	0
KR2-2	0	0	0	0	0	0	0	0	0	0	0	0	0	0	0	0	0	0	0
KL1	639	193	176	44	0	0	1,052	0	1	1	1,782	101	17	30	47	52	0	199	3,035
KL2	0	0	0	0	0	0	0	0	0	0	0	0	0	0	0	0	0	0	0
合計	5,626	3,515	1,607	606	19	10	11,383	112	1	113	19,283	524	172	219	391	253	0	1,168	31,947

様式-3 被害額(当面7年間実施後)

水系名:吉井川 河川名:吉井川・金剛川

1/50

単位: 百万円

氾濫 ブロック	一般資産被害額								農作物被害額			公共土木 施設等被 害額	間接被害額						合計
	家屋	家庭 用品	事業所資産		農漁家資産		小計	水稲	畑作物	小計	営業停 止 損失		家庭における 応急対策費用			事業所 における 応急対 策 費用	その 他の 間接被 害	小計	
			償却	在庫	償却	在庫							清掃 労働 対価	代替 活動等	小計				
YR1-1	171	63	45	19	0	0	297	2	0	2	504	35	11	19	30	9	0	74	877
YR1-2	91	44	3	2	0	0	140	0	0	0	237	1	2	2	4	2	0	7	383
YR2	0	0	0	0	0	0	0	0	0	0	0	0	0	0	0	0	0	0	0
YR3	4,518	2,893	2,329	1,166	20	10	10,936	33	1	34	18,525	492	126	134	260	188	0	940	30,435
YR4	0	0	0	0	0	0	0	0	0	0	0	0	0	0	0	0	0	0	0
YR5	1,710	867	86	53	4	2	2,721	22	0	22	4,610	19	37	38	75	26	0	120	7,474
YL1-1	2,010	2,179	343	165	17	9	4,724	74	1	74	8,003	72	99	100	199	64	0	335	13,136
YL1-2	0	0	0	0	0	0	0	0	0	0	0	0	0	0	0	0	0	0	0
YL2	8	2	1	0	0	0	11	0	0	0	18	0	0	0	0	0	0	1	30
YL3	0	0	0	0	0	0	0	0	0	0	0	0	0	0	0	0	0	0	0
YL4	0	0	0	0	0	0	0	0	0	0	0	0	0	0	0	0	0	0	0
YL5	3,551	1,661	1,098	412	1	1	6,725	5	0	5	11,391	317	73	76	149	189	0	655	18,776
KR1	0	0	0	0	0	0	0	0	0	0	0	0	0	0	0	0	0	0	0
KR2-1	0	0	0	0	0	0	0	0	0	0	0	0	0	0	0	0	0	0	0
KR2-2	0	0	0	0	0	0	0	0	0	0	0	0	0	0	0	0	0	0	0
KL1	2,229	829	663	203	1	0	3,927	3	1	4	6,652	230	44	59	103	153	0	486	11,069
KL2	0	0	0	0	0	0	0	0	0	0	0	0	0	0	0	0	0	0	0
合計	14,288	8,538	4,569	2,021	43	22	29,480	139	3	142	49,940	1,167	392	427	819	630	0	2,617	82,179

全体事業 (H30~H59)

様式-4 年平均被害軽減期待額 水系名：吉井川 河川名：吉井川・金剛川

金額は百万円

確率規模	超過確率	被害額			区間平均被害額④	区間確率⑤	年平均被害額④×⑤	年平均被害額の累計 =年平均被害軽減期待額	備考
		事業を実施しない場合①	事業を実施した場合②	軽減額③=①-②					
無害流量(1/2)	0.5000	0	0	0	38	0.3000	12	12	
1/5	0.2000	77	0	77	1,929	0.100	193	204	
1/10	0.1000	3,780	0	3,780	23,401	0.067	1,560	1,764	
1/30	0.0333	43,021	0	43,021	68,641	0.013	915	2,680	
1/50	0.0200	94,260	0	94,260	198,117	0.006	1,132	3,812	
1/70	0.0143	301,974	0	301,974	437,723	0.004	1,876	5,688	
1/100	0.0100	674,282	100,810	573,472	577,470	0.003	1,925	7,613	
1/150	0.0067	868,727	287,259	581,468					

当面事業 (H30~H36)

様式-4 年平均被害軽減期待額 水系名：吉井川 河川名：吉井川・金剛川

金額は百万円

確率規模	超過確率	被害額			区間平均被害額④	区間確率⑤	年平均被害額④×⑤	年平均被害額の累計 =年平均被害軽減期待額	備考
		事業を実施しない場合①	事業を実施した場合②	軽減額③=①-②					
無害流量(1/2)	0.5000	0	0	0	38	0.3000	12	12	
1/5	0.2000	77	0	77	1,922	0.100	192	204	
1/10	0.1000	3,780	14	3,766	7,420	0.067	495	698	
1/30	0.0333	43,021	31,947	11,074	11,578	0.013	154	853	
1/50	0.0200	94,260	82,179	12,081	79,156	0.006	452	1,305	
1/70	0.0143	301,974	155,744	146,230	292,019	0.004	1,252	2,557	
1/100	0.0100	674,282	236,474	437,808	264,630	0.003	882	3,439	
1/150	0.0067	868,727	777,275	91,452					

区分	年度	t	現在 価値 換算率	便 益			費 用				費用 便益 比 B/C	純現在 価値 B-C	摘要		
				河道便益① 便益	残存価値 ②	計 ①+②	河道事業費③		河道維持管理費④					計③+④	
							費用	現在 価値	費用	現在 価値				費用	現在 価値
現時点からの 整備期間 (H30~H59)	H 29	0	1.000	0	0	0	0	0	0	0	0		基準年 事業開始		
	H 30	1	0.962	0	0	0	850	817	0	0	850	817			
	H 31	2	0.925	491	454	454	850	786	0	0	850	786			
	H 32	3	0.889	982	873	873	850	756	1	1	851	757			
	H 33	4	0.855	1,474	1,260	1,260	850	727	1	1	851	728			
	H 34	5	0.822	1,965	1,615	1,615	850	699	5	4	855	703			
	H 35	6	0.790	2,456	1,941	1,941	850	672	9	7	859	679			
	H 36	7	0.760	2,947	2,240	2,240	850	646	11	9	861	655			
	H 37	8	0.731	3,439	2,513	2,513	800	585	14	10	814	595			
	H 38	9	0.703	3,930	2,543	2,543	800	562	17	12	817	574			
	H 39	10	0.676	4,422	2,568	2,568	800	540	19	13	819	553			
	H 40	11	0.650	4,914	2,587	2,587	800	520	21	14	821	534			
	H 41	12	0.625	5,406	2,601	2,601	800	500	23	14	823	514			
	H 42	13	0.601	5,898	2,610	2,610	800	480	24	14	824	494			
	H 43	14	0.577	6,390	2,615	2,615	800	462	24	14	824	476			
	H 44	15	0.555	6,882	2,615	2,615	800	444	24	14	824	458			
	H 45	16	0.534	7,374	2,611	2,611	800	427	25	13	825	440			
	H 46	17	0.513	7,866	2,604	2,604	800	411	25	13	825	424			
	H 47	18	0.494	8,358	2,593	2,593	800	395	29	14	829	409			
	H 48	19	0.475	8,850	2,580	2,580	800	380	30	14	830	394			
	H 49	20	0.456	9,342	2,563	2,563	800	365	31	14	831	379			
	H 50	21	0.439	9,834	2,544	2,544	740	325	34	15	774	340			
	H 51	22	0.422	10,326	2,523	2,523	679	287	37	16	717	303			
	H 52	23	0.406	10,818	2,500	2,500	616	250	40	16	656	266			
	H 53	24	0.390	11,310	2,474	2,474	540	211	41	16	581	227			
	H 54	25	0.375	11,802	2,447	2,447	462	173	42	16	504	189			
	H 55	26	0.361	12,294	2,419	2,419	384	139	42	15	427	154			
	H 56	27	0.347	12,786	2,388	2,388	359	125	43	15	402	140			
	H 57	28	0.333	13,278	2,357	2,357	334	111	47	16	381	127			
	H 58	29	0.321	13,770	2,325	2,325	325	104	51	16	376	120			
H 59	30	0.308	14,262	2,291	2,291	325	100	53	16	377	116				
施設 完成後 の評価 期間 (50年)	H 60	31	0.296	7,613	2,257	2,257			54	16	54	16			
	H 61	32	0.285	7,613	2,170	2,170			54	15	54	15			
	H 62	33	0.274	7,613	2,087	2,087			54	15	54	15			
	H 63	34	0.264	7,613	2,006	2,006			54	14	54	14			
	H 64	35	0.253	7,613	1,929	1,929			54	14	54	14			
	H 65	36	0.244	7,613	1,855	1,855			54	13	54	13			
	H 66	37	0.234	7,613	1,784	1,784			54	13	54	13			
	H 67	38	0.225	7,613	1,715	1,715			54	12	54	12			
	H 68	39	0.217	7,613	1,649	1,649			54	12	54	12			
	H 69	40	0.208	7,613	1,586	1,586			54	11	54	11			
	H 70	41	0.200	7,613	1,525	1,525			54	11	54	11			
	H 71	42	0.193	7,613	1,466	1,466			54	10	54	10			
	H 72	43	0.185	7,613	1,410	1,410			54	10	54	10			
	H 73	44	0.178	7,613	1,355	1,355			54	10	54	10			
	H 74	45	0.171	7,613	1,303	1,303			54	9	54	9			
	H 75	46	0.165	7,613	1,253	1,253			54	9	54	9			
	H 76	47	0.158	7,613	1,205	1,205			54	8	54	8			
	H 77	48	0.152	7,613	1,159	1,159			54	8	54	8			
	H 78	49	0.146	7,613	1,114	1,114			54	8	54	8			
	H 79	50	0.141	7,613	1,071	1,071			54	8	54	8			
	H 80	51	0.135	7,613	1,030	1,030			54	7	54	7			
	H 81	52	0.130	7,613	990	990			54	7	54	7			
	H 82	53	0.125	7,613	952	952			54	7	54	7			
	H 83	54	0.120	7,613	916	916			54	6	54	6			
	H 84	55	0.116	7,613	880	880			54	6	54	6			
	H 85	56	0.111	7,613	847	847			54	6	54	6			
	H 86	57	0.107	7,613	814	814			54	6	54	6			
	H 87	58	0.103	7,613	783	783			54	6	54	6			
	H 88	59	0.099	7,613	753	753			54	5	54	5			
	H 89	60	0.095	7,613	724	724			54	5	54	5			
H 90	61	0.091	7,613	696	696			54	5	54	5				
H 91	62	0.088	7,613	669	669			54	5	54	5				
H 92	63	0.085	7,613	643	643			54	5	54	5				
H 93	64	0.081	7,613	619	619			54	4	54	4				
H 94	65	0.078	7,613	595	595			54	4	54	4				
H 95	66	0.075	7,613	572	572			54	4	54	4				
H 96	67	0.072	7,613	550	550			54	4	54	4				
H 97	68	0.069	7,613	529	529			54	4	54	4				
H 98	69	0.067	7,613	508	508			54	4	54	4				
H 99	70	0.064	7,613	489	489			54	3	54	3				
H 100	71	0.062	7,613	470	470			54	3	54	3				
H 101	72	0.059	7,613	452	452			54	3	54	3				
H 102	73	0.057	7,613	435	435			54	3	54	3				
H 103	74	0.055	7,613	418	418			54	3	54	3				
H 104	75	0.053	7,613	402	402			54	3	54	3				
H 105	76	0.051	7,613	386	386			54	3	54	3				
H 106	77	0.049	7,613	372	372			54	3	54	3				
H 107	78	0.047	7,613	357	357			54	3	54	3				
H 108	79	0.045	7,613	343	343			54	2	54	2				
H 109	80	0.043	7,613	330	330			54	2	54	2				
合計				515,951	116,677	40	116,717	21,115	12,999	3,442	709	24,556	13,708	8.5	103,009

当面事業(H30~H36)

様式-5 費用対便益

水系名:吉井川

河川名:吉井川・金剛川 単位(百万円)

区分	年度	t	現在 価値 換算率	便 益			費 用						費用 便益 比 B/C	純現在 価値 B-C	摘要	
				河道便益①		残存価 値 ②	計 ①+②	河道事業費③		河道維持管理費④		計③+④				
				便益	現在 価値			費用	現在 価値	費用	現在 価値	費用				現在 価値
H30s (H30s) 現時点からの 整備	H 29	0	1.000	0	0	0	0	0	0	0	0	0			基準年 事業開始	
	H 30	1	0.962	0	0	0	850	817	0	0	850	817				
	H 31	2	0.925	491	454	454	850	786	0	0	850	786				
	H 32	3	0.889	982	873	873	850	756	1	1	851	757				
	H 33	4	0.855	1,474	1,260	1,260	850	727	1	1	851	728				
	H 34	5	0.822	1,965	1,615	1,615	850	699	5	4	855	703				
	H 35	6	0.790	2,456	1,941	1,941	850	672	9	7	859	679				
	H 36	7	0.760	2,947	2,240	2,240	850	646	11	9	861	655				
施設 完成 後の 評価 期間 (50年)	H 37	8	0.731	3,439	2,513	2,513			14	10	14	10				
	H 38	9	0.703	3,439	2,416	2,416			14	10	14	10				
	H 39	10	0.676	3,439	2,323	2,323			14	9	14	9				
	H 40	11	0.650	3,439	2,234	2,234			14	9	14	9				
	H 41	12	0.625	3,439	2,148	2,148			14	9	14	9				
	H 42	13	0.601	3,439	2,065	2,065			14	8	14	8				
	H 43	14	0.577	3,439	1,986	1,986			14	8	14	8				
	H 44	15	0.555	3,439	1,909	1,909			14	8	14	8				
	H 45	16	0.534	3,439	1,836	1,836			14	7	14	7				
	H 46	17	0.513	3,439	1,765	1,765			14	7	14	7				
	H 47	18	0.494	3,439	1,697	1,697			14	7	14	7				
	H 48	19	0.475	3,439	1,632	1,632			14	7	14	7				
	H 49	20	0.456	3,439	1,569	1,569			14	6	14	6				
	H 50	21	0.439	3,439	1,509	1,509			14	6	14	6				
	H 51	22	0.422	3,439	1,451	1,451			14	6	14	6				
	H 52	23	0.406	3,439	1,395	1,395			14	6	14	6				
	H 53	24	0.390	3,439	1,342	1,342			14	5	14	5				
	H 54	25	0.375	3,439	1,290	1,290			14	5	14	5				
	H 55	26	0.361	3,439	1,240	1,240			14	5	14	5				
	H 56	27	0.347	3,439	1,193	1,193			14	5	14	5				
	H 57	28	0.333	3,439	1,147	1,147			14	5	14	5				
	H 58	29	0.321	3,439	1,103	1,103			14	4	14	4				
	H 59	30	0.308	3,439	1,060	1,060			14	4	14	4				
	H 60	31	0.296	3,439	1,019	1,019			14	4	14	4				
	H 61	32	0.285	3,439	980	980			14	4	14	4				
	H 62	33	0.274	3,439	943	943			14	4	14	4				
	H 63	34	0.264	3,439	906	906			14	4	14	4				
	H 64	35	0.253	3,439	871	871			14	3	14	3				
H 65	36	0.244	3,439	838	838			14	3	14	3					
H 66	37	0.234	3,439	806	806			14	3	14	3					
H 67	38	0.225	3,439	775	775			14	3	14	3					
H 68	39	0.217	3,439	745	745			14	3	14	3					
H 69	40	0.208	3,439	716	716			14	3	14	3					
H 70	41	0.200	3,439	689	689			14	3	14	3					
H 71	42	0.193	3,439	662	662			14	3	14	3					
H 72	43	0.185	3,439	637	637			14	3	14	3					
H 73	44	0.178	3,439	612	612			14	2	14	2					
H 74	45	0.171	3,439	589	589			14	2	14	2					
H 75	46	0.165	3,439	566	566			14	2	14	2					
H 76	47	0.158	3,439	544	544			14	2	14	2					
H 77	48	0.152	3,439	523	523			14	2	14	2					
H 78	49	0.146	3,439	503	503			14	2	14	2					
H 79	50	0.141	3,439	484	484			14	2	14	2					
H 80	51	0.135	3,439	465	465			14	2	14	2					
H 81	52	0.130	3,439	447	447			14	2	14	2					
H 82	53	0.125	3,439	430	430			14	2	14	2					
H 83	54	0.120	3,439	414	414			14	2	14	2					
H 84	55	0.116	3,439	398	398			14	2	14	2					
H 85	56	0.111	3,439	382	382			14	2	14	2					
H 86	57	0.107	3,439	368	368			14	1	14	1					
合計				182,251	64,518	33	64,551	5,950	5,103	717	248	6,667	5,351	12.1	59,200	

事業費の内訳書

河川事業

事業名	吉井川直轄河川改修事業(全体事業)
-----	-------------------

評価年度	H29	再評価
------	-----	-----

区分	費目	工種	細別	単位	数量	金額 (百万円)	備考	
工事費				式	1	13,785		
	本工事費				式	1	13,785	
			築堤		式	1	2,897	
			河道掘削		式	1	171	
			堤防補強(浸透対策)		式	1	2,618	
			高潮対策、耐震対策		式	1	8,099	
用地費及補償費						1,002		
	用地費			式	1	132		
	補償費			式	1	870		
間接経費等				式	1	7,655		
事業費 計						22,442		

維持管理費				式	1	3,717	
-------	--	--	--	---	---	-------	--

事業費の内訳書

河川事業

事業名	吉井川直轄河川改修事業(当面事業)
-----	-------------------

評価年度	H29	再評価
------	-----	-----

区分	費目	工種	細別	単位	数量	金額 (百万円)	備考	
工事費				式	1	4,119		
	本工事費				式	1	4,119	
		築堤			式	1	945	
		河道掘削			式	1	79	
		高潮対策、耐震対策			式	1	3,094	
用地費及補償費						0		
	用地費			式	1	0		
	補償費			式	1	0		
間接経費等				式	1	2,227		
事業費 計						6,347		

維持管理費		式	1	774	
-------	--	---	---	-----	--