

吉井川直轄河川改修事業に関する
事業再評価の費用便益比 (B/C) 算定等資料

項目調書

河川改修事業の評価項目調書

事業名（箇所名）	吉井川直轄河川改修事業								
実施箇所	吉井川水系直轄管理区間 岡山県岡山市、備前市、瀬戸内市、赤磐市、和気町								
該当基準	再評価実施後一定期間（5年）が経過している事業								
事業諸元	高潮対策、耐震対策、築堤、河道掘削、堤防補強（浸透対策）								
事業期間	吉井川直轄河川改修事業（整備期間30年）：平成30年度～令和29年度 当面想定している事業（整備期間 6年）：令和 5年度～令和10年度								
総事業費（億円）	（整備期間30年） 約228		残事業費（億円）		（整備期間25年） 約89				
目的・必要性	<p>吉井川は、その源を岡山・鳥取県境の三国山に発し、途中、津山盆地を貫流し、吉備高原の谷底平野を南流して、吉野川、金剛川等の支川を合流し、岡山平野を流下し児島湾に注いでいる。下流部は干拓等により形成されたゼロメートル地帯で、洪水や高潮等により氾濫すると広範囲に浸水域が広がるとともに浸水が長期化し、甚大な被害が発生する。吉井川流域では過去から度重なる洪水に見舞われ、近年では平成10年10月の洪水で戦後最大の流量が発生し、上流の県管理区間で洪水氾濫が発生したほか、国管理区間でも氾濫が発生する寸前まで水位が上昇した。このため、上下流の治水バランスを踏まえた治水対策を計画的に実施していく必要がある。</p> <p>（洪水実績）</p> <ul style="list-style-type: none"> ・昭和51年 9月洪水：家屋浸水戸数13,759戸（岡山県全域） ・平成 2年 9月洪水：家屋浸水戸数 6,190戸（吉井川流域） ・平成10年10月洪水：家屋浸水戸数 5,904戸（吉井川流域） ・平成16年 9月洪水：家屋浸水戸数 823戸（吉井川流域） <p>（災害発生時の影響：浸水想定区域内）</p> <ul style="list-style-type: none"> ○浸水人口：約55,900人 ○浸水世帯数：約19,900世帯 ○浸水面積：約7,000ha ○重要な公共施設等：岡山市東区役所、瀬戸内市役所、赤磐市役所熊山支所、和気町役場、岡山市東消防署、瀬戸内市消防署、岡山東警察署、国土交通省中国地方整備局岡山河川事務所坂根出張所、国土交通省中国地方整備局岡山河川事務所西大寺出張所、JR山陽本線、JR赤穂線、国道2号、国道374号 ○要配慮者利用施設：岡村一心堂病院、岡山西大寺病院、瀬戸内市民病院、北川病院 ○その他：五明工業団地 								
便益の主な根拠	年平均浸水軽減世帯数		362世帯		（当面想定している事業 173世帯）				
	年平均浸水軽減面積		133ha		（当面想定している事業 62ha）				
事業全体の投資効率性	B: 総便益	(億円)	C: 総費用	(億円)	B/C	B-C	EIRR	基準年度	
	全体事業	総便益	1,796	総費用	205	8.8	1,591	31%	R4
	残事業	総便益	809	総費用	58	14.0	751	73%	R4
	当面想定している事業 (整備期間6年)	総便益	318	総費用	21	15.1	297	73%	R4
感度分析				残事業(B/C)		全体事業(B/C)		当面の事業(B/C)	
	事業費(+10%～-10%)			12.8～15.4		8.5～9.0		13.8～16.7	
	工期(-10%～+10%)			13.9～14.0		8.8～8.8		15.1～15.2	
	資産(-10%～+10%)			12.7～15.1		7.9～9.6		13.7～16.6	

事業の効果等	<ul style="list-style-type: none"> 吉井川において、整備計画目標規模（平成10年10月洪水と同規模）相当の洪水が発生しても、洪水を安全に流下させる（岩戸7,050m³/s）。既往最高潮位を記録した平成16年8月の台風16号による高潮が再び発生しても、浸水被害を防止する。 浸水世帯数 4,028世帯 ⇒ 0世帯 浸水面積 1,625ha ⇒ 0ha 被害額 1,222億円 ⇒ 0億円
社会情勢等の変化	<p><地域状況></p> <ul style="list-style-type: none"> 重要な施設として、JR山陽本線、JR赤穂線、一般国道2号、一般国道374号などの交通動脈や、岡山市東区役所、瀬戸内市役所などの公共施設を有している。 下流域には、五明工業団地や大規模流通倉庫が立地しており、現在も岡山市新産業ゾーン整備事業により工業団地の建設が進められている。 平成30年7月豪雨によって、吉井川沿川では、堤防の居住地側で法崩れや漏水が発生したものの、整備メニューを見直す被害は発生していないため、引き続き堤防整備等を進める。 <p><地域の協力体制></p> <ul style="list-style-type: none"> 吉井川流域の関係市町が「岡山県吉井川下流改修促進協力会」を組織し、治水対策の促進を強く要望している。 令和3年3月に流域治水プロジェクトを策定し、新たな流域治水プロジェクトに基づき、国、県、市町村、企業、住民など流域内のあらゆる関係者と協働し、地域の安全確保を推進する。 <p><事業に関わる地域の人口、資産等の変化></p> <p>【関係市町指標：岡山市、備前市、瀬戸内市、赤磐市、和気町】</p> <ul style="list-style-type: none"> ○人口 : 1.00倍 (849,343人/849,254人) (R2数値/H27数値) ○世帯数 : 1.05倍 (376,909世帯/358,092世帯) (R2数値/H27数値) ○事業所 : 0.98倍 (37,463事業所/38,388事業所) (R2数値/H26数値) ○耕地面積 : 0.97倍 (19,962ha/20,495ha) (R2数値/H28数値) <p>(出典) 人口、世帯数：国勢調査 (H27、R2) 事業所：経済センサス (H26、R2) 耕地面積：作物統計調査 (H28、R2)</p>
事業の進捗状況	<ul style="list-style-type: none"> 平成29年12月に吉井川水系河川整備計画【国管理区間】を策定した。 河川整備計画の計画期間30年間とし、事業を推進している。 河川整備計画に基づく河道掘削工事が令和3年度までに完了した。 現在、吉井川下流域における高潮対策区間の堤防整備と耐震対策を実施している。
事業の進捗の見込み	<ul style="list-style-type: none"> 現在まで、事業は順調に進捗している。 関係機関や地域からの要望、協力体制も構築されていることから、今後も円滑な事業進捗が見込まれる。
コスト削減や代替案立案等の可能性	<ul style="list-style-type: none"> 新技術・新工法を活用するとともに、建設発生土の有効活用を図り、コスト削減に努める。 現状での事業の進捗状況並びに残事業における費用対効果も高いことから、代替案を検討する必要がない。
対応方針(原案)	継続
対応方針理由	<ul style="list-style-type: none"> 吉井川水系の治水安全度向上の必要性、費用対効果、地元の協力体制を鑑み、継続が妥当である。 早期の治水安全度向上に向け、引き続き事業の推進を図り、早期に完成させることが必要である。 今後の詳細な設計や施工段階において、さらなるコスト削減を図るとともに、環境にも配慮して事業を進め、より一層の事業効果の発現に努める。
その他	—

吉井川直轄河川改修事業

「費用便益比 (B/C) 算定等資料」

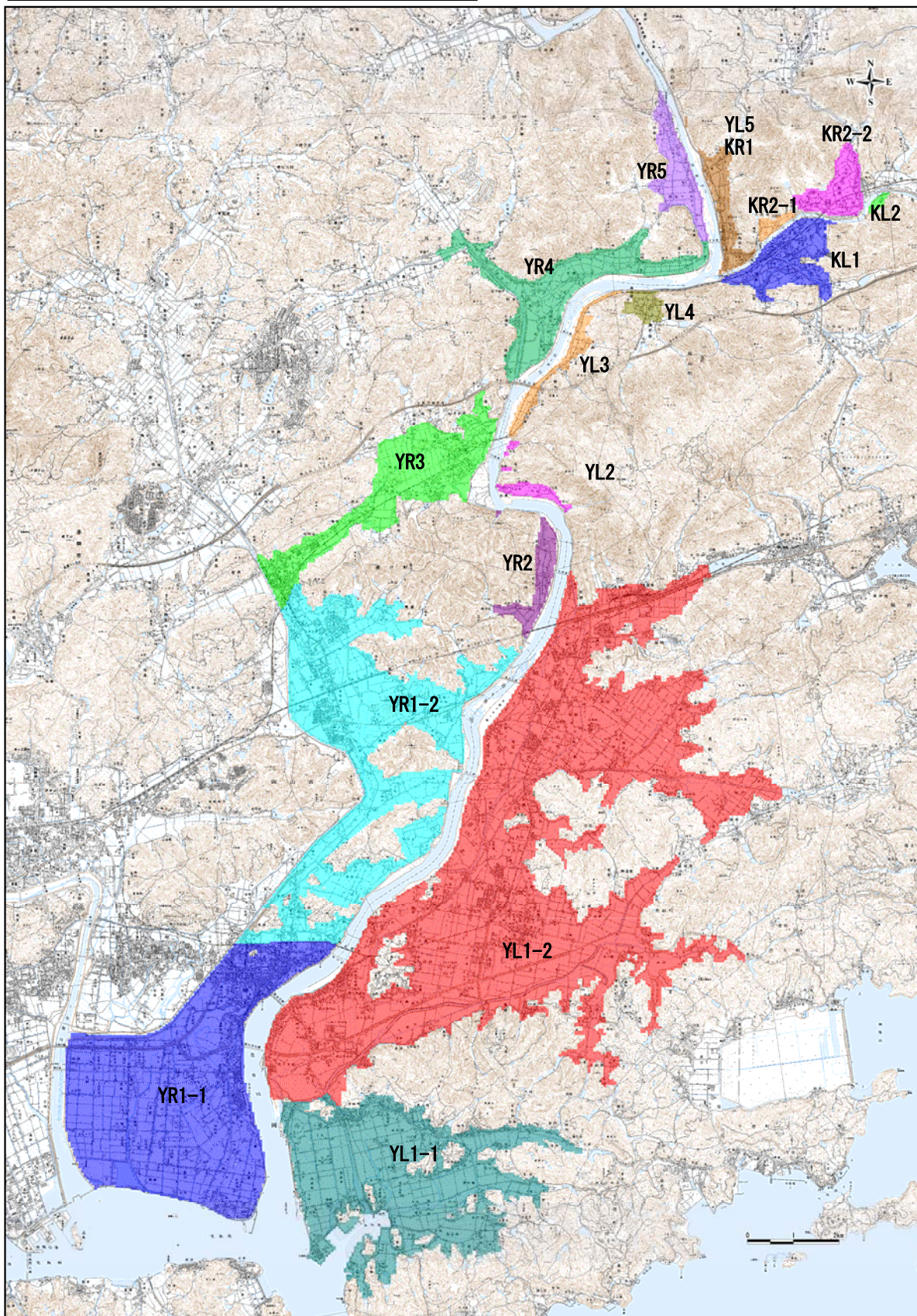
全体事業（平成 30 年～令和 29 年）

残事業（令和 5 年～令和 29 年）

当面想定している事業（令和 5 年～令和 10 年）

様式集

様式-1 氾濫ブロック分割図(直轄区間)



様式-2 資産データ 水系名: 吉井川 河川名: 吉井川・金剛川【直轄区間】 国勢調査年: 平成27年 経済センサス調査年: 平成26年(基礎調査)・平成28年(活動調査) 金額は百万円

汎濫ブロック	ブロック面積 (ha)	一般資産等基礎数量							一般資産額							農作物資産			一般資産額等合計		
		人口	世帯数	事業所	従業者数 (産業別類別に算出)	農漁家数	延床面積	水田面積	畑面積	家屋	家庭用品		事業所資産		農漁家資産		小計	水稲		畑作物	小計
		(人)	(世帯)	(社)	(人)	(世帯)	(m2)	(a)	(a)		自動車以外	自動車	償却	在庫	償却	在庫					
YR1-1	1732.50	19,422	7,553	937	10,227	303	1,144,385	102,925	700	237,328	70,752	23,935	49,324	23,210	638	207	405,393	1,224	16	1,240	406,634
YR1-2	1475.75	16,353	6,385	552	5,857	231	985,042	76,200	7,575	204,282	59,812	20,234	22,387	13,449	488	158	320,809	906	178	1,084	321,894
YR2	100.25	234	89	6	45	16	16,146	6,825	375	3,348	832	282	187	160	34	11	4,856	81	9	90	4,946
YR3	540.75	6,964	2,865	253	3,200	129	413,785	23,425	2,000	85,812	26,835	9,078	10,238	5,892	271	88	138,214	279	47	326	138,540
YR4	437.00	2,140	765	99	1,121	87	169,047	24,300	625	35,058	7,168	2,425	5,299	3,980	184	59	54,174	289	15	304	54,477
YR5	149.00	631	223	15	295	20	61,362	7,700	175	12,726	2,091	708	1,624	1,306	43	14	18,512	92	4	96	18,607
YL1-1	1317.00	6,514	2,232	187	1,492	247	351,004	86,300	6,600	72,793	20,910	7,074	5,952	3,758	521	169	111,176	1,026	155	1,182	112,358
YL1-2	4130.75	33,170	12,025	1,106	15,874	702	2,876,753	235,400	8,525	596,594	112,649	38,108	69,697	44,903	1,480	480	863,911	2,799	201	3,000	866,910
YL2	44.50	252	95	3	17	15	17,055	550	1,750	3,537	886	300	54	37	31	10	4,855	7	41	48	4,902
YL3	76.75	351	76	12	127	10	19,494	1,900	0	4,043	714	241	218	33	21	7	5,277	23	0	23	5,299
YL4	44.50	162	62	1	8	6	17,556	3,000	0	3,641	580	196	48	40	13	4	4,522	36	0	36	4,558
YL5	104.75	1,416	452	68	892	9	123,667	3,400	50	25,647	4,234	1,432	2,121	1,110	20	6	34,572	40	1	42	34,613
KR1	104.75	1,416	452	68	892	9	123,667	3,400	50	25,647	4,234	1,432	2,121	1,110	20	6	34,572	40	1	42	34,613
KR2-1	22.00	176	65	4	47	3	19,107	800	0	3,962	606	205	98	45	7	2	4,926	10	0	10	4,935
KR2-2	121.75	1,284	488	18	143	23	128,305	5,425	0	26,609	4,574	1,547	554	364	49	16	33,712	65	0	65	33,776
KL1	215.00	3,790	1,397	175	1,314	39	377,456	6,175	75	78,278	13,083	4,426	3,060	1,840	82	27	100,795	73	2	75	100,870
KL2	9.25	1	0	3	36	0	6,702	0	0	1,390	3	1	159	119	0	0	1,672	0	0	0	1,672
合計	10521.50	92,857	34,772	3,438	40,697	1,842	6,726,865	584,325	28,450	1,395,047	325,730	110,191	171,021	100,245	3,881	1,258	2,107,374	6,948	670	7,618	2,114,992

様式-3 被害額(事業実施前)

水系名:吉井川 河川名:吉井川・金剛川(平成29年河道)

1/50

単位: 百万円

氾濫 ブロック	一般資産被害額							農作物被害額			公共土木施設等被害額			間接被害額					合計			
	家屋	家庭用品		事業所資産		農漁家資産		小計	水稻	畑作物	小計	公共土 木・ 公益施設	農地・農 業用施設	小計	営業停 止 損失	家庭における 応急対策費用		事業所 における 応急対策 費用		その他 の 間接被 害	小計	
		自動車 以外	自動車	償却	在庫	償却	在庫									清掃労 働対価	代替 活動等					小計
YR1-1	3,527	1,426	544	529	282	3	2	6,312	178	0	179	4,683	10,942	15,626	412	474	247	722	80	123	1,336	23,452
YR1-2	141	26	11	3	3	0	0	185	0	0	0	137	0	137	2	3	2	4	2	2	11	333
YR2	0	0	0	0	0	0	0	0	0	0	0	0	0	0	0	0	0	0	0	0	0	0
YR3	7,806	2,684	1,504	2,975	1,819	19	9	16,815	46	1	47	12,477	1,693	14,169	863	280	156	435	163	261	1,722	32,753
YR4	0	0	0	0	0	0	0	0	0	0	0	0	0	0	0	0	0	0	0	0	0	0
YR5	2,687	797	443	1,290	1,075	11	5	6,308	30	0	30	4,681	1,066	5,746	525	86	47	133	47	77	781	12,866
YL1-1	3,581	2,478	1,282	511	357	40	18	8,266	101	11	112	6,134	3,682	9,816	172	255	133	388	57	234	852	19,046
YL1-2	0	0	0	0	0	0	0	0	0	0	0	0	0	0	0	0	0	0	0	0	0	0
YL2	6	1	0	0	0	0	0	7	0	0	0	5	0	5	0	0	0	1	0	0	1	14
YL3	0	0	0	0	0	0	0	0	0	0	0	0	0	0	0	0	0	0	0	0	0	0
YL4	0	0	0	0	0	0	0	0	0	0	0	0	0	0	0	0	0	0	0	0	0	0
YL5	6,247	1,769	966	1,367	653	6	3	11,011	7	0	7	8,170	346	8,516	698	193	102	295	173	170	1,337	20,871
KR1	0	0	0	0	0	0	0	0	0	0	0	13	0	13	0	0	0	0	0	0	0	0
KR2-1	0	0	0	0	0	0	0	0	0	0	0	0	0	0	0	0	0	0	0	0	0	0
KR2-2	0	0	0	0	0	0	0	0	0	0	0	0	0	0	0	0	0	0	0	0	0	0
KL1	4,103	1,023	685	635	390	1	1	6,838	5	1	6	5,074	219	5,293	361	128	76	205	101	106	774	12,910
KL2	0	0	0	0	0	0	0	0	0	0	0	0	0	0	0	0	0	0	0	0	0	0
合計	28,097	10,203	5,436	7,310	4,579	80	37	55,742	367	13	380	41,361	17,949	59,309	3,033	1,420	763	2,183	623	974	6,813	122,245

様式-3 被害額(事業実施前)

水系名:吉井川 河川名:吉井川・金剛川(平成29年河道)

1/70

単位: 百万円

氾濫 ブロック	一般資産被害額							農作物被害額			公共土木施設等被害額			間接被害額					合計			
	家屋	家庭用品		事業所資産		農漁家資産		小計	水稻	畑作物	小計	公共土 木・ 公益施設	農地・農 業用施設	小計	営業停 止 損失	家庭における 応急対策費用		事業所 における 応急対策 費用		その他 の 間接被 害	小計	
		自動車 以外	自動車	償却	在庫	償却	在庫									清掃労 働対価	代替 活動等					小計
YR1-1	25,562	14,143	9,975	10,032	3,221	40	24	62,997	266	3	269	46,744	15,055	61,799	3,148	1,631	1,040	2,671	801	1,503	8,122	133,188
YR1-2	13,781	6,527	4,018	1,921	1,057	54	26	27,385	202	29	231	20,320	8,084	28,403	818	710	418	1,127	295	657	2,898	58,917
YR2	0	0	0	0	0	0	0	0	0	0	0	0	0	0	0	0	0	0	0	0	0	0
YR3	10,371	4,293	1,989	4,007	2,619	25	10	23,314	48	1	49	17,299	1,751	19,050	1,295	520	248	769	271	391	2,726	45,138
YR4	10,401	3,581	1,764	3,543	2,636	58	25	22,008	90	1	91	16,330	3,247	19,577	1,371	403	200	603	278	333	2,585	44,261
YR5	3,668	1,088	524	1,364	1,142	17	7	7,810	31	0	31	5,795	1,077	6,872	714	131	64	195	77	100	1,087	15,800
YL1-1	3,714	2,579	1,319	529	365	43	19	8,569	101	11	112	6,358	3,682	10,040	179	268	139	407	61	243	889	19,610
YL1-2	0	0	0	0	0	0	0	0	0	0	0	0	0	0	0	0	0	0	0	0	0	0
YL2	25	6	3	1	0	0	0	36	0	0	0	27	0	27	0	0	0	1	0	1	2	64
YL3	1,307	268	111	152	22	7	3	1,870	8	0	8	1,387	285	1,672	157	39	17	56	61	24	298	3,848
YL4	0	0	0	0	0	0	0	0	0	0	0	0	0	0	0	0	0	0	0	0	0	0
YL5	7,730	2,087	1,018	1,524	771	7	3	13,141	9	0	9	9,750	400	10,151	862	251	122	372	231	193	1,659	24,959
KR1	0	0	126	0	0	0	0	0	0	0	0	1,419	58	1,477	0	0	0	0	0	0	0	0
KR2-1	354	88	57	23	8	1	0	530	2	0	2	393	100	493	13	9	5	14	3	9	39	1,064
KR2-2	0	0	0	0	0	0	0	0	0	0	0	0	0	0	0	0	0	0	0	0	0	0
KL1	6,539	1,764	1,169	905	542	3	2	10,924	6	1	7	8,106	250	8,356	532	210	122	332	201	183	1,247	20,533
KL2	0	0	0	0	0	0	0	0	0	0	0	0	0	0	0	0	0	0	0	0	0	0
合計	83,451	36,423	21,947	24,003	12,384	256	119	178,583	761	47	808	132,509	33,931	166,440	9,089	4,171	2,375	6,546	2,278	3,636	21,950	367,382

様式-3 被害額(事業実施前)

水系名:吉井川 河川名:吉井川・金剛川(平成29年河道)

1/100

単位: 百万円

氾濫 ブロック	一般資産被害額							農作物被害額			公共土木施設等被害額			間接被害額					合計			
	家屋	家庭用品		事業所資産		農漁家資産		小計	水稻	畑作物	小計	公共土 木・ 公益施設	農地・農 業用施設	小計	営業停 止 損失	家庭における 応急対策費用		事業所 における 応急対策 費用		その他 の 間接被 害	小計	
		自動車 以外	自動車	償却	在庫	償却	在庫									清掃労 働対価	代替 活動等					小計
YR1-1	46,239	25,083	15,671	17,742	6,753	114	63	111,664	371	5	376	82,855	15,913	98,768	5,177	2,736	1,576	4,312	1,424	2,539	13,452	224,261
YR1-2	45,223	22,440	11,129	11,699	6,621	146	58	97,316	265	43	308	72,208	10,092	82,300	3,995	2,540	1,279	3,820	1,279	2,091	11,185	191,110
YR2	0	0	0	0	0	0	0	0	0	0	0	0	0	0	0	0	0	0	0	0	0	0
YR3	12,881	5,178	2,158	4,441	2,945	38	14	27,655	52	1	53	20,520	1,912	22,432	1,765	703	318	1,021	407	457	3,650	53,791
YR4	13,683	4,466	1,837	3,885	2,915	83	29	26,898	93	1	94	19,959	3,301	23,260	1,866	611	274	885	483	393	3,626	53,878
YR5	4,296	1,228	543	1,377	1,156	21	8	8,628	31	0	31	6,402	1,081	7,483	752	164	75	239	92	110	1,193	17,336
YL1-1	3,901	2,678	1,345	547	381	46	19	8,918	102	11	114	6,617	3,767	10,384	190	288	147	435	65	251	940	20,355
YL1-2	19,687	5,034	2,772	4,561	2,670	21	12	34,759	368	3	371	25,791	20,930	46,721	1,816	968	544	1,511	206	486	4,020	85,871
YL2	34	10	7	2	0	0	0	54	0	0	0	40	4	44	0	1	1	2	0	1	3	101
YL3	1,507	294	124	160	23	9	3	2,119	8	0	8	1,572	285	1,857	179	46	20	66	76	26	347	4,331
YL4	49	88	40	2	2	0	0	181	6	0	6	135	215	350	1	13	6	19	0	8	28	565
YL5	14,177	3,232	1,222	1,837	971	15	5	21,459	12	0	12	15,922	427	16,349	1,617	552	227	779	564	277	3,237	41,057
KR1	0	0	931	0	0	0	0	0	0	0	0	7,467	315	7,783	0	0	0	0	0	0	0	0
KR2-1	548	132	71	43	13	1	0	808	3	0	3	600	108	707	23	14	7	21	6	13	62	1,580
KR2-2	986	256	131	5	3	1	0	1,382	1	0	1	1,025	38	1,064	3	28	14	42	6	24	75	2,522
KL1	9,403	2,677	1,557	1,195	717	7	4	15,561	7	1	8	11,547	289	11,836	725	315	171	466	316	264	1,790	29,195
KL2	0	0	0	0	0	0	0	0	0	0	0	0	0	0	0	0	0	0	0	0	0	0
合計	172,613	72,798	38,607	47,498	25,171	500	216	357,403	1,318	67	1,385	265,193	58,363	323,556	18,109	8,978	4,658	13,637	4,924	6,941	43,610	725,953

様式-3 被害額(事業実施前)

水系名:吉井川 河川名:吉井川・金剛川(平成29年河道)

1/150

単位: 百万円

氾濫 ブロック	一般資産被害額							農作物被害額			公共土木施設等被害額			間接被害額					合計		
	家屋	家庭用品		事業所資産		農漁家資産		小計	水稻	畑作物	小計	公共土 木・ 公益施設	農地・農 業用施設	小計	営業停 止 損失	家庭における 応急対策費用		事業所 における 応急対策 費用		その他 の 間接被 害	小計
		自動車 以外	自動車	償却	在庫	償却	在庫									清掃労 働対価	代替 活動等				
YR1-1	54,313	29,994	18,063	21,290	8,270	168	89	132,186	425	7	432	98,082	15,925	114,00							

様式-3 被害額(現況河道)

水系名:吉井川 河川名:吉井川・金剛川

1/50

単位: 百万円

氾濫 ブロック	一般資産被害額							農作物被害額			公共土木施設等被害額			間接被害額						合計		
	家屋	家庭用品		事業所資産		農漁家資産		小計	水稻	畑作物	小計	公共土 木・ 公益施設	農地・農 業用施設	小計	営業停 止 損失	家庭における 応急対策費用			事業所 における 応急対策 費用		その他 の 間接被 害	小計
		自動車 以外	自動車	償却	在庫	償却	在庫									清掃労 働対価	代替 活動等	小計				
YR1-1	3,527	1,427	544	529	282	3	2	6,312	178	0	179	4,684	10,942	15,626	412	474	247	722	80	123	1,336	23,453
YR1-2	141	26	11	3	3	0	0	185	0	0	0	137	0	137	2	3	2	4	2	2	11	333
YR2	0	0	0	0	0	0	0	0	0	0	0	0	0	0	0	0	0	0	0	0	0	0
YR3	7,678	2,639	1,468	2,940	1,789	19	9	16,541	46	1	47	12,274	1,689	13,963	854	275	154	429	161	256	1,700	32,250
YR4	0	0	0	0	0	0	0	0	0	0	0	0	0	0	0	0	0	0	0	0	0	0
YR5	1,387	387	223	1,207	1,004	5	2	4,214	27	0	27	3,127	1,023	4,151	402	41	23	64	29	38	533	8,925
YL1-1	0	0	0	0	0	0	0	0	0	0	0	0	0	0	0	0	0	0	0	0	0	0
YL1-2	0	0	0	0	0	0	0	0	0	0	0	0	0	0	0	0	0	0	0	0	0	0
YL2	6	1	0	0	0	0	0	7	0	0	0	5	0	5	0	0	0	1	0	0	1	14
YL3	0	0	0	0	0	0	0	0	0	0	0	0	0	0	0	0	0	0	0	0	0	0
YL4	0	0	0	0	0	0	0	0	0	0	0	0	0	0	0	0	0	0	0	0	0	0
YL5	4,103	1,147	698	991	465	3	2	7,408	3	0	3	5,497	135	5,631	468	119	71	190	93	115	866	13,908
KR1	0	0	0	0	0	0	0	0	0	0	0	0	0	0	0	0	0	0	0	0	0	0
KR2-1	0	0	0	0	0	0	0	0	0	0	0	0	0	0	0	0	0	0	0	0	0	0
KR2-2	0	0	0	0	0	0	0	0	0	0	0	0	0	0	0	0	0	0	0	0	0	0
KL1	0	0	0	0	0	0	0	0	0	0	0	0	0	0	0	0	0	0	0	0	0	0
KL2	0	0	0	0	0	0	0	0	0	0	0	0	0	0	0	0	0	0	0	0	0	0
合計	16,842	5,626	2,943	5,670	3,544	30	14	34,669	254	1	255	25,724	13,789	39,514	2,138	913	497	1,410	364	534	4,446	78,883

様式-3 被害額(現況河道)

水系名:吉井川 河川名:吉井川・金剛川

1/70

単位: 百万円

氾濫 ブロック	一般資産被害額							農作物被害額			公共土木施設等被害額			間接被害額						合計		
	家屋	家庭用品		事業所資産		農漁家資産		小計	水稻	畑作物	小計	公共土 木・ 公益施設	農地・農 業用施設	小計	営業停 止 損失	家庭における 応急対策費用			事業所 における 応急対策 費用		その他 の 間接被 害	小計
		自動車 以外	自動車	償却	在庫	償却	在庫									清掃労 働対価	代替 活動等	小計				
YR1-1	25,562	14,143	9,974	10,032	3,221	40	24	62,996	266	3	269	46,743	15,055	61,798	3,148	1,631	1,040	2,671	801	1,502	8,122	133,185
YR1-2	13,770	6,516	4,012	1,915	1,055	54	26	27,349	202	29	230	20,293	8,076	28,369	815	709	417	1,126	294	656	2,891	58,339
YR2	0	0	0	0	0	0	0	0	0	0	0	0	0	0	0	0	0	0	0	0	0	0
YR3	9,165	3,362	1,851	3,509	2,211	23	10	20,131	47	1	49	14,937	1,735	16,672	1,024	356	189	545	199	325	2,093	38,945
YR4	0	0	0	0	0	0	0	0	0	0	0	0	0	0	0	0	0	0	0	0	0	0
YR5	1,699	503	258	1,255	1,044	7	3	4,768	29	0	29	3,538	1,058	4,596	471	57	30	87	39	47	645	10,038
YL1-1	0	0	0	0	0	0	0	0	0	0	0	0	0	0	0	0	0	0	0	0	0	0
YL1-2	0	0	0	0	0	0	0	0	0	0	0	0	0	0	0	0	0	0	0	0	0	0
YL2	17	4	1	1	0	0	0	22	0	0	0	16	0	16	0	0	0	1	0	0	1	40
YL3	0	0	0	0	0	0	0	0	0	0	0	0	0	0	0	0	0	0	0	0	0	0
YL4	0	0	0	0	0	0	0	0	0	0	0	0	0	0	0	0	0	0	0	0	0	0
YL5	5,296	1,534	871	1,221	576	5	2	9,505	5	0	5	7,053	204	7,257	590	160	89	249	134	150	1,122	17,889
KR1	0	0	0	0	0	0	0	0	0	0	0	0	0	0	0	0	0	0	0	0	0	0
KR2-1	0	0	0	0	0	0	0	0	0	0	0	0	0	0	0	0	0	0	0	0	0	0
KR2-2	0	0	0	0	0	0	0	0	0	0	0	0	0	0	0	0	0	0	0	0	0	0
KL1	0	0	0	0	0	0	0	0	0	0	0	0	0	0	0	0	0	0	0	0	0	0
KL2	0	0	0	0	0	0	0	0	0	0	0	0	0	0	0	0	0	0	0	0	0	0
合計	55,508	26,062	16,966	17,933	8,107	129	66	124,771	548	33	581	92,580	26,128	118,708	6,049	2,913	1,765	4,679	1,467	2,681	14,875	258,935

様式-3 被害額(現況河道)

水系名:吉井川 河川名:吉井川・金剛川

1/100

単位: 百万円

氾濫 ブロック	一般資産被害額							農作物被害額			公共土木施設等被害額			間接被害額						合計		
	家屋	家庭用品		事業所資産		農漁家資産		小計	水稻	畑作物	小計	公共土 木・ 公益施設	農地・農 業用施設	小計	営業停 止 損失	家庭における 応急対策費用			事業所 における 応急対策 費用		その他 の 間接被 害	小計
		自動車 以外	自動車	償却	在庫	償却	在庫									清掃労 働対価	代替 活動等	小計				
YR1-1	32,599	17,960	12,113	12,715	4,319	62	36	79,803	288	4	293	59,214	15,648	74,861	3,849	1,986	1,233	3,219	1,025	1,874	9,967	164,923
YR1-2	25,726	13,383	8,183	6,869	3,370	76	38	57,645	239	32	272	42,773	9,384	52,157	2,154	1,314	785	2,099	592	1,344	6,189	116,263
YR2	0	0	0	0	0	0	0	0	0	0	0	0	0	0	0	0	0	0	0	0	0	0
YR3	11,485	4,376	2,069	4,059	2,648	34	13	24,683	51	1	52	18,315	1,874	20,189	1,444	522	253	776	320	401	2,941	47,865
YR4	0	0	0	0	0	0	0	0	0	0	0	0	0	0	0	0	0	0	0	0	0	0
YR5	1,998	595	309	1,288	1,074	9	4	5,278	29	0	29	3,916	1,066	4,982	524	68	36	105	46	56	731	11,021
YL1-1	0	0	0	0	0	0	0	0	0	0	0	0	0	0	0	0	0	0	0	0	0	0
YL1-2	19,312	4,921	2,705	4,451	2,608	21	12	34,030	363	3	366	25,250	20,742	45,992	1,782	956	536	1,492	200	475	3,949	84,337
YL2	25	6	5	1	0	0	0	38	0	0	0	28	4	32	0	0	0	1	0	1	2	72
YL3	577	150	76	100	12	3	2	920	8	0	8	683	281	964	81	17	8	25	18	14	138	2,030
YL4	0	0	0	0	0	0	0	0	0	0	0	0	0	0	0	0	0	0	0	0	0	0
YL5	6,060	1,734	960	1,344	637	6	3	10,742	7	0	7	7,970	335	8,305	675	188	100	288	166	168	1,297	20,351
KR1	0	0	0	0	0	0	0	0	0	0	0	0	0	0	0	0	0	0	0	0	0	0
KR2-1	0	0	0	0	0	0	0	0	0	0	0	0	0	0	0	0	0	0	0	0	0	0
KR2-2	986	256	131	5	3	1	0	1,382	1	0	1	1,025	38	1,064	3	28	14	42	6	24	75	2,522
KL1	1,180	273	154	143	77	0	0	1,826	0	1	1	1,357	35	1,391	144	67	38	105	31	27	306	3,527
KL2	0	0	0	0	0	0	0	0	0	0	0	0	0	0	0	0	0	0	0	0	0	0
合計	99,948	43,654	26,704	30,975	14,749	211	107	216,349	987	42	1,029	160,531	49,406	209,937	10,657	5,147	3,004	8,151	2,404	4,383	25,996	452,910

様式-3 被害額(現況河道)

水系名:吉井川 河川名:吉井川・金剛川

1/150

単位: 百万円

氾濫 ブロック	一般資産被害額							農作物被害額			公共土木施設等被害額			間接被害額						合計		
	家屋	家庭用品		事業所資産		農漁家資産		小計	水稻	畑作物	小計	公共土 木・ 公益施設	農地・農 業用施設	小計	営業停 止 損失	家庭における 応急対策費用			事業所 における 応急対策 費用		その他 の 間接被 害	小計
		自動車 以外	自動車	償却	在庫	償却	在庫									清掃労 働対価	代替 活動等	小計				
YR1-1	53,483	29,525	17,886	20,776	8,048	161	86	129,966	421	7	427	96,435	15,925	112,359	6,000	3,152	1,772	4,925	1,677	2,954	15,555	258,308
YR1-2	55,463	26,974	12,545	13,100	7,458	181	67	115,787	276	46	322	85,914	10,407	96,321	5,093	3,346	1,805	4,951	1,808	2,462	14,315	226,745
YR2	1,432	466	173	105	87	17	5	2,285	27	5	31	1,695	1,000	2,695	62	81	33	114	45	40	261	5,272
YR3	14,459	5,557	2,261	4,642	3,086	42	15	30,063	53	2	55	22,307	1,974	24,280	2							

様式-3 被害額(事業実施後)

水系名:吉井川 河川名:吉井川・金剛川

1/50

単位: 百万円

氾濫ブロック	一般資産被害額										農作物被害額			公共土木施設等被害額			間接被害額						合計
	家屋	家庭用品		事業所資産		農漁家資産		小計	水稻	畑作物	小計	公共土木・公益施設	農地・農家用施設	小計	営業停止損失	家庭における応急対策費用			事業所における応急対策費用	その他の間接被害	小計		
		自動車以外	自動車	償却	在庫	償却	在庫									清掃労働対価	代替活動等	小計					
YR1-1	0	0	0	0	0	0	0	0	0	0	0	0	0	0	0	0	0	0	0	0	0	0	0
YR1-2	0	0	0	0	0	0	0	0	0	0	0	0	0	0	0	0	0	0	0	0	0	0	0
YR2	0	0	0	0	0	0	0	0	0	0	0	0	0	0	0	0	0	0	0	0	0	0	0
YR3	0	0	0	0	0	0	0	0	0	0	0	0	0	0	0	0	0	0	0	0	0	0	0
YR4	0	0	0	0	0	0	0	0	0	0	0	0	0	0	0	0	0	0	0	0	0	0	0
YR5	0	0	0	0	0	0	0	0	0	0	0	0	0	0	0	0	0	0	0	0	0	0	0
YL1-1	0	0	0	0	0	0	0	0	0	0	0	0	0	0	0	0	0	0	0	0	0	0	0
YL1-2	0	0	0	0	0	0	0	0	0	0	0	0	0	0	0	0	0	0	0	0	0	0	0
YL2	0	0	0	0	0	0	0	0	0	0	0	0	0	0	0	0	0	0	0	0	0	0	0
YL3	0	0	0	0	0	0	0	0	0	0	0	0	0	0	0	0	0	0	0	0	0	0	0
YL4	0	0	0	0	0	0	0	0	0	0	0	0	0	0	0	0	0	0	0	0	0	0	0
YL5	0	0	0	0	0	0	0	0	0	0	0	0	0	0	0	0	0	0	0	0	0	0	0
KR1	0	0	0	0	0	0	0	0	0	0	0	0	0	0	0	0	0	0	0	0	0	0	0
KR2-1	0	0	0	0	0	0	0	0	0	0	0	0	0	0	0	0	0	0	0	0	0	0	0
KR2-2	0	0	0	0	0	0	0	0	0	0	0	0	0	0	0	0	0	0	0	0	0	0	0
KL1	0	0	0	0	0	0	0	0	0	0	0	0	0	0	0	0	0	0	0	0	0	0	0
KL2	0	0	0	0	0	0	0	0	0	0	0	0	0	0	0	0	0	0	0	0	0	0	0
合計	0	0	0	0	0	0	0	0	0	0	0	0	0	0	0	0	0	0	0	0	0	0	0

様式-3 被害額(事業実施後)

水系名:吉井川 河川名:吉井川・金剛川

1/70

単位: 百万円

氾濫ブロック	一般資産被害額										農作物被害額			公共土木施設等被害額			間接被害額						合計
	家屋	家庭用品		事業所資産		農漁家資産		小計	水稻	畑作物	小計	公共土木・公益施設	農地・農家用施設	小計	営業停止損失	家庭における応急対策費用			事業所における応急対策費用	その他の間接被害	小計		
		自動車以外	自動車	償却	在庫	償却	在庫									清掃労働対価	代替活動等	小計					
YR1-1	0	0	0	0	0	0	0	0	0	0	0	0	0	0	0	0	0	0	0	0	0	0	0
YR1-2	0	0	0	0	0	0	0	0	0	0	0	0	0	0	0	0	0	0	0	0	0	0	0
YR2	0	0	0	0	0	0	0	0	0	0	0	0	0	0	0	0	0	0	0	0	0	0	0
YR3	0	0	0	0	0	0	0	0	0	0	0	0	0	0	0	0	0	0	0	0	0	0	0
YR4	0	0	0	0	0	0	0	0	0	0	0	0	0	0	0	0	0	0	0	0	0	0	0
YR5	0	0	0	0	0	0	0	0	0	0	0	0	0	0	0	0	0	0	0	0	0	0	0
YL1-1	0	0	0	0	0	0	0	0	0	0	0	0	0	0	0	0	0	0	0	0	0	0	0
YL1-2	0	0	0	0	0	0	0	0	0	0	0	0	0	0	0	0	0	0	0	0	0	0	0
YL2	0	0	0	0	0	0	0	0	0	0	0	0	0	0	0	0	0	0	0	0	0	0	0
YL3	0	0	0	0	0	0	0	0	0	0	0	0	0	0	0	0	0	0	0	0	0	0	0
YL4	0	0	0	0	0	0	0	0	0	0	0	0	0	0	0	0	0	0	0	0	0	0	0
YL5	0	0	0	0	0	0	0	0	0	0	0	0	0	0	0	0	0	0	0	0	0	0	0
KR1	0	0	0	0	0	0	0	0	0	0	0	0	0	0	0	0	0	0	0	0	0	0	0
KR2-1	0	0	0	0	0	0	0	0	0	0	0	0	0	0	0	0	0	0	0	0	0	0	0
KR2-2	0	0	0	0	0	0	0	0	0	0	0	0	0	0	0	0	0	0	0	0	0	0	0
KL1	0	0	0	0	0	0	0	0	0	0	0	0	0	0	0	0	0	0	0	0	0	0	0
KL2	0	0	0	0	0	0	0	0	0	0	0	0	0	0	0	0	0	0	0	0	0	0	0
合計	0	0	0	0	0	0	0	0	0	0	0	0	0	0	0	0	0	0	0	0	0	0	0

様式-3 被害額(事業実施後)

水系名:吉井川 河川名:吉井川・金剛川

1/100

単位: 百万円

氾濫ブロック	一般資産被害額										農作物被害額			公共土木施設等被害額			間接被害額						合計
	家屋	家庭用品		事業所資産		農漁家資産		小計	水稻	畑作物	小計	公共土木・公益施設	農地・農家用施設	小計	営業停止損失	家庭における応急対策費用			事業所における応急対策費用	その他の間接被害	小計		
		自動車以外	自動車	償却	在庫	償却	在庫									清掃労働対価	代替活動等	小計					
YR1-1	0	0	0	0	0	0	0	0	0	0	0	0	0	0	0	0	0	0	0	0	0	0	0
YR1-2	0	0	0	0	0	0	0	0	0	0	0	0	0	0	0	0	0	0	0	0	0	0	0
YR2	0	0	0	0	0	0	0	0	0	0	0	0	0	0	0	0	0	0	0	0	0	0	0
YR3	0	0	0	0	0	0	0	0	0	0	0	0	0	0	0	0	0	0	0	0	0	0	0
YR4	8,780	3,073	1,676	3,370	2,482	44	20	19,447	88	1	89	14,429	3,322	17,661	1,190	318	171	489	220	296	2,195	39,391	
YR5	2,009	597	318	1,289	1,074	9	4	5,299	30	0	30	3,932	1,066	4,998	524	69	36	105	46	57	732	11,058	
YL1-1	0	0	0	0	0	0	0	0	0	0	0	0	0	0	0	0	0	0	0	0	0	0	0
YL1-2	0	0	0	0	0	0	0	0	0	0	0	0	0	0	0	0	0	0	0	0	0	0	0
YL2	0	0	0	0	0	0	0	0	0	0	0	0	0	0	0	0	0	0	0	0	0	0	0
YL3	0	0	0	0	0	0	0	0	0	0	0	0	0	0	0	0	0	0	0	0	0	0	0
YL4	0	0	0	0	0	0	0	0	0	0	0	0	0	0	0	0	0	0	0	0	0	0	0
YL5	13,615	3,196	1,215	1,819	956	14	4	20,821	12	0	12	15,449	427	15,876	1,556	530	221	751	536	275	3,118	39,827	
KR1	0	0	0	0	0	0	0	0	0	0	0	0	0	0	0	0	0	0	0	0	0	0	0
KR2-1	0	0	0	0	0	0	0	0	0	0	0	0	0	0	0	0	0	0	0	0	0	0	0
KR2-2	986	256	131	5	3	1	0	1,382	1	0	1	1,025	38	1,064	3	28	14	42	6	24	75	2,522	
KL1	1,180	273	154	143	77	0	0	1,826	0	1	1	1,357	35	1,391	144	67	38	105	31	27	306	3,527	
KL2	0	0	0	0	0	0	0	0	0	0	0	0	0	0	0	0	0	0	0	0	0	0	0
合計	26,571	7,395	3,494	6,626	4,593	68	29	48,776	131	2	132	36,192	4,798	40,990	3,419	1,011	480	1,491	838	678	6,427	96,325	

様式-3 被害額(事業実施後)

水系名:吉井川 河川名:吉井川・金剛川

1/150

単位: 百万円

氾濫ブロック	一般資産被害額										農作物被害額			公共土木施設等被害額			間接被害額						合計
	家屋	家庭用品		事業所資産		農漁家資産		小計	水稻	畑作物	小計	公共土木・公益施設	農地・農家用施設	小計	営業停止損失	家庭における応急対策費用			事業所における応急対策費用	その他の間接被害	小計		
		自動車以外	自動車	償却	在庫	償却	在庫									清掃労働対価	代替活動等	小計					
YR1-1	34,908	19,033	12,659	13,431	4,712	69	40	84,852	294	5	299	62,960	15,709	78,669	4,091	2,132	1,296	3,428	1,098	1,974	10,592	174,412	
YR1-2	36,048	18,272	9,830	10,176	5,236	112	49	79,723	254	38	291	59,154	9,734	68,888	3,198	1,937	1,035	2,972	951	1,751	8,872	157,775	
YR2	1,531	485	176	111	95	17	5	2,420	27	5	32	1,796	1,012	2,808	67	86	35	120	48	41	276	5,535	
YR3	13,722	5,332	2,207	4,533	3,009	40	14	28,857	52	1	54	21,412	1,924	23,336	1,908	735	331	1,066	449	470	3,892	56,140	
YR4	13,706	4,464	1,839	3,848	2,889	84	30	26,860	93	1	94	19,930	3,305	23,235	1,859	613	275	888	479	393	3,619	53,808	
YR5	3,802	1,113	526	1,368	1,146	17	7	7,980	31	0	31	5,921	1,077	6,998	719	138	66	205	80	102	1,106	16,114	
YL1-1	0	0	0	0	0	0	0	0	0	0	0	0	0	0	0	0	0	0	0	0	0	0	0
YL1-2	23,472	6,133	3,504	5,518	3,372	27	16	42,043	419	5	424	31,196	23,008	54,204	2,120	1,107	631	1,737	240	600	4,698	101,369	

様式-3 被害額(当面6年間実施後) 水系名:吉井川 河川名:吉井川・金剛川 1/50 単位: 百万円

氾濫 ブロック	一般資産被害額										農作物被害額			公共土木施設等被害額			間接被害額						合計
	家屋	家庭用品		事業所資産		農漁家資産		小計	水稻	畑作物	小計	公共土 木・ 公益施設	農地・農 業用施設	小計	営業停 止 損失	家庭における 応急対策費用			事業所 における 応急対策 費用	その他 の 間接被 害	小計		
		自動車 以外	自動車	償却	在庫	償却	在庫									清掃労 働対価	代替 活動等	小計					
YR1-1	249	59	7	27	18	0	0	360	2	0	2	287	146	413	46	38	18	56	7	4	113	889	
YR1-2	141	26	11	3	3	0	0	185	0	0	0	137	0	137	2	3	2	4	2	2	11	333	
YR2	0	0	0	0	0	0	0	0	0	0	0	0	0	0	0	0	0	0	0	0	0	0	
YR3	7,678	2,639	1,468	2,940	1,789	19	9	16,541	46	1	47	12,274	1,689	13,963	854	275	154	429	161	256	1,700	32,250	
YR4	0	0	0	0	0	0	0	0	0	0	0	0	0	0	0	0	0	0	0	0	0	0	
YR5	1,387	387	223	1,207	1,004	5	2	4,214	27	0	27	3,127	1,023	4,151	402	41	23	64	29	38	533	8,925	
YL1-1	0	0	0	0	0	0	0	0	0	0	0	0	0	0	0	0	0	0	0	0	0	0	
YL1-2	0	0	0	0	0	0	0	0	0	0	0	0	0	0	0	0	0	0	0	0	0	0	
YL2	6	1	0	0	0	0	0	7	0	0	0	5	0	5	0	0	0	1	0	0	1	14	
YL3	0	0	0	0	0	0	0	0	0	0	0	0	0	0	0	0	0	0	0	0	0	0	
YL4	0	0	0	0	0	0	0	0	0	0	0	0	0	0	0	0	0	0	0	0	0	0	
YL5	4,103	1,147	698	991	465	3	2	7,408	3	0	3	5,497	135	5,631	468	119	71	190	93	115	866	13,908	
KR1	0	0	0	0	0	0	0	0	0	0	0	0	0	0	0	0	0	0	0	0	0	0	
KR2-1	0	0	0	0	0	0	0	0	0	0	0	0	0	0	0	0	0	0	0	0	0	0	
KR2-2	0	0	0	0	0	0	0	0	0	0	0	0	0	0	0	0	0	0	0	0	0	0	
KL1	0	0	0	0	0	0	0	0	0	0	0	0	0	0	0	0	0	0	0	0	0	0	
KL2	0	0	0	0	0	0	0	0	0	0	0	0	0	0	0	0	0	0	0	0	0	0	
合計	13,565	4,259	2,406	5,168	3,279	27	12	28,716	78	1	79	21,308	2,993	24,301	1,772	477	268	745	291	415	3,223	56,319	

様式-3 被害額(当面6年間実施後) 水系名:吉井川 河川名:吉井川・金剛川 1/70 単位: 百万円

氾濫 ブロック	一般資産被害額										農作物被害額			公共土木施設等被害額			間接被害額						合計
	家屋	家庭用品		事業所資産		農漁家資産		小計	水稻	畑作物	小計	公共土 木・ 公益施設	農地・農 業用施設	小計	営業停 止 損失	家庭における 応急対策費用			事業所 における 応急対策 費用	その他 の 間接被 害	小計		
		自動車 以外	自動車	償却	在庫	償却	在庫									清掃労 働対価	代替 活動等	小計					
YR1-1	25,562	14,143	9,974	10,032	3,221	40	24	62,996	266	3	269	46,743	15,055	61,798	3,148	1,631	1,040	2,671	801	1,502	8,122	133,185	
YR1-2	13,770	6,516	4,012	1,915	1,055	54	26	27,349	202	29	230	20,293	8,076	28,369	815	709	417	1,126	294	656	2,891	58,339	
YR2	0	0	0	0	0	0	0	0	0	0	0	0	0	0	0	0	0	0	0	0	0	0	
YR3	9,165	3,362	1,851	3,509	2,211	23	10	20,131	47	1	49	14,937	1,735	16,672	1,024	356	189	545	199	325	2,093	38,945	
YR4	0	0	0	0	0	0	0	0	0	0	0	0	0	0	0	0	0	0	0	0	0	0	
YR5	1,699	503	258	1,255	1,044	7	3	4,768	29	0	29	3,538	1,058	4,596	471	57	30	87	39	47	645	10,038	
YL1-1	0	0	0	0	0	0	0	0	0	0	0	0	0	0	0	0	0	0	0	0	0	0	
YL1-2	0	0	0	0	0	0	0	0	0	0	0	0	0	0	0	0	0	0	0	0	0	0	
YL2	17	4	1	1	0	0	0	22	0	0	0	16	0	16	0	0	0	1	0	0	1	40	
YL3	0	0	0	0	0	0	0	0	0	0	0	0	0	0	0	0	0	0	0	0	0	0	
YL4	0	0	0	0	0	0	0	0	0	0	0	0	0	0	0	0	0	0	0	0	0	0	
YL5	5,296	1,534	871	1,221	576	5	2	9,505	5	0	5	7,053	204	7,257	590	160	89	249	134	150	1,122	17,889	
KR1	0	0	0	0	0	0	0	0	0	0	0	0	0	0	0	0	0	0	0	0	0	0	
KR2-1	0	0	0	0	0	0	0	0	0	0	0	0	0	0	0	0	0	0	0	0	0	0	
KR2-2	0	0	0	0	0	0	0	0	0	0	0	0	0	0	0	0	0	0	0	0	0	0	
KL1	0	0	0	0	0	0	0	0	0	0	0	0	0	0	0	0	0	0	0	0	0	0	
KL2	0	0	0	0	0	0	0	0	0	0	0	0	0	0	0	0	0	0	0	0	0	0	
合計	55,508	26,062	16,966	17,933	8,107	129	66	124,771	548	33	581	92,580	26,128	118,708	6,049	2,913	1,765	4,679	1,467	2,681	14,875	258,935	

様式-3 被害額(当面6年間実施後) 水系名:吉井川 河川名:吉井川・金剛川 1/100 単位: 百万円

氾濫 ブロック	一般資産被害額										農作物被害額			公共土木施設等被害額			間接被害額						合計
	家屋	家庭用品		事業所資産		農漁家資産		小計	水稻	畑作物	小計	公共土 木・ 公益施設	農地・農 業用施設	小計	営業停 止 損失	家庭における 応急対策費用			事業所 における 応急対策 費用	その他 の 間接被 害	小計		
		自動車 以外	自動車	償却	在庫	償却	在庫									清掃労 働対価	代替 活動等	小計					
YR1-1	32,599	17,960	12,113	12,715	4,319	62	36	79,803	288	4	293	59,214	15,648	74,861	3,849	1,986	1,233	3,219	1,025	1,874	9,967	164,923	
YR1-2	25,726	13,383	8,183	6,869	3,370	76	38	57,645	239	32	272	42,773	9,384	52,157	2,154	1,314	785	2,099	592	1,344	6,189	116,263	
YR2	0	0	0	0	0	0	0	0	0	0	0	0	0	0	0	0	0	0	0	0	0	0	
YR3	11,485	4,376	2,069	4,059	2,648	34	13	24,683	51	1	52	18,315	1,874	20,189	1,444	522	253	776	320	401	2,941	47,865	
YR4	0	0	0	0	0	0	0	0	0	0	0	0	0	0	0	0	0	0	0	0	0	0	
YR5	1,998	595	309	1,288	1,074	9	4	5,278	29	0	29	3,916	1,066	4,982	524	68	36	105	46	56	731	11,021	
YL1-1	0	0	0	0	0	0	0	0	0	0	0	0	0	0	0	0	0	0	0	0	0	0	
YL1-2	19,312	4,921	2,705	4,451	2,608	21	12	34,030	363	3	366	25,250	20,742	45,992	1,782	956	536	1,492	200	475	3,949	84,337	
YL2	25	6	5	1	0	0	0	38	0	0	0	28	4	32	0	0	0	1	0	1	2	72	
YL3	577	150	76	100	12	3	2	920	8	0	8	683	281	964	81	17	8	25	18	14	138	2,030	
YL4	0	0	0	0	0	0	0	0	0	0	0	0	0	0	0	0	0	0	0	0	0	0	
YL5	6,060	1,734	960	1,344	637	6	3	10,742	7	0	7	7,970	335	8,305	675	188	100	288	166	168	1,297	20,351	
KR1	0	0	0	0	0	0	0	0	0	0	0	0	0	0	0	0	0	0	0	0	0	0	
KR2-1	0	0	0	0	0	0	0	0	0	0	0	0	0	0	0	0	0	0	0	0	0	0	
KR2-2	986	256	131	5	3	1	0	1,382	1	0	1	1,025	38	1,064	3	28	14	42	6	24	75	2,522	
KL1	1,180	273	154	143	77	0	0	1,826	0	1	1	1,357	35	1,391	144	67	38	105	31	27	306	3,527	
KL2	0	0	0	0	0	0	0	0	0	0	0	0	0	0	0	0	0	0	0	0	0	0	
合計	99,948	43,654	26,704	30,975	14,749	211	107	216,349	987	42	1,029	160,531	49,406	209,937	10,657	5,147	3,004	8,151	2,404	4,383	25,996	452,910	

様式-3 被害額(当面6年間実施後) 水系名:吉井川 河川名:吉井川・金剛川 1/150 単位: 百万円

氾濫 ブロック	一般資産被害額										農作物被害額			公共土木施設等被害額			間接被害額						合計
	家屋	家庭用品		事業所資産		農漁家資産		小計	水稻	畑作物	小計	公共土 木・ 公益施設	農地・農 業用施設	小計	営業停 止 損失	家庭における 応急対策費用			事業所 における 応急対策 費用	その他 の 間接被 害	小計		
		自動車 以外	自動車	償却	在庫	償却	在庫									清掃労 働対価	代替 活動等	小計					
YR1-1	53,483	29,525	17,886	20,776	8,048	161	86	129,966	421	7	427	96,435	15,925	112,359	6,000	3,152	1,772	4,925	1,677	2,954	15,555	258,308	
YR1-2	55,463	26,974	12,545	13,100	7,458	181	67	115,787	276	46	322	85,914	10,407	96,321	5,093	3,346	1,805	4,951	1,808	2,462	14,315	226,745	
YR2	1,432	466	173	105	87	17	5	2,285	27	5	31	1,695	1,000	2,695	62	81	33	114	45	40	261	5,272	
YR3	14,459	5,557	2,261	4,642	3,086	42	15	30,063	53	2	55	22,307	1,974	24,280	2,058	786	350	1,137	491	487	4,173	58,571	
YR4	11,968	3,983	1,800	3,678	2,755	69	26	24,279	91	1	92	18,015	3,251	21,266	1,629	500	234	734	364	360	3,089	48,725	
YR5	3,244	957	491	1,343	1,125	14	6	7,179	30	0	30	5,327	1,070	6,397	645	112	57	169	66	90			

全体事業 (H30~R29)

様式-4 年平均被害軽減期待額

水系名: 吉井川 河川名: 吉井川・金剛川

金額は百万円

確率規模	超過確率	被害額 (百万円)			区間平均被害軽減額 ④ (百万円)	区間確率 ⑤	年平均被害軽減額 ④×⑤ (百万円)	年平均被害軽減額の累計 -年平均被害軽減期待額 (百万円)	備考
		事業を実施しない場合 ①	事業を実施した場合 ②	軽減額 ③=①-②					
1/2	0.500	0	0	0	—	—	—	0	
1/5	0.200	86	0	86	43	0.300	13	13	
1/10	0.100	7,153	0	7,153	3,620	0.100	362	375	
1/30	0.033	68,910	0	68,910	38,031	0.067	2,535	2,910	
1/50	0.020	122,245	0	122,245	95,577	0.013	1,274	4,185	
1/70	0.014	367,382	0	367,382	244,813	0.006	1,399	5,584	
1/100	0.010	725,953	96,325	629,628	498,505	0.004	2,136	7,720	
1/150	0.007	878,403	628,626	249,777	439,703	0.003	1,466	9,186	

残事業 (R5~R29)

様式-4 年平均被害軽減期待額

水系名: 吉井川 河川名: 吉井川・金剛川

金額は百万円

確率規模	超過確率	被害額 (百万円)			区間平均被害軽減額 ④ (百万円)	区間確率 ⑤	年平均被害軽減額 ④×⑤ (百万円)	年平均被害軽減額の累計 -年平均被害軽減期待額 (百万円)	備考
		事業を実施しない場合 ①	事業を実施した場合 ②	軽減額 ③=①-②					
1/2	0.500	0	0	0	—	—	—	0	
1/5	0.200	86	0	86	43	0.300	13	13	
1/10	0.100	7,097	0	7,097	3,592	0.100	359	372	
1/30	0.033	30,167	0	30,167	18,632	0.067	1,242	1,614	
1/50	0.020	78,883	0	78,883	54,525	0.013	727	2,341	
1/70	0.014	258,935	0	258,935	168,909	0.006	965	3,307	
1/100	0.010	452,910	96,325	356,585	307,760	0.004	1,319	4,625	
1/150	0.007	760,160	628,626	131,534	244,060	0.003	814	5,439	

当面事業 (R5~R10)

様式-4 年平均被害軽減期待額

水系名: 吉井川 河川名: 吉井川・金剛川

金額は百万円

確率規模	超過確率	被害額 (百万円)			区間平均被害軽減額 ④ (百万円)	区間確率 ⑤	年平均被害軽減額 ④×⑤ (百万円)	年平均被害軽減額の累計 -年平均被害軽減期待額 (百万円)	備考
		事業を実施しない場合 ①	事業を実施した場合 ②	軽減額 ③=①-②					
1/2	0.500	0	0	0	—	—	—	0	
1/5	0.200	86	0	86	43	0.300	13	13	
1/10	0.100	7,097	0	7,097	3,592	0.100	359	372	
1/30	0.033	30,167	9,046	21,121	14,109	0.067	941	1,313	
1/50	0.020	78,883	56,319	22,564	21,843	0.013	291	1,604	
1/70	0.014	258,935	258,935	0	11,282	0.006	64	1,668	
1/100	0.010	452,910	452,910	0	0	0.004	0	1,668	
1/150	0.007	760,160	760,160	0	0	0.003	0	1,668	

全体事業(H30～R29)

様式-5 費用対便益

水系名:吉井川

河川名:吉井川・金剛川 単位(百万円)

区分	年度	t	現在 価値 換算率	デフレー ター	便 益			費 用				費用 便益 比 B/C	純現 在価 値 B-C	摘要		
					河道便益①	残存価 値②	計 ①+②	河道事業費③		河道維持管理費④					計③+④	
					便益	現在 価値		費用	現在 価値	費用	現在 価値				費用	現在 価値
既往 投資額	H 30	-4	1.170	1.022	0	0	0	2,235	2,671	0	0	2,235	2,671	事業開始 基準年		
	R 1	-3	1.125	1.000	655	736	736	3,737	4,204	3	4	3,740	4,208			
	R 2	-2	1.082	1.000	1,749	1,892	1,892	5,995	6,484	8	9	6,003	6,493			
	R 3	-1	1.040	1.000	3,505	3,645	3,645	450	468	17	18	467	486			
	R 4	0	1.000	1.000	3,636	3,636	3,636	377	377	18	18	395	395			
現時 点から の整備 期間 (R5～ R29)	R 5	1	0.962		3,747	3,603	3,603	373	359	18	17	391	376			
	R 6	2	0.925		4,020	3,717	3,717	373	345	19	18	392	363			
	R 7	3	0.889		4,293	3,817	3,817	390	347	20	18	410	365			
	R 8	4	0.855		4,579	3,914	3,914	390	333	21	18	411	351			
	R 9	5	0.822		4,864	3,998	3,998	390	320	22	18	412	338			
	R 10	6	0.790		5,150	4,070	4,070	362	286	23	18	385	304			
	R 11	7	0.760		5,415	4,115	4,115	331	251	24	18	355	269			
	R 12	8	0.731		5,622	4,108	4,108	331	242	26	19	357	261			
	R 13	9	0.703		5,828	4,095	4,095	313	220	27	19	340	239			
	R 14	10	0.676		6,023	4,069	4,069	313	211	29	19	341	230			
	R 15	11	0.650		6,218	4,039	4,039	313	203	30	20	343	223			
	R 16	12	0.625		6,413	4,006	4,006	357	223	32	20	389	243			
	R 17	13	0.601		6,636	3,986	3,986	312	187	34	20	345	207			
	R 18	14	0.577		6,831	3,945	3,945	369	213	35	20	404	233			
	R 19	15	0.555		7,061	3,921	3,921	371	206	37	21	408	227			
	R 20	16	0.534		7,293	3,894	3,894	273	146	39	21	312	167			
	R 21	17	0.513		7,463	3,832	3,832	270	139	40	21	310	160			
	R 22	18	0.494		7,632	3,767	3,767	256	126	42	21	298	147			
	R 23	19	0.475		7,792	3,698	3,698	293	139	43	20	336	159			
	R 24	20	0.456		7,975	3,640	3,640	297	136	44	20	341	156			
	R 25	21	0.439		8,160	3,581	3,581	337	148	46	20	383	168			
	R 26	22	0.422		8,371	3,532	3,532	330	139	47	20	377	159			
	R 27	23	0.406		8,576	3,480	3,480	317	129	49	20	366	149			
	R 28	24	0.390		8,774	3,423	3,423	330	129	51	20	381	149			
R 29	25	0.375		8,980	3,368	3,368	330	124	52	20	382	144				
施設 完成後 の評価 期間 (50年)	R 30	26	0.361		9,186	3,313	3,313			54	19	54	19			
	R 31	27	0.347		9,186	3,186	3,186			54	19	54	19			
	R 32	28	0.333		9,186	3,063	3,063			54	18	54	18			
	R 33	29	0.321		9,186	2,945	2,945			54	17	54	17			
	R 34	30	0.308		9,186	2,832	2,832			54	17	54	17			
	R 35	31	0.296		9,186	2,723	2,723			54	16	54	16			
	R 36	32	0.285		9,186	2,618	2,618			54	15	54	15			
	R 37	33	0.274		9,186	2,518	2,518			54	15	54	15			
	R 38	34	0.264		9,186	2,421	2,421			54	14	54	14			
	R 39	35	0.253		9,186	2,328	2,328			54	14	54	14			
	R 40	36	0.244		9,186	2,238	2,238			54	13	54	13			
	R 41	37	0.234		9,186	2,152	2,152			54	13	54	13			
	R 42	38	0.225		9,186	2,069	2,069			54	12	54	12			
	R 43	39	0.217		9,186	1,990	1,990			54	12	54	12			
	R 44	40	0.208		9,186	1,913	1,913			54	11	54	11			
	R 45	41	0.200		9,186	1,840	1,840			54	11	54	11			
	R 46	42	0.193		9,186	1,769	1,769			54	10	54	10			
	R 47	43	0.185		9,186	1,701	1,701			54	10	54	10			
	R 48	44	0.178		9,186	1,635	1,635			54	10	54	10			
	R 49	45	0.171		9,186	1,573	1,573			54	9	54	9			
	R 50	46	0.165		9,186	1,512	1,512			54	9	54	9			
	R 51	47	0.158		9,186	1,454	1,454			54	9	54	9			
	R 52	48	0.152		9,186	1,398	1,398			54	8	54	8			
	R 53	49	0.146		9,186	1,344	1,344			54	8	54	8			
	R 54	50	0.141		9,186	1,293	1,293			54	8	54	8			
	R 55	51	0.135		9,186	1,243	1,243			54	7	54	7			
	R 56	52	0.130		9,186	1,195	1,195			54	7	54	7			
	R 57	53	0.125		9,186	1,149	1,149			54	7	54	7			
	R 58	54	0.120		9,186	1,105	1,105			54	6	54	6			
	R 59	55	0.116		9,186	1,062	1,062			54	6	54	6			
	R 60	56	0.111		9,186	1,022	1,022			54	6	54	6			
	R 61	57	0.107		9,186	982	982			54	6	54	6			
	R 62	58	0.103		9,186	944	944			54	6	54	6			
	R 63	59	0.099		9,186	908	908			54	5	54	5			
	R 64	60	0.095		9,186	873	873			54	5	54	5			
	R 65	61	0.091		9,186	840	840			54	5	54	5			
	R 66	62	0.088		9,186	807	807			54	5	54	5			
	R 67	63	0.085		9,186	776	776			54	5	54	5			
	R 68	64	0.081		9,186	746	746			54	4	54	4			
	R 69	65	0.078		9,186	718	718			54	4	54	4			
	R 70	66	0.075		9,186	690	690			54	4	54	4			
	R 71	67	0.072		9,186	664	664			54	4	54	4			
	R 72	68	0.069		9,186	638	638			54	4	54	4			
	R 73	69	0.067		9,186	614	614			54	4	54	4			
	R 74	70	0.064		9,186	590	590			54	3	54	3			
	R 75	71	0.062		9,186	567	567			54	3	54	3			
	R 76	72	0.059		9,186	545	545			54	3	54	3			
	R 77	73	0.057		9,186	524	524			54	3	54	3			
	R 78	74	0.055		9,186	504	504			54	3	54	3			
R 79	75	0.053		9,186	485	485			54	3	54	3				
合計					632,551	179,546	43,179,589	21,115	19,505	3,591	970	24,706	20,475	8.8	159,114	

残事業(R5~R29)

様式-5 費用対便益

水系名:吉井川

河川名:吉井川・金剛川 単位(百万円)

区分	年度	t	現在 価値 換算率	便 益			費 用						費用 便益 比 B/C	純現 在価 値 B-C	摘要	
				河道便益① 便益	残存価 値②	計 ①+②	河道事業費③		河道維持管理費④		計③+④					
							費用	現在 価値	費用	現在 価値	費用	現在 価値				
既往 投資額	H 30	-4	1.170	0	0	0	0	0	0	0	0	0	0			
	R 1	-3	1.125	0	0	0	0	0	0	0	0	0	0			
	R 2	-2	1.082	0	0	0	0	0	0	0	0	0	0			
	R 3	-1	1.040	0	0	0	0	0	0	0	0	0	0			
	R 4	0	1.000	0	0	0	0	0	0	0	0	0	0			
現時点からの 整備期間 (R5~R29)	R 5	1	0.962	0	0	0	373	359	0	0	373	359				基準年
	R 6	2	0.925	273	253	253	373	345	1	1	374	346				事業開始
	R 7	3	0.889	547	486	486	390	347	2	2	392	349				
	R 8	4	0.855	832	711	711	390	333	3	2	393	335				
	R 9	5	0.822	1,118	919	919	390	320	4	3	394	323				
	R 10	6	0.790	1,403	1,109	1,109	362	286	5	4	367	290				
	R 11	7	0.760	1,668	1,268	1,268	331	251	6	4	337	255				
	R 12	8	0.731	1,875	1,370	1,370	331	242	7	5	338	247				
	R 13	9	0.703	2,081	1,462	1,462	313	220	9	6	322	226				
	R 14	10	0.676	2,276	1,538	1,538	313	211	11	7	323	218				
	R 15	11	0.650	2,472	1,605	1,605	313	203	12	8	325	211				
	R 16	12	0.625	2,667	1,666	1,666	357	223	14	9	371	232				
	R 17	13	0.601	2,890	1,735	1,735	312	187	16	9	327	196				
	R 18	14	0.577	3,084	1,781	1,781	369	213	17	10	386	223				
	R 19	15	0.555	3,314	1,840	1,840	371	206	19	10	390	216				
	R 20	16	0.534	3,546	1,893	1,893	273	146	21	11	294	157				
	R 21	17	0.513	3,717	1,908	1,908	270	139	22	11	292	150				
	R 22	18	0.494	3,885	1,918	1,918	256	126	23	12	279	138				
	R 23	19	0.475	4,045	1,920	1,920	293	139	25	12	318	151				
	R 24	20	0.456	4,228	1,930	1,930	297	136	26	12	323	148				
	R 25	21	0.439	4,413	1,937	1,937	337	148	28	12	365	160				
	R 26	22	0.422	4,624	1,951	1,951	330	139	29	12	359	151				
	R 27	23	0.406	4,829	1,959	1,959	317	129	31	13	348	142				
	R 28	24	0.390	5,027	1,961	1,961	330	129	33	13	363	142				
	R 29	25	0.375	5,233	1,963	1,963	330	124	34	13	364	137				
施設 完成 後の 評価 期間 (50年)	R 30	26	0.361	5,439	1,962	1,962			36	13	36	13				
	R 31	27	0.347	5,439	1,886	1,886			36	12	36	12				
	R 32	28	0.333	5,439	1,814	1,814			36	12	36	12				
	R 33	29	0.321	5,439	1,744	1,744			36	11	36	11				
	R 34	30	0.308	5,439	1,677	1,677			36	11	36	11				
	R 35	31	0.296	5,439	1,612	1,612			36	11	36	11				
	R 36	32	0.285	5,439	1,550	1,550			36	10	36	10				
	R 37	33	0.274	5,439	1,491	1,491			36	10	36	10				
	R 38	34	0.264	5,439	1,433	1,433			36	9	36	9				
	R 39	35	0.253	5,439	1,378	1,378			36	9	36	9				
	R 40	36	0.244	5,439	1,325	1,325			36	9	36	9				
	R 41	37	0.234	5,439	1,274	1,274			36	8	36	8				
	R 42	38	0.225	5,439	1,225	1,225			36	8	36	8				
	R 43	39	0.217	5,439	1,178	1,178			36	8	36	8				
	R 44	40	0.208	5,439	1,133	1,133			36	7	36	7				
	R 45	41	0.200	5,439	1,089	1,089			36	7	36	7				
	R 46	42	0.193	5,439	1,047	1,047			36	7	36	7				
	R 47	43	0.185	5,439	1,007	1,007			36	7	36	7				
	R 48	44	0.178	5,439	968	968			36	6	36	6				
	R 49	45	0.171	5,439	931	931			36	6	36	6				
	R 50	46	0.165	5,439	895	895			36	6	36	6				
	R 51	47	0.158	5,439	861	861			36	6	36	6				
	R 52	48	0.152	5,439	828	828			36	5	36	5				
	R 53	49	0.146	5,439	796	796			36	5	36	5				
	R 54	50	0.141	5,439	765	765			36	5	36	5				
	R 55	51	0.135	5,439	736	736			36	5	36	5				
	R 56	52	0.130	5,439	708	708			36	5	36	5				
	R 57	53	0.125	5,439	680	680			36	4	36	4				
	R 58	54	0.120	5,439	654	654			36	4	36	4				
	R 59	55	0.116	5,439	629	629			36	4	36	4				
	R 60	56	0.111	5,439	605	605			36	4	36	4				
	R 61	57	0.107	5,439	582	582			36	4	36	4				
	R 62	58	0.103	5,439	559	559			36	4	36	4				
	R 63	59	0.099	5,439	538	538			36	4	36	4				
R 64	60	0.095	5,439	517	517			36	3	36	3					
R 65	61	0.091	5,439	497	497			36	3	36	3					
R 66	62	0.088	5,439	478	478			36	3	36	3					
R 67	63	0.085	5,439	460	460			36	3	36	3					
R 68	64	0.081	5,439	442	442			36	3	36	3					
R 69	65	0.078	5,439	425	425			36	3	36	3					
R 70	66	0.075	5,439	409	409			36	3	36	3					
R 71	67	0.072	5,439	393	393			36	3	36	3					
R 72	68	0.069	5,439	378	378			36	2	36	2					
R 73	69	0.067	5,439	363	363			36	2	36	2					
R 74	70	0.064	5,439	349	349			36	2	36	2					
R 75	71	0.062	5,439	336	336			36	2	36	2					
R 76	72	0.059	5,439	323	323			36	2	36	2					
R 77	73	0.057	5,439	311	311			36	2	36	2					
R 78	74	0.055	5,439	299	299			36	2	36	2					
R 79	75	0.053	5,439	287	287			36	2	36	2					
合計				341,998	80,910	18,80,928	8,321	5,301	2,187	487	10,507	5,788	14.0	75.140		

当面事業(R5~R10)

様式-5 費用対便益

水系名:吉井川

河川名:吉井川・金剛川 単位(百万円)

区分	年度	t	現在 価値 換算率	便 益			費 用						費用 便益 比 B/C	純現 在価 値 B-C	摘要	
				河道便益① 便益	残存価 値②	計 ①+②	河道事業費③		河道維持管理費④		計③+④					
							費用	現在 価値	費用	現在 価値	費用	現在 価値				
R (R5) 現 時 点 か ら の 整 備 期 間	R 4	0	1.000	0	0	0	0	0	0	0	0	0			基準年	
	R 5	1	0.962	0	0	0	373	359	0	0	373	359			事業開始	
	R 6	2	0.925	273	253	253	373	345	1	1	374	346				
	R 7	3	0.889	547	486	486	390	347	2	2	392	349				
	R 8	4	0.855	832	711	711	390	333	3	2	393	335				
	R 9	5	0.822	1,118	919	919	390	320	4	3	394	323				
	R 10	6	0.790	1,403	1,109	1,109	362	286	5	4	367	290				
	R 11	7	0.760	1,668	1,268	1,268			6	4	6	4				
	R 12	8	0.731	1,668	1,219	1,219			6	4	6	4				
	R 13	9	0.703	1,668	1,172	1,172			6	4	6	4				
R 14	10	0.676	1,668	1,127	1,127			6	4	6	4					
R 15	11	0.650	1,668	1,084	1,084			6	4	6	4					
R 16	12	0.625	1,668	1,042	1,042			6	4	6	4					
R 17	13	0.601	1,668	1,002	1,002			6	3	6	3					
R 18	14	0.577	1,668	963	963			6	3	6	3					
R 19	15	0.555	1,668	926	926			6	3	6	3					
R 20	16	0.534	1,668	891	891			6	3	6	3					
R 21	17	0.513	1,668	857	857			6	3	6	3					
R 22	18	0.494	1,668	824	824			6	3	6	3					
R 23	19	0.475	1,668	792	792			6	3	6	3					
R 24	20	0.456	1,668	761	761			6	3	6	3					
R 25	21	0.439	1,668	732	732			6	3	6	3					
R 26	22	0.422	1,668	704	704			6	2	6	2					
R 27	23	0.406	1,668	677	677			6	2	6	2					
R 28	24	0.390	1,668	651	651			6	2	6	2					
R 29	25	0.375	1,668	626	626			6	2	6	2					
R 30	26	0.361	1,668	602	602			6	2	6	2					
R 31	27	0.347	1,668	579	579			6	2	6	2					
R 32	28	0.333	1,668	556	556			6	2	6	2					
R 33	29	0.321	1,668	535	535			6	2	6	2					
R 34	30	0.308	1,668	514	514			6	2	6	2					
R 35	31	0.296	1,668	495	495			6	2	6	2					
R 36	32	0.285	1,668	476	476			6	2	6	2					
R 37	33	0.274	1,668	457	457			6	2	6	2					
R 38	34	0.264	1,668	440	440			6	2	6	2					
R 39	35	0.253	1,668	423	423			6	1	6	1					
R 40	36	0.244	1,668	407	407			6	1	6	1					
R 41	37	0.234	1,668	391	391			6	1	6	1					
R 42	38	0.225	1,668	376	376			6	1	6	1					
R 43	39	0.217	1,668	361	361			6	1	6	1					
R 44	40	0.208	1,668	348	348			6	1	6	1					
R 45	41	0.200	1,668	334	334			6	1	6	1					
R 46	42	0.193	1,668	321	321			6	1	6	1					
R 47	43	0.185	1,668	309	309			6	1	6	1					
R 48	44	0.178	1,668	297	297			6	1	6	1					
R 49	45	0.171	1,668	286	286			6	1	6	1					
R 50	46	0.165	1,668	275	275			6	1	6	1					
R 51	47	0.158	1,668	264	264			6	1	6	1					
R 52	48	0.152	1,668	254	254			6	1	6	1					
R 53	49	0.146	1,668	244	244			6	1	6	1					
R 54	50	0.141	1,668	235	235			6	1	6	1					
R 55	51	0.135	1,668	226	226			6	1	6	1					
R 56	52	0.130	1,668	217	217			6	1	6	1					
R 57	53	0.125	1,668	209	209			6	1	6	1					
R 58	54	0.120	1,668	201	201			6	1	6	1					
R 59	55	0.116	1,668	193	193			6	1	6	1					
R 60	56	0.111	1,668	186	186			6	1	6	1					
合計				87,596	31,807	11	31,818	2,278	1,990	305	111	2,583	2,101	15.1	29,717	

施設
完成
後の
評価
期間
(50年)

事業費の内訳書

河川事業

事業名	吉井川直轄河川改修事業(全体事業)
-----	-------------------

評価年度	R4	再評価
------	----	-----

区分	費目	工種	細別	単位	数量	金額 (百万円)	備考	
工事費				式	1	14,267		
	本工事費				式	1	14,267	
		築堤	式	1	2,619			
		河道掘削	式	1	1,262			
		堤防補強(浸透対策)	式	1	2,290			
	高潮対策、耐震対策	式	1	8,096				
用地費及補償費						701		
	用地費			式	1	93		
	補償費			式	1	608		
間接経費等				式	1	7,799		
事業費 計						22,767		

維持管理費	式	1	3,951	
-------	---	---	-------	--

事業費の内訳書

河川事業

事業名	吉井川直轄河川改修事業(残事業)
-----	------------------

評価年度	R4	再評価
------	----	-----

区分	費目	工種	細別	単位	数量	金額 (百万円)	備考	
工事費				式	1	5,274		
	本工事費				式	1	5,274	
		築堤	式	1	1,747			
		河道掘削	式	1	5			
		堤防補強(浸透対策)	式	1	1,483			
	高潮対策、耐震対策	式	1	2,038				
用地費及補償費						701		
	用地費			式	1	93		
	補償費			式	1	608		
間接経費等				式	1	2,969		
事業費 計						8,944		

維持管理費	式	1	2,405	
-------	---	---	-------	--

事業費の内訳書

河川事業

事業名	吉井川直轄河川改修事業(当面事業)
-----	-------------------

評価年度	R4	再評価
------	----	-----

区分	費目	工種	細別	単位	数量	金額 (百万円)	備考	
工事費				式	1	1,607		
	本工事費				式	1	1,607	
		築堤	式	1	562			
		河道掘削	式	1	0			
		堤防補強(浸透対策)	式	1	0			
	高潮対策、耐震対策	式	1	1,045				
用地費及補償費						0		
	用地費	式	1	0				
	補償費	式	1	0				
間接経費等				式	1	862		
事業費 計						2,468		

維持管理費	式	1	335	
-------	---	---	-----	--

感度分析（全体事業）

全体事業 (H30~R29)

様式-5 費用対便益 (事業費+10%)

水系名: 吉井川

河川名: 吉井川・金剛川 単位(百万円)

区分	年度	t	現在 価値 換算率	デフレー ター	便 益			費 用						費用 便益 比 B/C	純現 在価 値 B-C	摘 要
					河道便益①		残存価 値②	河道事業費③		河道維持管理費④		計③+④				
					便益	現在 価値		費用	現在 価値	費用	現在 価値	費用	現在 価値			
既往 投資額	H 30	-4	1.170	1.022	0	0	0	2,235	2,671	0	0	2,235	2,671			事業開始 基準年
	R 1	-3	1.125	1.000	655	736	736	3,737	4,204	3	4	3,740	4,208			
	R 2	-2	1.082	1.000	1,749	1,892	1,892	5,995	6,484	8	9	6,003	6,493			
	R 3	-1	1.040	1.000	3,505	3,645	3,645	450	468	17	18	467	486			
R 4	0	1.000	1.000	3,636	3,636	3,636	377	377	18	18	395	395				
現時点から の整備期間 (R5~R29)	R 5	1	0.962		3,747	3,603	3,603	410	395	18	17	429	412			
	R 6	2	0.925		4,020	3,717	3,717	410	379	19	18	430	397			
	R 7	3	0.889		4,293	3,817	3,817	429	381	20	18	449	399			
	R 8	4	0.855		4,579	3,914	3,914	429	367	21	18	450	385			
	R 9	5	0.822		4,864	3,998	3,998	429	353	22	18	451	371			
	R 10	6	0.790		5,150	4,070	4,070	399	315	23	18	422	333			
	R 11	7	0.760		5,415	4,115	4,115	364	277	24	18	388	295			
	R 12	8	0.731		5,622	4,108	4,108	364	266	26	19	390	285			
	R 13	9	0.703		5,828	4,095	4,095	344	242	27	19	371	261			
	R 14	10	0.676		6,023	4,069	4,069	344	232	29	19	373	251			
	R 15	11	0.650		6,218	4,039	4,039	344	223	30	20	374	243			
	R 16	12	0.625		6,413	4,006	4,006	393	246	32	20	425	266			
	R 17	13	0.601		6,636	3,986	3,986	343	206	34	20	377	226			
	R 18	14	0.577		6,831	3,945	3,945	406	234	35	20	441	254			
	R 19	15	0.555		7,061	3,921	3,921	408	227	37	21	446	248			
	R 20	16	0.534		7,293	3,894	3,894	301	160	39	21	339	181			
	R 21	17	0.513		7,463	3,832	3,832	297	152	40	21	337	173			
	R 22	18	0.494		7,632	3,767	3,767	282	139	42	21	323	160			
	R 23	19	0.475		7,792	3,698	3,698	322	153	43	20	365	173			
	R 24	20	0.456		7,975	3,640	3,640	327	149	44	20	371	169			
R 25	21	0.439		8,160	3,581	3,581	371	163	46	20	417	183				
R 26	22	0.422		8,371	3,532	3,532	363	153	47	20	410	173				
R 27	23	0.406		8,576	3,480	3,480	349	141	49	20	398	161				
R 28	24	0.390		8,774	3,423	3,423	363	142	51	20	414	162				
R 29	25	0.375		8,980	3,368	3,368	363	136	52	20	415	156				
施設完成後の 評価期間 (50年)	R 30	26	0.361		9,186	3,313	3,313			54	19	54	19			
	R 31	27	0.347		9,186	3,186	3,186			54	19	54	19			
	R 32	28	0.333		9,186	3,063	3,063			54	18	54	18			
	R 33	29	0.321		9,186	2,945	2,945			54	17	54	17			
	R 34	30	0.308		9,186	2,832	2,832			54	17	54	17			
	R 35	31	0.296		9,186	2,723	2,723			54	16	54	16			
	R 36	32	0.285		9,186	2,618	2,618			54	15	54	15			
	R 37	33	0.274		9,186	2,518	2,518			54	15	54	15			
	R 38	34	0.264		9,186	2,421	2,421			54	14	54	14			
	R 39	35	0.253		9,186	2,328	2,328			54	14	54	14			
	R 40	36	0.244		9,186	2,238	2,238			54	13	54	13			
	R 41	37	0.234		9,186	2,152	2,152			54	13	54	13			
	R 42	38	0.225		9,186	2,069	2,069			54	12	54	12			
	R 43	39	0.217		9,186	1,990	1,990			54	12	54	12			
	R 44	40	0.208		9,186	1,913	1,913			54	11	54	11			
	R 45	41	0.200		9,186	1,840	1,840			54	11	54	11			
	R 46	42	0.193		9,186	1,769	1,769			54	10	54	10			
	R 47	43	0.185		9,186	1,701	1,701			54	10	54	10			
	R 48	44	0.178		9,186	1,635	1,635			54	10	54	10			
	R 49	45	0.171		9,186	1,573	1,573			54	9	54	9			
	R 50	46	0.165		9,186	1,512	1,512			54	9	54	9			
	R 51	47	0.158		9,186	1,454	1,454			54	9	54	9			
	R 52	48	0.152		9,186	1,398	1,398			54	8	54	8			
	R 53	49	0.146		9,186	1,344	1,344			54	8	54	8			
	R 54	50	0.141		9,186	1,293	1,293			54	8	54	8			
	R 55	51	0.135		9,186	1,243	1,243			54	7	54	7			
	R 56	52	0.130		9,186	1,195	1,195			54	7	54	7			
	R 57	53	0.125		9,186	1,149	1,149			54	7	54	7			
	R 58	54	0.120		9,186	1,105	1,105			54	6	54	6			
	R 59	55	0.116		9,186	1,062	1,062			54	6	54	6			
	R 60	56	0.111		9,186	1,022	1,022			54	6	54	6			
R 61	57	0.107		9,186	982	982			54	6	54	6				
R 62	58	0.103		9,186	944	944			54	6	54	6				
R 63	59	0.099		9,186	908	908			54	5	54	5				
R 64	60	0.095		9,186	873	873			54	5	54	5				
R 65	61	0.091		9,186	840	840			54	5	54	5				
R 66	62	0.088		9,186	807	807			54	5	54	5				
R 67	63	0.085		9,186	776	776			54	5	54	5				
R 68	64	0.081		9,186	746	746			54	4	54	4				
R 69	65	0.078		9,186	718	718			54	4	54	4				
R 70	66	0.075		9,186	690	690			54	4	54	4				
R 71	67	0.072		9,186	664	664			54	4	54	4				
R 72	68	0.069		9,186	638	638			54	4	54	4				
R 73	69	0.067		9,186	614	614			54	4	54	4				
R 74	70	0.064		9,186	590	590			54	3	54	3				
R 75	71	0.062		9,186	567	567			54	3	54	3				
R 76	72	0.059		9,186	545	545			54	3	54	3				
R 77	73	0.057		9,186	524	524			54	3	54	3				
R 78	74	0.055		9,186	504	504			54	3	54	3				
R 79	75	0.053		9,186	485	485			54	3	54	3				
合計					632,551	179,546	45	179,591	21,947	20,035	3,591	970	25,538	21,005	8.5	158,586

全体事業 (H30~R29)

様式-5 費用対便益 (事業費-10%)

水系名: 吉井川

河川名: 吉井川・金剛川 単位(百万円)

区分	年度	t	現在 価値 換算率	デフレー ター	便 益			費 用						費用 便益 比 B/C	純現 在価 値 B-C	摘 要
					河道便益①		残存価 値②	河道事業費③		河道維持管理費④		計③+④				
					便益	現在 価値		費用	現在 価値	費用	現在 価値	費用	現在 価値			
既往 投資額	H 30	-4	1.170	1.022	0	0	0	2,235	2,671	0	0	2,235	2,671			事業開始 基準年
	R 1	-3	1.125	1.000	655	736	736	3,737	4,204	3	4	3,740	4,208			
	R 2	-2	1.082	1.000	1,749	1,892	1,892	5,995	6,484	8	9	6,003	6,493			
	R 3	-1	1.040	1.000	3,505	3,645	3,645	450	468	17	18	467	486			
R 4	0	1.000	1.000	3,636	3,636	3,636	377	377	18	18	395	395				
現時点から の整備期間 (R5~R29)	R 5	1	0.962		3,747	3,603	3,603	336	323	18	17	354	340			
	R 6	2	0.925		4,020	3,717	3,717	336	310	19	18	355	328			
	R 7	3	0.889		4,293	3,817	3,817	351	312	20	18	371	330			
	R 8	4	0.855		4,579	3,914	3,914	351	300	21	18	372	318			
	R 9	5	0.822		4,864	3,998	3,998	351	288	22	18	373	306			
	R 10	6	0.790		5,150	4,070	4,070	326	258	23	18	349	276			
	R 11	7	0.760		5,415	4,115	4,115	298	226	24	18	322	244			
	R 12	8	0.731		5,622	4,108	4,108	298	218	26	19	323	237			
	R 13	9	0.703		5,828	4,095	4,095	281	198	27	19	309	217			
	R 14	10	0.676		6,023	4,069	4,069	281	190	29	19	310	209			
	R 15	11	0.650		6,218	4,039	4,039	281	183	30	20	312	203			
	R 16	12	0.625		6,413	4,006	4,006	322	201	32	20	354	221			
	R 17	13	0.601		6,636	3,986	3,986	281	168	34	20	314	188			
	R 18	14	0.577		6,831	3,945	3,945	332	192	35	20	367	212			
	R 19	15	0.555		7,061	3,921	3,921	334	186	37	21	371	207			
	R 20	16	0.534		7,293	3,894	3,894	246	131	39	21	285	152			
	R 21	17	0.513		7,463	3,832	3,832	243	125	40	21	283	146			
	R 22	18	0.494		7,632	3,767	3,767	230	114	42	21	272	135			
	R 23	19	0.475		7,792	3,698	3,698	264	125	43	20	307	145			
	R 24	20	0.456		7,975	3,640	3,640	267	122	44	20	312	142			
R 25	21	0.439		8,160	3,581	3,581	304	133	46	20	350	153				
R 26	22	0.422		8,371	3,532	3,532	297	125	47	20	344	145				
R 27	23	0.406		8,576	3,480	3,480	285	116	49	20	334	136				
R 28	24	0.390		8,774	3,423	3,423	297	116	51	20	348	136				
R 29	25	0.375		8,980	3,368	3,368	297	111	52	20	349	131				
施設完成後の 評価期間 (50年)	R 30	26	0.361		9,186	3,313	3,313			54	19	54	19			
	R 31	27	0.347		9,186	3,186	3,186			54	19	54	19			
	R 32	28	0.333		9,186	3,063	3,063			54	18	54	18			
	R 33	29	0.321		9,186	2,945	2,945			54	17	54	17			
	R 34	30	0.308		9,186	2,832	2,832			54	17	54	17			
	R 35	31	0.296		9,186	2,723	2,723			54	16	54	16			
	R 36	32	0.285		9,186	2,618	2,618			54	15	54	15			
	R 37	33	0.274		9,186	2,518	2,518			54	15	54	15			
	R 38	34	0.264		9,186	2,421	2,421			54	14	54	14			
	R 39	35	0.253		9,186	2,328	2,328			54	14	54	14			
	R 40	36	0.244		9,186	2,238	2,238			54	13	54	13			
	R 41	37	0.234		9,186	2,152	2,152			54	13	54	13			
	R 42	38	0.225		9,186	2,069	2,069			54	12	54	12			
	R 43	39	0.217		9,186	1,990	1,990			54	12	54	12			
	R 44	40	0.208		9,186	1,913	1,913			54	11	54	11			
	R 45	41	0.200		9,186	1,840	1,840			54	11	54	11			
	R 46	42	0.193		9,186	1,769	1,769			54	10	54	10			
	R 47	43	0.185		9,186	1,701	1,701			54	10	54	10			
	R 48	44	0.178		9,186	1,635	1,635			54	10	54	10			
	R 49	45	0.171		9,186	1,573	1,573			54	9	54	9			
	R 50	46	0.165		9,186	1,512	1,512			54	9	54	9			
	R 51	47	0.158		9,186	1,454	1,454			54	9	54	9			
	R 52	48	0.152		9,186	1,398	1,398			54	8	54	8			
	R 53	49	0.146		9,186	1,344	1,344			54	8	54	8			
	R 54	50	0.141		9,186	1,293	1,293			54	8	54	8			
	R 55	51	0.135		9,186	1,243	1,243			54	7	54	7			
	R 56	52	0.130		9,186	1,195	1,195			54	7	54	7			
	R 57	53	0.125		9,186	1,149	1,149			54	7	54	7			
	R 58	54	0.120		9,186	1,105	1,105			54	6	54	6			
	R 59	55	0.116		9,186	1,062	1,062			54	6	54	6			
	R 60	56	0.111		9,186	1,022	1,022			54	6	54	6			
R 61	57	0.107		9,186	982	982			54	6	54	6				
R 62	58	0.103		9,186	944	944			54	6	54	6				
R 63	59	0.099		9,186	908	908			54	5	54	5				
R 64	60	0.095		9,186	873	873			54	5	54	5				
R 65	61	0.091		9,186	840	840			54	5	54	5				
R 66	62	0.088		9,186	807	807			54	5	54	5				
R 67	63	0.085		9,186	776	776			54	5	54	5				
R 68	64	0.081		9,186	746	746			54	4	54	4				
R 69	65	0.078		9,186	718	718			54	4	54	4				
R 70	66	0.075		9,186	690	690			54	4	54	4				
R 71	67	0.072		9,186	664	664			54	4	54	4				
R 72	68	0.069		9,186	638	638			54	4	54	4				
R 73	69	0.067		9,186	614	614			54	4	54	4				
R 74	70	0.064		9,186	590	590			54	3	54	3				
R 75	71	0.062		9,186	567	567			54	3	54	3				
R 76	72	0.059		9,186	545	545			54	3	54	3				
R 77	73	0.057		9,186	524	524			54	3	54	3				
R 78	74	0.055		9,186	504	504			54	3	54	3				
R 79	75	0.053		9,186	485	485			54	3	54	3				
合計					632,551	179,546	41	179,587	20,283	18,975	3,591	970	23,874	19,945	9.0	159,642

全体事業 (H30~R32)

様式-5 費用対便益 (工期+10%)

水系名: 吉井川

河川名: 吉井川・金剛川 単位(百万円)

区分	年度	t	現在 価値 換算率	デフレ- ター	便 益			費 用						費用 便益 比 B/C	純現 在価 値 B-C	摘要
					便益	現在 価値	残存価 値②	河道事業費③		河道維持管理費④		計③+④				
								費用	現在 価値	費用	現在 価値	費用	現在 価値			
既往 投資額	H 30	-4	1.170	1.022	0	0	0	2,235	2,671	0	0	2,235	2,671			事業開始 基準年
	R 1	-3	1.125	1.000	655	736	736	3,737	4,204	3	4	3,740	4,208			
	R 2	-2	1.082	1.000	1,749	1,892	1,892	5,995	6,484	8	9	6,003	6,493			
	R 3	-1	1.040	1.000	3,505	3,645	3,645	450	468	17	18	467	486			
R 4	0	1.000	1.000	3,636	3,636	3,636	377	377	18	18	395	395				
現時 点から の整備 期間 (R 5 、R 3 迄)	R 5	1	0.962		3,747	3,603	3,603	333	320	18	17	351	337			
	R 6	2	0.925		3,982	3,682	3,682	333	308	19	18	352	326			
	R 7	3	0.889		4,218	3,749	3,749	345	306	20	18	364	324			
	R 8	4	0.855		4,461	3,813	3,813	348	298	21	18	369	316			
	R 9	5	0.822		4,707	3,869	3,869	348	286	21	18	370	304			
	R 10	6	0.790		4,953	3,915	3,915	338	267	22	18	361	285			
	R 11	7	0.760		5,192	3,946	3,946	316	240	23	18	339	258			
	R 12	8	0.731		5,415	3,957	3,957	295	216	24	18	319	234			
	R 13	9	0.703		5,782	4,063	4,063	295	207	27	19	322	226			
	R 14	10	0.676		5,960	4,026	4,026	279	189	28	19	307	208			
	R 15	11	0.650		6,127	3,980	3,980	279	181	30	19	309	200			
	R 16	12	0.625		6,295	3,932	3,932	279	174	31	19	310	193			
	R 17	13	0.601		6,463	3,881	3,881	306	184	32	19	339	203			
	R 18	14	0.577		6,647	3,838	3,838	296	171	34	19	330	190			
	R 19	15	0.555		6,825	3,789	3,789	301	167	35	20	336	187			
	R 20	16	0.534		7,005	3,740	3,740	330	176	37	20	367	196			
	R 21	17	0.513		7,204	3,698	3,698	314	161	38	20	352	181			
	R 22	18	0.494		7,393	3,649	3,649	244	120	40	20	283	140			
	R 23	19	0.475		7,539	3,578	3,578	241	114	41	19	282	133			
	R 24	20	0.456		7,684	3,507	3,507	229	105	42	19	271	124			
R 25	21	0.439		7,821	3,432	3,432	256	113	43	19	299	132				
R 26	22	0.422		7,976	3,365	3,365	264	111	44	19	308	130				
R 27	23	0.406		8,134	3,300	3,300	287	116	46	18	332	134				
R 28	24	0.390		8,307	3,241	3,241	298	116	47	18	345	134				
R 29	25	0.375		8,486	3,183	3,183	290	109	48	18	339	127				
R 30	26	0.361		8,660	3,124	3,124	286	103	50	18	336	121				
R 31	27	0.347		8,832	3,063	3,063	295	102	51	18	346	120				
R 32	28	0.333		9,009	3,004	3,004	295	98	52	18	347	116				
R 33	29	0.321		9,186	2,945	2,945			54	17	54	17				
R 34	30	0.308		9,186	2,832	2,832			54	17	54	17				
R 35	31	0.296		9,186	2,723	2,723			54	16	54	16				
R 36	32	0.285		9,186	2,618	2,618			54	15	54	15				
R 37	33	0.274		9,186	2,518	2,518			54	15	54	15				
R 38	34	0.264		9,186	2,421	2,421			54	14	54	14				
R 39	35	0.253		9,186	2,328	2,328			54	14	54	14				
R 40	36	0.244		9,186	2,238	2,238			54	13	54	13				
R 41	37	0.234		9,186	2,152	2,152			54	13	54	13				
R 42	38	0.225		9,186	2,069	2,069			54	12	54	12				
R 43	39	0.217		9,186	1,990	1,990			54	12	54	12				
R 44	40	0.208		9,186	1,913	1,913			54	11	54	11				
R 45	41	0.200		9,186	1,840	1,840			54	11	54	11				
R 46	42	0.193		9,186	1,769	1,769			54	10	54	10				
R 47	43	0.185		9,186	1,701	1,701			54	10	54	10				
R 48	44	0.178		9,186	1,635	1,635			54	10	54	10				
R 49	45	0.171		9,186	1,573	1,573			54	9	54	9				
R 50	46	0.165		9,186	1,512	1,512			54	9	54	9				
R 51	47	0.158		9,186	1,454	1,454			54	9	54	9				
R 52	48	0.152		9,186	1,398	1,398			54	8	54	8				
R 53	49	0.146		9,186	1,344	1,344			54	8	54	8				
R 54	50	0.141		9,186	1,293	1,293			54	8	54	8				
R 55	51	0.135		9,186	1,243	1,243			54	7	54	7				
R 56	52	0.130		9,186	1,195	1,195			54	7	54	7				
R 57	53	0.125		9,186	1,149	1,149			54	7	54	7				
R 58	54	0.120		9,186	1,105	1,105			54	6	54	6				
R 59	55	0.116		9,186	1,062	1,062			54	6	54	6				
R 60	56	0.111		9,186	1,022	1,022			54	6	54	6				
R 61	57	0.107		9,186	982	982			54	6	54	6				
R 62	58	0.103		9,186	944	944			54	6	54	6				
R 63	59	0.099		9,186	908	908			54	5	54	5				
R 64	60	0.095		9,186	873	873			54	5	54	5				
R 65	61	0.091		9,186	840	840			54	5	54	5				
R 66	62	0.088		9,186	807	807			54	5	54	5				
R 67	63	0.085		9,186	776	776			54	5	54	5				
R 68	64	0.081		9,186	746	746			54	4	54	4				
R 69	65	0.078		9,186	718	718			54	4	54	4				
R 70	66	0.075		9,186	690	690			54	4	54	4				
R 71	67	0.072		9,186	664	664			54	4	54	4				
R 72	68	0.069		9,186	638	638			54	4	54	4				
R 73	69	0.067		9,186	614	614			54	4	54	4				
R 74	70	0.064		9,186	590	590			54	3	54	3				
R 75	71	0.062		9,186	567	567			54	3	54	3				
R 76	72	0.059		9,186	545	545			54	3	54	3				
R 77	73	0.057		9,186	524	524			54	3	54	3				
R 78	74	0.055		9,186	504	504			54	3	54	3				
R 79	75	0.053		9,186	485	485			54	3	54	3				
R 80	76	0.051		9,186	466	466			54	3	54	3				
R 81	77	0.049		9,186	448	448			54	3	54	3				
R 82	78	0.047		9,186	431	431			54	3	54	3				
合計					653,656	177,638	38	177,676	21,115	19,262	3,706	958	24,820	20,220	8.8	157,456

区分	年度	t	現在 価値 換算率	デフレー ター	便 益			費 用						費用 便益 比 B/C	純現 在価 値 B-C	摘要	
					便益	現在 価値	残存価 値 ②	計 ①+②	河道事業費③		河道維持管理費④		計③+④				
									費用	現在 価値	費用	現在 価値	費用				現在 価値
既往 投資額	H 30	-4	1.170	1.022	0	0	0	2,235	2,671	0	0	2,235	2,671			事業開始 基準年	
	R 1	-3	1.125	1.000	655	736	736	3,737	4,204	3	4	3,740	4,208				
	R 2	-2	1.082	1.000	1,749	1,892	1,892	5,995	6,484	8	9	6,003	6,493				
	R 3	-1	1.040	1.000	3,505	3,645	3,645	450	468	17	18	467	486				
R 4	0	1.000	1.000	3,636	3,636	3,636	377	377	18	18	395	395					
現 時 点 か ら の 整 備 期 間 (R 5 ~ R 2 6)	R 5	1	0.962		3,747	3,603	3,603	424	408	18	17	442	425				
	R 6	2	0.925		4,074	3,767	3,767	429	396	19	18	448	414				
	R 7	3	0.889		4,404	3,916	3,916	443	394	20	18	464	412				
	R 8	4	0.855		4,746	4,057	4,057	443	379	22	18	465	397				
	R 9	5	0.822		5,088	4,182	4,182	424	349	23	19	447	368				
	R 10	6	0.790		5,415	4,280	4,280	386	305	24	19	410	324				
	R 11	7	0.760		5,652	4,295	4,295	376	286	26	20	402	306				
	R 12	8	0.731		5,882	4,298	4,298	356	260	28	20	384	280				
	R 13	9	0.703		6,100	4,286	4,286	355	250	29	21	385	271				
	R 14	10	0.676		6,317	4,268	4,268	371	251	31	21	403	272				
	R 15	11	0.650		6,545	4,251	4,251	383	249	33	21	416	270				
	R 16	12	0.625		6,780	4,234	4,234	391	244	35	22	426	266				
	R 17	13	0.601		7,019	4,215	4,215	421	253	37	22	458	275				
	R 18	14	0.577		7,277	4,202	4,202	333	192	39	22	372	214				
	R 19	15	0.555		7,481	4,154	4,154	306	170	40	22	347	192				
	R 20	16	0.534		7,668	4,094	4,094	298	159	42	22	340	181				
	R 21	17	0.513		7,850	4,030	4,030	334	172	43	22	378	194				
R 22	18	0.494		8,055	3,976	3,976	356	176	45	22	401	198					
R 23	19	0.475		8,273	3,927	3,927	379	180	47	22	425	202					
R 24	20	0.456		8,505	3,882	3,882	365	167	49	22	414	189					
R 25	21	0.439		8,729	3,830	3,830	371	163	50	22	422	185					
R 26	22	0.422		8,956	3,779	3,779	375	158	52	22	427	180					
施 設 完 成 後 の 評 価 期 間 (50 年)	R 27	23	0.406		9,186	3,727	3,727			54	22	54	22				
	R 28	24	0.390		9,186	3,584	3,584			54	21	54	21				
	R 29	25	0.375		9,186	3,446	3,446			54	20	54	20				
	R 30	26	0.361		9,186	3,313	3,313			54	19	54	19				
	R 31	27	0.347		9,186	3,186	3,186			54	19	54	19				
	R 32	28	0.333		9,186	3,063	3,063			54	18	54	18				
	R 33	29	0.321		9,186	2,945	2,945			54	17	54	17				
	R 34	30	0.308		9,186	2,832	2,832			54	17	54	17				
	R 35	31	0.296		9,186	2,723	2,723			54	16	54	16				
	R 36	32	0.285		9,186	2,618	2,618			54	15	54	15				
	R 37	33	0.274		9,186	2,518	2,518			54	15	54	15				
	R 38	34	0.264		9,186	2,421	2,421			54	14	54	14				
	R 39	35	0.253		9,186	2,328	2,328			54	14	54	14				
	R 40	36	0.244		9,186	2,238	2,238			54	13	54	13				
	R 41	37	0.234		9,186	2,152	2,152			54	13	54	13				
	R 42	38	0.225		9,186	2,069	2,069			54	12	54	12				
	R 43	39	0.217		9,186	1,990	1,990			54	12	54	12				
	R 44	40	0.208		9,186	1,913	1,913			54	11	54	11				
	R 45	41	0.200		9,186	1,840	1,840			54	11	54	11				
	R 46	42	0.193		9,186	1,769	1,769			54	10	54	10				
	R 47	43	0.185		9,186	1,701	1,701			54	10	54	10				
	R 48	44	0.178		9,186	1,635	1,635			54	10	54	10				
	R 49	45	0.171		9,186	1,573	1,573			54	9	54	9				
	R 50	46	0.165		9,186	1,512	1,512			54	9	54	9				
	R 51	47	0.158		9,186	1,454	1,454			54	9	54	9				
	R 52	48	0.152		9,186	1,398	1,398			54	8	54	8				
	R 53	49	0.146		9,186	1,344	1,344			54	8	54	8				
	R 54	50	0.141		9,186	1,293	1,293			54	8	54	8				
	R 55	51	0.135		9,186	1,243	1,243			54	7	54	7				
	R 56	52	0.130		9,186	1,195	1,195			54	7	54	7				
	R 57	53	0.125		9,186	1,149	1,149			54	7	54	7				
	R 58	54	0.120		9,186	1,105	1,105			54	6	54	6				
	R 59	55	0.116		9,186	1,062	1,062			54	6	54	6				
	R 60	56	0.111		9,186	1,022	1,022			54	6	54	6				
R 61	57	0.107		9,186	982	982			54	6	54	6					
R 62	58	0.103		9,186	944	944			54	6	54	6					
R 63	59	0.099		9,186	908	908			54	5	54	5					
R 64	60	0.095		9,186	873	873			54	5	54	5					
R 65	61	0.091		9,186	840	840			54	5	54	5					
R 66	62	0.088		9,186	807	807			54	5	54	5					
R 67	63	0.085		9,186	776	776			54	5	54	5					
R 68	64	0.081		9,186	746	746			54	4	54	4					
R 69	65	0.078		9,186	718	718			54	4	54	4					
R 70	66	0.075		9,186	690	690			54	4	54	4					
R 71	67	0.072		9,186	664	664			54	4	54	4					
R 72	68	0.069		9,186	638	638			54	4	54	4					
R 73	69	0.067		9,186	614	614			54	4	54	4					
R 74	70	0.064		9,186	590	590			54	3	54	3					
R 75	71	0.062		9,186	567	567			54	3	54	3					
R 76	72	0.059		9,186	545	545			54	3	54	3					
合計					613,396	182,698	48	182,746	21,115	19,765	3,493	992	24,607	20,757	8.8	161,989	

区分	年度	t	現在 価値 換算率	デフレー ター	便 益			費 用						費用 便益 比 B/C	純現 在価 値 B-C	摘要
					便益	現在 価値	残存価 値②	河道事業費③		河道維持管理費④		計③+④				
								費用	現在 価値	費用	現在 価値	費用	現在 価値			
既往 投資額	H 30	-4	1.170	1.022	0	0	0	2,235	2,671	0	0	2,235	2,671			事業開始 基準年
	R 1	-3	1.125	1.000	716	806	806	3,737	4,204	3	4	3,740	4,208			
	R 2	-2	1.082	1.000	1,914	2,070	2,070	5,995	6,484	8	9	6,003	6,493			
	R 3	-1	1.040	1.000	3,834	3,988	3,988	450	468	17	18	467	486			
R 4	0	1.000	1.000	3,979	3,979	3,979	377	377	18	18	395	395				
現時点から の整備期間 (R5~R29)	R 5	1	0.962		4,099	3,942	3,942	373	359	18	17	391	376			
	R 6	2	0.925		4,398	4,066	4,066	373	345	19	18	392	363			
	R 7	3	0.889		4,697	4,176	4,176	390	347	20	18	410	365			
	R 8	4	0.855		5,009	4,282	4,282	390	333	21	18	411	351			
	R 9	5	0.822		5,322	4,374	4,374	390	320	22	18	412	338			
	R 10	6	0.790		5,634	4,453	4,453	362	286	23	18	385	304			
	R 11	7	0.760		5,924	4,502	4,502	331	251	24	18	355	269			
	R 12	8	0.731		6,150	4,494	4,494	331	242	26	19	357	261			
	R 13	9	0.703		6,376	4,480	4,480	313	220	27	19	340	239			
	R 14	10	0.676		6,589	4,452	4,452	313	211	29	19	341	230			
	R 15	11	0.650		6,803	4,419	4,419	313	203	30	20	343	223			
	R 16	12	0.625		7,016	4,382	4,382	357	223	32	20	389	243			
	R 17	13	0.601		7,260	4,360	4,360	312	187	34	20	345	207			
	R 18	14	0.577		7,473	4,316	4,316	369	213	35	20	404	233			
	R 19	15	0.555		7,725	4,290	4,290	371	206	37	21	408	227			
	R 20	16	0.534		7,979	4,260	4,260	273	146	39	21	312	167			
	R 21	17	0.513		8,165	4,192	4,192	270	139	40	21	310	160			
	R 22	18	0.494		8,350	4,122	4,122	256	126	42	21	298	147			
	R 23	19	0.475		8,525	4,046	4,046	293	139	43	20	336	159			
	R 24	20	0.456		8,725	3,982	3,982	297	136	44	20	341	156			
R 25	21	0.439		8,927	3,918	3,918	337	148	46	20	383	168				
R 26	22	0.422		9,158	3,864	3,864	330	139	47	20	377	159				
R 27	23	0.406		9,383	3,807	3,807	317	129	49	20	366	149				
R 28	24	0.390		9,599	3,745	3,745	330	129	51	20	381	149				
R 29	25	0.375		9,825	3,685	3,685	330	124	52	20	382	144				
施設完成後の 評価期間 (50年)	R 30	26	0.361		10,050	3,625	3,625			54	19	54	19			
	R 31	27	0.347		10,050	3,486	3,486			54	19	54	19			
	R 32	28	0.333		10,050	3,351	3,351			54	18	54	18			
	R 33	29	0.321		10,050	3,223	3,223			54	17	54	17			
	R 34	30	0.308		10,050	3,099	3,099			54	17	54	17			
	R 35	31	0.296		10,050	2,979	2,979			54	16	54	16			
	R 36	32	0.285		10,050	2,865	2,865			54	15	54	15			
	R 37	33	0.274		10,050	2,755	2,755			54	15	54	15			
	R 38	34	0.264		10,050	2,649	2,649			54	14	54	14			
	R 39	35	0.253		10,050	2,547	2,547			54	14	54	14			
	R 40	36	0.244		10,050	2,449	2,449			54	13	54	13			
	R 41	37	0.234		10,050	2,355	2,355			54	13	54	13			
	R 42	38	0.225		10,050	2,264	2,264			54	12	54	12			
	R 43	39	0.217		10,050	2,177	2,177			54	12	54	12			
	R 44	40	0.208		10,050	2,093	2,093			54	11	54	11			
	R 45	41	0.200		10,050	2,013	2,013			54	11	54	11			
	R 46	42	0.193		10,050	1,935	1,935			54	10	54	10			
	R 47	43	0.185		10,050	1,861	1,861			54	10	54	10			
	R 48	44	0.178		10,050	1,789	1,789			54	10	54	10			
	R 49	45	0.171		10,050	1,721	1,721			54	9	54	9			
	R 50	46	0.165		10,050	1,654	1,654			54	9	54	9			
	R 51	47	0.158		10,050	1,591	1,591			54	9	54	9			
	R 52	48	0.152		10,050	1,530	1,530			54	8	54	8			
	R 53	49	0.146		10,050	1,471	1,471			54	8	54	8			
	R 54	50	0.141		10,050	1,414	1,414			54	8	54	8			
	R 55	51	0.135		10,050	1,360	1,360			54	7	54	7			
	R 56	52	0.130		10,050	1,307	1,307			54	7	54	7			
	R 57	53	0.125		10,050	1,257	1,257			54	7	54	7			
	R 58	54	0.120		10,050	1,209	1,209			54	6	54	6			
	R 59	55	0.116		10,050	1,162	1,162			54	6	54	6			
	R 60	56	0.111		10,050	1,118	1,118			54	6	54	6			
	R 61	57	0.107		10,050	1,075	1,075			54	6	54	6			
	R 62	58	0.103		10,050	1,033	1,033			54	6	54	6			
	R 63	59	0.099		10,050	994	994			54	5	54	5			
	R 64	60	0.095		10,050	955	955			54	5	54	5			
	R 65	61	0.091		10,050	919	919			54	5	54	5			
	R 66	62	0.088		10,050	883	883			54	5	54	5			
	R 67	63	0.085		10,050	849	849			54	5	54	5			
	R 68	64	0.081		10,050	817	817			54	4	54	4			
	R 69	65	0.078		10,050	785	785			54	4	54	4			
	R 70	66	0.075		10,050	755	755			54	4	54	4			
	R 71	67	0.072		10,050	726	726			54	4	54	4			
	R 72	68	0.069		10,050	698	698			54	4	54	4			
	R 73	69	0.067		10,050	671	671			54	4	54	4			
	R 74	70	0.064		10,050	645	645			54	3	54	3			
	R 75	71	0.062		10,050	621	621			54	3	54	3			
	R 76	72	0.059		10,050	597	597			54	3	54	3			
	R 77	73	0.057		10,050	574	574			54	3	54	3			
	R 78	74	0.055		10,050	552	552			54	3	54	3			
	R 79	75	0.053		10,050	530	530			54	3	54	3			
合計					692,057	196,440	43	196,483	21,115	19,505	3,591	970	24,706	20,475	9.6	176,008

全体事業 (H30~R29)

様式-5 費用対便益 (資産-10%)

水系名: 吉井川

河川名: 吉井川・金剛川 単位(百万円)

区分	年度	t	現在 価値 換算率	デフレー ター	便 益			費 用						費用 便益 比 B/C	純現 在価 値 B-C	摘 要
					河道便益①		残存価 値②	河道事業費③		河道維持管理費④		計③+④				
					便益	現在 価値		費用	現在 価値	費用	現在 価値	費用	現在 価値			
既往 投資額	H 30	-4	1.170	1.022	0	0	0	2,235	2,671	0	0	2,235	2,671			事業開始 基準年
	R 1	-3	1.125	1.000	593	667	667	3,737	4,204	3	4	3,740	4,208			
	R 2	-2	1.082	1.000	1,584	1,714	1,714	5,995	6,484	8	9	6,003	6,493			
	R 3	-1	1.040	1.000	3,175	3,302	3,302	450	468	17	18	467	486			
	R 4	0	1.000	1.000	3,294	3,294	3,294	377	377	18	18	395	395			
現時点から の整備期間 (R5~R29)	R 5	1	0.962		3,394	3,264	3,264	373	359	18	17	391	376			
	R 6	2	0.925		3,642	3,367	3,367	373	345	19	18	392	363			
	R 7	3	0.889		3,890	3,458	3,458	390	347	20	18	410	365			
	R 8	4	0.855		4,148	3,546	3,546	390	333	21	18	411	351			
	R 9	5	0.822		4,407	3,622	3,622	390	320	22	18	412	338			
	R 10	6	0.790		4,666	3,688	3,688	362	286	23	18	385	304			
	R 11	7	0.760		4,906	3,728	3,728	331	251	24	18	355	269			
	R 12	8	0.731		5,093	3,722	3,722	331	242	26	19	357	261			
	R 13	9	0.703		5,280	3,710	3,710	313	220	27	19	340	239			
	R 14	10	0.676		5,457	3,687	3,687	313	211	29	19	341	230			
	R 15	11	0.650		5,634	3,660	3,660	313	203	30	20	343	223			
	R 16	12	0.625		5,810	3,629	3,629	357	223	32	20	389	243			
	R 17	13	0.601		6,012	3,611	3,611	312	187	34	20	345	207			
	R 18	14	0.577		6,189	3,574	3,574	369	213	35	20	404	233			
	R 19	15	0.555		6,397	3,552	3,552	371	206	37	21	408	227			
	R 20	16	0.534		6,607	3,528	3,528	273	146	39	21	312	167			
	R 21	17	0.513		6,762	3,471	3,471	270	139	40	21	310	160			
	R 22	18	0.494		6,914	3,413	3,413	256	126	42	21	298	147			
	R 23	19	0.475		7,059	3,350	3,350	293	139	43	20	336	159			
	R 24	20	0.456		7,225	3,297	3,297	297	136	44	20	341	156			
R 25	21	0.439		7,392	3,244	3,244	337	148	46	20	383	168				
R 26	22	0.422		7,583	3,200	3,200	330	139	47	20	377	159				
R 27	23	0.406		7,769	3,152	3,152	317	129	49	20	366	149				
R 28	24	0.390		7,949	3,101	3,101	330	129	51	20	381	149				
R 29	25	0.375		8,135	3,052	3,052	330	124	52	20	382	144				
施設完成後の 評価期間 (50年)	R 30	26	0.361		8,322	3,001	3,001			54	19	54	19			
	R 31	27	0.347		8,322	2,886	2,886			54	19	54	19			
	R 32	28	0.333		8,322	2,775	2,775			54	18	54	18			
	R 33	29	0.321		8,322	2,668	2,668			54	17	54	17			
	R 34	30	0.308		8,322	2,566	2,566			54	17	54	17			
	R 35	31	0.296		8,322	2,467	2,467			54	16	54	16			
	R 36	32	0.285		8,322	2,372	2,372			54	15	54	15			
	R 37	33	0.274		8,322	2,281	2,281			54	15	54	15			
	R 38	34	0.264		8,322	2,193	2,193			54	14	54	14			
	R 39	35	0.253		8,322	2,109	2,109			54	14	54	14			
	R 40	36	0.244		8,322	2,028	2,028			54	13	54	13			
	R 41	37	0.234		8,322	1,950	1,950			54	13	54	13			
	R 42	38	0.225		8,322	1,875	1,875			54	12	54	12			
	R 43	39	0.217		8,322	1,803	1,803			54	12	54	12			
	R 44	40	0.208		8,322	1,733	1,733			54	11	54	11			
	R 45	41	0.200		8,322	1,667	1,667			54	11	54	11			
	R 46	42	0.193		8,322	1,603	1,603			54	10	54	10			
	R 47	43	0.185		8,322	1,541	1,541			54	10	54	10			
	R 48	44	0.178		8,322	1,482	1,482			54	10	54	10			
	R 49	45	0.171		8,322	1,425	1,425			54	9	54	9			
	R 50	46	0.165		8,322	1,370	1,370			54	9	54	9			
	R 51	47	0.158		8,322	1,317	1,317			54	9	54	9			
	R 52	48	0.152		8,322	1,266	1,266			54	8	54	8			
	R 53	49	0.146		8,322	1,218	1,218			54	8	54	8			
	R 54	50	0.141		8,322	1,171	1,171			54	8	54	8			
	R 55	51	0.135		8,322	1,126	1,126			54	7	54	7			
	R 56	52	0.130		8,322	1,083	1,083			54	7	54	7			
	R 57	53	0.125		8,322	1,041	1,041			54	7	54	7			
	R 58	54	0.120		8,322	1,001	1,001			54	6	54	6			
	R 59	55	0.116		8,322	962	962			54	6	54	6			
	R 60	56	0.111		8,322	925	925			54	6	54	6			
	R 61	57	0.107		8,322	890	890			54	6	54	6			
	R 62	58	0.103		8,322	856	856			54	6	54	6			
	R 63	59	0.099		8,322	823	823			54	5	54	5			
	R 64	60	0.095		8,322	791	791			54	5	54	5			
	R 65	61	0.091		8,322	761	761			54	5	54	5			
	R 66	62	0.088		8,322	731	731			54	5	54	5			
	R 67	63	0.085		8,322	703	703			54	5	54	5			
	R 68	64	0.081		8,322	676	676			54	4	54	4			
	R 69	65	0.078		8,322	650	650			54	4	54	4			
	R 70	66	0.075		8,322	625	625			54	4	54	4			
	R 71	67	0.072		8,322	601	601			54	4	54	4			
	R 72	68	0.069		8,322	578	578			54	4	54	4			
	R 73	69	0.067		8,322	556	556			54	4	54	4			
	R 74	70	0.064		8,322	534	534			54	3	54	3			
	R 75	71	0.062		8,322	514	514			54	3	54	3			
	R 76	72	0.059		8,322	494	494			54	3	54	3			
	R 77	73	0.057		8,322	475	475			54	3	54	3			
	R 78	74	0.055		8,322	457	457			54	3	54	3			
	R 79	75	0.053		8,322	439	439			54	3	54	3			
合計					573,044	162,662	43	162,705	21,115	19,505	3,591	970	24,706	20,475	7.9	142,230

感度分析（残事業）

残事業 (R5~R29)

様式-5 費用対便益 (事業費+10%)

水系名: 吉井川

河川名: 吉井川・金剛川 単位 (百万円)

区分	年度	t	現在 価値 換算率	便 益			費 用						費用 便益 比 B/C	純現 在価 値 B-C	摘要	
				河道便益① 便益	残存価 値② 現在 価値	計 ①+②	河道事業費③		河道維持管理費④		計③+④					
							費用	現在 価値	費用	現在 価値	費用	現在 価値				
既往 投資額	H 30	-4	1.170	0	0	0	0	0	0	0	0	0				
	R 1	-3	1.125	0	0	0	0	0	0	0	0	0				
	R 2	-2	1.082	0	0	0	0	0	0	0	0	0				
	R 3	-1	1.040	0	0	0	0	0	0	0	0	0				
	R 4	0	1.000	0	0	0	0	0	0	0	0	0			基準年	
現時点から の整備期間 (R5~R29)	R 5	1	0.962	0	0	0	410	395	0	0	410	395			事業開始	
	R 6	2	0.925	273	253	253	410	379	1	1	411	380				
	R 7	3	0.889	547	486	486	429	381	2	2	431	383				
	R 8	4	0.855	832	711	711	429	367	3	2	432	369				
	R 9	5	0.822	1,118	919	919	429	353	4	3	433	356				
	R 10	6	0.790	1,403	1,109	1,109	399	315	5	4	403	319				
	R 11	7	0.760	1,668	1,268	1,268	364	277	6	4	370	281				
	R 12	8	0.731	1,875	1,370	1,370	364	266	7	5	371	271				
	R 13	9	0.703	2,081	1,462	1,462	344	242	9	6	353	248				
	R 14	10	0.676	2,276	1,538	1,538	344	232	11	7	354	239				
	R 15	11	0.650	2,472	1,605	1,605	344	223	12	8	356	231				
	R 16	12	0.625	2,667	1,666	1,666	393	246	14	9	407	255				
	R 17	13	0.601	2,890	1,735	1,735	343	206	16	9	358	215				
	R 18	14	0.577	3,084	1,781	1,781	406	234	17	10	423	244				
	R 19	15	0.555	3,314	1,840	1,840	408	227	19	10	427	237				
	R 20	16	0.534	3,546	1,893	1,893	301	160	21	11	321	171				
	R 21	17	0.513	3,717	1,908	1,908	297	152	22	11	319	163				
	R 22	18	0.494	3,885	1,918	1,918	282	139	23	12	305	151				
	R 23	19	0.475	4,045	1,920	1,920	322	153	25	12	347	165				
	R 24	20	0.456	4,228	1,930	1,930	327	149	26	12	353	161				
	R 25	21	0.439	4,413	1,937	1,937	371	163	28	12	399	175				
	R 26	22	0.422	4,624	1,951	1,951	363	153	29	12	392	165				
	R 27	23	0.406	4,829	1,959	1,959	349	141	31	13	380	154				
	R 28	24	0.390	5,027	1,961	1,961	363	142	33	13	396	155				
	R 29	25	0.375	5,233	1,963	1,963	363	136	34	13	397	149				
施設完成後の 評価期間 (50年)	R 30	26	0.361	5,439	1,962	1,962			36	13	36	13				
	R 31	27	0.347	5,439	1,886	1,886			36	12	36	12				
	R 32	28	0.333	5,439	1,814	1,814			36	12	36	12				
	R 33	29	0.321	5,439	1,744	1,744			36	11	36	11				
	R 34	30	0.308	5,439	1,677	1,677			36	11	36	11				
	R 35	31	0.296	5,439	1,612	1,612			36	11	36	11				
	R 36	32	0.285	5,439	1,550	1,550			36	10	36	10				
	R 37	33	0.274	5,439	1,491	1,491			36	10	36	10				
	R 38	34	0.264	5,439	1,433	1,433			36	9	36	9				
	R 39	35	0.253	5,439	1,378	1,378			36	9	36	9				
	R 40	36	0.244	5,439	1,325	1,325			36	9	36	9				
	R 41	37	0.234	5,439	1,274	1,274			36	8	36	8				
	R 42	38	0.225	5,439	1,225	1,225			36	8	36	8				
	R 43	39	0.217	5,439	1,178	1,178			36	8	36	8				
	R 44	40	0.208	5,439	1,133	1,133			36	7	36	7				
	R 45	41	0.200	5,439	1,089	1,089			36	7	36	7				
	R 46	42	0.193	5,439	1,047	1,047			36	7	36	7				
	R 47	43	0.185	5,439	1,007	1,007			36	7	36	7				
	R 48	44	0.178	5,439	968	968			36	6	36	6				
	R 49	45	0.171	5,439	931	931			36	6	36	6				
	R 50	46	0.165	5,439	895	895			36	6	36	6				
	R 51	47	0.158	5,439	861	861			36	6	36	6				
	R 52	48	0.152	5,439	828	828			36	5	36	5				
	R 53	49	0.146	5,439	796	796			36	5	36	5				
	R 54	50	0.141	5,439	765	765			36	5	36	5				
	R 55	51	0.135	5,439	736	736			36	5	36	5				
	R 56	52	0.130	5,439	708	708			36	5	36	5				
	R 57	53	0.125	5,439	680	680			36	4	36	4				
	R 58	54	0.120	5,439	654	654			36	4	36	4				
	R 59	55	0.116	5,439	629	629			36	4	36	4				
	R 60	56	0.111	5,439	605	605			36	4	36	4				
	R 61	57	0.107	5,439	582	582			36	4	36	4				
	R 62	58	0.103	5,439	559	559			36	4	36	4				
	R 63	59	0.099	5,439	538	538			36	4	36	4				
	R 64	60	0.095	5,439	517	517			36	3	36	3				
	R 65	61	0.091	5,439	497	497			36	3	36	3				
	R 66	62	0.088	5,439	478	478			36	3	36	3				
	R 67	63	0.085	5,439	460	460			36	3	36	3				
	R 68	64	0.081	5,439	442	442			36	3	36	3				
	R 69	65	0.078	5,439	425	425			36	3	36	3				
	R 70	66	0.075	5,439	409	409			36	3	36	3				
	R 71	67	0.072	5,439	393	393			36	3	36	3				
	R 72	68	0.069	5,439	378	378			36	2	36	2				
	R 73	69	0.067	5,439	363	363			36	2	36	2				
	R 74	70	0.064	5,439	349	349			36	2	36	2				
	R 75	71	0.062	5,439	336	336			36	2	36	2				
	R 76	72	0.059	5,439	323	323			36	2	36	2				
	R 77	73	0.057	5,439	311	311			36	2	36	2				
	R 78	74	0.055	5,439	299	299			36	2	36	2				
	R 79	75	0.053	5,439	287	287			36	2	36	2				
	合計				341,998	80,910	20	80,930	9,153	5,831	2,187	487	11,339	6,318	12.8	74,612

残事業 (R5~R29)

様式-5 費用対便益 (事業費-10%)

水系名: 吉井川

河川名: 吉井川・金剛川 単位 (百万円)

区分	年度	t	現在 価値 換算率	便 益			費 用						費用 便益 比 B/C	純現 在価 値 B-C	摘要
				河道便益① 便益	残存価 値② 現在 価値	計 ①+②	河道事業費③		河道維持管理費④		計③+④				
							費用	現在 価値	費用	現在 価値	費用	現在 価値			
既往 投資額	H 30	-4	1.170	0	0	0	0	0	0	0	0	0			
	R 1	-3	1.125	0	0	0	0	0	0	0	0	0			
	R 2	-2	1.082	0	0	0	0	0	0	0	0	0			
	R 3	-1	1.040	0	0	0	0	0	0	0	0	0			
	R 4	0	1.000	0	0	0	0	0	0	0	0	0			基準年
現時点から の整備期間 (R5~R29)	R 5	1	0.962	0	0	0	336	323	0	0	336	323			事業開始
	R 6	2	0.925	273	253	253	336	310	1	1	337	311			
	R 7	3	0.889	547	486	486	351	312	2	2	353	314			
	R 8	4	0.855	832	711	711	351	300	3	2	354	302			
	R 9	5	0.822	1,118	919	919	351	288	4	3	355	291			
	R 10	6	0.790	1,403	1,109	1,109	326	258	5	4	331	262			
	R 11	7	0.760	1,668	1,268	1,268	298	226	6	4	304	230			
	R 12	8	0.731	1,875	1,370	1,370	298	218	7	5	305	223			
	R 13	9	0.703	2,081	1,462	1,462	281	198	9	6	290	204			
	R 14	10	0.676	2,276	1,538	1,538	281	190	11	7	292	197			
	R 15	11	0.650	2,472	1,605	1,605	281	183	12	8	293	191			
	R 16	12	0.625	2,667	1,666	1,666	322	201	14	9	335	210			
	R 17	13	0.601	2,890	1,735	1,735	281	168	16	9	296	177			
	R 18	14	0.577	3,084	1,781	1,781	332	192	17	10	349	202			
	R 19	15	0.555	3,314	1,840	1,840	334	186	19	10	353	196			
	R 20	16	0.534	3,546	1,893	1,893	246	131	21	11	267	142			
	R 21	17	0.513	3,717	1,908	1,908	243	125	22	11	265	136			
	R 22	18	0.494	3,885	1,918	1,918	230	114	23	12	254	126			
	R 23	19	0.475	4,045	1,920	1,920	264	125	25	12	289	137			
	R 24	20	0.456	4,228	1,930	1,930	267	122	26	12	293	134			
	R 25	21	0.439	4,413	1,937	1,937	304	133	28	12	331	145			
	R 26	22	0.422	4,624	1,951	1,951	297	125	29	12	326	137			
	R 27	23	0.406	4,829	1,959	1,959	285	116	31	13	316	129			
	R 28	24	0.390	5,027	1,961	1,961	297	116	33	13	330	129			
	R 29	25	0.375	5,233	1,963	1,963	297	111	34	13	331	124			
施設完成後の 評価期間 (50年)	R 30	26	0.361	5,439	1,962	1,962			36	13	36	13			
	R 31	27	0.347	5,439	1,886	1,886			36	12	36	12			
	R 32	28	0.333	5,439	1,814	1,814			36	12	36	12			
	R 33	29	0.321	5,439	1,744	1,744			36	11	36	11			
	R 34	30	0.308	5,439	1,677	1,677			36	11	36	11			
	R 35	31	0.296	5,439	1,612	1,612			36	11	36	11			
	R 36	32	0.285	5,439	1,550	1,550			36	10	36	10			
	R 37	33	0.274	5,439	1,491	1,491			36	10	36	10			
	R 38	34	0.264	5,439	1,433	1,433			36	9	36	9			
	R 39	35	0.253	5,439	1,378	1,378			36	9	36	9			
	R 40	36	0.244	5,439	1,325	1,325			36	9	36	9			
	R 41	37	0.234	5,439	1,274	1,274			36	8	36	8			
	R 42	38	0.225	5,439	1,225	1,225			36	8	36	8			
	R 43	39	0.217	5,439	1,178	1,178			36	8	36	8			
	R 44	40	0.208	5,439	1,133	1,133			36	7	36	7			
	R 45	41	0.200	5,439	1,089	1,089			36	7	36	7			
	R 46	42	0.193	5,439	1,047	1,047			36	7	36	7			
	R 47	43	0.185	5,439	1,007	1,007			36	7	36	7			
	R 48	44	0.178	5,439	968	968			36	6	36	6			
	R 49	45	0.171	5,439	931	931			36	6	36	6			
	R 50	46	0.165	5,439	895	895			36	6	36	6			
	R 51	47	0.158	5,439	861	861			36	6	36	6			
	R 52	48	0.152	5,439	828	828			36	5	36	5			
	R 53	49	0.146	5,439	796	796			36	5	36	5			
	R 54	50	0.141	5,439	765	765			36	5	36	5			
	R 55	51	0.135	5,439	736	736			36	5	36	5			
	R 56	52	0.130	5,439	708	708			36	5	36	5			
	R 57	53	0.125	5,439	680	680			36	4	36	4			
	R 58	54	0.120	5,439	654	654			36	4	36	4			
	R 59	55	0.116	5,439	629	629			36	4	36	4			
	R 60	56	0.111	5,439	605	605			36	4	36	4			
	R 61	57	0.107	5,439	582	582			36	4	36	4			
	R 62	58	0.103	5,439	559	559			36	4	36	4			
	R 63	59	0.099	5,439	538	538			36	4	36	4			
	R 64	60	0.095	5,439	517	517			36	3	36	3			
	R 65	61	0.091	5,439	497	497			36	3	36	3			
	R 66	62	0.088	5,439	478	478			36	3	36	3			
	R 67	63	0.085	5,439	460	460			36	3	36	3			
	R 68	64	0.081	5,439	442	442			36	3	36	3			
	R 69	65	0.078	5,439	425	425			36	3	36	3			
	R 70	66	0.075	5,439	409	409			36	3	36	3			
	R 71	67	0.072	5,439	393	393			36	3	36	3			
	R 72	68	0.069	5,439	378	378			36	2	36	2			
	R 73	69	0.067	5,439	363	363			36	2	36	2			
	R 74	70	0.064	5,439	349	349			36	2	36	2			
	R 75	71	0.062	5,439	336	336			36	2	36	2			
	R 76	72	0.059	5,439	323	323			36	2	36	2			
	R 77	73	0.057	5,439	311	311			36	2	36	2			
	R 78	74	0.055	5,439	299	299			36	2	36	2			
	R 79	75	0.053	5,439	287	287			36	2	36	2			
合計				341,998	80,910	168,092	7,489	4,771	2,187	487	9,675	5,258	15.4	75,668	

残事業 (R5~R32)

様式-5 費用対便益 (工期+10%)

水系名: 吉井川

河川名: 吉井川・金剛川 単位(百万円)

区分	年度	t	現在 価値 換算率	便 益			費 用				費用 便益 比 B/C	純現 在価 値 B-C	摘要		
				河道便益① 便益	残存価 値② 現在 価値	計 ①+②	河道事業費③		河道維持管理費④					計③+④	
							費用	現在 価値	費用	現在 価値				費用	現在 価値
既往 投資額	H 30	-4	1.170	0	0	0	0	0	0	0	0				
	R 1	-3	1.125	0	0	0	0	0	0	0	0				
	R 2	-2	1.082	0	0	0	0	0	0	0	0				
	R 3	-1	1.040	0	0	0	0	0	0	0	0				
	R 4	0	1.000	0	0	0	0	0	0	0	0		基準年		
現時点から の整備期間 (R5~R32)	R 5	1	0.962	0	0	0	333	320	0	0	333	320		事業開始	
	R 6	2	0.925	235	218	218	333	308	1	1	334	309			
	R 7	3	0.889	471	419	419	345	306	2	1	346	307			
	R 8	4	0.855	714	611	611	348	298	2	2	351	300			
	R 9	5	0.822	960	789	789	348	286	3	3	351	289			
	R 10	6	0.790	1,206	953	953	338	267	4	3	342	270			
	R 11	7	0.760	1,445	1,098	1,098	316	240	5	4	321	244			
	R 12	8	0.731	1,668	1,219	1,219	295	216	6	4	301	220			
	R 13	9	0.703	1,855	1,304	1,304	295	207	7	5	302	212			
	R 14	10	0.676	2,042	1,379	1,379	279	189	9	6	288	195			
	R 15	11	0.650	2,218	1,441	1,441	279	181	10	7	289	188			
	R 16	12	0.625	2,395	1,496	1,496	279	174	12	7	291	181			
	R 17	13	0.601	2,572	1,544	1,544	306	184	13	8	319	192			
	R 18	14	0.577	2,765	1,597	1,597	296	171	15	8	311	179			
	R 19	15	0.555	2,953	1,640	1,640	301	167	16	9	317	176			
	R 20	16	0.534	3,143	1,678	1,678	330	176	18	9	348	185			
	R 21	17	0.513	3,352	1,721	1,721	314	161	19	10	333	171			
	R 22	18	0.494	3,551	1,753	1,753	244	120	21	10	264	130			
	R 23	19	0.475	3,705	1,759	1,759	241	114	22	10	263	124			
	R 24	20	0.456	3,858	1,761	1,761	229	105	23	11	252	116			
	R 25	21	0.439	4,002	1,756	1,756	256	113	24	11	281	124			
	R 26	22	0.422	4,165	1,757	1,757	264	111	26	11	290	122			
	R 27	23	0.406	4,332	1,758	1,758	287	116	27	11	314	127			
	R 28	24	0.390	4,513	1,761	1,761	298	116	28	11	326	127			
	R 29	25	0.375	4,702	1,764	1,764	290	109	30	11	320	120			
	R 30	26	0.361	4,885	1,762	1,762	286	103	31	11	317	114			
	R 31	27	0.347	5,066	1,757	1,757	295	102	33	11	327	113			
	R 32	28	0.333	5,253	1,752	1,752	295	98	34	11	329	109			
施設 完成後 の評価 期間 (50年)	R 33	29	0.321	5,439	1,744	1,744				36	11	36	11		
	R 34	30	0.308	5,439	1,677	1,677				36	11	36	11		
	R 35	31	0.296	5,439	1,612	1,612				36	11	36	11		
	R 36	32	0.285	5,439	1,550	1,550				36	10	36	10		
	R 37	33	0.274	5,439	1,491	1,491				36	10	36	10		
	R 38	34	0.264	5,439	1,433	1,433				36	9	36	9		
	R 39	35	0.253	5,439	1,378	1,378				36	9	36	9		
	R 40	36	0.244	5,439	1,325	1,325				36	9	36	9		
	R 41	37	0.234	5,439	1,274	1,274				36	8	36	8		
	R 42	38	0.225	5,439	1,225	1,225				36	8	36	8		
	R 43	39	0.217	5,439	1,178	1,178				36	8	36	8		
	R 44	40	0.208	5,439	1,133	1,133				36	7	36	7		
	R 45	41	0.200	5,439	1,089	1,089				36	7	36	7		
	R 46	42	0.193	5,439	1,047	1,047				36	7	36	7		
	R 47	43	0.185	5,439	1,007	1,007				36	7	36	7		
	R 48	44	0.178	5,439	968	968				36	6	36	6		
	R 49	45	0.171	5,439	931	931				36	6	36	6		
	R 50	46	0.165	5,439	895	895				36	6	36	6		
	R 51	47	0.158	5,439	861	861				36	6	36	6		
	R 52	48	0.152	5,439	828	828				36	5	36	5		
	R 53	49	0.146	5,439	796	796				36	5	36	5		
	R 54	50	0.141	5,439	765	765				36	5	36	5		
	R 55	51	0.135	5,439	736	736				36	5	36	5		
	R 56	52	0.130	5,439	708	708				36	5	36	5		
	R 57	53	0.125	5,439	680	680				36	4	36	4		
	R 58	54	0.120	5,439	654	654				36	4	36	4		
	R 59	55	0.116	5,439	629	629				36	4	36	4		
	R 60	56	0.111	5,439	605	605				36	4	36	4		
	R 61	57	0.107	5,439	582	582				36	4	36	4		
	R 62	58	0.103	5,439	559	559				36	4	36	4		
R 63	59	0.099	5,439	538	538				36	4	36	4			
R 64	60	0.095	5,439	517	517				36	3	36	3			
R 65	61	0.091	5,439	497	497				36	3	36	3			
R 66	62	0.088	5,439	478	478				36	3	36	3			
R 67	63	0.085	5,439	460	460				36	3	36	3			
R 68	64	0.081	5,439	442	442				36	3	36	3			
R 69	65	0.078	5,439	425	425				36	3	36	3			
R 70	66	0.075	5,439	409	409				36	3	36	3			
R 71	67	0.072	5,439	393	393				36	3	36	3			
R 72	68	0.069	5,439	378	378				36	2	36	2			
R 73	69	0.067	5,439	363	363				36	2	36	2			
R 74	70	0.064	5,439	349	349				36	2	36	2			
R 75	71	0.062	5,439	336	336				36	2	36	2			
R 76	72	0.059	5,439	323	323				36	2	36	2			
R 77	73	0.057	5,439	311	311				36	2	36	2			
R 78	74	0.055	5,439	299	299				36	2	36	2			
R 79	75	0.053	5,439	287	287				36	2	36	2			
R 80	76	0.051	5,439	276	276				36	2	36	2			
R 81	77	0.049	5,439	265	265				36	2	36	2			
R 82	78	0.047	5,439	255	255				36	2	36	2			
合計				349,979	77,408	16,77,424	8,321	5,058	2,231	461	10,552	5,519	14.0	71,905	

残事業 (R5~R26)

様式-5 費用対便益 (工期-10%)

水系名: 吉井川

河川名: 吉井川・金剛川 単位(百万円)

区分	年度	t	現在 価値 換算率	便 益			費 用						費用 便益 比 B/C	純現 在価 値 B-C	摘要
				河道便益①	残存価 値②	計 ①+②	河道事業費③		河道維持管理費④		計③+④				
							費用	現在 価値	費用	現在 価値	費用	現在 価値			
既往 投資額	H 30	-4	1.170	0	0	0	0	0	0	0	0	0			
	R 1	-3	1.125	0	0	0	0	0	0	0	0	0			
	R 2	-2	1.082	0	0	0	0	0	0	0	0	0			
	R 3	-1	1.040	0	0	0	0	0	0	0	0	0			
現時 点か らの 整備 期間 (R5 ~ R26)	R 4	0	1.000	0	0	0	0	0	0	0	0	0			基準年 事業開始
	R 5	1	0.962	0	0	0	424	408	0	0	424	408			
	R 6	2	0.925	327	302	302	429	396	1	1	430	397			
	R 7	3	0.889	658	585	585	443	394	2	2	445	396			
	R 8	4	0.855	999	854	854	443	379	3	3	447	382			
	R 9	5	0.822	1,341	1,102	1,102	424	349	5	4	429	353			
	R 10	6	0.790	1,668	1,319	1,319	386	305	6	5	392	310			
	R 11	7	0.760	1,905	1,448	1,448	376	286	8	6	384	292			
	R 12	8	0.731	2,135	1,560	1,560	356	260	10	7	365	267			
	R 13	9	0.703	2,353	1,653	1,653	355	250	11	8	366	258			
	R 14	10	0.676	2,571	1,737	1,737	371	251	13	9	384	260			
	R 15	11	0.650	2,798	1,818	1,818	383	249	15	10	398	259			
	R 16	12	0.625	3,033	1,894	1,894	391	244	17	10	407	254			
	R 17	13	0.601	3,272	1,965	1,965	421	253	19	11	440	264			
	R 18	14	0.577	3,530	2,038	2,038	333	192	21	12	353	204			
	R 19	15	0.555	3,734	2,073	2,073	306	170	22	12	329	182			
	R 20	16	0.534	3,921	2,094	2,094	298	159	24	13	321	172			
	R 21	17	0.513	4,104	2,107	2,107	334	172	25	13	359	185			
	R 22	18	0.494	4,308	2,127	2,127	356	176	27	13	383	189			
	R 23	19	0.475	4,526	2,148	2,148	379	180	29	14	407	194			
R 24	20	0.456	4,758	2,172	2,172	365	167	30	14	396	181				
R 25	21	0.439	4,982	2,186	2,186	371	163	32	14	404	177				
R 26	22	0.422	5,209	2,198	2,198	375	158	34	14	409	172				
施設 完成 後の 評価 期間 (50年)	R 27	23	0.406	5,439	2,207	2,207			36	15	36	15			
	R 28	24	0.390	5,439	2,122	2,122			36	14	36	14			
	R 29	25	0.375	5,439	2,040	2,040			36	13	36	13			
	R 30	26	0.361	5,439	1,962	1,962			36	13	36	13			
	R 31	27	0.347	5,439	1,886	1,886			36	12	36	12			
	R 32	28	0.333	5,439	1,814	1,814			36	12	36	12			
	R 33	29	0.321	5,439	1,744	1,744			36	11	36	11			
	R 34	30	0.308	5,439	1,677	1,677			36	11	36	11			
	R 35	31	0.296	5,439	1,612	1,612			36	11	36	11			
	R 36	32	0.285	5,439	1,550	1,550			36	10	36	10			
	R 37	33	0.274	5,439	1,491	1,491			36	10	36	10			
	R 38	34	0.264	5,439	1,433	1,433			36	9	36	9			
	R 39	35	0.253	5,439	1,378	1,378			36	9	36	9			
	R 40	36	0.244	5,439	1,325	1,325			36	9	36	9			
	R 41	37	0.234	5,439	1,274	1,274			36	8	36	8			
	R 42	38	0.225	5,439	1,225	1,225			36	8	36	8			
	R 43	39	0.217	5,439	1,178	1,178			36	8	36	8			
	R 44	40	0.208	5,439	1,133	1,133			36	7	36	7			
	R 45	41	0.200	5,439	1,089	1,089			36	7	36	7			
	R 46	42	0.193	5,439	1,047	1,047			36	7	36	7			
	R 47	43	0.185	5,439	1,007	1,007			36	7	36	7			
	R 48	44	0.178	5,439	968	968			36	6	36	6			
	R 49	45	0.171	5,439	931	931			36	6	36	6			
	R 50	46	0.165	5,439	895	895			36	6	36	6			
	R 51	47	0.158	5,439	861	861			36	6	36	6			
	R 52	48	0.152	5,439	828	828			36	5	36	5			
	R 53	49	0.146	5,439	796	796			36	5	36	5			
	R 54	50	0.141	5,439	765	765			36	5	36	5			
	R 55	51	0.135	5,439	736	736			36	5	36	5			
	R 56	52	0.130	5,439	708	708			36	5	36	5			
	R 57	53	0.125	5,439	680	680			36	4	36	4			
	R 58	54	0.120	5,439	654	654			36	4	36	4			
	R 59	55	0.116	5,439	629	629			36	4	36	4			
	R 60	56	0.111	5,439	605	605			36	4	36	4			
R 61	57	0.107	5,439	582	582			36	4	36	4				
R 62	58	0.103	5,439	559	559			36	4	36	4				
R 63	59	0.099	5,439	538	538			36	4	36	4				
R 64	60	0.095	5,439	517	517			36	3	36	3				
R 65	61	0.091	5,439	497	497			36	3	36	3				
R 66	62	0.088	5,439	478	478			36	3	36	3				
R 67	63	0.085	5,439	460	460			36	3	36	3				
R 68	64	0.081	5,439	442	442			36	3	36	3				
R 69	65	0.078	5,439	425	425			36	3	36	3				
R 70	66	0.075	5,439	409	409			36	3	36	3				
R 71	67	0.072	5,439	393	393			36	3	36	3				
R 72	68	0.069	5,439	378	378			36	2	36	2				
R 73	69	0.067	5,439	363	363			36	2	36	2				
R 74	70	0.064	5,439	349	349			36	2	36	2				
R 75	71	0.062	5,439	336	336			36	2	36	2				
R 76	72	0.059	5,439	323	323			36	2	36	2				
合計				334,083	84,679	20,846,699	8,321	5,561	2,142	517	10,463	6,078	13.9	78.621	

残事業 (R5~R29)

様式-5 費用対便益 (資産+10%)

水系名: 吉井川

河川名: 吉井川・金剛川 単位(百万円)

区分	年度	t	現在 価値 換算率	便 益			費 用						費用 便益 比 B/C	純現 在価 値 B-C	摘要
				河道便益① 便益	残存価 値② 現在 価値	計 ①+②	河道事業費③		河道維持管理費④		計③+④				
							費用	現在 価値	費用	現在 価値	費用	現在 価値			
既往 投資額	H 30	-4	1.170	0	0	0	0	0	0	0	0	0			
	R 1	-3	1.125	0	0	0	0	0	0	0	0	0			
	R 2	-2	1.082	0	0	0	0	0	0	0	0	0			
	R 3	-1	1.040	0	0	0	0	0	0	0	0	0			
	R 4	0	1.000	0	0	0	0	0	0	0	0	0			基準年
現時点から の整備期間 (R5~R29)	R 5	1	0.962	0	0	0	373	359	0	0	373	359			事業開始
	R 6	2	0.925	273	253	253	373	345	1	1	374	346			
	R 7	3	0.889	547	486	486	390	347	2	2	392	349			
	R 8	4	0.855	832	711	711	390	333	3	2	393	335			
	R 9	5	0.822	1,118	919	919	390	320	4	3	394	323			
	R 10	6	0.790	1,403	1,109	1,109	362	286	5	4	367	290			
	R 11	7	0.760	1,668	1,268	1,268	331	251	6	4	337	255			
	R 12	8	0.731	1,903	1,391	1,391	331	242	7	5	338	247			
	R 13	9	0.703	2,138	1,502	1,502	313	220	9	6	322	226			
	R 14	10	0.676	2,359	1,594	1,594	313	211	11	7	323	218			
	R 15	11	0.650	2,580	1,676	1,676	313	203	12	8	325	211			
	R 16	12	0.625	2,802	1,750	1,750	357	223	14	9	371	232			
	R 17	13	0.601	3,055	1,835	1,835	312	187	16	9	327	196			
	R 18	14	0.577	3,276	1,892	1,892	369	213	17	10	386	223			
	R 19	15	0.555	3,538	1,964	1,964	371	206	19	10	390	216			
	R 20	16	0.534	3,801	2,029	2,029	273	146	21	11	294	157			
	R 21	17	0.513	3,995	2,051	2,051	270	139	22	11	292	150			
	R 22	18	0.494	4,186	2,066	2,066	256	126	23	12	279	138			
	R 23	19	0.475	4,367	2,073	2,073	293	139	25	12	318	151			
	R 24	20	0.456	4,575	2,088	2,088	297	136	26	12	323	148			
	R 25	21	0.439	4,786	2,100	2,100	337	148	28	12	365	160			
	R 26	22	0.422	5,025	2,120	2,120	330	139	29	12	359	151			
	R 27	23	0.406	5,258	2,133	2,133	317	129	31	13	348	142			
	R 28	24	0.390	5,483	2,139	2,139	330	129	33	13	363	142			
R 29	25	0.375	5,717	2,144	2,144	330	124	34	13	364	137				
施設完成後の 評価期間 (50年)	R 30	26	0.361	5,951	2,146	2,146			36	13	36	13			
	R 31	27	0.347	5,951	2,064	2,064			36	12	36	12			
	R 32	28	0.333	5,951	1,984	1,984			36	12	36	12			
	R 33	29	0.321	5,951	1,908	1,908			36	11	36	11			
	R 34	30	0.308	5,951	1,835	1,835			36	11	36	11			
	R 35	31	0.296	5,951	1,764	1,764			36	11	36	11			
	R 36	32	0.285	5,951	1,696	1,696			36	10	36	10			
	R 37	33	0.274	5,951	1,631	1,631			36	10	36	10			
	R 38	34	0.264	5,951	1,568	1,568			36	9	36	9			
	R 39	35	0.253	5,951	1,508	1,508			36	9	36	9			
	R 40	36	0.244	5,951	1,450	1,450			36	9	36	9			
	R 41	37	0.234	5,951	1,394	1,394			36	8	36	8			
	R 42	38	0.225	5,951	1,341	1,341			36	8	36	8			
	R 43	39	0.217	5,951	1,289	1,289			36	8	36	8			
	R 44	40	0.208	5,951	1,239	1,239			36	7	36	7			
	R 45	41	0.200	5,951	1,192	1,192			36	7	36	7			
	R 46	42	0.193	5,951	1,146	1,146			36	7	36	7			
	R 47	43	0.185	5,951	1,102	1,102			36	7	36	7			
	R 48	44	0.178	5,951	1,059	1,059			36	6	36	6			
	R 49	45	0.171	5,951	1,019	1,019			36	6	36	6			
	R 50	46	0.165	5,951	980	980			36	6	36	6			
	R 51	47	0.158	5,951	942	942			36	6	36	6			
	R 52	48	0.152	5,951	906	906			36	5	36	5			
	R 53	49	0.146	5,951	871	871			36	5	36	5			
	R 54	50	0.141	5,951	837	837			36	5	36	5			
	R 55	51	0.135	5,951	805	805			36	5	36	5			
	R 56	52	0.130	5,951	774	774			36	5	36	5			
	R 57	53	0.125	5,951	744	744			36	4	36	4			
	R 58	54	0.120	5,951	716	716			36	4	36	4			
	R 59	55	0.116	5,951	688	688			36	4	36	4			
	R 60	56	0.111	5,951	662	662			36	4	36	4			
	R 61	57	0.107	5,951	636	636			36	4	36	4			
	R 62	58	0.103	5,951	612	612			36	4	36	4			
	R 63	59	0.099	5,951	588	588			36	4	36	4			
	R 64	60	0.095	5,951	566	566			36	3	36	3			
	R 65	61	0.091	5,951	544	544			36	3	36	3			
	R 66	62	0.088	5,951	523	523			36	3	36	3			
	R 67	63	0.085	5,951	503	503			36	3	36	3			
	R 68	64	0.081	5,951	484	484			36	3	36	3			
	R 69	65	0.078	5,951	465	465			36	3	36	3			
	R 70	66	0.075	5,951	447	447			36	3	36	3			
	R 71	67	0.072	5,951	430	430			36	3	36	3			
	R 72	68	0.069	5,951	413	413			36	2	36	2			
	R 73	69	0.067	5,951	397	397			36	2	36	2			
	R 74	70	0.064	5,951	382	382			36	2	36	2			
	R 75	71	0.062	5,951	367	367			36	2	36	2			
	R 76	72	0.059	5,951	353	353			36	2	36	2			
	R 77	73	0.057	5,951	340	340			36	2	36	2			
	R 78	74	0.055	5,951	327	327			36	2	36	2			
	R 79	75	0.053	5,951	314	314			36	2	36	2			
	合計				372,218	87,244	18,872,262	8,321	5,301	2,187	487	10,507	5,788	15.1	81,474

残事業 (R5~R29)

様式-5 費用対便益 (資産-10%)

水系名: 吉井川

河川名: 吉井川・金剛川 単位(百万円)

区分	年度	t	現在 価値 換算率	便 益			費 用				費用 便益 比 B/C	純現 在価 値 B-C	摘要		
				河道便益①	残存価 値②	計 ①+②	河道事業費③		河道維持管理費④					計③+④	
							費用	現在 価値	費用	現在 価値				費用	現在 価値
				便益	現在 価値										
既往 投資額	R 1	-4	1.170	0	0	0	0	0	0	0	0				
	R 1	-3	1.125	0	0	0	0	0	0	0	0				
	R 2	-2	1.082	0	0	0	0	0	0	0	0				
	R 3	-1	1.040	0	0	0	0	0	0	0	0				
	R 4	0	1.000	0	0	0	0	0	0	0	0		基準年		
現時点から の整備期間 (R5~R29)	R 5	1	0.962	0	0	0	373	359	0	0	373	359		事業開始	
	R 6	2	0.925	248	229	229	373	345	1	1	374	346			
	R 7	3	0.889	495	440	440	390	347	2	2	392	349			
	R 8	4	0.855	754	645	645	390	333	3	2	393	335			
	R 9	5	0.822	1,013	833	833	390	320	4	3	394	323			
	R 10	6	0.790	1,272	1,005	1,005	362	286	5	4	367	290			
	R 11	7	0.760	1,512	1,149	1,149	331	251	6	4	337	255			
	R 12	8	0.731	1,699	1,242	1,242	331	242	7	5	338	247			
	R 13	9	0.703	1,886	1,325	1,325	313	220	9	6	322	226			
	R 14	10	0.676	2,063	1,394	1,394	313	211	11	7	323	218			
	R 15	11	0.650	2,240	1,455	1,455	313	203	12	8	325	211			
	R 16	12	0.625	2,416	1,509	1,509	357	223	14	9	371	232			
	R 17	13	0.601	2,618	1,572	1,572	312	187	16	9	327	196			
	R 18	14	0.577	2,794	1,614	1,614	369	213	17	10	386	223			
	R 19	15	0.555	3,003	1,667	1,667	371	206	19	10	390	216			
	R 20	16	0.534	3,213	1,715	1,715	273	146	21	11	294	157			
	R 21	17	0.513	3,367	1,729	1,729	270	139	22	11	292	150			
	R 22	18	0.494	3,520	1,738	1,738	256	126	23	12	279	138			
	R 23	19	0.475	3,665	1,739	1,739	293	139	25	12	318	151			
	R 24	20	0.456	3,830	1,748	1,748	297	136	26	12	323	148			
	R 25	21	0.439	3,998	1,755	1,755	337	148	28	12	365	160			
	R 26	22	0.422	4,189	1,768	1,768	330	139	29	12	359	151			
	R 27	23	0.406	4,375	1,775	1,775	317	129	31	13	348	142			
	R 28	24	0.390	4,554	1,777	1,777	330	129	33	13	363	142			
	R 29	25	0.375	4,741	1,778	1,778	330	124	34	13	364	137			
R 30	26	0.361	4,927	1,777	1,777			36	13	36	13				
R 31	27	0.347	4,927	1,709	1,709			36	12	36	12				
R 32	28	0.333	4,927	1,643	1,643			36	12	36	12				
R 33	29	0.321	4,927	1,580	1,580			36	11	36	11				
R 34	30	0.308	4,927	1,519	1,519			36	11	36	11				
R 35	31	0.296	4,927	1,461	1,461			36	11	36	11				
R 36	32	0.285	4,927	1,405	1,405			36	10	36	10				
R 37	33	0.274	4,927	1,351	1,351			36	10	36	10				
R 38	34	0.264	4,927	1,299	1,299			36	9	36	9				
R 39	35	0.253	4,927	1,249	1,249			36	9	36	9				
R 40	36	0.244	4,927	1,201	1,201			36	9	36	9				
R 41	37	0.234	4,927	1,154	1,154			36	8	36	8				
R 42	38	0.225	4,927	1,110	1,110			36	8	36	8				
R 43	39	0.217	4,927	1,067	1,067			36	8	36	8				
R 44	40	0.208	4,927	1,026	1,026			36	7	36	7				
R 45	41	0.200	4,927	987	987			36	7	36	7				
R 46	42	0.193	4,927	949	949			36	7	36	7				
R 47	43	0.185	4,927	912	912			36	7	36	7				
R 48	44	0.178	4,927	877	877			36	6	36	6				
R 49	45	0.171	4,927	844	844			36	6	36	6				
R 50	46	0.165	4,927	811	811			36	6	36	6				
R 51	47	0.158	4,927	780	780			36	6	36	6				
R 52	48	0.152	4,927	750	750			36	5	36	5				
R 53	49	0.146	4,927	721	721			36	5	36	5				
R 54	50	0.141	4,927	693	693			36	5	36	5				
R 55	51	0.135	4,927	667	667			36	5	36	5				
R 56	52	0.130	4,927	641	641			36	5	36	5				
R 57	53	0.125	4,927	616	616			36	4	36	4				
R 58	54	0.120	4,927	593	593			36	4	36	4				
R 59	55	0.116	4,927	570	570			36	4	36	4				
R 60	56	0.111	4,927	548	548			36	4	36	4				
R 61	57	0.107	4,927	527	527			36	4	36	4				
R 62	58	0.103	4,927	507	507			36	4	36	4				
R 63	59	0.099	4,927	487	487			36	4	36	4				
R 64	60	0.095	4,927	468	468			36	3	36	3				
R 65	61	0.091	4,927	450	450			36	3	36	3				
R 66	62	0.088	4,927	433	433			36	3	36	3				
R 67	63	0.085	4,927	416	416			36	3	36	3				
R 68	64	0.081	4,927	400	400			36	3	36	3				
R 69	65	0.078	4,927	385	385			36	3	36	3				
R 70	66	0.075	4,927	370	370			36	3	36	3				
R 71	67	0.072	4,927	356	356			36	3	36	3				
R 72	68	0.069	4,927	342	342			36	2	36	2				
R 73	69	0.067	4,927	329	329			36	2	36	2				
R 74	70	0.064	4,927	316	316			36	2	36	2				
R 75	71	0.062	4,927	304	304			36	2	36	2				
R 76	72	0.059	4,927	293	293			36	2	36	2				
R 77	73	0.057	4,927	281	281			36	2	36	2				
R 78	74	0.055	4,927	270	270			36	2	36	2				
R 79	75	0.053	4,927	260	260			36	2	36	2				
合計				309,834	73,305	18,733	323	8,321	5,301	2,187	487	10,507	5,788	12.7	67,535

感度分析（当面事業）

当面事業(R5~R10)

様式-5 費用対便益(事業費+10%)

水系名:吉井川

河川名:吉井川・金剛川 単位(百万円)

区分	年度	t	現在 価値 換算率	便 益			費 用						費用 便益 比 B/C	純現 在価 値 B-C	摘要	
				河道便益①		残存価 値②	計 ①+②	河道事業費③		河道維持管理費④		計③+④				
				便益	現在 価値			費用	現在 価値	費用	現在 価値	費用				現在 価値
R (R 5 期 間 の 時 点 か ら の 整 備)	R 4	0	1.000	0	0	0	0	0	0	0	0	0			基準年	
	R 5	1	0.962	0	0	0	410	395	0	0	410	395			事業開始	
	R 6	2	0.925	273	253	253	410	379	1	1	411	380				
	R 7	3	0.889	547	486	486	429	381	2	2	431	383				
	R 8	4	0.855	832	711	711	429	367	3	2	432	369				
	R 9	5	0.822	1,118	919	919	429	353	4	3	433	356				
施設 完 成 後 の 評 価 期 間 (50年)	R 10	6	0.790	1,403	1,109	1,109	399	315	5	4	403	319				
	R 11	7	0.760	1,668	1,268	1,268			6	4	6	4				
	R 12	8	0.731	1,668	1,219	1,219			6	4	6	4				
	R 13	9	0.703	1,668	1,172	1,172			6	4	6	4				
	R 14	10	0.676	1,668	1,127	1,127			6	4	6	4				
	R 15	11	0.650	1,668	1,084	1,084			6	4	6	4				
	R 16	12	0.625	1,668	1,042	1,042			6	4	6	4				
	R 17	13	0.601	1,668	1,002	1,002			6	3	6	3				
	R 18	14	0.577	1,668	963	963			6	3	6	3				
	R 19	15	0.555	1,668	926	926			6	3	6	3				
	R 20	16	0.534	1,668	891	891			6	3	6	3				
	R 21	17	0.513	1,668	857	857			6	3	6	3				
	R 22	18	0.494	1,668	824	824			6	3	6	3				
	R 23	19	0.475	1,668	792	792			6	3	6	3				
	R 24	20	0.456	1,668	761	761			6	3	6	3				
	R 25	21	0.439	1,668	732	732			6	3	6	3				
	R 26	22	0.422	1,668	704	704			6	2	6	2				
	R 27	23	0.406	1,668	677	677			6	2	6	2				
	R 28	24	0.390	1,668	651	651			6	2	6	2				
	R 29	25	0.375	1,668	626	626			6	2	6	2				
	R 30	26	0.361	1,668	602	602			6	2	6	2				
	R 31	27	0.347	1,668	579	579			6	2	6	2				
	R 32	28	0.333	1,668	556	556			6	2	6	2				
	R 33	29	0.321	1,668	535	535			6	2	6	2				
	R 34	30	0.308	1,668	514	514			6	2	6	2				
	R 35	31	0.296	1,668	495	495			6	2	6	2				
	R 36	32	0.285	1,668	476	476			6	2	6	2				
	R 37	33	0.274	1,668	457	457			6	2	6	2				
	R 38	34	0.264	1,668	440	440			6	2	6	2				
	R 39	35	0.253	1,668	423	423			6	1	6	1				
	R 40	36	0.244	1,668	407	407			6	1	6	1				
	R 41	37	0.234	1,668	391	391			6	1	6	1				
	R 42	38	0.225	1,668	376	376			6	1	6	1				
	R 43	39	0.217	1,668	361	361			6	1	6	1				
	R 44	40	0.208	1,668	348	348			6	1	6	1				
	R 45	41	0.200	1,668	334	334			6	1	6	1				
R 46	42	0.193	1,668	321	321			6	1	6	1					
R 47	43	0.185	1,668	309	309			6	1	6	1					
R 48	44	0.178	1,668	297	297			6	1	6	1					
R 49	45	0.171	1,668	286	286			6	1	6	1					
R 50	46	0.165	1,668	275	275			6	1	6	1					
R 51	47	0.158	1,668	264	264			6	1	6	1					
R 52	48	0.152	1,668	254	254			6	1	6	1					
R 53	49	0.146	1,668	244	244			6	1	6	1					
R 54	50	0.141	1,668	235	235			6	1	6	1					
R 55	51	0.135	1,668	226	226			6	1	6	1					
R 56	52	0.130	1,668	217	217			6	1	6	1					
R 57	53	0.125	1,668	209	209			6	1	6	1					
R 58	54	0.120	1,668	201	201			6	1	6	1					
R 59	55	0.116	1,668	193	193			6	1	6	1					
R 60	56	0.111	1,668	186	186			6	1	6	1					
合計				87,596	31,807	12,311	31,819	2,506	2,190	305	111	2,811	2,301	13.8	29,518	

当面事業(R5~R10)

様式-5 費用対便益(事業費-10%)

水系名:吉井川

河川名:吉井川・金剛川 単位(百万円)

区分	年度	t	現在 価値 換算率	便 益			費 用						費用 便益 比 B/C	純現 在価 値 B-C	摘要	
				河道便益①		残存価 値②	計 ①+②	河道事業費③		河道維持管理費④		計③+④				
				便益	現在 価値			費用	現在 価値	費用	現在 価値	費用				現在 価値
R (R 5 期 間 の 時 点 か ら の 整 備)	R 4	0	1.000	0	0	0	0	0	0	0	0	0			基準年	
	R 5	1	0.962	0	0	0	336	323	0	0	336	323			事業開始	
	R 6	2	0.925	273	253	253	336	310	1	1	337	311				
	R 7	3	0.889	547	486	486	351	312	2	2	353	314				
	R 8	4	0.855	832	711	711	351	300	3	2	354	302				
	R 9	5	0.822	1,118	919	919	351	288	4	3	355	291				
施設 完 成 後 の 評 価 期 間 (50年)	R 10	6	0.790	1,403	1,109	1,109	326	258	5	4	331	262				
	R 11	7	0.760	1,668	1,268	1,268			6	4	6	4				
	R 12	8	0.731	1,668	1,219	1,219			6	4	6	4				
	R 13	9	0.703	1,668	1,172	1,172			6	4	6	4				
	R 14	10	0.676	1,668	1,127	1,127			6	4	6	4				
	R 15	11	0.650	1,668	1,084	1,084			6	4	6	4				
	R 16	12	0.625	1,668	1,042	1,042			6	4	6	4				
	R 17	13	0.601	1,668	1,002	1,002			6	3	6	3				
	R 18	14	0.577	1,668	963	963			6	3	6	3				
	R 19	15	0.555	1,668	926	926			6	3	6	3				
	R 20	16	0.534	1,668	891	891			6	3	6	3				
	R 21	17	0.513	1,668	857	857			6	3	6	3				
	R 22	18	0.494	1,668	824	824			6	3	6	3				
	R 23	19	0.475	1,668	792	792			6	3	6	3				
	R 24	20	0.456	1,668	761	761			6	3	6	3				
	R 25	21	0.439	1,668	732	732			6	3	6	3				
	R 26	22	0.422	1,668	704	704			6	2	6	2				
	R 27	23	0.406	1,668	677	677			6	2	6	2				
	R 28	24	0.390	1,668	651	651			6	2	6	2				
	R 29	25	0.375	1,668	626	626			6	2	6	2				
	R 30	26	0.361	1,668	602	602			6	2	6	2				
	R 31	27	0.347	1,668	579	579			6	2	6	2				
	R 32	28	0.333	1,668	556	556			6	2	6	2				
	R 33	29	0.321	1,668	535	535			6	2	6	2				
	R 34	30	0.308	1,668	514	514			6	2	6	2				
	R 35	31	0.296	1,668	495	495			6	2	6	2				
	R 36	32	0.285	1,668	476	476			6	2	6	2				
	R 37	33	0.274	1,668	457	457			6	2	6	2				
	R 38	34	0.264	1,668	440	440			6	2	6	2				
	R 39	35	0.253	1,668	423	423			6	1	6	1				
	R 40	36	0.244	1,668	407	407			6	1	6	1				
	R 41	37	0.234	1,668	391	391			6	1	6	1				
	R 42	38	0.225	1,668	376	376			6	1	6	1				
	R 43	39	0.217	1,668	361	361			6	1	6	1				
	R 44	40	0.208	1,668	348	348			6	1	6	1				
	R 45	41	0.200	1,668	334	334			6	1	6	1				
R 46	42	0.193	1,668	321	321			6	1	6	1					
R 47	43	0.185	1,668	309	309			6	1	6	1					
R 48	44	0.178	1,668	297	297			6	1	6	1					
R 49	45	0.171	1,668	286	286			6	1	6	1					
R 50	46	0.165	1,668	275	275			6	1	6	1					
R 51	47	0.158	1,668	264	264			6	1	6	1					
R 52	48	0.152	1,668	254	254			6	1	6	1					
R 53	49	0.146	1,668	244	244			6	1	6	1					
R 54	50	0.141	1,668	235	235			6	1	6	1					
R 55	51	0.135	1,668	226	226			6	1	6	1					
R 56	52	0.130	1,668	217	217			6	1	6	1					
R 57	53	0.125	1,668	209	209			6	1	6	1					
R 58	54	0.120	1,668	201	201			6	1	6	1					
R 59	55	0.116	1,668	193	193			6	1	6	1					
R 60	56	0.111	1,668	186	186			6	1	6	1					
合計				87,596	31,807	9,318,816	2,050	1,791	305	111	2,355	1,902	16.7	29,914		

当面事業(R5~R11)

様式-5 費用対便益(工期+10%)

水系名:吉井川

河川名:吉井川・金剛川 単位(百万円)

区分	年度	t	現在 価値 換算率	便 益			費 用						費用 便益 比 B/C	純現 在価 値 B-C	摘要	
				河道便益①		残存価 値②	計 ①+②	河道事業費③		河道維持管理費④		計③+④				
				便益	現在 価値			費用	現在 価値	費用	現在 価値	費用				現在 価値
R11 (R5) 現時点からの 整備期間	R 4	0	1.000	0	0	0	0	0	0	0	0	0			基準年	
	R 5	1	0.962	0	0	0	320	308	0	0	320	308			事業開始	
	R 6	2	0.925	234	217	217	320	296	1	1	321	297				
	R 7	3	0.889	468	416	416	329	293	2	1	331	294				
	R 8	4	0.855	710	607	607	334	286	2	2	337	288				
	R 9	5	0.822	954	784	784	334	275	3	3	338	278				
	R 10	6	0.790	1,199	948	948	330	261	4	3	334	264				
R 11	7	0.760	1,441	1,095	1,095	311	236	5	4	316	240					
施設 完成 後の 評価 期間 (50年)	R 12	8	0.731	1,668	1,219	1,219			6	4	6	4				
	R 13	9	0.703	1,668	1,172	1,172			6	4	6	4				
	R 14	10	0.676	1,668	1,127	1,127			6	4	6	4				
	R 15	11	0.650	1,668	1,084	1,084			6	4	6	4				
	R 16	12	0.625	1,668	1,042	1,042			6	4	6	4				
	R 17	13	0.601	1,668	1,002	1,002			6	3	6	3				
	R 18	14	0.577	1,668	963	963			6	3	6	3				
	R 19	15	0.555	1,668	926	926			6	3	6	3				
	R 20	16	0.534	1,668	891	891			6	3	6	3				
	R 21	17	0.513	1,668	857	857			6	3	6	3				
	R 22	18	0.494	1,668	824	824			6	3	6	3				
	R 23	19	0.475	1,668	792	792			6	3	6	3				
	R 24	20	0.456	1,668	761	761			6	3	6	3				
	R 25	21	0.439	1,668	732	732			6	3	6	3				
	R 26	22	0.422	1,668	704	704			6	2	6	2				
	R 27	23	0.406	1,668	677	677			6	2	6	2				
	R 28	24	0.390	1,668	651	651			6	2	6	2				
	R 29	25	0.375	1,668	626	626			6	2	6	2				
	R 30	26	0.361	1,668	602	602			6	2	6	2				
	R 31	27	0.347	1,668	579	579			6	2	6	2				
	R 32	28	0.333	1,668	556	556			6	2	6	2				
	R 33	29	0.321	1,668	535	535			6	2	6	2				
	R 34	30	0.308	1,668	514	514			6	2	6	2				
	R 35	31	0.296	1,668	495	495			6	2	6	2				
	R 36	32	0.285	1,668	476	476			6	2	6	2				
	R 37	33	0.274	1,668	457	457			6	2	6	2				
	R 38	34	0.264	1,668	440	440			6	2	6	2				
	R 39	35	0.253	1,668	423	423			6	1	6	1				
	R 40	36	0.244	1,668	407	407			6	1	6	1				
	R 41	37	0.234	1,668	391	391			6	1	6	1				
	R 42	38	0.225	1,668	376	376			6	1	6	1				
	R 43	39	0.217	1,668	361	361			6	1	6	1				
	R 44	40	0.208	1,668	348	348			6	1	6	1				
	R 45	41	0.200	1,668	334	334			6	1	6	1				
R 46	42	0.193	1,668	321	321			6	1	6	1					
R 47	43	0.185	1,668	309	309			6	1	6	1					
R 48	44	0.178	1,668	297	297			6	1	6	1					
R 49	45	0.171	1,668	286	286			6	1	6	1					
R 50	46	0.165	1,668	275	275			6	1	6	1					
R 51	47	0.158	1,668	264	264			6	1	6	1					
R 52	48	0.152	1,668	254	254			6	1	6	1					
R 53	49	0.146	1,668	244	244			6	1	6	1					
R 54	50	0.141	1,668	235	235			6	1	6	1					
R 55	51	0.135	1,668	226	226			6	1	6	1					
R 56	52	0.130	1,668	217	217			6	1	6	1					
R 57	53	0.125	1,668	209	209			6	1	6	1					
R 58	54	0.120	1,668	201	201			6	1	6	1					
R 59	55	0.116	1,668	193	193			6	1	6	1					
R 60	56	0.111	1,668	186	186			6	1	6	1					
R 61	57	0.107	1,668	178	178			6	1	6	1					
合計				88,430	31,306	11	31,317	2,278	1,955	307	110	2,586	2,065	15.2	29,252	

当面事業(R5~R9)

様式-5 費用対便益 (工期-10%)

水系名: 吉井川

河川名: 吉井川・金剛川 単位(百万円)

区分	年度	t	現在 価値 換算率	便 益			費 用						費用 便益 比 B/C	純現 在価 値 B-C	摘要	
				河道便益①		残存価 値②	計 ①+②	河道事業費③		河道維持管理費④		計③+④				
				便益	現在 価値			費用	現在 価値	費用	現在 価値	費用				現在 価値
R 9 の 現 時 点 か ら の 整 備 期 間	R 4	0	1.000	0	0	0	0	0	0	0	0	0			基準年	
	R 5	1	0.962	0	0	0	448	431	0	0	448	431			事業開始	
	R 6	2	0.925	328	303	303	454	420	1	1	456	421				
	R 7	3	0.889	661	587	587	468	416	2	2	470	418				
	R 8	4	0.855	1,003	858	858	468	400	3	3	471	403				
R 9	5	0.822	1,346	1,106	1,106	440	362	5	4	445	366					
施設 完 成 後 の 評 価 期 間 (50年)	R 10	6	0.790	1,668	1,319	1,319				6	5	6	5			
	R 11	7	0.760	1,668	1,268	1,268				6	4	6	4			
	R 12	8	0.731	1,668	1,219	1,219				6	4	6	4			
	R 13	9	0.703	1,668	1,172	1,172				6	4	6	4			
	R 14	10	0.676	1,668	1,127	1,127				6	4	6	4			
	R 15	11	0.650	1,668	1,084	1,084				6	4	6	4			
	R 16	12	0.625	1,668	1,042	1,042				6	4	6	4			
	R 17	13	0.601	1,668	1,002	1,002				6	3	6	3			
	R 18	14	0.577	1,668	963	963				6	3	6	3			
	R 19	15	0.555	1,668	926	926				6	3	6	3			
	R 20	16	0.534	1,668	891	891				6	3	6	3			
	R 21	17	0.513	1,668	857	857				6	3	6	3			
	R 22	18	0.494	1,668	824	824				6	3	6	3			
	R 23	19	0.475	1,668	792	792				6	3	6	3			
	R 24	20	0.456	1,668	761	761				6	3	6	3			
	R 25	21	0.439	1,668	732	732				6	3	6	3			
	R 26	22	0.422	1,668	704	704				6	2	6	2			
	R 27	23	0.406	1,668	677	677				6	2	6	2			
	R 28	24	0.390	1,668	651	651				6	2	6	2			
	R 29	25	0.375	1,668	626	626				6	2	6	2			
	R 30	26	0.361	1,668	602	602				6	2	6	2			
	R 31	27	0.347	1,668	579	579				6	2	6	2			
	R 32	28	0.333	1,668	556	556				6	2	6	2			
	R 33	29	0.321	1,668	535	535				6	2	6	2			
	R 34	30	0.308	1,668	514	514				6	2	6	2			
	R 35	31	0.296	1,668	495	495				6	2	6	2			
	R 36	32	0.285	1,668	476	476				6	2	6	2			
	R 37	33	0.274	1,668	457	457				6	2	6	2			
	R 38	34	0.264	1,668	440	440				6	2	6	2			
	R 39	35	0.253	1,668	423	423				6	1	6	1			
	R 40	36	0.244	1,668	407	407				6	1	6	1			
	R 41	37	0.234	1,668	391	391				6	1	6	1			
	R 42	38	0.225	1,668	376	376				6	1	6	1			
	R 43	39	0.217	1,668	361	361				6	1	6	1			
	R 44	40	0.208	1,668	348	348				6	1	6	1			
R 45	41	0.200	1,668	334	334				6	1	6	1				
R 46	42	0.193	1,668	321	321				6	1	6	1				
R 47	43	0.185	1,668	309	309				6	1	6	1				
R 48	44	0.178	1,668	297	297				6	1	6	1				
R 49	45	0.171	1,668	286	286				6	1	6	1				
R 50	46	0.165	1,668	275	275				6	1	6	1				
R 51	47	0.158	1,668	264	264				6	1	6	1				
R 52	48	0.152	1,668	254	254				6	1	6	1				
R 53	49	0.146	1,668	244	244				6	1	6	1				
R 54	50	0.141	1,668	235	235				6	1	6	1				
R 55	51	0.135	1,668	226	226				6	1	6	1				
R 56	52	0.130	1,668	217	217				6	1	6	1				
R 57	53	0.125	1,668	209	209				6	1	6	1				
R 58	54	0.120	1,668	201	201				6	1	6	1				
R 59	55	0.116	1,668	193	193				6	1	6	1				
合計				86,761	32,316	11,323,327	2,278	2,029	302	113	2,580	2,142	15.1	30,185		

当面事業 (R5~R10)

様式-5 費用対便益 (資産+10%)

水系名: 吉井川

河川名: 吉井川・金剛川 単位(百万円)

区分	年度	t	現在 価値 換算率	便 益			費 用						費用 便益 比 B/C	純現 在価 値 B-C	摘要	
				河道便益①		残存価 値②	計 ①+②	河道事業費③		河道維持管理費④		計③+④				
				便益	現在 価値			費用	現在 価値	費用	現在 価値	費用				現在 価値
R 10 (現時 整備 点か ら の 5 期 間)	R 4	0	1.000	0	0	0	0	0	0	0	0	0			基準年	
	R 5	1	0.962	0	0	0	373	359	0	0	373	359			事業開始	
	R 6	2	0.925	299	276	276	373	345	1	1	374	346				
	R 7	3	0.889	598	531	531	390	347	2	2	392	349				
	R 8	4	0.855	910	778	778	390	333	3	2	393	335				
	R 9	5	0.822	1,222	1,005	1,005	390	320	4	3	394	323				
	R 10	6	0.790	1,535	1,213	1,213	362	286	5	4	367	290				
	R 11	7	0.760	1,825	1,387	1,387			6	4	6	4				
	R 12	8	0.731	1,825	1,333	1,333			6	4	6	4				
	R 13	9	0.703	1,825	1,282	1,282			6	4	6	4				
R 14	10	0.676	1,825	1,233	1,233			6	4	6	4					
R 15	11	0.650	1,825	1,185	1,185			6	4	6	4					
R 16	12	0.625	1,825	1,140	1,140			6	4	6	4					
R 17	13	0.601	1,825	1,096	1,096			6	3	6	3					
R 18	14	0.577	1,825	1,054	1,054			6	3	6	3					
R 19	15	0.555	1,825	1,013	1,013			6	3	6	3					
R 20	16	0.534	1,825	974	974			6	3	6	3					
R 21	17	0.513	1,825	937	937			6	3	6	3					
R 22	18	0.494	1,825	901	901			6	3	6	3					
R 23	19	0.475	1,825	866	866			6	3	6	3					
R 24	20	0.456	1,825	833	833			6	3	6	3					
R 25	21	0.439	1,825	801	801			6	3	6	3					
R 26	22	0.422	1,825	770	770			6	2	6	2					
R 27	23	0.406	1,825	740	740			6	2	6	2					
R 28	24	0.390	1,825	712	712			6	2	6	2					
R 29	25	0.375	1,825	684	684			6	2	6	2					
R 30	26	0.361	1,825	658	658			6	2	6	2					
R 31	27	0.347	1,825	633	633			6	2	6	2					
R 32	28	0.333	1,825	609	609			6	2	6	2					
R 33	29	0.321	1,825	585	585			6	2	6	2					
R 34	30	0.308	1,825	563	563			6	2	6	2					
R 35	31	0.296	1,825	541	541			6	2	6	2					
R 36	32	0.285	1,825	520	520			6	2	6	2					
R 37	33	0.274	1,825	500	500			6	2	6	2					
R 38	34	0.264	1,825	481	481			6	2	6	2					
R 39	35	0.253	1,825	462	462			6	1	6	1					
R 40	36	0.244	1,825	445	445			6	1	6	1					
R 41	37	0.234	1,825	428	428			6	1	6	1					
R 42	38	0.225	1,825	411	411			6	1	6	1					
R 43	39	0.217	1,825	395	395			6	1	6	1					
R 44	40	0.208	1,825	380	380			6	1	6	1					
R 45	41	0.200	1,825	365	365			6	1	6	1					
R 46	42	0.193	1,825	351	351			6	1	6	1					
R 47	43	0.185	1,825	338	338			6	1	6	1					
R 48	44	0.178	1,825	325	325			6	1	6	1					
R 49	45	0.171	1,825	312	312			6	1	6	1					
R 50	46	0.165	1,825	300	300			6	1	6	1					
R 51	47	0.158	1,825	289	289			6	1	6	1					
R 52	48	0.152	1,825	278	278			6	1	6	1					
R 53	49	0.146	1,825	267	267			6	1	6	1					
R 54	50	0.141	1,825	257	257			6	1	6	1					
R 55	51	0.135	1,825	247	247			6	1	6	1					
R 56	52	0.130	1,825	237	237			6	1	6	1					
R 57	53	0.125	1,825	228	228			6	1	6	1					
R 58	54	0.120	1,825	219	219			6	1	6	1					
R 59	55	0.116	1,825	211	211			6	1	6	1					
R 60	56	0.111	1,825	203	203			6	1	6	1					
合計				95,800	34,782	11	34,793	2,278	1,990	305	111	2,583	2,101	16.6	32,692	

当面事業(R5~R10)

様式-5 費用対便益(資産-10%)

水系名:吉井川

河川名:吉井川・金剛川 単位(百万円)

区分	年度	t	現在 価値 換算率	便 益			費 用						費用 便益 比 B/C	純現 在価 値 B-C	摘要	
				河道便益①		残存価 値②	計 ①+②	河道事業費③		河道維持管理費④		計③+④				
				便益	現在 価値			費用	現在 価値	費用	現在 価値	費用				現在 価値
R (R 5 期 か ら の 時 点 整 備 の 期 間)	R 4	0	1.000	0	0	0	0	0	0	0	0	0			基準年	
	R 5	1	0.962	0	0	0	373	359	0	0	373	359			事業開始	
	R 6	2	0.925	248	229	229	373	345	1	1	374	346				
	R 7	3	0.889	495	440	440	390	347	2	2	392	349				
	R 8	4	0.855	754	645	645	390	333	3	2	393	335				
	R 9	5	0.822	1,013	833	833	390	320	4	3	394	323				
	R 10	6	0.790	1,272	1,005	1,005	362	286	5	4	367	290				
	R 11	7	0.760	1,512	1,149	1,149			6	4	6	4				
	R 12	8	0.731	1,512	1,105	1,105			6	4	6	4				
	R 13	9	0.703	1,512	1,062	1,062			6	4	6	4				
R 14	10	0.676	1,512	1,022	1,022			6	4	6	4					
R 15	11	0.650	1,512	982	982			6	4	6	4					
R 16	12	0.625	1,512	945	945			6	4	6	4					
R 17	13	0.601	1,512	908	908			6	3	6	3					
R 18	14	0.577	1,512	873	873			6	3	6	3					
R 19	15	0.555	1,512	840	840			6	3	6	3					
R 20	16	0.534	1,512	807	807			6	3	6	3					
R 21	17	0.513	1,512	776	776			6	3	6	3					
R 22	18	0.494	1,512	746	746			6	3	6	3					
R 23	19	0.475	1,512	718	718			6	3	6	3					
R 24	20	0.456	1,512	690	690			6	3	6	3					
R 25	21	0.439	1,512	664	664			6	3	6	3					
R 26	22	0.422	1,512	638	638			6	2	6	2					
R 27	23	0.406	1,512	614	614			6	2	6	2					
R 28	24	0.390	1,512	590	590			6	2	6	2					
R 29	25	0.375	1,512	567	567			6	2	6	2					
R 30	26	0.361	1,512	545	545			6	2	6	2					
R 31	27	0.347	1,512	524	524			6	2	6	2					
R 32	28	0.333	1,512	504	504			6	2	6	2					
R 33	29	0.321	1,512	485	485			6	2	6	2					
R 34	30	0.308	1,512	466	466			6	2	6	2					
R 35	31	0.296	1,512	448	448			6	2	6	2					
R 36	32	0.285	1,512	431	431			6	2	6	2					
R 37	33	0.274	1,512	414	414			6	2	6	2					
R 38	34	0.264	1,512	399	399			6	2	6	2					
R 39	35	0.253	1,512	383	383			6	1	6	1					
R 40	36	0.244	1,512	368	368			6	1	6	1					
R 41	37	0.234	1,512	354	354			6	1	6	1					
R 42	38	0.225	1,512	341	341			6	1	6	1					
R 43	39	0.217	1,512	328	328			6	1	6	1					
R 44	40	0.208	1,512	315	315			6	1	6	1					
R 45	41	0.200	1,512	303	303			6	1	6	1					
R 46	42	0.193	1,512	291	291			6	1	6	1					
R 47	43	0.185	1,512	280	280			6	1	6	1					
R 48	44	0.178	1,512	269	269			6	1	6	1					
R 49	45	0.171	1,512	259	259			6	1	6	1					
R 50	46	0.165	1,512	249	249			6	1	6	1					
R 51	47	0.158	1,512	239	239			6	1	6	1					
R 52	48	0.152	1,512	230	230			6	1	6	1					
R 53	49	0.146	1,512	221	221			6	1	6	1					
R 54	50	0.141	1,512	213	213			6	1	6	1					
R 55	51	0.135	1,512	205	205			6	1	6	1					
R 56	52	0.130	1,512	197	197			6	1	6	1					
R 57	53	0.125	1,512	189	189			6	1	6	1					
R 58	54	0.120	1,512	182	182			6	1	6	1					
R 59	55	0.116	1,512	175	175			6	1	6	1					
R 60	56	0.111	1,512	168	168			6	1	6	1					
合計				79,392	28,823	11	28,834	2,278	1,990	305	111	2,583	2,101	13.7	26.733	