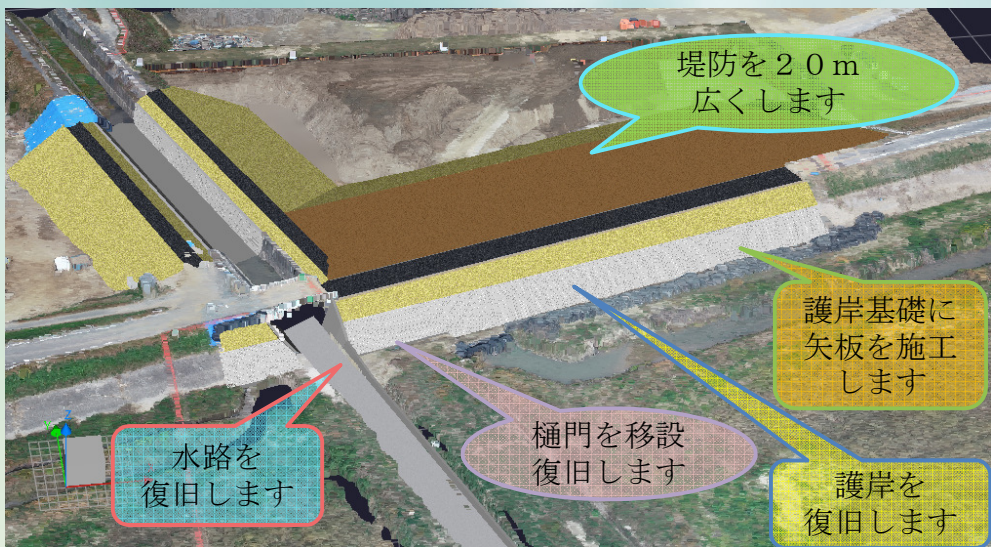


小田川災害復旧（3k200L）工事 現場見学会資料

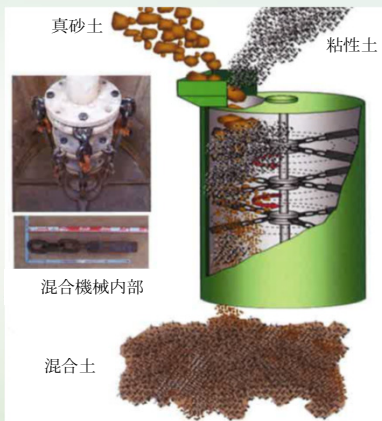
復旧方針（設計内容）



盛土材（新技術）



回転式混合工法



堤防に最適な土で盛土するために新技術の機械で混合土を作ります。

現在と今後の工事内容

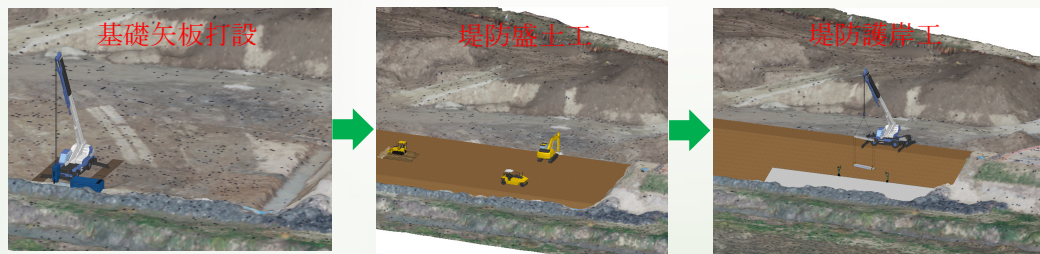
着工前（応急復旧）



施工済



今後の施工内容



クレーンで矢板を地面に打設します

ブルドーザで敷き均し
タイヤローラーで締固めます

コンクリート製ブロックで護岸を作ります。



工事のスケジュール

工種	1月	2月	3月	4月	5月	6月
撤去工	■					
盛土工	■					
護岸工				■		
樋門工			■			
水路工	■					
舗装工						■

1 小田川災害復旧の堤防は混合土による盛土を施工します。現在は混合土を作るプラントを組み立てています。
3k 400小田川堤防全体で約**24,000m³**の盛土を行います。

2 高馬川から小田川本流までの水路部分をコンクリートで復旧します。現在は施工場所まで行けるよう、小田川の川表に砕石で工事用道路を作っています。施工するとき工事用車両等が通行します。

3 荒締め切り堤防を撤去して盛土の基面を仕上げます。現在は災害時に埋まってしまった既設護岸の撤去を行って盛土基礎地盤の整形を行っています。

施工業者：ナйкаイアーキット（その**1**工事） カザケン（その**2**工事）

工事の進捗状況写真

1



2



3



ICT建機での施工

衛星（GPS等）を使用して重機の位置が分かるICT建機を使って災害復旧の工事を行います。



画面に位置が表示されています

