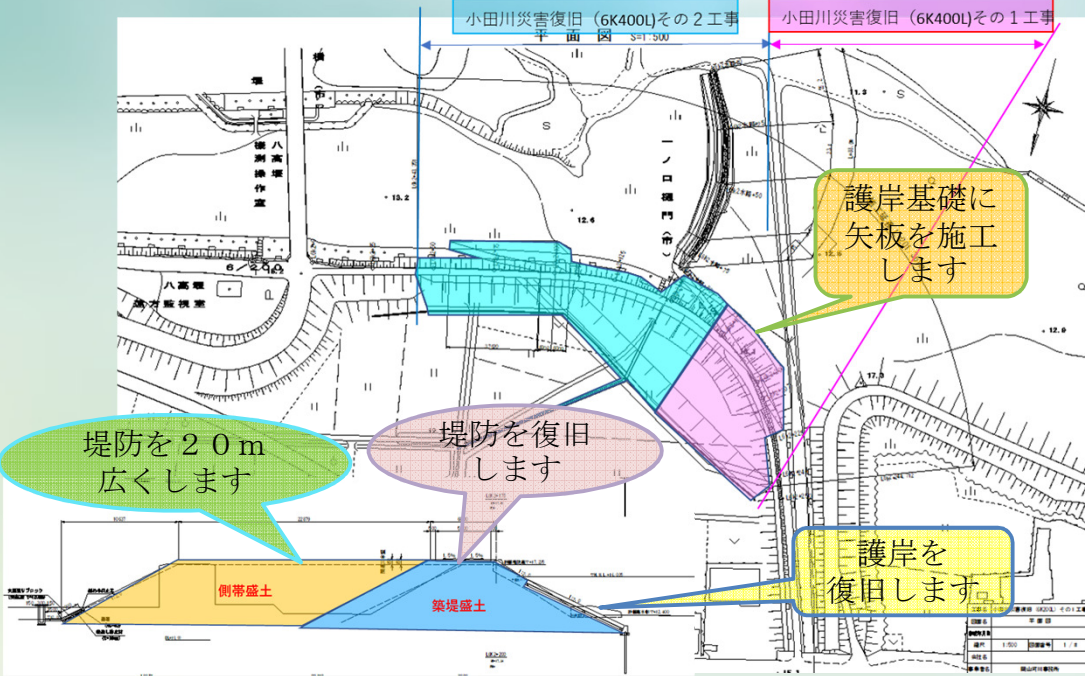


# 小田川災害復旧（6k400L）工事 現場見学会資料

## 復旧方針（設計内容）



## 盛土材（新技術）



堤防に最適な土で盛土するために新技術の機械で混合土を作ります。

## 現在と今後の工事内容

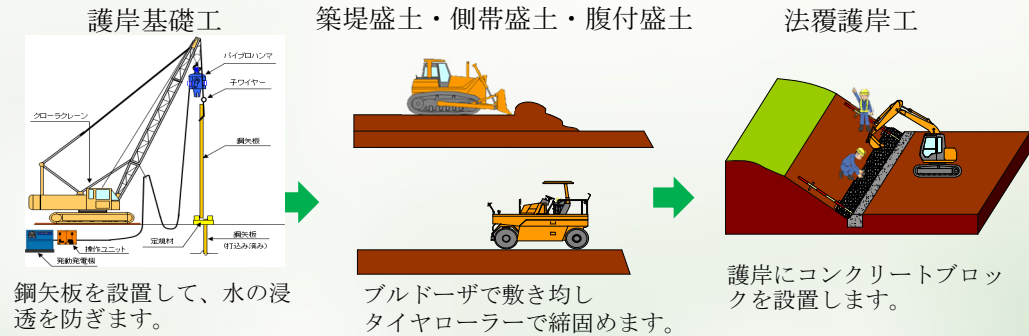
### 着工前（応急復旧）



### 施工済



### 今後の施工内容（1）



# 工事のスケジュール

工種	12月	1月	2月	3月	4月	5月	6月
盛土工	●						
基礎工		●					
護岸工				●			
道路工							●

施工業者：大森工務店（その1工事） 小田組（その2工事）

## 工事の進捗状況写真

### 荒締切堤撤去土砂

土の粒度が荒く堤防材料としては適さない

### プラント組立作業状況



### 小田川河川内堆積土砂

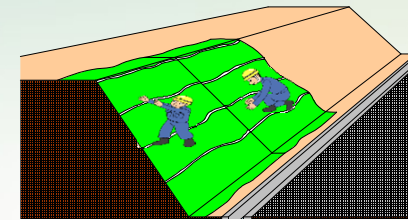
土の粒度が細かく堤防材料としては適さない

### 改良土砂

土の粒度が均一で堤防材料としては適している

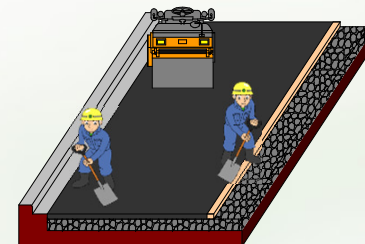
## 今後の施工内容 (2)

### 植生工



護岸法面を芝で緑化します。

### 舗装工



堤防天端をアスファルト等で舗装します