

吉井川水系流域治水プロジェクト【位置図】

～岡山東部の経済・歴史・文化の拠点を守る流域治水対策の推進～

- 令和元年東日本台風では、各地で戦後最大を超える洪水により甚大な被害が発生したことを踏まえ、吉井川水系においても、事前防災対策を進める必要がある。
- 吉井川は、山陰・近畿を結ぶなど交通の要衝であり、流域の経済・歴史・文化の基盤を成している。一方で、下流部の岡山平野は干拓等により形成されたことからゼロメートル地帯が広がり、河川氾濫が発生すると甚大な浸水被害が発生する恐れがある。また、下流部は勾配が緩く内水被害のリスクも抱えている。
- 平成10年10月洪水では浸水被害が発生したことを踏まえ、河道掘削や堤防整備、用水路の事前水位低下による雨水貯留の他、浸水リスクを考慮したまちづくり、マイ・タイムライン等による防災教育などを推進する。
- 以下の取り組みを実施していくことで、大臣管理区間においては、流域で甚大な被害が発生した戦後最大の平成10年10月洪水と同規模の洪水を安全に流下させ、流域における浸水被害の軽減を図る。あわせて、迅速かつ適切な情報収集・提供体制を構築し、ホットラインを含めた確実な避難行動に資する情報発信などの取り組みを実施し「逃げ遅れゼロ」を目指す。

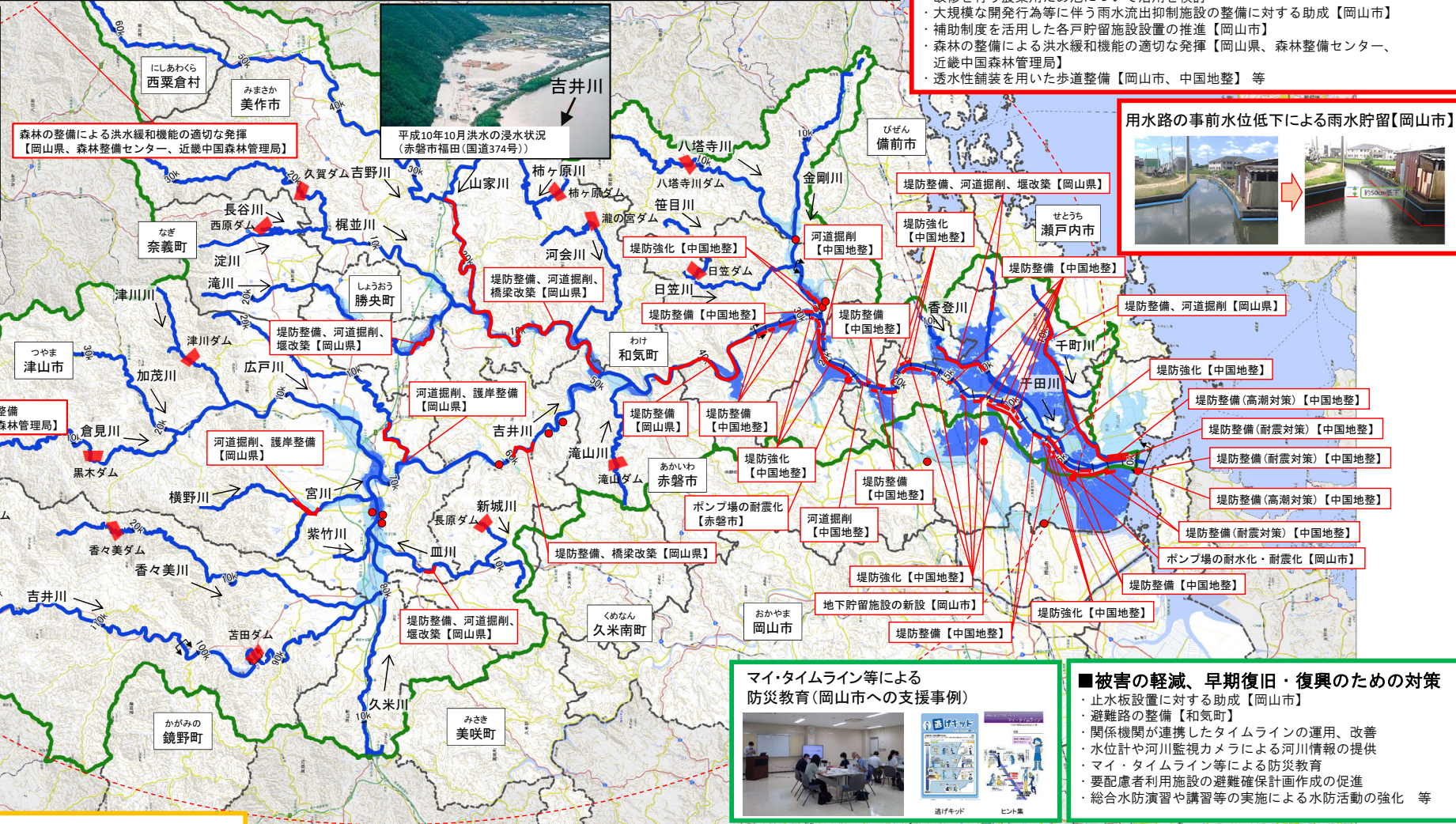
■氾濫をできるだけ防ぐ・減らすための対策

- ・堤防整備、堤防強化、河道掘削、堰改築【岡山県、中国地整】
- ・ポンプ場の耐水化・耐震化【岡山市、津山市、赤磐市】
- ・排水ポンプの新設・増設【津山市、和気町、美咲町】
- ・雨水排水路の断面拡大【津山市、備前市】
- ・用水路から雨水管渠への取水ゲートの遠隔操作化【岡山市】
- ・可搬式排水ポンプの配備【岡山市、赤磐市、美作市】
- ・土砂流出対策施設の整備【岡山県、近畿中国森林管理局】
- ・利水ダム等13ダムにおける事前放流等の実施、体制構築【岡山県、中国電力(株)、土地改良区、中国地整等】
- ・地下貯留施設の新設【岡山市】
- ・用水路の事前水位低下による雨水貯留【岡山市】
- ・改修を行う農業用ため池について活用を検討
- ・大規模な開発行為等に伴う雨水流出抑制施設の整備に対する助成【岡山市】
- ・補助制度を活用した各戸貯留施設設置の推進【岡山市】
- ・森林の整備による洪水緩和機能の適切な発揮【岡山県、森林整備センター、近畿中国森林管理局】
- ・透水性舗装を用いた歩道整備【岡山市、中国地整】等

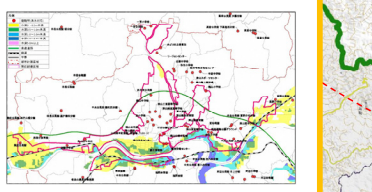
【位置図】



- 凡例
- 排水ポンプの新設・増設
 - ⇄ 大臣管理区間
 - 流域界
 - 浸水想定区域(計画規模)
 - 浸水想定区域(想定最大規模)



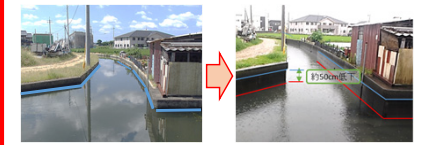
立地適正化計画に基づく浸水リスクを考慮したまちづくりの推進【津山市】



■被害対象を減少させるための対策

- ・立地適正化計画に基づく浸水リスクを考慮したまちづくりの推進【岡山市、津山市】
- ・浸水リスクを考慮した立地適正化計画策定の検討【備前市、赤磐市】

用水路の事前水位低下による雨水貯留【岡山市】



マイ・タイムライン等による防災教育(岡山市への支援事例)



■被害の軽減、早期復旧・復興のための対策

- ・止水板設置に対する助成【岡山市】
- ・避難路の整備【和気町】
- ・関係機関が連携したタイムラインの運用、改善
- ・水位計や河川監視カメラによる河川情報の提供
- ・マイ・タイムライン等による防災教育
- ・要配慮者利用施設の避難確保計画作成の促進
- ・総合水防演習や講習等の実施による水防活動の強化 等

※具体的な対策内容については、今後の調査・検討等により変更となる場合がある。
 ※浸水想定区域は、洪水予報河川及び水位周知河川を表示している。
 ※図面に記載の千町川、千田川、香登川は、洪水浸水想定区域図を作成中のため、未反映。