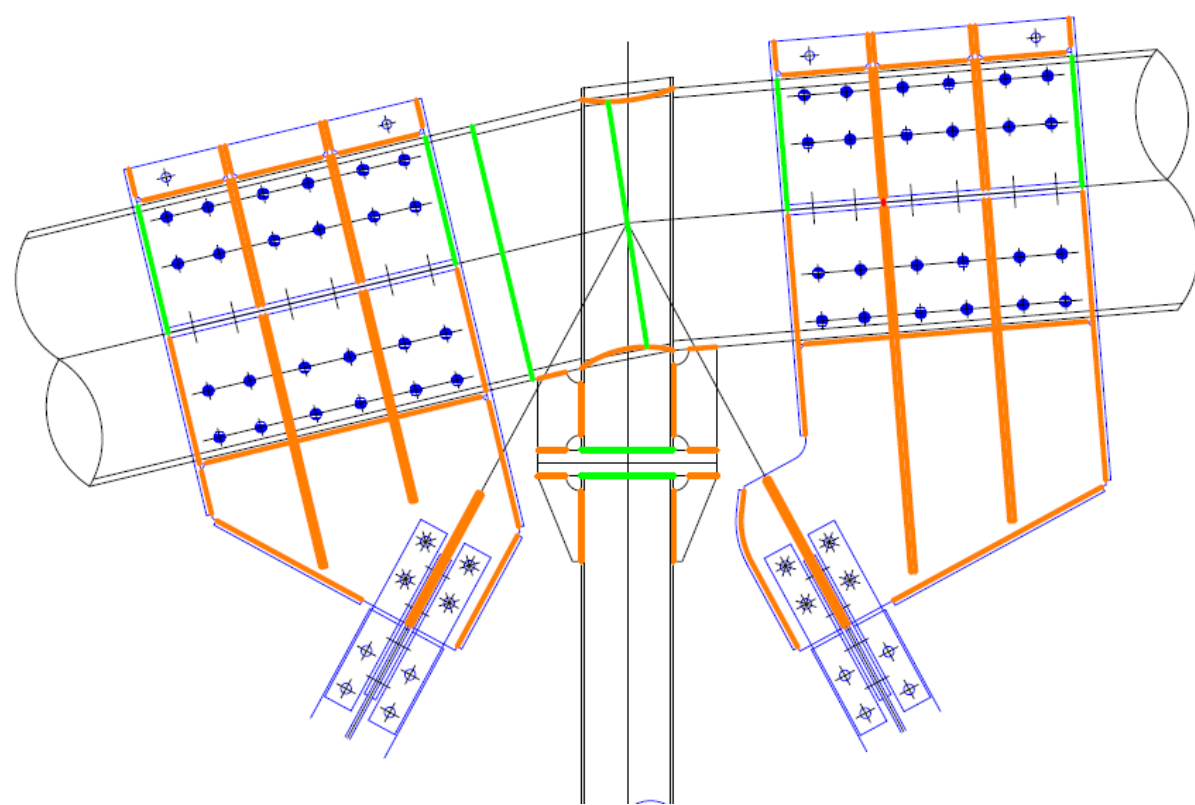


・溶接箇所の確認調査結果

1. 溶接箇所の確認調査結果

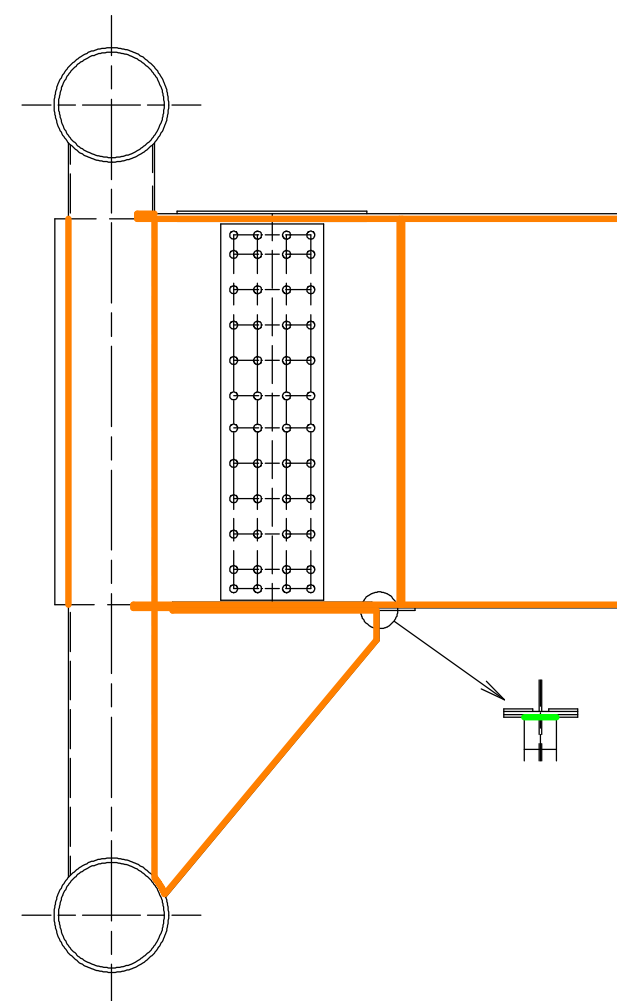
(1) 工場溶接及び現場溶接（架設時、耐震補強時）を竣工図書から区分・図化  
溶接の種類ごとに色分けした。下図に一例を示す。

e 部



凡例

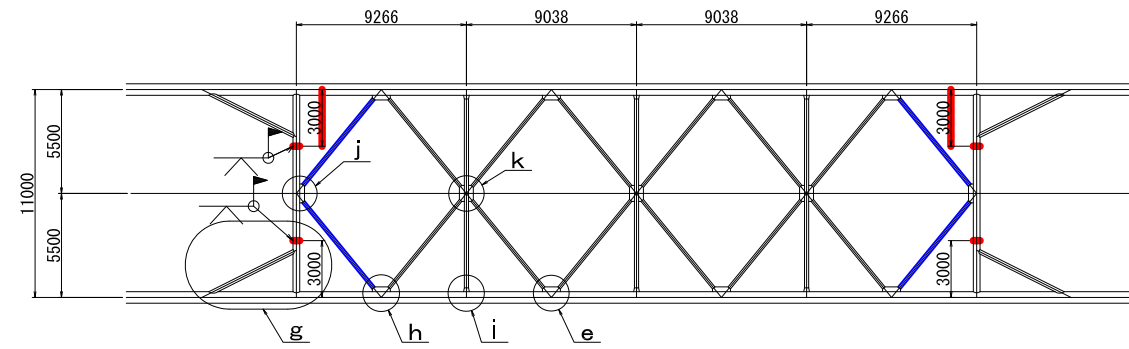
- : 既設部材
- : 耐震補強部材（新設・取替）
- : 架設時現場溶接（突合せ溶接）
- : 工場溶接（すみ肉溶接）
- : 工場溶接（突合せ溶接）
- : 耐震補強現場溶接（すみ肉溶接）



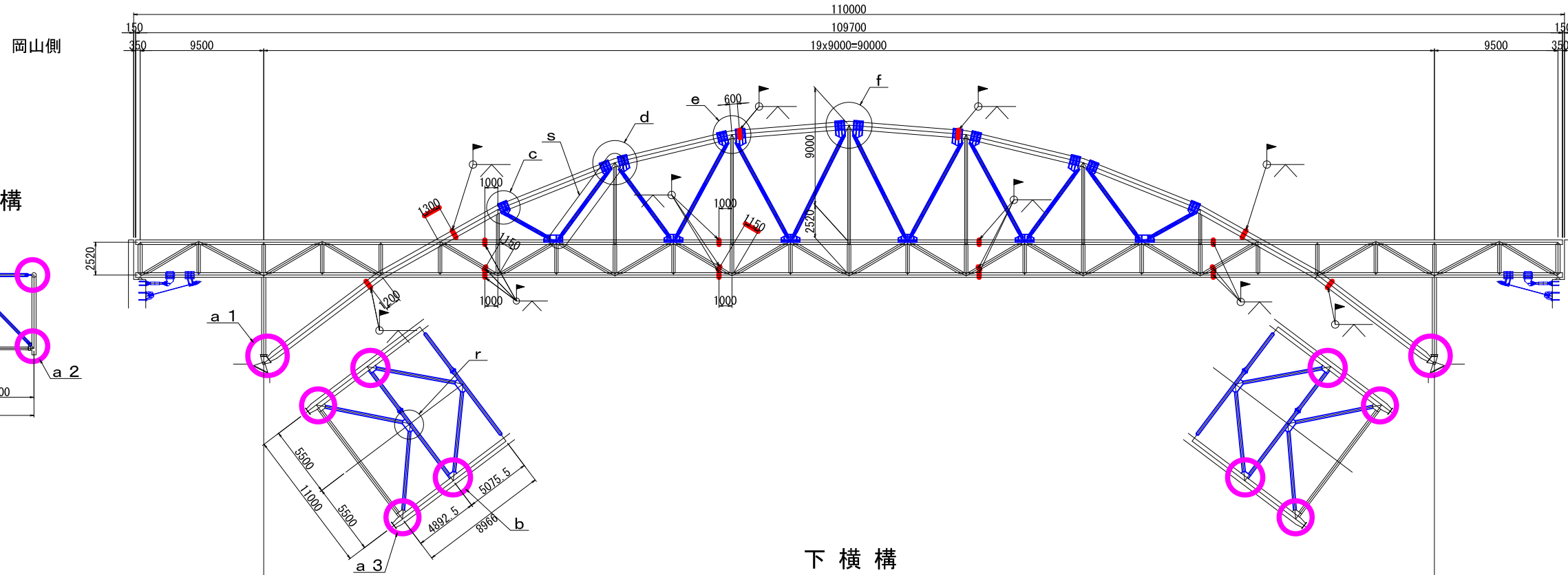
# 伊達橋溶接区分図 (1)

S=1:200

## 上横構

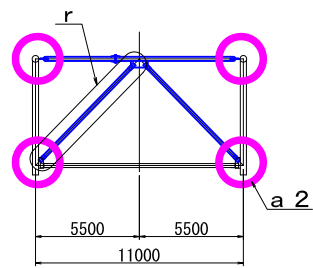


## 側面図

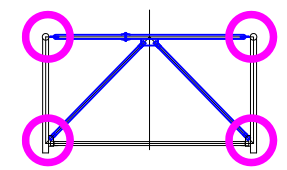


## 下横構

### 支柱対傾構

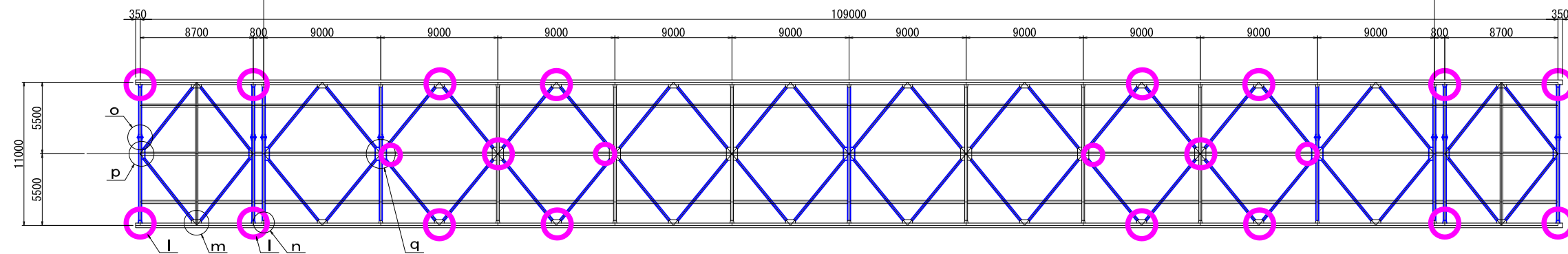


### 支柱対傾構



岡山側

玉野側



岡山側

玉野側

### 凡例

- : 既設部材
- : 耐震補強部材 (新設・取替)
- : 架設時現場溶接 (突合せ溶接)
- : 工場溶接 (すみ肉溶接)
- : 工場溶接 (突合せ溶接)
- : 耐震補強現場溶接 (すみ肉溶接)

※ 部分は耐震補強による現場溶接を行った箇所を示す。

伊達橋溶接区分図 (2)

S=1:20

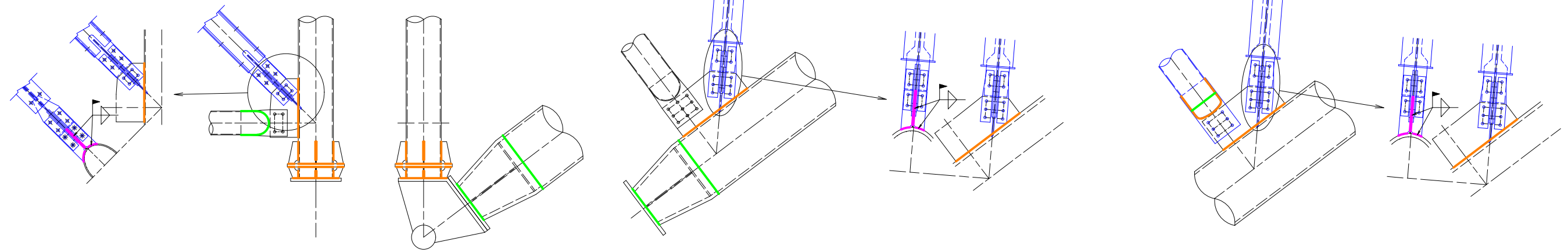
アーチリブ

a 2部

a 1部

a 3部

b部

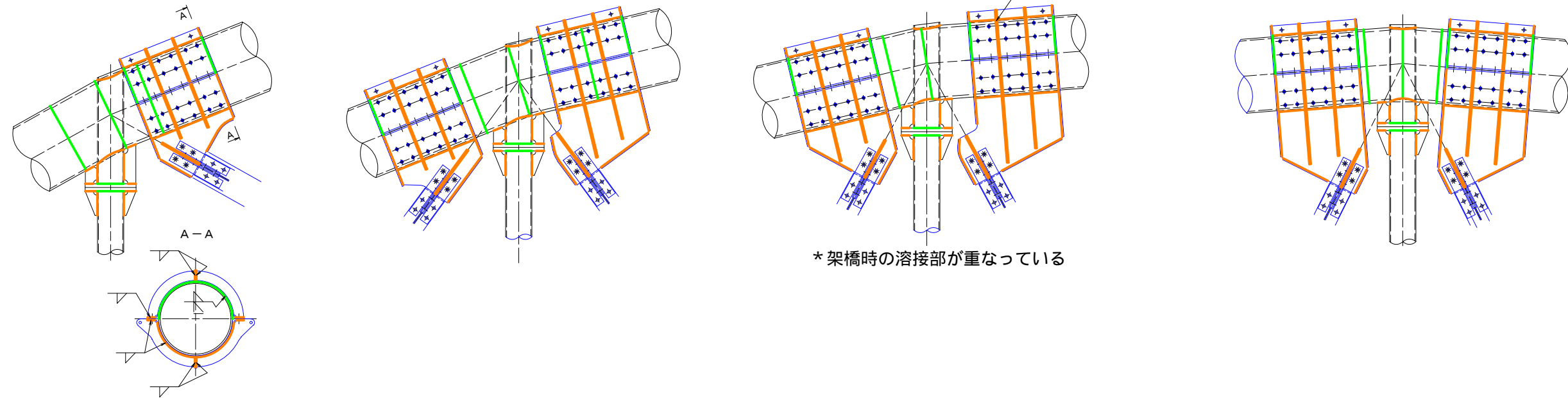


c部

d部

e部

f部

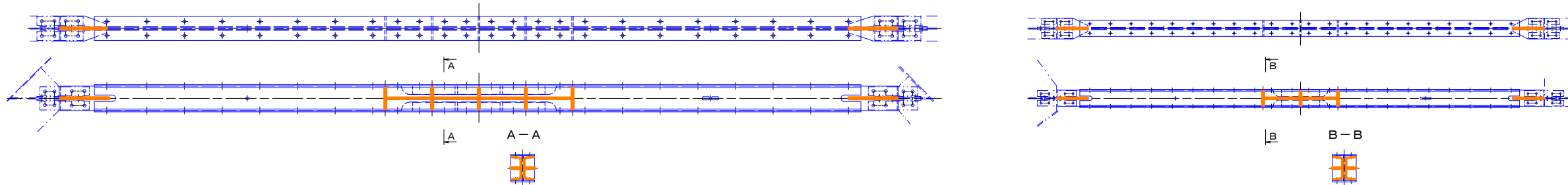


\* 架橋時の溶接部が重なっている

ダンパーブレース付斜材

r部  
(支柱対傾構)

s部  
(アーチリブ)



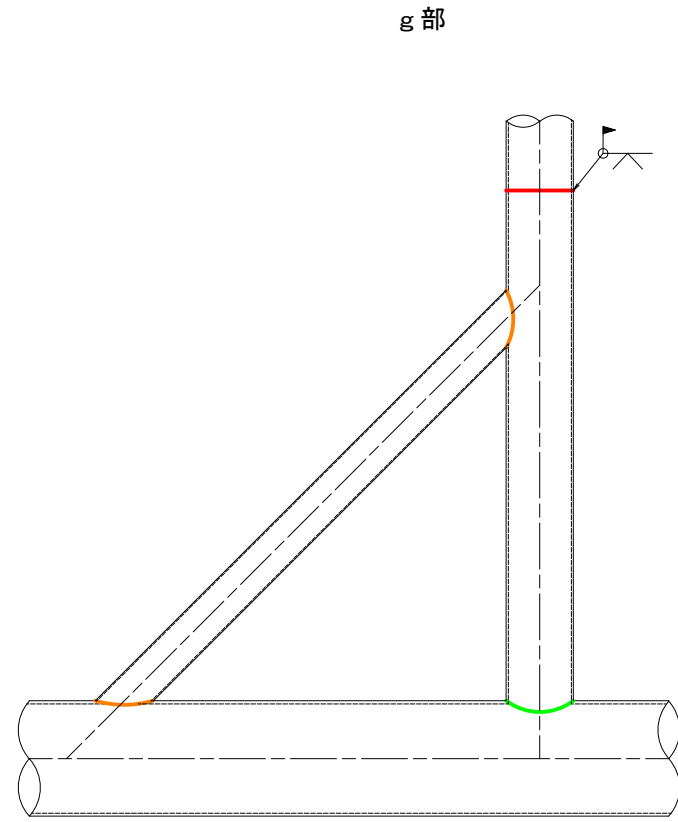
凡例

- : 既設部材
- : 耐震補強部材 (新設・取替)
- : 架設時現場溶接 (突合せ溶接)
- : 工場溶接 (すみ肉溶接)
- : 工場溶接 (突合せ溶接)
- : 耐震補強現場溶接 (すみ肉溶接)

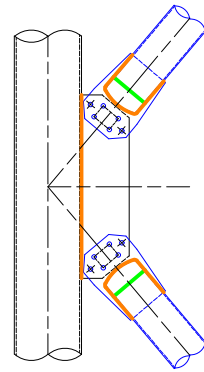
伊達橋溶接区分図 (3)

S=1:20

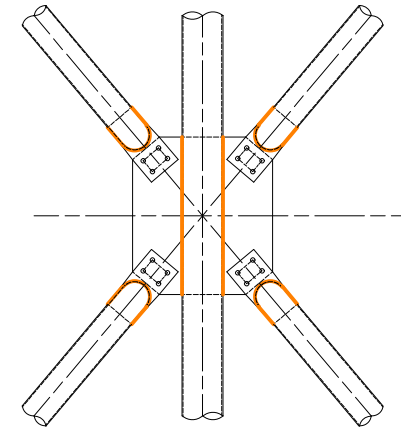
上横構



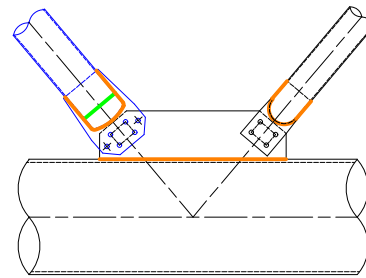
j 部



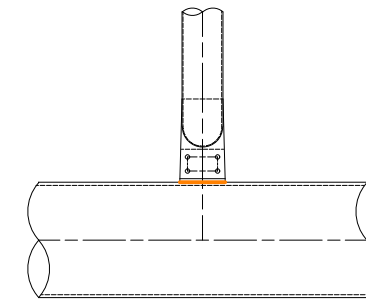
k 部



h 部

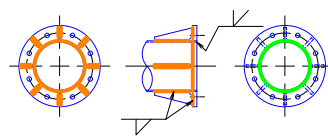


i 部

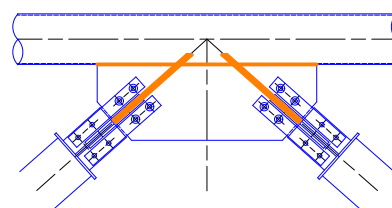


耐震補強工場溶接部

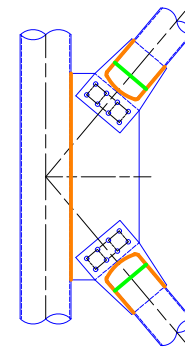
o 部  
(管フランジ継手)



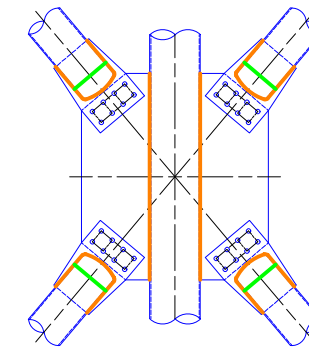
r 部



p 部

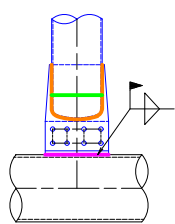


q 部

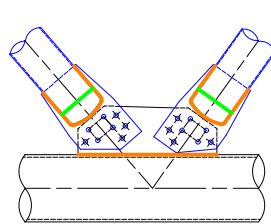


下横構

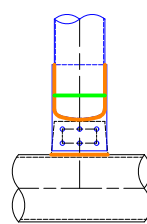
l 部



m 部



n 部



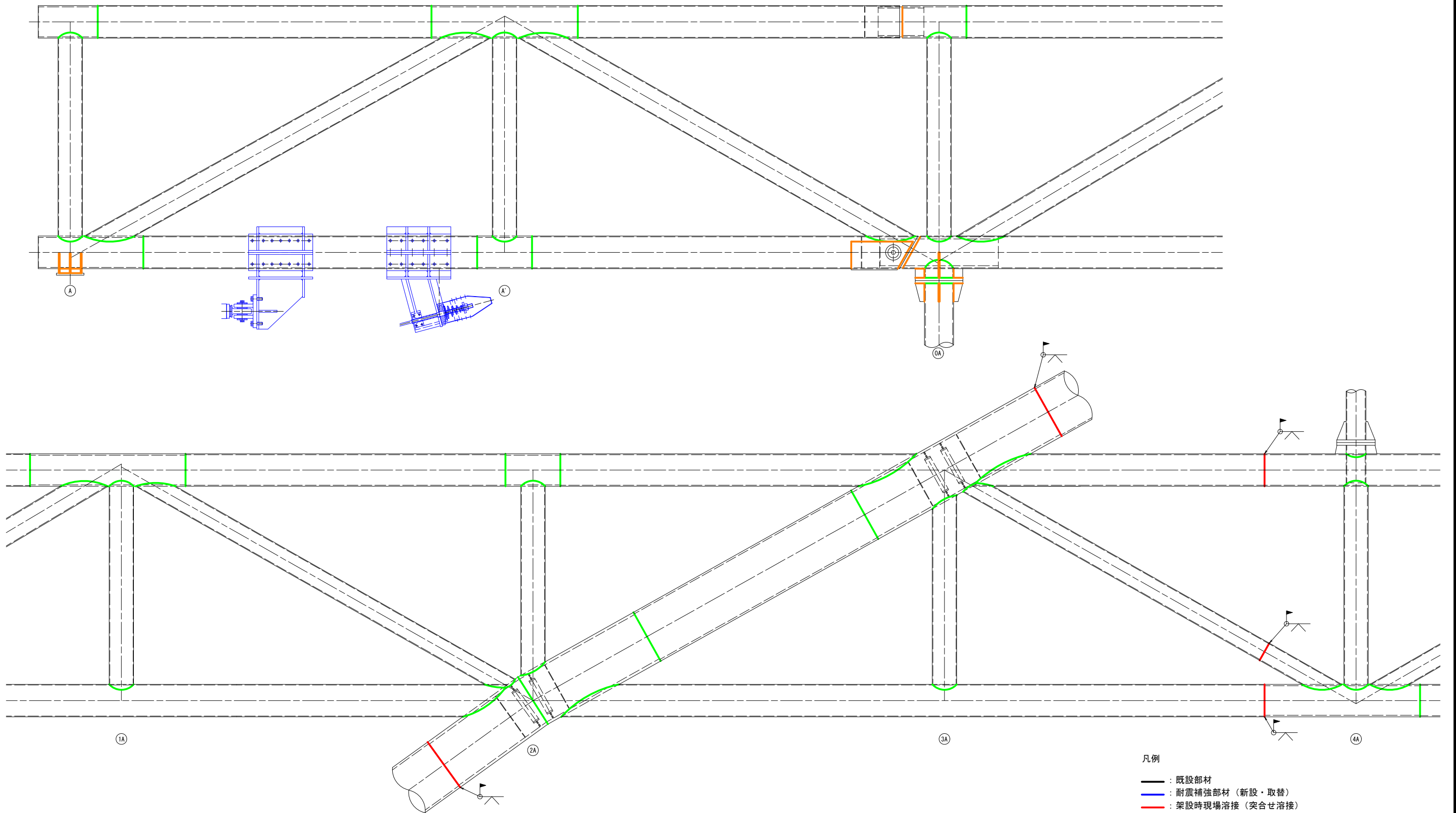
凡例

- : 既設部材
- : 耐震補強部材 (新設・取替)
- : 架設時現場溶接 (突合せ溶接)
- : 工場溶接 (すみ肉溶接)
- : 工場溶接 (突合せ溶接)
- : 耐震補強現場溶接 (すみ肉溶接)

伊達橋溶接区分図 (4)

S=1:20

上・下弦材 (1)



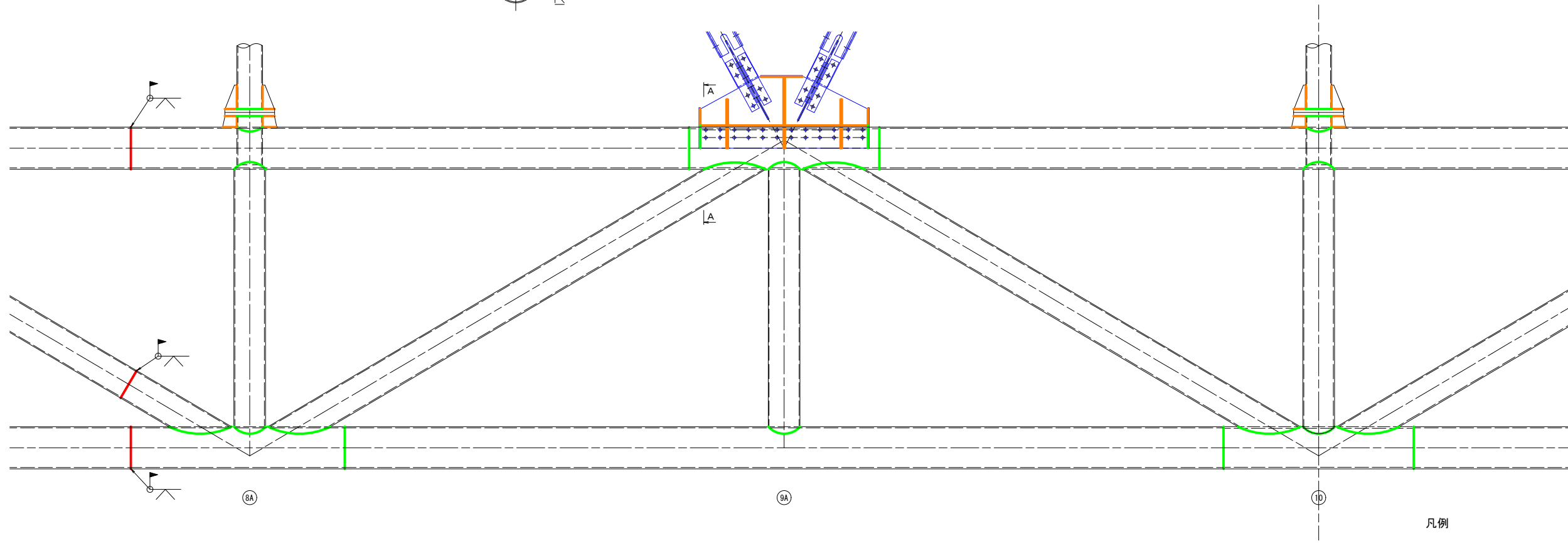
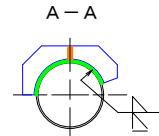
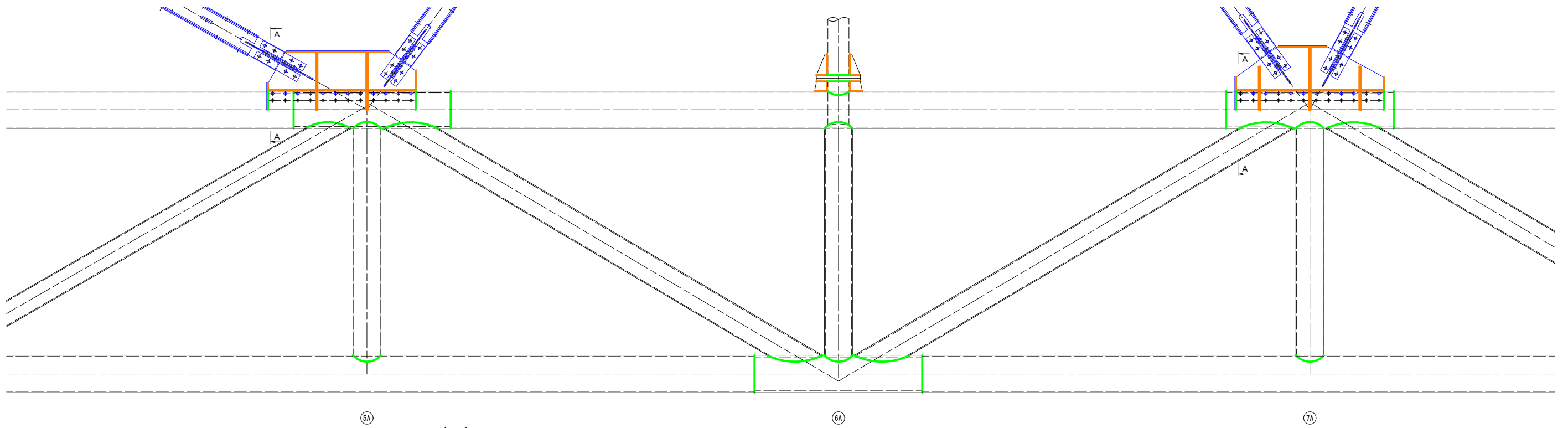
凡例

- : 既設部材
- : 耐震補強部材 (新設・取替)
- : 架設時現場溶接 (突合せ溶接)
- : 工場溶接 (すみ肉溶接)
- : 工場溶接 (突合せ溶接)
- : 耐震補強現場溶接 (すみ肉溶接)

伊達橋溶接区分図 (5)

S=1:20

上・下弦材 (2)



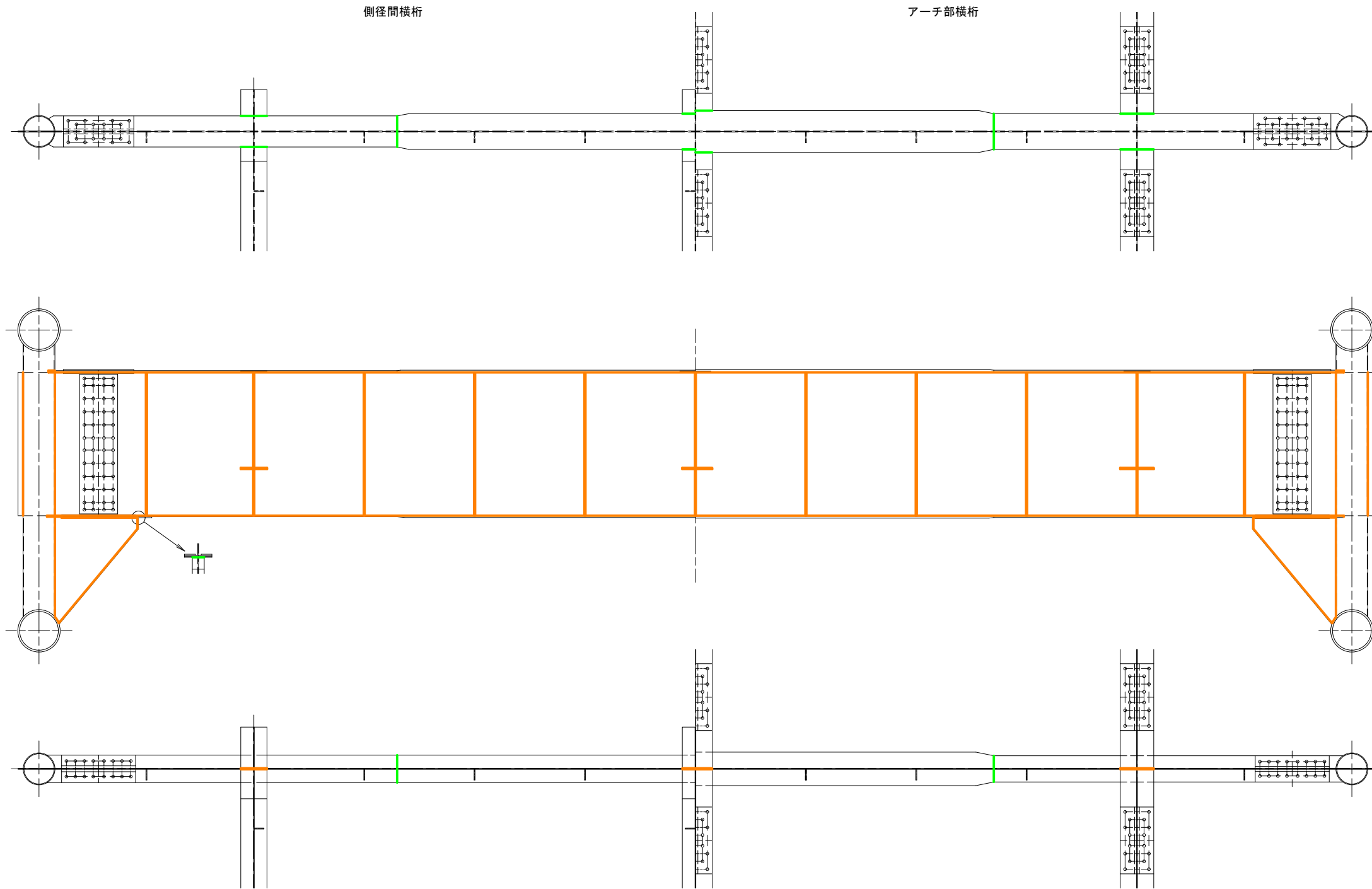
凡例

- : 既設部材
- : 耐震補強部材 (新設・取替)
- : 架設時現場溶接 (突合せ溶接)
- : 工場溶接 (すみ肉溶接)
- : 工場溶接 (突合せ溶接)
- : 耐震補強現場溶接 (すみ肉溶接)

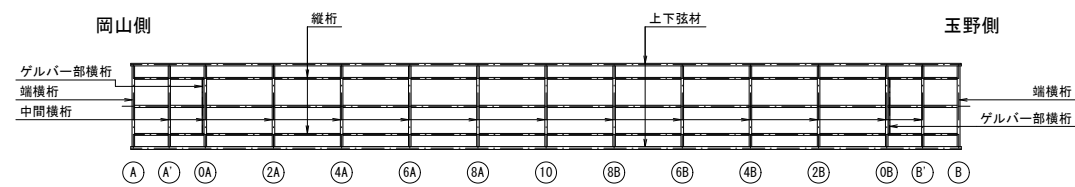
伊達橋溶接区分図 (6)

S=1:20

横 桁



配置図



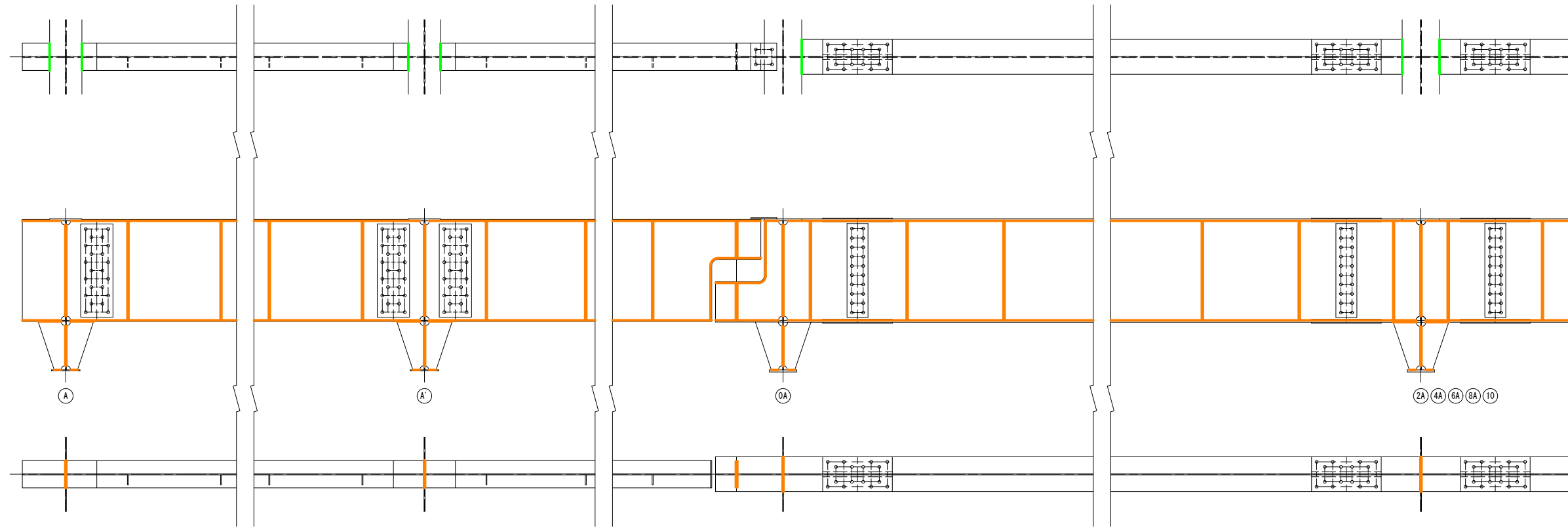
凡例

- : 既設部材
- : 耐震補強部材 (新設・取替)
- : 架設時現場溶接 (突合せ溶接)
- : 工場溶接 (すみ肉溶接)
- : 工場溶接 (突合せ溶接)
- : 耐震補強現場溶接 (すみ肉溶接)

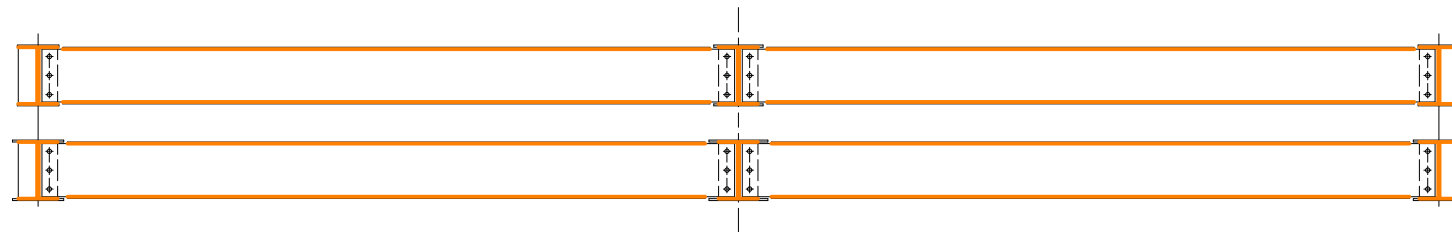
伊達橋溶接区分図 (7)

S=1:20

縦桁



ゲルバー部横桁



凡例

- : 既設部材
- : 耐震補強部材 (新設・取替)
- : 架設時現場溶接 (突合せ溶接)
- : 工場溶接 (すみ肉溶接)
- : 工場溶接 (突合せ溶接)
- : 耐震補強現場溶接 (すみ肉溶接)