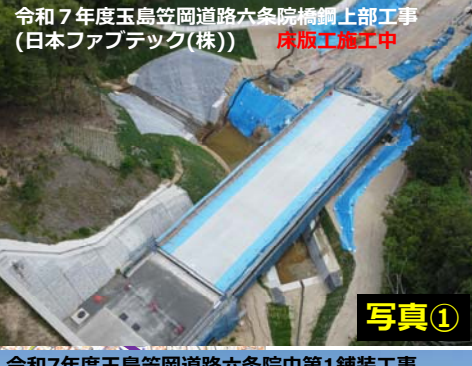


一般国道2号 玉島・笠岡道路（Ⅱ期） 工事状況

R8.5.25現在



<284> 県道東安倉鴨方線付近 施工状況



六条院中地区 施工状況



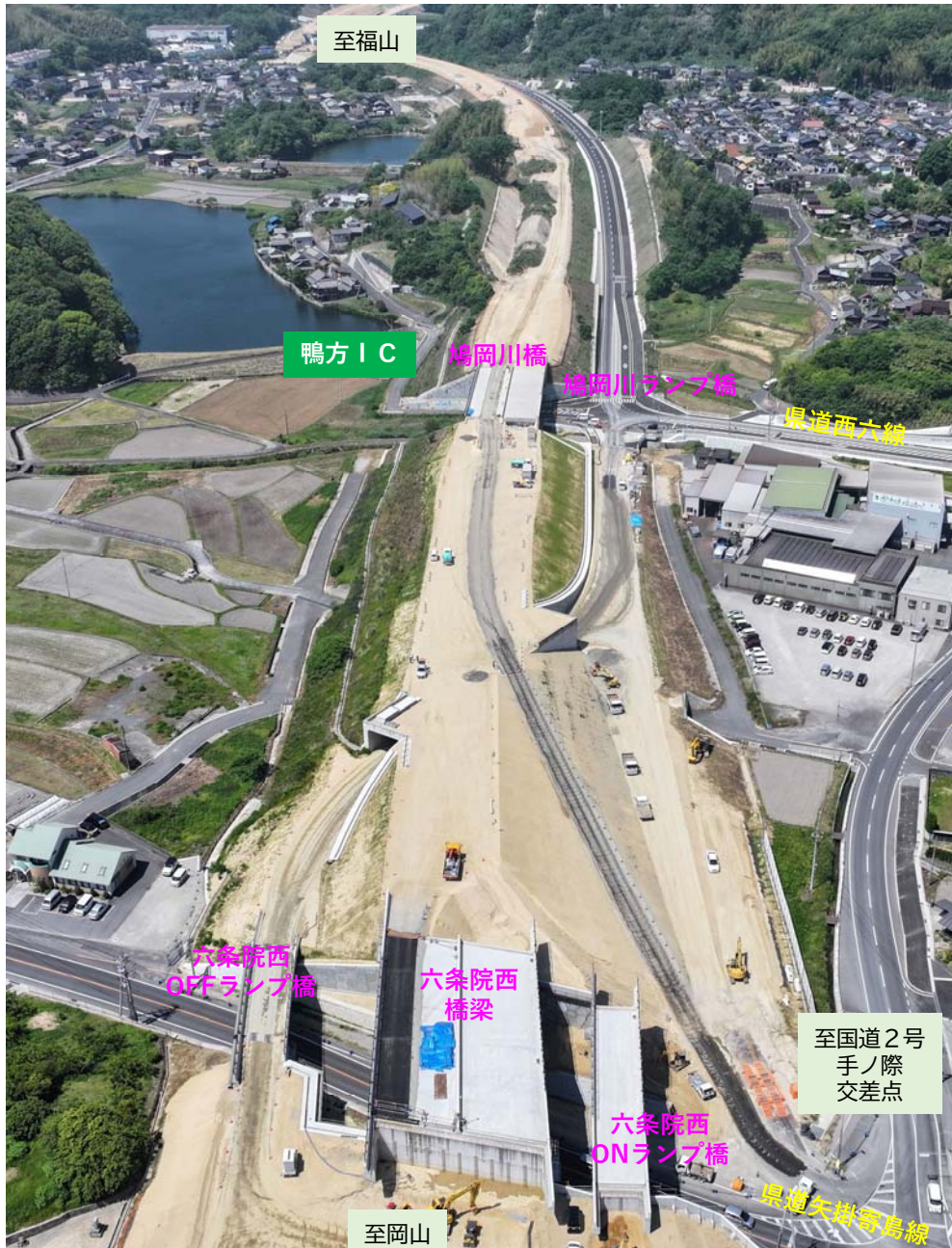
生石川橋付近 施工状況



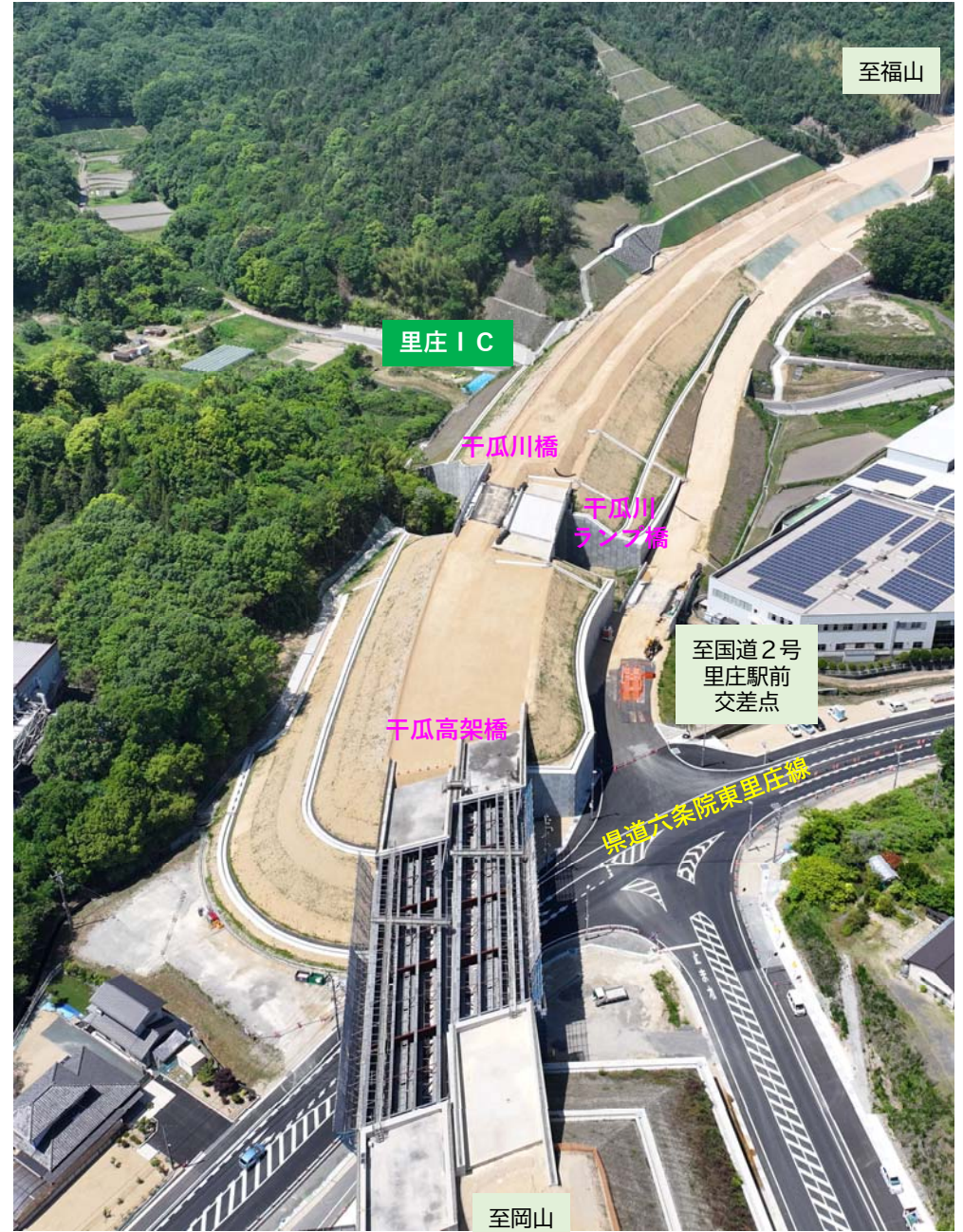
六条院西地区 施工状況



鴨方 I C 付近 施工状況



里庄 I C 施工状況



里庄町新庄（浜中東工区） 施工状況



里庄町浜中（浜中中工区） 施工状況



笠岡市西大島地区（1）（浜中西工区） 施工状況



笠岡市西大島地区（2） 施工状況



<406>県道寄島笠岡線付近 施工状況



笠岡東IC付近 施工状況

