

太田川水系根谷川洪水浸水想定区域図（想定最大規模）



1 説明文

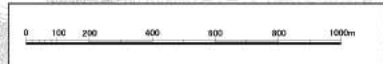
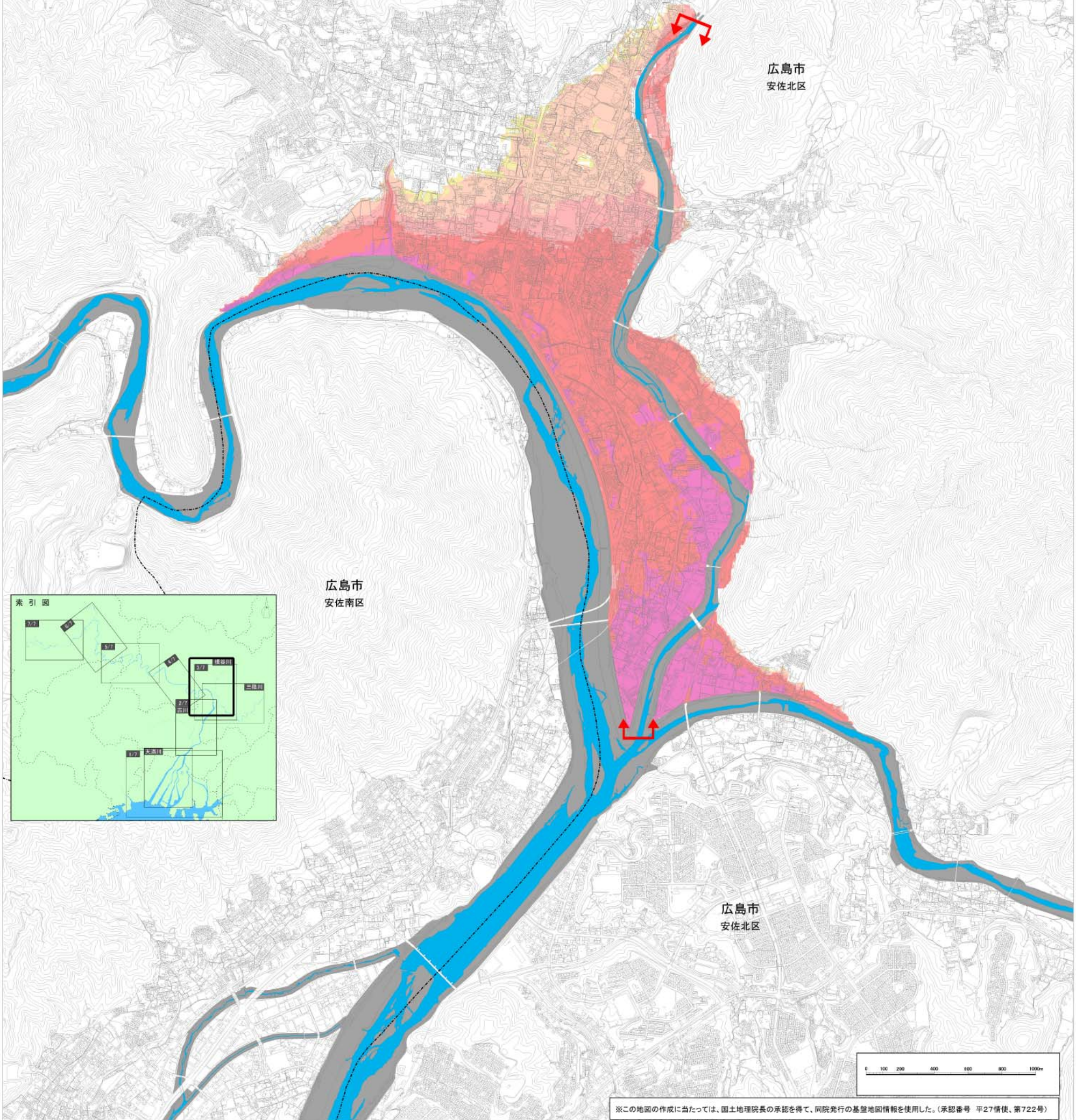
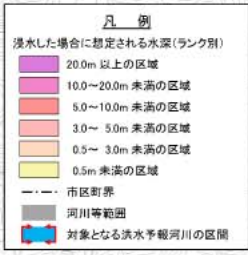
(1) この図は、太田川水系根谷川の洪水予報河川について、水防法により指定された想定し得る最大規模の降雨による洪水浸水想定区域、浸水した場合に想定される水深を表示した図面です。

(2) この洪水浸水想定区域図は、指定時点の根谷川の河道の整備状況を勘案して、想定し得る最大規模の降雨に伴う洪水により根谷川が氾濫した場合の浸水の状況をシミュレーションにより予測したものです。

(3) なお、このシミュレーションの実施にあたっては、支川の（決壊による）氾濫、シミュレーションの前提となる降雨を超える規模の降雨による氾濫、雨水出水及び高潮による氾濫等を考慮していませんので、この洪水浸水想定区域に指定されていない区域においても浸水が発生する場合があります、想定される水深が実際の浸水深と異なる場合があります。

2 基本事項等

(1) 作成主体 国土交通省中国地方整備局太田川河川事務所
 (2) 指定年月日 平成29年4月19日
 (3) 告示番号 国土交通省中国地方整備局告示第45号
 (4) 指定の根拠法令 水防法（昭和24年法律第193号）第14条第1項
 (5) 対象となる洪水予報河川 太田川水系根谷川
 左岸：広島市安佐北区可部町大字下町屋宇土居426番の2地先から太田川合流まで
 右岸：広島市安佐北区可部八丁目2270番地先から太田川合流まで
 根谷川流域の2日間総雨量997mm
 (6) 指定の前提となる降雨
 (7) 関係市 広島市



※この地図の作成に当たっては、国土地理院長の承認を得て、同院発行の基礎地図情報を使用した。(承認番号 平27情使、第722号)