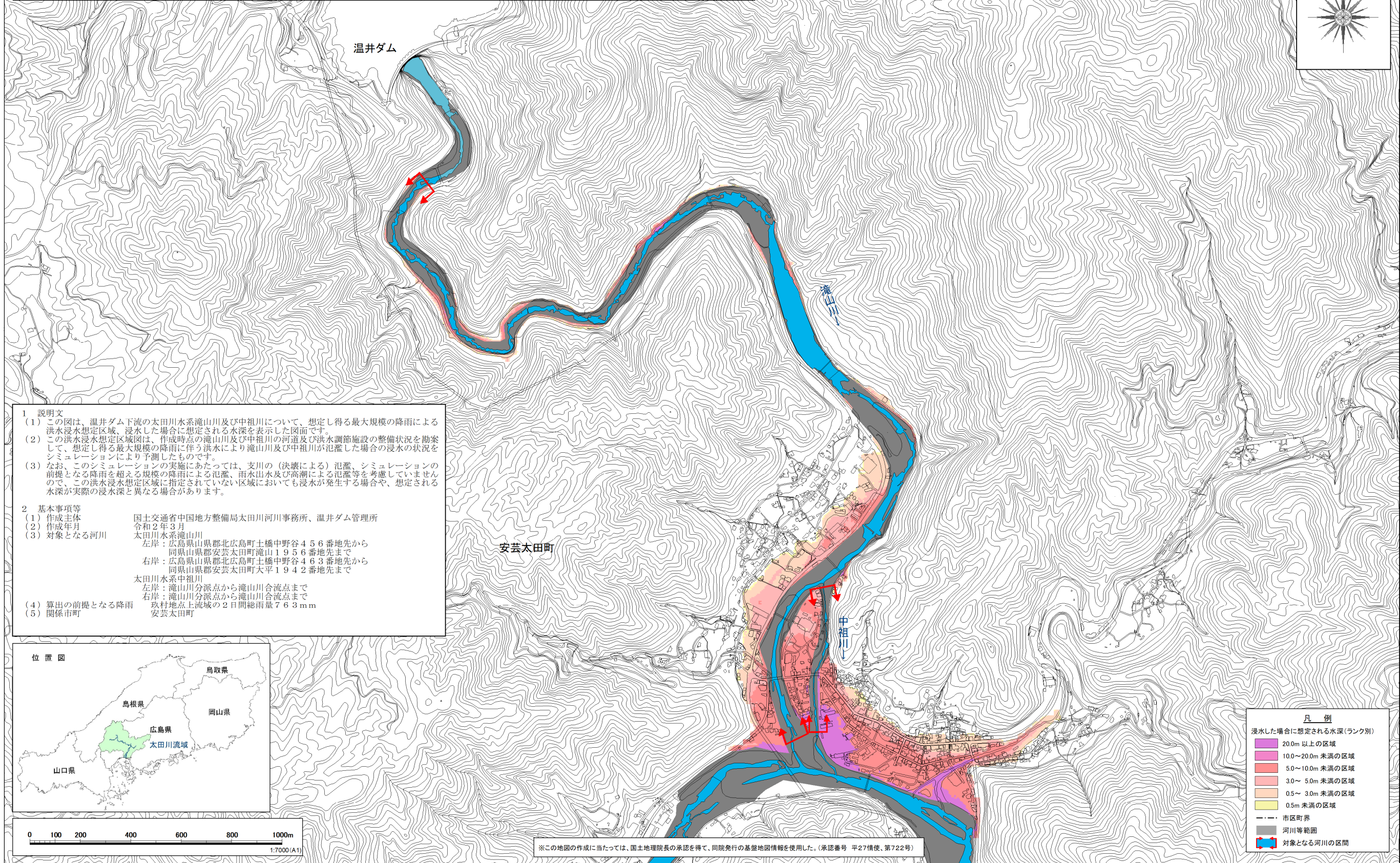
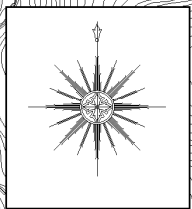


# 太田川水系滝山川及び中祖川洪水浸水想定区域図(想定最大規模)



**1 説明文**

(1) この図は、温井ダム下流の太田川水系滝山川及び中祖川について、想定し得る最大規模の降雨による洪水浸水想定区域、浸水した場合に想定される水深を表示した図面です。

(2) この洪水浸水想定区域図は、作成時点の滝山川及び中祖川の河道及び洪水調節施設の整備状況を勘案して、想定し得る最大規模の降雨に伴う洪水により滝山川及び中祖川が氾濫した場合の浸水の状況をシミュレーションにより予測したものです。

(3) なお、このシミュレーションの実施にあたっては、支川の(決壊による)氾濫、シミュレーションの前提となる降雨を超える規模の降雨による氾濫、雨水出水及び高潮による氾濫等を考慮していませんので、この洪水浸水想定区域に指定されていない区域においても浸水が発生する場合や、想定される水深が実際の浸水深と異なる場合があります。

**2 基本事項等**

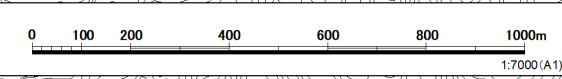
(1) 作成主体 国土交通省中国地方整備局太田川河川事務所、温井ダム管理所

(2) 作成年月 令和2年3月

(3) 対象となる河川 太田川水系滝山川  
 左岸：広島県山県郡北広島町土橋中野谷456番地先から  
 同県山県郡安芸太田町滝山1956番地先まで  
 右岸：広島県山県郡北広島町土橋中野谷463番地先から  
 同県山県郡安芸太田町大平1942番地先まで  
 太田川水系中祖川  
 左岸：滝山川分派点から滝山川合流点まで  
 右岸：滝山川分派点から滝山川合流点まで

(4) 算出の前提となる降雨 玖村地点上流域の2日間総雨量76.3mm

(5) 関係市町 安芸太田町



※この地図の作成に当たっては、国土地理院長の承認を得て、同院発行の基礎地図情報を使用した。(承認番号 平27情使、第722号)

**凡例**

浸水した場合に想定される水深(ランク別)

20.0m以上の区域
10.0~20.0m未満の区域
5.0~10.0m未満の区域
3.0~5.0m未満の区域
0.5~3.0m未満の区域
0.5m未満の区域
市区町界
河川等範囲
対象となる河川の区間