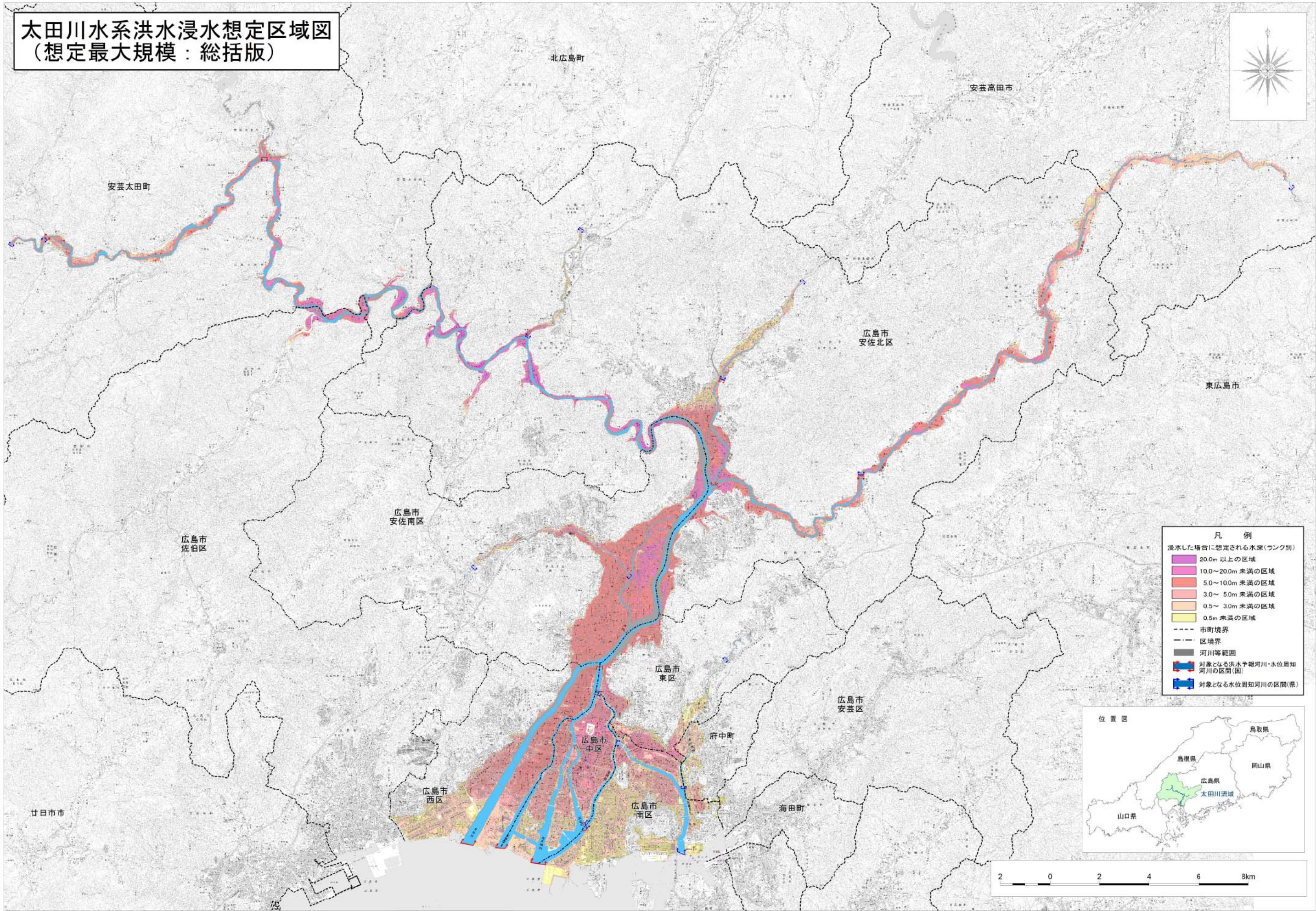
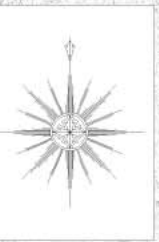


太田川水系洪水浸水想定区域図  
(想定最大規模：総括版)



**凡例**

浸水した場合に想定される水深(ランク別)

- 20.0m 以上の区域
- 10.0~20.0m 未満の区域
- 5.0~10.0m 未満の区域
- 3.0~5.0m 未満の区域
- 0.5~3.0m 未満の区域
- 0.5m 未満の区域

--- 市町境界  
- - - 区境界

■ 河川等範囲

■ 対象となる洪水予報河川・水位周知河川の区間(国)

■ 対象となる水位周知河川の区間(県)

